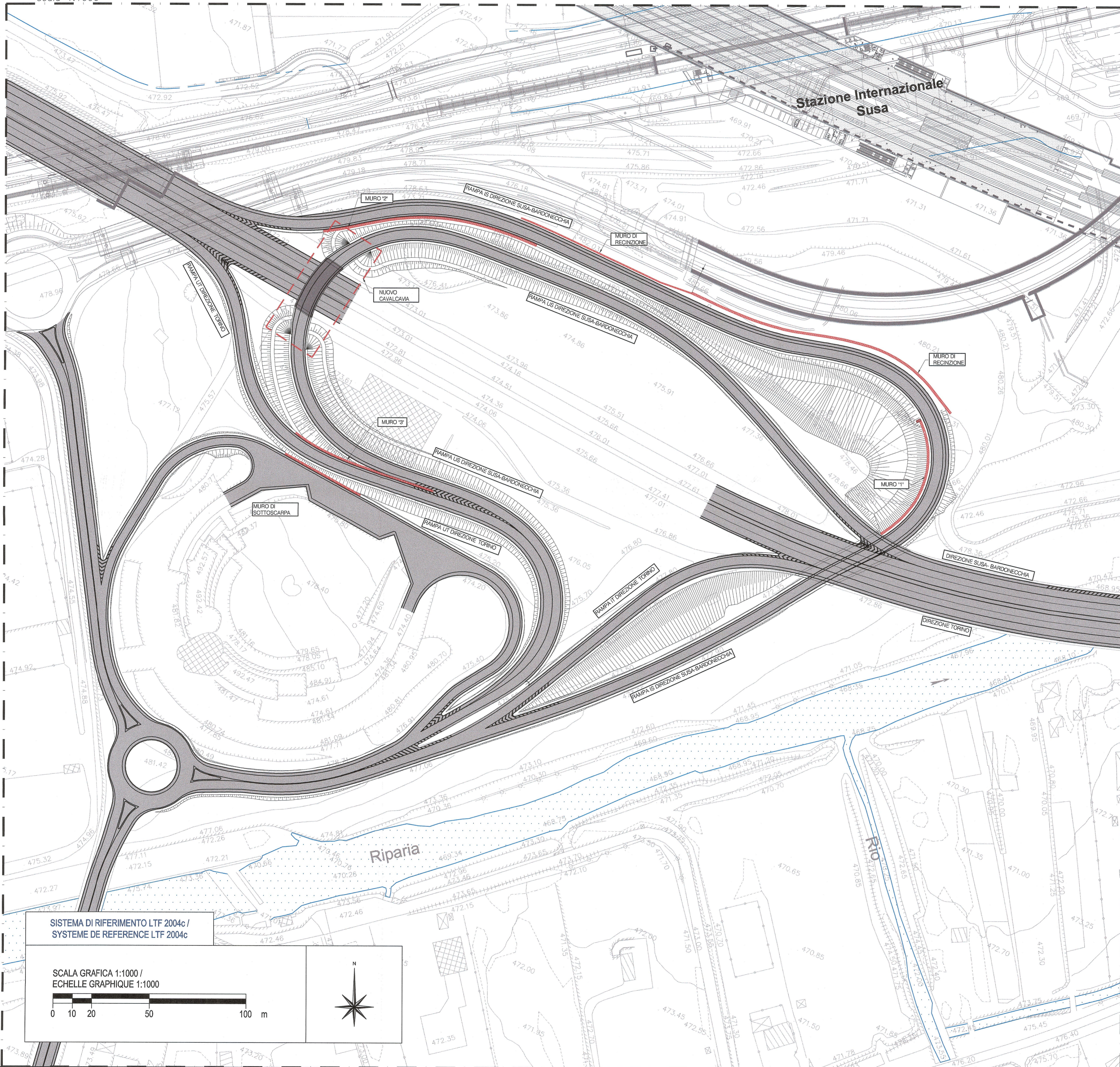


PLANIMETRIA DI INQUADRAMENTO
scala 1:1000

RIFERIMENTI / REFERENCES:
 PD2_C3A_MUS_2001_0_PA_NOT-Relazione tecnico-illustrativa
 PD2_C3A_MUS_2602_0_PA_PLA-Sovrappasso A32 - Disegno insieme
 PD2_C3A_MUS_2609_0_PA_PLA-Muri - Disegno d'insieme



CARATTERISTICHE DEI MATERIALI (conformi a D.M. 14.01.2008)

CALCESTRUZZO									
CAMPI DI IMPIEGO	CLASSI ESPOSIZIONE AMBIENTALE	CLASSE RESISTENZA Rck(Mpa)	COPRIFERRO (mm)	NOTE	CAMPI DI IMPIEGO	CLASSI ESPOSIZIONE AMBIENTALE	CLASSE RESISTENZA Rck(Mpa)	COPRIFERRO (mm)	NOTE
Sottofondazioni		C12/15-Rck=15 MPa			Solette	XF2 XC4	C35/45-Rck=45 MPa	45	(1)(2)
Fondazioni spalle	XC2	C28/35-Rck=35 MPa	35	(1)(2)					
Elevaz. spalle e muri	XF2 XC4	C32/40-Rck=40 MPa	45	(1)(2)					
Baggioli e cordoli	XF4 XC4 XD3	C35/45-Rck=45 MPa	55	(1)(2)					

(1) contenuto in aria 3% ottenuto con agente aerante (2) aggregato non gelivo conforme a UNI EN 12620

ACCIAIO PER C.A. Car. gen.: saldabilità, aderenza migliorata, controllo permanente in stabilimento					
TIPOLOGIA DEL PRODOTTO	Ø	ACCIAIO	f _{yk} (N/mm²)	f _{tk} (N/mm²)	NOTE
Tondi singoli	5<Ø<40 mm	B 450C	> 450	> 540	(1) (2)
Reti elettrosaldate	5<Ø<12 mm	B 450A (per Ø ≤ 12 mm)			(1) (2)

(1) giunzione barre correnti per sovrapposizione: 60Ø
 (2) diametro delle piegature pari a: 4Ø per Ø<12mm; 5Ø per 12<Ø<16mm; 8Ø per 16<Ø<25mm; 10Ø per 25<Ø<40mm

ACCIAIO DA CARPENTERIA METALLICA					
TIPOLOGIA DEL PRODOTTO	ACCIAIO	f _{yk} (N/mm²)	f _{tk} (N/mm²)	NOTE	
Acciaio per travi impalcati	S355 J0	> 355	> 510		
Acciaio per fazzoletti e piastre	S355 J0	> 355	> 510		
Acciaio per armatura micropali	S355 H JR	> 355	> 510		

BULLONI
 Viti UNI EN14399-3-4: 2005 classe 10.9 (UNI EN898-1)
 Dadi UNI EN14399-3-4: 2005 classe 10 (UNI EN20898-2)
 Rosette e piastrelle UNI EN14399-5-6: 2005 acciaio C50 UNI EN10083-2: 2006 HRC 32-40 (UNI EN10025-2)
 Il diametro del foro delle lamiere bullonate deve essere uguale a: Ø+1mm per Ø del bullone < 20mm; Ø+1.5mm per Ø del bullone > 20mm

SALDATURE
 Le saldature a completa penetrazione devono osservare le prescrizioni delle norme UNI EN ISO 4063:2001 e UNI EN ISO 15614-1:2005. Le saldature a cordone d'angolo devono essere sempre continue ed eseguite con due o più passate a seconda dello spessore di gola, pari ad almeno 0.7 volte lo spessore dell'elemento più sottile collegato dalla saldatura, tranne dove diversamente indicato.

LIAISON LYON - TURIN / COLLEGAMENTO TORINO - LIONE
 Partie commune franco-italienne / Section transfrontalière
 Parte comune italo-francese / Sezione transfrontaliera

NOUVELLE LIGNE LYON TURIN - NUOVA LINEA TORINO LIONE
PARTIE COMMUNE FRANCO-ITALIENNE - PARTE COMUNE ITALO-FRANCOISE

REVISION DE L'AVANT-PROJET DE REFERENCE - REVISIONE DEL PROGETTO DEFINITIVO
 CUP C11J05000030001

VIABILITE A32 NORD DORA / VIABILITA' A32 NORD DORA

PLANIMÉTRIE D'ENSEMBLE DES OUVRAGES D'ART
PLANIMETRIA DI INQUADRAMENTO DELLE OPERE D'ARTE

Indice	Date / Data	Modification / Modifica	Établi par / Concepito da	Vérifié par / Controllato da	Autorisé par / Autorizzato da
0	08/02/2013	Première diffusion / Prima edizione	N. COGNOME (SOC) L.BARBERS (M&B)	N. COGNOME COORD. C.GIOVANNETTI (M&B)	N. COGNOME POLOTTO M. BERRI (S&B)

Arch. Corrad. GIOVANNI n° 2735
 Ordine degli Architetti della Provincia di Torino

Code Doc: **P D 2 C 3 A M U S 2 6 0 0 0 P A P L A**
 Phase / Fase: Sigle étude / Sigla: Émetteur / Emittente: Numéro: Indice: Statut / Stato: Type / Tipo:

INDRIZZO GED / ADRESSE GED: **C3A // // 50 76 07 30 01**

ÉCHELLE / SCALA: **1:1000**

LTF LYON TURIN FERROVIAIRE
 LTF snc - 1091 Avenue de la Boissière BP 80031 - F-72008 CHAMBERY CEDEX (France)
 Tél: +33 (0) 4 79 68 56 50 - Fax: +33 (0) 4 79 68 56 76
 RCS Chambery 439 556 952 - TVA FR 0343956952
 Propriété LTF. Tous droits réservés - Proprietà LTF Tutti i diritti riservati

Questo progetto è autorizzato dal ministero delle Infrastrutture e dei Trasporti (MISE) - Questo progetto è autorizzato dal ministero delle Infrastrutture e dei Trasporti (MISE)

SISTEMA DI RIFERIMENTO LTF 2004c /
 SYSTEME DE REFERENCE LTF 2004c

