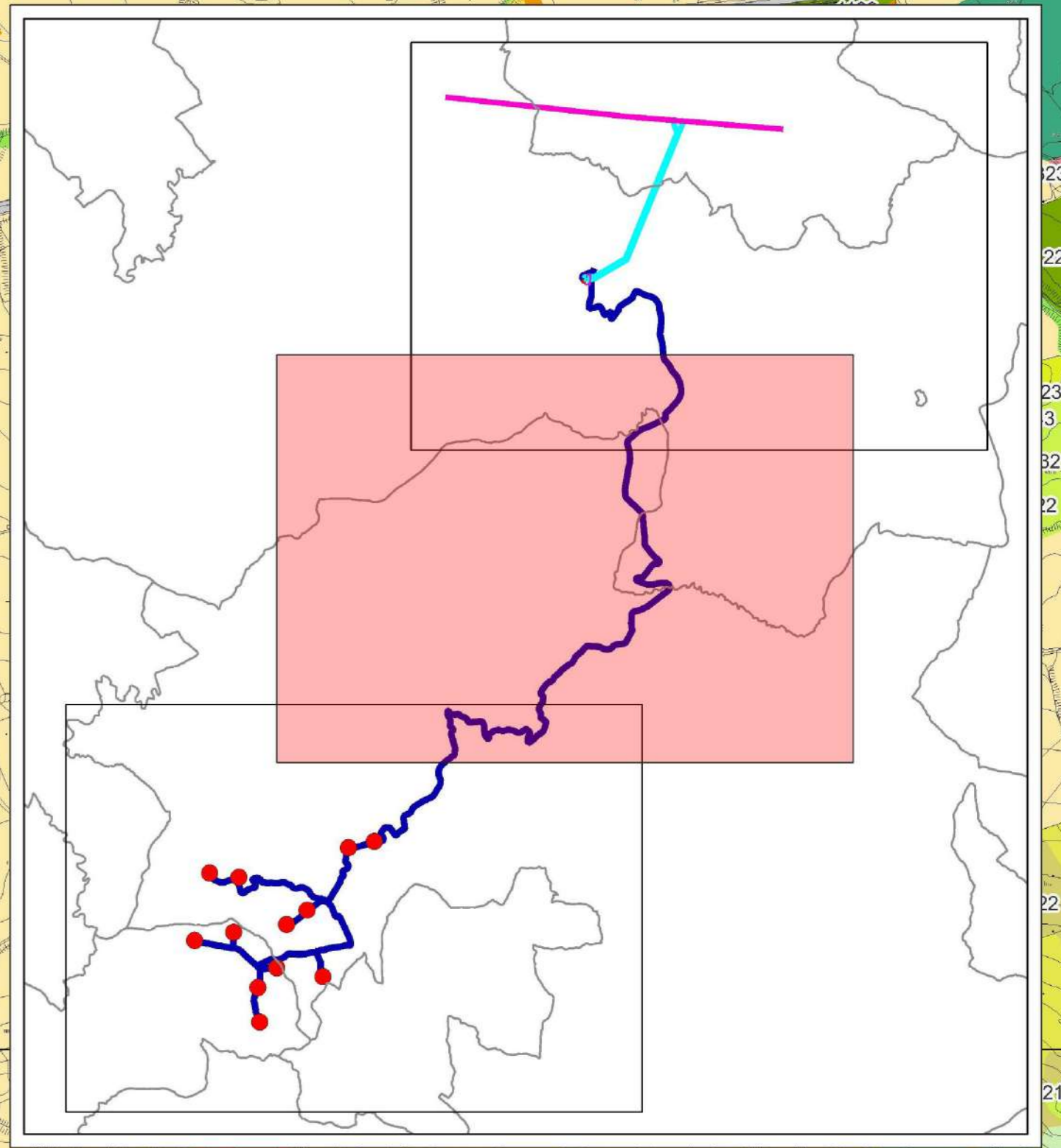
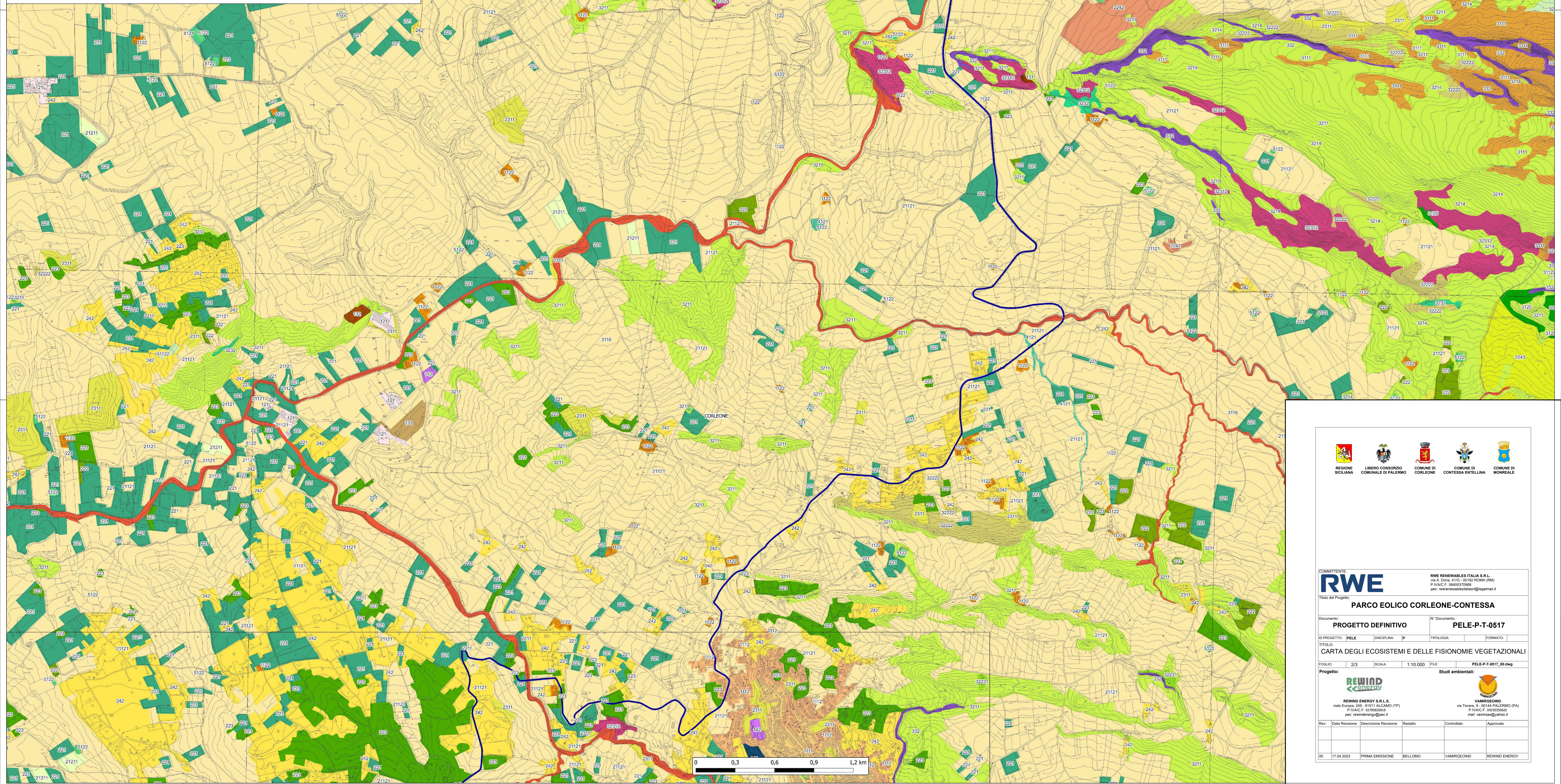


Caviddotto MT 30 kV in progetto

Limiti comunali

Ecosistemi e fisionomie vegetazionali (fonte: SITR Sicilia - Habitat Corine Biotopes)

- 22.1 Piccoli invasivi artificiali privi o poveri di vegetazione (Phragmito-Magnocaricetea)
- 22.34 Comunità anfibie degli stagni temporanei mediterranei (Isoeto-Nanojuncetea, ecc.)
- 31.81 Comunità arbustive di margine forestale (Rhamno-Prunetea, Prunetalia spinosae)
- 31.8A Arbusteti termofili submediterranei con Rubus ulmifolius
- 32.211 Macchia bassa a Pistacia lentiscus e/o Olea europaea var. sylvestris
- 32.215 Comunità arbustive a Calicotome villosa e/o C. infesta
- 32.22 Macchia ad Euphorbia dendroides (Oleo-Euphorbietum dendroids s.l.)
- 32.4 Macchie e garighe discontinue su aree calciche (Cisto-Micrometetea)
- 32.A Arbusteti a Spartium junceum
- 34.36 Pascoli termo-xerofili mediterranei e submediterranei
- 34.5 Prati aridi mediterranei a dominanza di specie annue (Thero-Brachypodiea)
- 34.5136 Comunità terofitiche dei calanchi in cui gravita Aster sorrentini
- 34.5137 Comunità terofitiche dei calanchi in cui gravita Lygeum spartum
- 34.6 Praterie a specie perennanti (Lygeo-Sispetea)
- 34.622 Praterie a Lygeum spartum (Lygeo-Sispetea, Moticandio-Lygeon sparti)
- 34.633 Praterie ad Ampelodesmos mauritanicus (Lygeo-Sispetea, Avenulo-Ampelodesmon mauritanici)
- 34.74 Prati aridi dell'Appennino centrale e meridionale
- 34.81 Prati aridi sub-nitrofili a vegetazione post-culturale (Brometalia rubenti-lectori)
- 38.11 Praterie mesofite a Cynosurus cristatus e Lolium perenne (Cristetalia vallis-demonis)
- 41.732 Boschi calcicicoli a querce del ciclo di Quercus rubescens (Quercetalia ilicis)
- 41.7511 Boschi a querce del ciclo di Quercus cerris (Quercus-Fagetea)
- 44.1273 Bosaglia ripali a Salix pedicellata (Populetalia albae)
- 44.614 Bosaglia ripali a Populus alba (Populetalia albae)
- 44.81 Bosaglia ripali a Nerium olandense e/o Tamarix sp. pl. (Nerio-Tamaricetea)
- 45.215 Boschi a Quercus suber (Erico-Quercion ilicis)
- 45.31A Boschi a Quercus ilex (Quercetalia ilicis)
- 53.11 Comunità igro-trofiche a Phragmites australis (Phragmition)
- 61.3B Comunità glicoliche dei brecioli termofili (Euphorbion rigidae)
- 62.14 Comunità vascolari delle rupi calcaree (Dianthion rupicolae, Polypodion serrati)
- 82.12 Orticoltura in pieno campo
- 82.3 Seminaie e colture erbacee estensive
- 82.3A Sistemi agricoli complessi
- 83.111 Oliveti tradizionali (talora consociati con seminaie, vigneti, ecc.)
- 83.112 Oliveti intensivi
- 83.15 Frutteti
- 83.16 Argumeti
- 83.211 Vigneti consociati (con oliveti, ecc.)
- 83.212 Vigneti intensivi
- 83.31 Rimboschimenti a prevalenza di conifere (Genes Pinus, Cupressus, Cedrus, ecc.)
- 83.322 Rimboschimenti a prevalenza di Eucalyptus sp. pl.
- 83.325 Altri rimboschimenti o piantagioni di latifoglie
- 85.2 Parchi, giardini e spazi verdi
- 85.5 Aree ricreative e sportive
- 85.6 Cimiteri
- 86.11 Tessuto residenziale compatto e denso
- 86.12 Tessuto residenziale rado
- 86.22 Fabbricati rurali
- 86.31 Insediamenti industriali e/o artigianali e/o commerciali e spazi annessi
- 86.32 Insediamenti di grandi impianti di servizi
- 86.41 Cave
- 86.42 Vegetazione delle aree ruderali e delle discariche
- 86.43 Principali arterie stradali
- 86.45 Caserri



COMMITTENTE: **RWE**

RWE RENEWABLES ITALIA S.R.L.  
 via A. Doria 41/0 - 00182 ROMA (RM)  
 P.IVA/C.F. 06400370688  
 PEC: rwe renewables@pec.it

Titolo del Progetto: **PARCO EOLICO CORLEONE-CONTESSA**

Documento: **PROGETTO DEFINITIVO** N° Documento: **PELE-P-T-0517**

ID PROGETTO: PELE | SICILIA | P | TIPOLOGIA: | FORMATO:

TITOLO: **CARTA DEGLI ECOSISTEMI E DELLE FISIONOMIE VEGETAZIONALI**

FOGLIO: 2/3 | SCALA: 1:10.000 | FILE: PELE-P-T-0517\_00.dwg

Progetto: **REWIND ENERGY** Studi ambientali: **VAMIRGEON**

REWIND ENERGY S.R.L.S.  
 viale Europa 249 - 91011 CALAMO (TP)  
 P.IVA/C.F. 0278580818  
 PEC: rewindenergy@pec.it

VAMIRGEON  
 via Torneo 51 - 90154 PALERMO (PA)  
 P.IVA/C.F. 0503039020  
 mail: vami@vami.it

Rev.	Data	Revisione	Descrizione Revisione	Redatto	Controllato	Approvato
00	17.04.2023	PRIMA EMISSIONE	BELLOMO	VAMIRGEON	REWIND ENERGY	