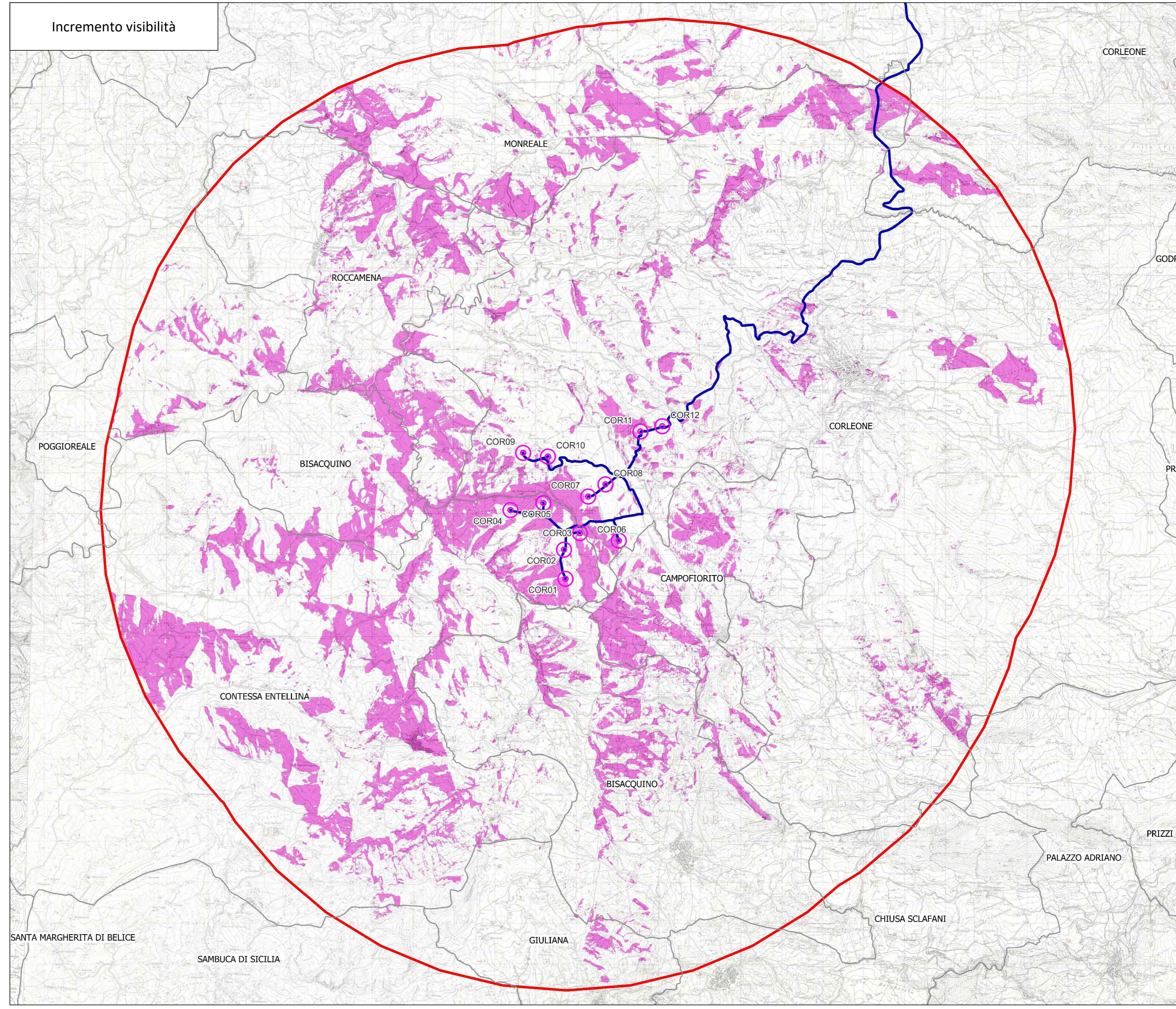
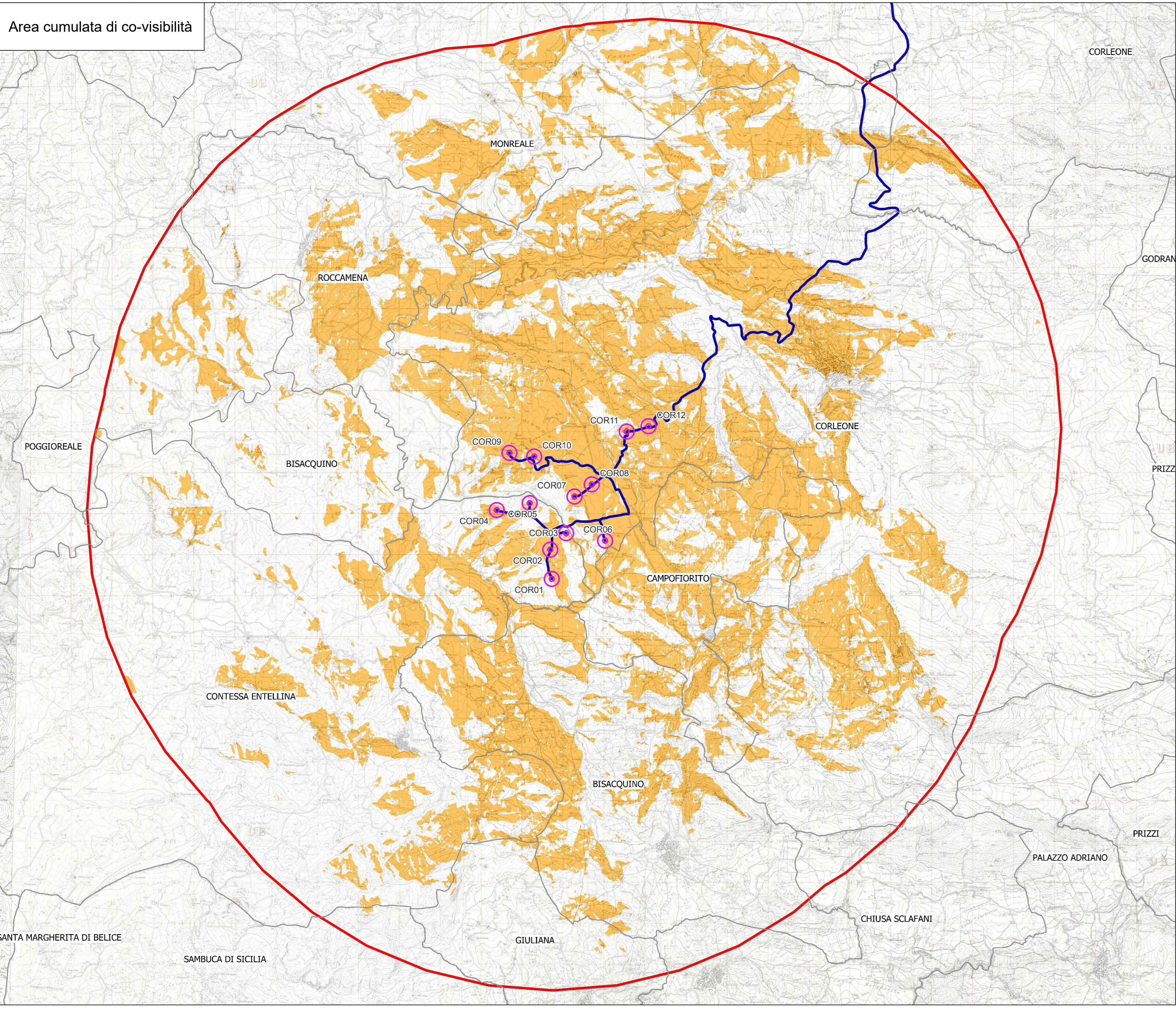


	[km ²]	[%]
Superficie inviluppo 50xH_tip (10 km)	437,8	100,0
Area visibile parco in progetto	204,2	46,6
Area visibile parchi FER limitrofi	188,9	43,2
Area cumulata covisibilità	131,7	30,1
Incremento visibilità	71,4	16,3

	Aerogeneratore		Are non visibili
	Cavidotto MT 30 kV in progetto		Area visibili parco in progetto
	Limiti comunali		Area visibili parchi FER limitrofi
	Parchi eolici		Area cumulata co-visibili
	Parchi fotovoltaici		Incremento di visibilità del parco in progetto
			Buffer 10 km (50xH_tip)



COMITENTE:
RWE
 RWE RENEWABLES ITALIA S.R.L.
 via A. Doria 41/C - 00182 ROMA (RM)
 P.IVA/C.F. 08400370688
 pec: rwe.renewablesitalia@legalmail.it

TITOLO DEL PROGETTO:
PARCO EOLICO CORLEONE-CONTESSA

Documento:
PROGETTO DEFINITIVO N° Documento: **PELE-P-T-0582**

ID PROGETTO: PELE **DISCIPLINA:** IP **TIPOLOGIA:** **FORMATO:** **TITOLO:**

FOGLIO: 1/1 **SCALA:** 1:60.000 **FILE:** PELE-P-T-0582_00.dwg

Progetto: **Studi ambientali:**

REWIND ENERGY
 REWIND ENERGY S.R.L.S.
 viale Europeo 248 - 91011 RICCARDI (TP)
 P.IVA/C.F. 02785020818
 pec: rewinenergy@pec.it

VAMPROGEO
 VAMPROGEO S.R.L.S.
 via Torone 51 - 90154 PALERMO (PA)
 P.IVA/C.F. 05503550820
 mail: vamin@vampgeo.it

Rev.	Data	Revisione	Descrizione Revisione	Redatto	Controllato	Approvato
00	17.04.2023	PRIMA EMISSIONE	BELLOMO	VAMPROGEO	REWIND ENERGY	