

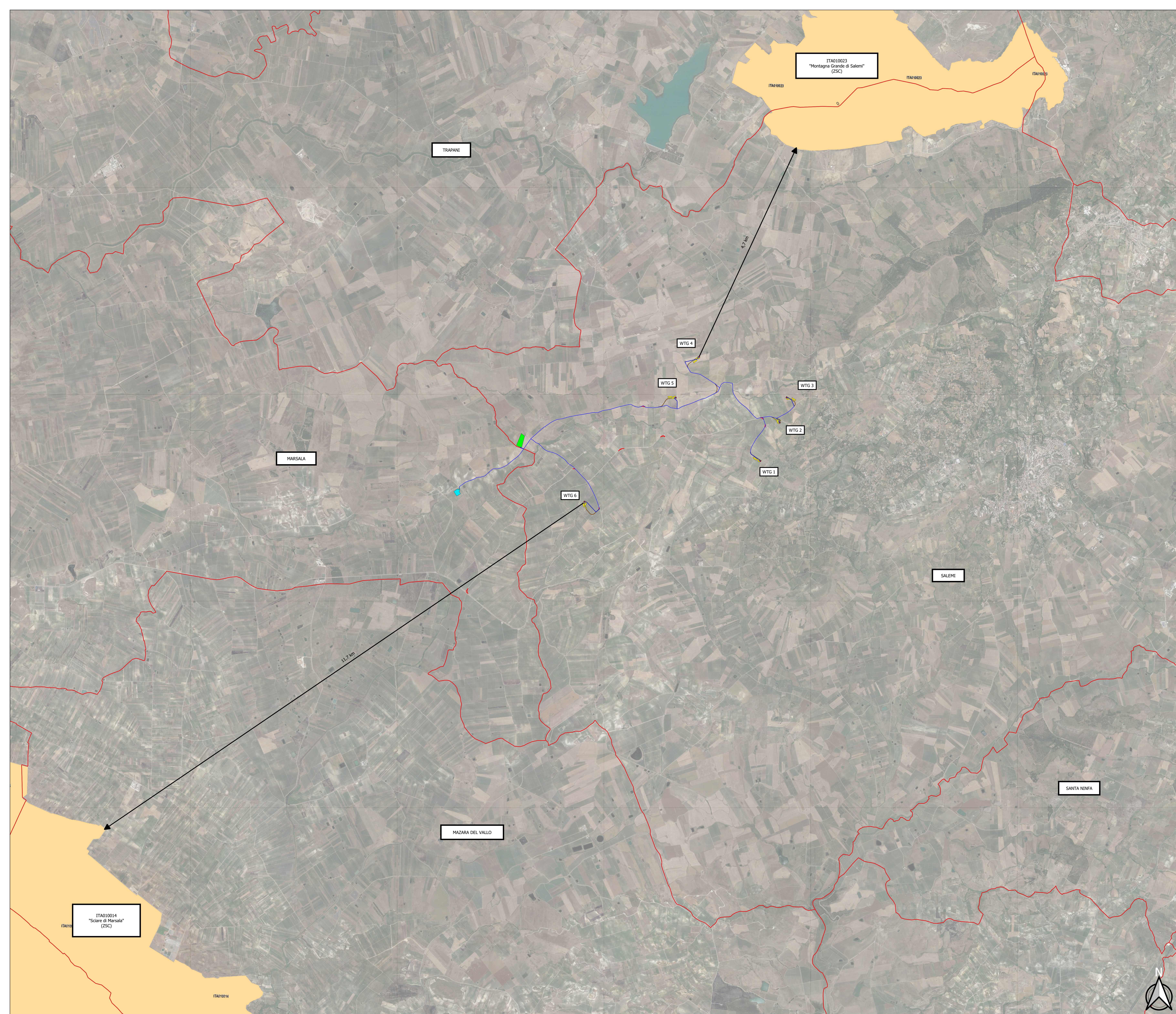
LEGENDA








PARCO EOLICO

- AEROGENERATORE
- WTG X ID della WTG
- PIAZZOLA DEFINITIVA
- PIAZZOLA DI CANTIERE
- AREE TEMPORANEE DI CANTIERE DA RIPRISTINARE
- SE TERNA "PARTANNA 2"
- AREA DI CONSEGNA E STORAGE
- STRADE DI CANTIERE
- STRADE DI ESERCIZIO
- CAVIDOTTO
- CONFINI COMUNALI

RETE NATURA 2000

- SIC (0)**
-
- ZSC (1)**
-
- ZPS (2)**
-
- ZSC/ZPS (3)**
-
- SIC/ZPS (4)**
-



					
IL COMMITTENTE: 		NP Sicilia 2 S.r.l. Via San Marco, 21 20121 MILANO P.IVA - C.F. 12844470968			
IL PROGETTISTA: 		Dott. Ing. Vittorio Maria Randazzo  Dott. Ing. Vincenzo Di Marco 			
TITOLO DEL PROGETTO: PARCO EOLICO "CELSO - PESCES" POTENZA NOMINALE 39,6 MW					
ELABORATO: PROGETTO DEFINITIVO		CODICE ELABORATO: NPS2_SAL_F04_EPD			
TITOLO ELABORATO: INQUADRAMENTO GENERALE SU RETE NATURA 2000 - SIC, ZPS E ZSC					
FOGLIO:	1	SCALA: 1:25.000			
FORMATO:	A0				
Rev. 0	Data	Descrizione Revisione	Redatto C.L.	Controllato V.D.	Approvato V.R.