

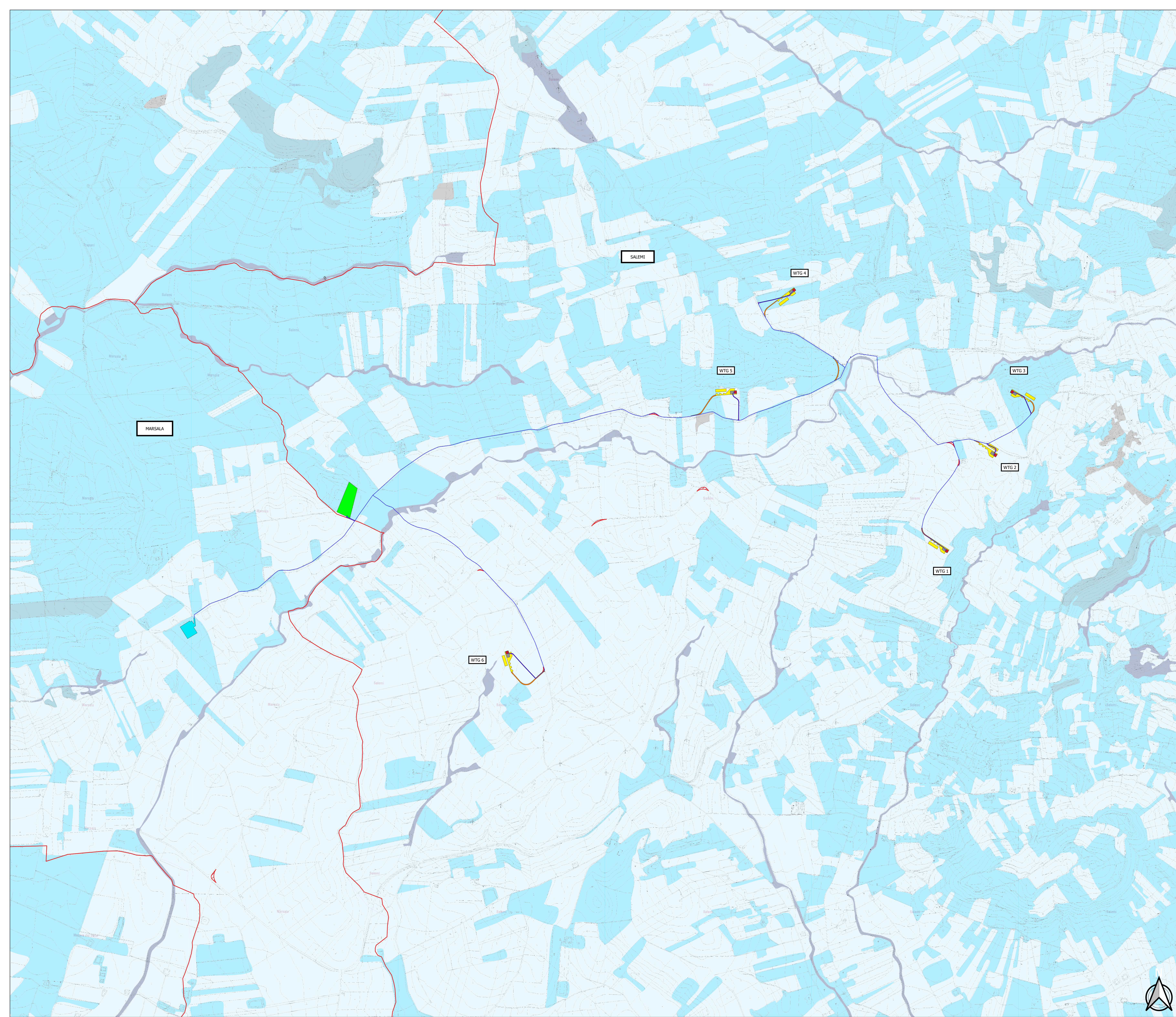
LEGENDA

PARCO EOLICO

-  AEROGENERATORE
-  ID della WTG
-  PIAZZOLA DEFINITIVA
-  PIAZZOLA DI CANTIERE
-  AREE TEMPORANEE DI CANTIERE DA RIPRISTINARE
-  SE TERNA "PARTANNA 2"
-  AREA DI CONSEGNA E STORAGE
-  STRADE DI CANTIERE
-  STRADE DI ESERCIZIO
-  CAVIDOTTO
-  CONFINI COMUNALI

Carta Sensibilità Ecologica

-  Bassa
-  Media
-  Alta
-  Molto alta
-  Limiti Comunali (1)
-  Limiti Provinciali (2)
- 



					
<p>IL COMMITTENTE:</p> <p style="font-size: 1.2em; font-weight: bold;">NP Sicilia 2</p>		<p>NP Sicilia 2 S.r.l. Via San Marco, 21 20121 MILANO P.IVA - C.F. 12844470968</p>			
<p>IL PROGETTISTA:</p> <p style="font-size: 1.2em; font-weight: bold;">Agon engineering</p>		<p>Dott. Ing. Vittorio Maria Randazzo </p> <p>Dott. Ing. Vincenzo Di Marco </p>			
<p>TITOLO DEL PROGETTO:</p> <p style="font-weight: bold;">PARCO EOLICO "CELSE - PESCES"</p> <p>POTENZA NOMINALE 39,6 MW</p>					
<p>ELABORATO:</p> <p style="text-align: center;">PROGETTO DEFINITIVO</p>		<p>CODICE ELABORATO:</p> <p style="text-align: center;">NPS2_SAL_F16_EPD</p>			
<p>TITOLO ELABORATO:</p> <p style="text-align: center;">INQUADRAMENTO DI DETTAGLIO SULLA CARTA DELLA SENSIBILITA' ECOLOGICA</p>					
FOGLIO:	1	SCALA:	1:10.000	FORMATO:	A0
Rev.	Data	Descrizione Revisione	Redatto	Controllato	Approvato
0			C.L.	V.D.	V.R.

