

**LEGENDA**

**PARCO EOLICO**

-  AEROGENERATORE
-  ID della WTG
-  PIAZZOLA DEFINITIVA
-  PIAZZOLA DI CANTIERE
-  AREE TEMPORANEE DI CANTIERE DA RIPRISTINARE
-  SE TERNA "PARTANNA 2"
-  AREA DI CONSEGNA E STORAGE
-  STRADE DI CANTIERE
-  STRADE DI ESERCIZIO
-  CAVIDOTTO
-  CONFINI COMUNALI

**Carta Fragilità Ambientale**

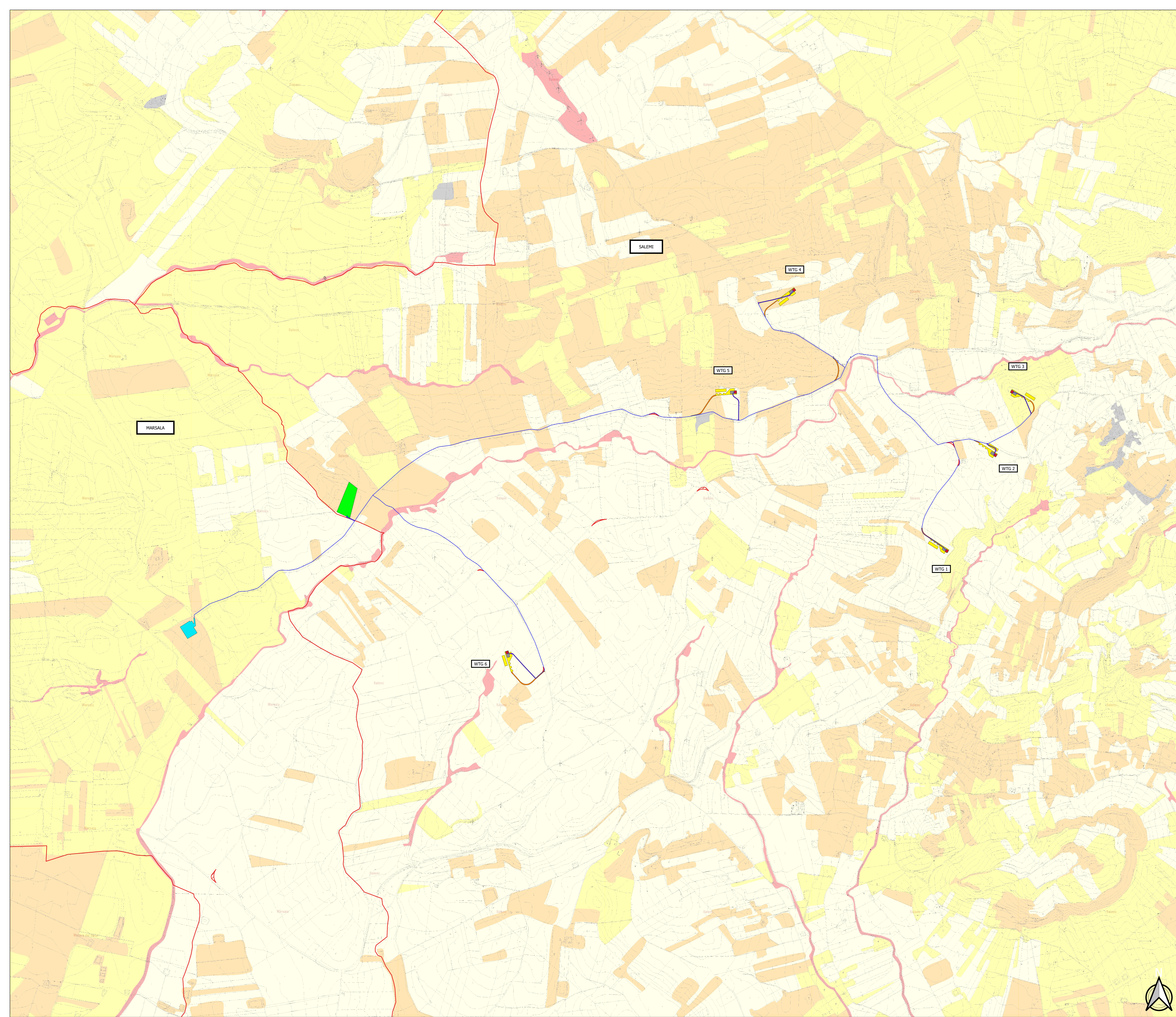
-  Bassa
-  Media
-  Alta
-  Molto alta

**Limiti Comunali (1)**

- 

**Limiti Provinciali (2)**

- 



					
<p><b>IL COMMITTENTE:</b></p> <p style="text-align: center;"><b>NP Sicilia 2</b></p>		<p><b>NP Sicilia 2 S.r.l.</b> Via San Marco, 21 20121 MILANO P.IVA - C.F. 12844470968</p>			
<p><b>IL PROGETTISTA:</b></p> <p></p>		<p>Dott. Ing. Vittorio Maria Randazzo </p> <p>Dott. Ing. Vincenzo Di Marco </p>			
<p><b>TITOLO DEL PROGETTO:</b></p> <p><b>PARCO EOLICO "CELSE - PESCES"</b> POTENZA NOMINALE 39,6 MW</p>					
<p><b>ELABORATO:</b></p> <p style="text-align: center;">PROGETTO DEFINITIVO</p>		<p><b>CODICE ELABORATO:</b></p> <p style="text-align: center;">NPS2_SAL_F21_EPD</p>			
<p><b>TITOLO ELABORATO:</b></p> <p style="text-align: center;">INQUADRAMENTO DI DETTAGLIO SULLA CARTA DELLA FRAGILITA' AMBIENTALE</p>					
FOGLIO:	1	SCALA:	1:10.000	FORMATO:	A0
Rev.	Data	Descrizione Revisione	Redatto	Controllato	Approvato
0			C.L.	V.D.	V.R.

