


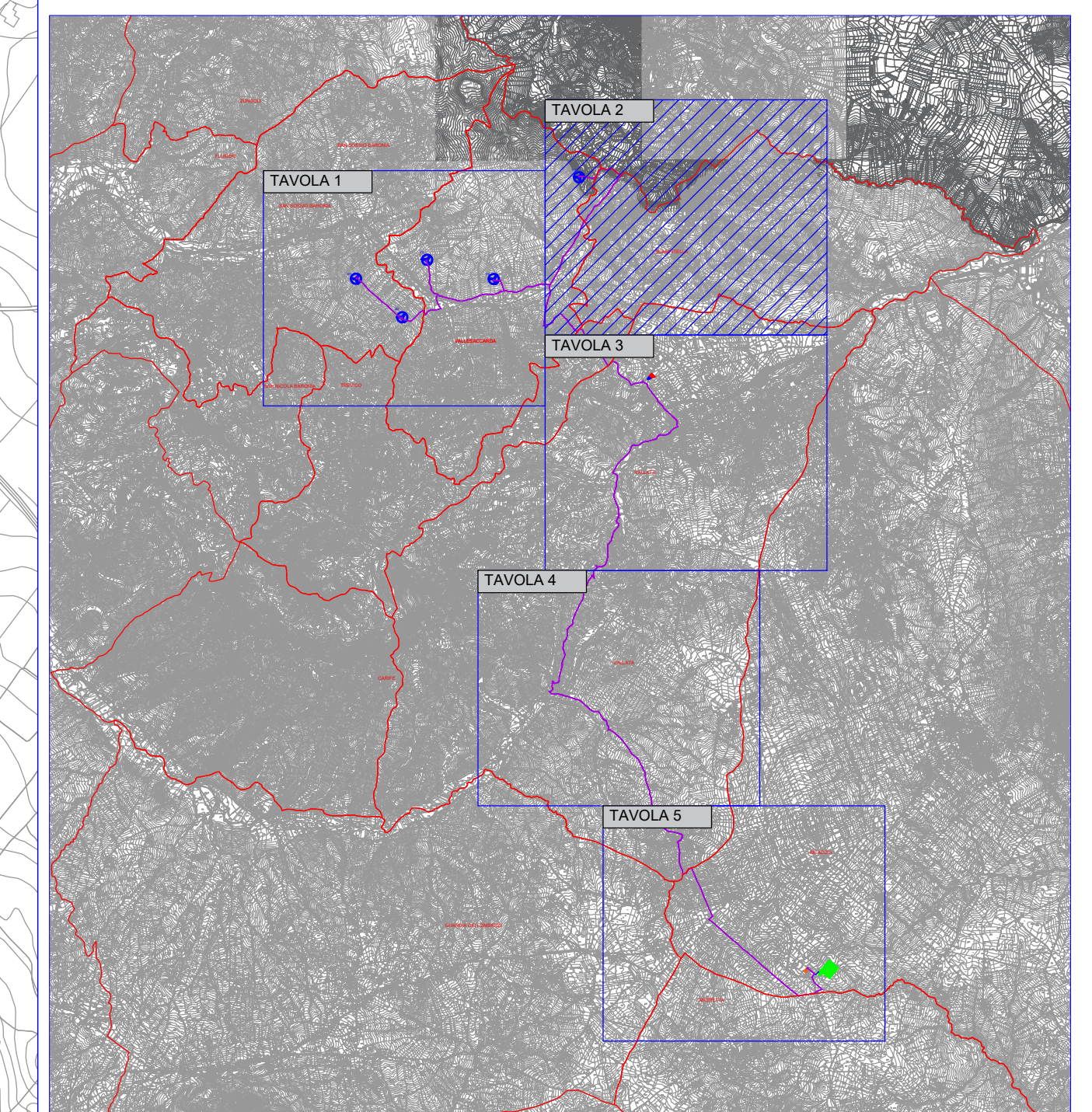
TAVOLA 2

AVENNO DI PUGLIA

SCAMPITELLA

LEGENDA:

-  AEROGENERATORI DI PROGETTO
-  CAVIDOTTO MT
-  LINEA AT
-  SSE UTENTE DA REALIZZARE
-  STAZIONE ESISTENTE TERNA 'BISACCIA'
-  AREA CANTIERE
-  AREA STOCCAGGIO MATERIALI
-  CONFINE COMUNALE
-  PIAZZOLA DI ESERCIZIO
-  FASCIA ASSERVIMENTO PER ACCESSO E PASSAGGIO
-  SUPERFICIE DI OCCUPAZIONE TEMPORANEA



											
<p>Comitente: RWE</p> <p>RWE RENEWABLES ITALIA S.R.L. Via Andrea Doria, 41/C - 00100 Roma P.IVA/C.F. 06400370968 PEC: rwe.renewables.italy@regional.it</p>		<p>TITOLO del Progetto: REALIZZAZIONE DI UN IMPIANTO PER LA PRODUZIONE DI ENERGIA ELETTRICA DA FONTE EOLICA NEI COMUNI DI SAN SOSSIO BARONIA E VALLESCARDINA (AV) CON STAZIONE DI CONNESSIONE NEL COMUNE DI BISACCIA (AV)</p>									
<p>Documento: PROGETTO DEFINITIVO OPERE CIVILI</p>		<p>N° Documento: D 27.a.3</p>									
ID PROGETTO:	PE5V	DISCIPLINA:	PO	TIPOLOGIA:							
Elaborato:	Cartografia di inquadramento territoriale su base CTR 5.000										
Foglio:	1 di 1	Scala:	1:5.000	Nome file:							
<p>Progettazione:</p> 		<p>Progettista:</p> 									
<p>ENERGY & ENGINEERING S.R.L. Via XIII Luglio 139 83044 - Bisaccia (AV) P.IVA/C.F. 06400370968 Tel. Fax: 082381480 pec: engeeng@engem.it</p>		<p>Ing. Davide G. Trivelli</p>									
Rev:	0	Data Revisione:	12/10/2022	Descrizione Revisione:	PRIMA EMISSIONE	Redatto:		Controllato:		Approvato:	

