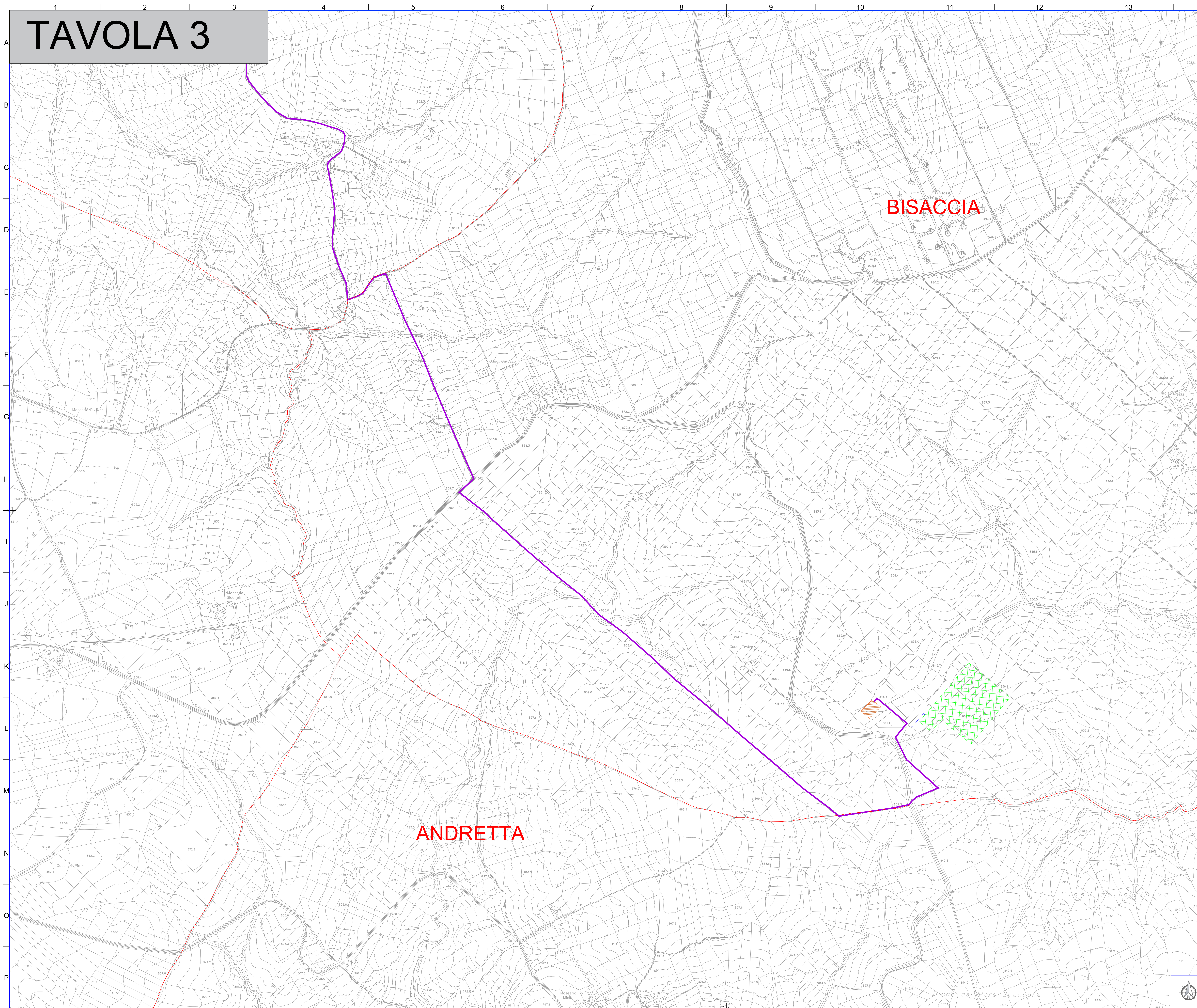
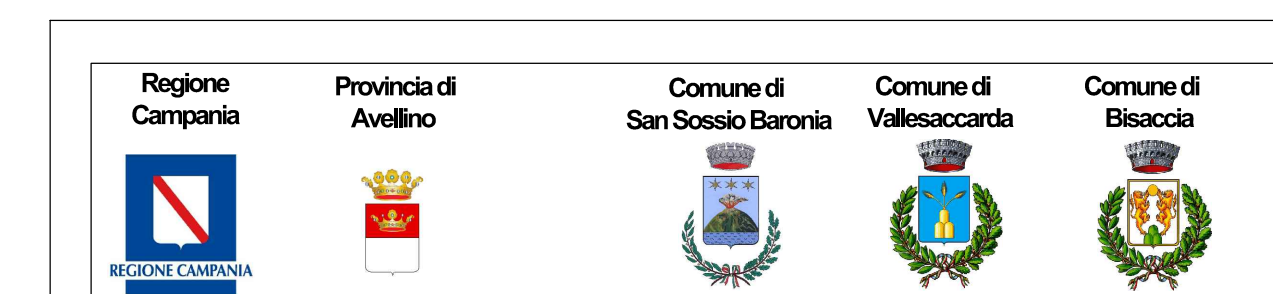
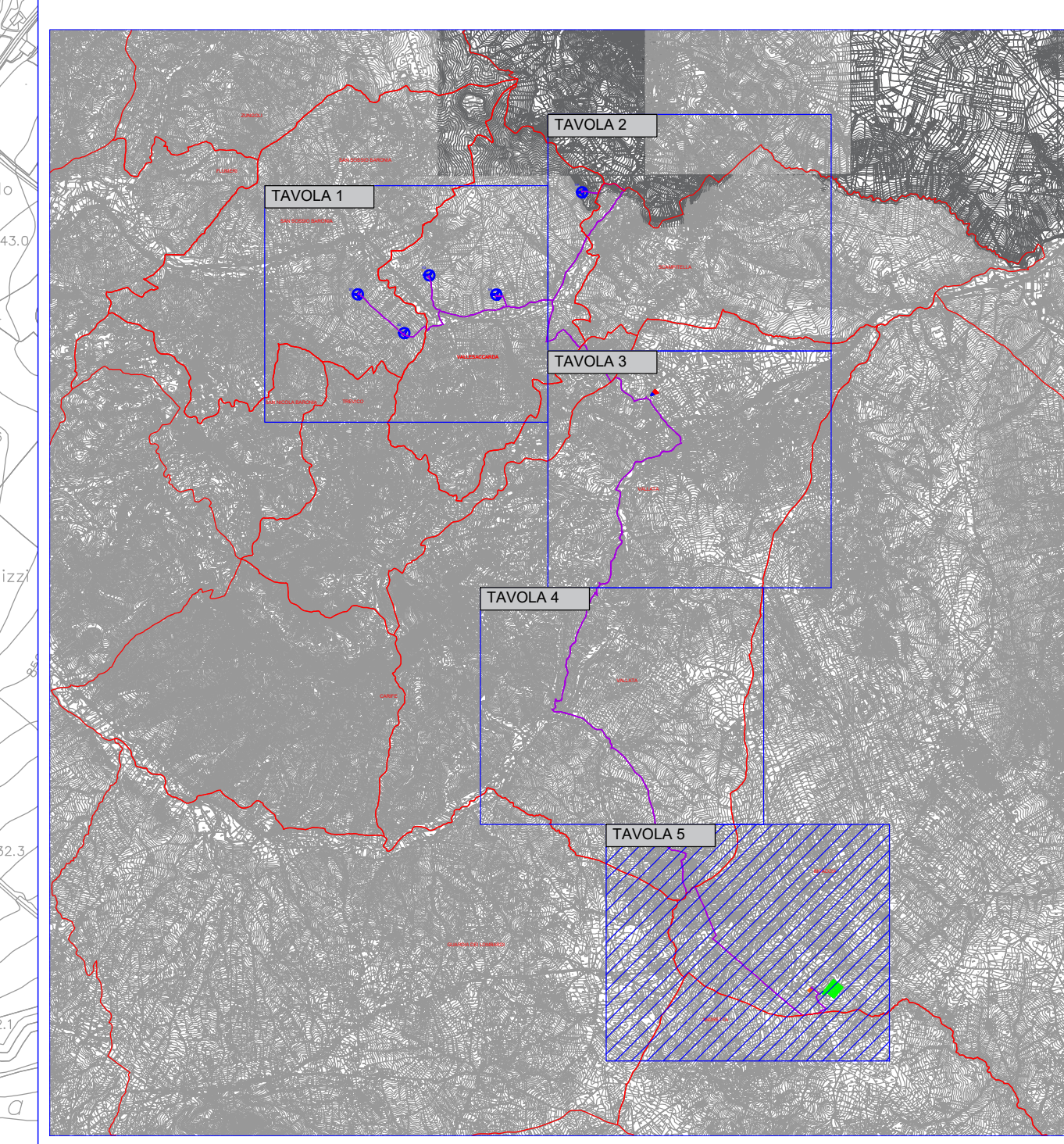


# TAVOLA 3



- LEGENDA:**
-  AEROGENERATORI DI PROGETTO
  -  CAVIDOTTO MT
  -  LINEA AT
  -  SSE UTENTE DA REALIZZARE
  -  STAZIONE ESISTENTE TERNA 'BISACCIA'
  -  AREA CANTIERE
  -  AREA STOCCAGGIO MATERIALI
  -  CONFINE COMUNALE
  -  PIAZZOLA DI ESERCIZIO
  -  FASCIA ASSERVIMENTO PER ACCESSO E PASSAGGIO
  -  SUPERFICIE DI OCCUPAZIONE TEMPORANEA



Comitente: **RWE** RWE RENEWABLES ITALIA S.R.L. - Via Andrea Doria, 41/C - 83012 Forone - P.F.I.V.C.F. 06402370868 - PEC: [www.rweitaliasrl@reg.it](mailto:www.rweitaliasrl@reg.it)

TITOLO DEL PROGETTO: **REALIZZAZIONE DI UN IMPIANTO PER LA PRODUZIONE DI ENERGIA ELETTRICA DA FONTE EOLICA NEI COMUNI DI SAN SOSSIO BARONIA E VALLESACCARDA (AV) CON STAZIONE DI CONNESSIONE NEL COMUNE DI BISACCIA (AV)**

Documento: **PROGETTO DEFINITIVO OPERE CIVILI** N° Documento: **D 27.a.6**

ID PROGETTO: **PE5V** DISCIPLINA: **PD** TIPOLOGIA: **FORMATO:**

Elaborato: **Cartografia di inquadramento territoriale su base CTR 5.000**

Foglio: **1 di 1** Scala: **1:5.000** Nome file:

Progettazione:  

ENERGY & ENGINEERING S.R.L. Ing. Davide G. Trivelli  
Via XXI Luglio 139  
83044 - Bisaccia (AV)  
P.IVA 03188880864  
Tel. Fax: 082316480  
pec: [www.energyengineering.it](mailto:www.energyengineering.it)

| Rev. | Data       | Revisione | Descrizione | Revisione | Redatto         | Controllato | Approvato |
|------|------------|-----------|-------------|-----------|-----------------|-------------|-----------|
| 0    | 12/12/2022 |           |             |           | PRIMA EMISSIONE |             |           |