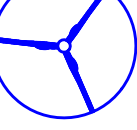



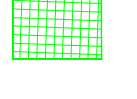



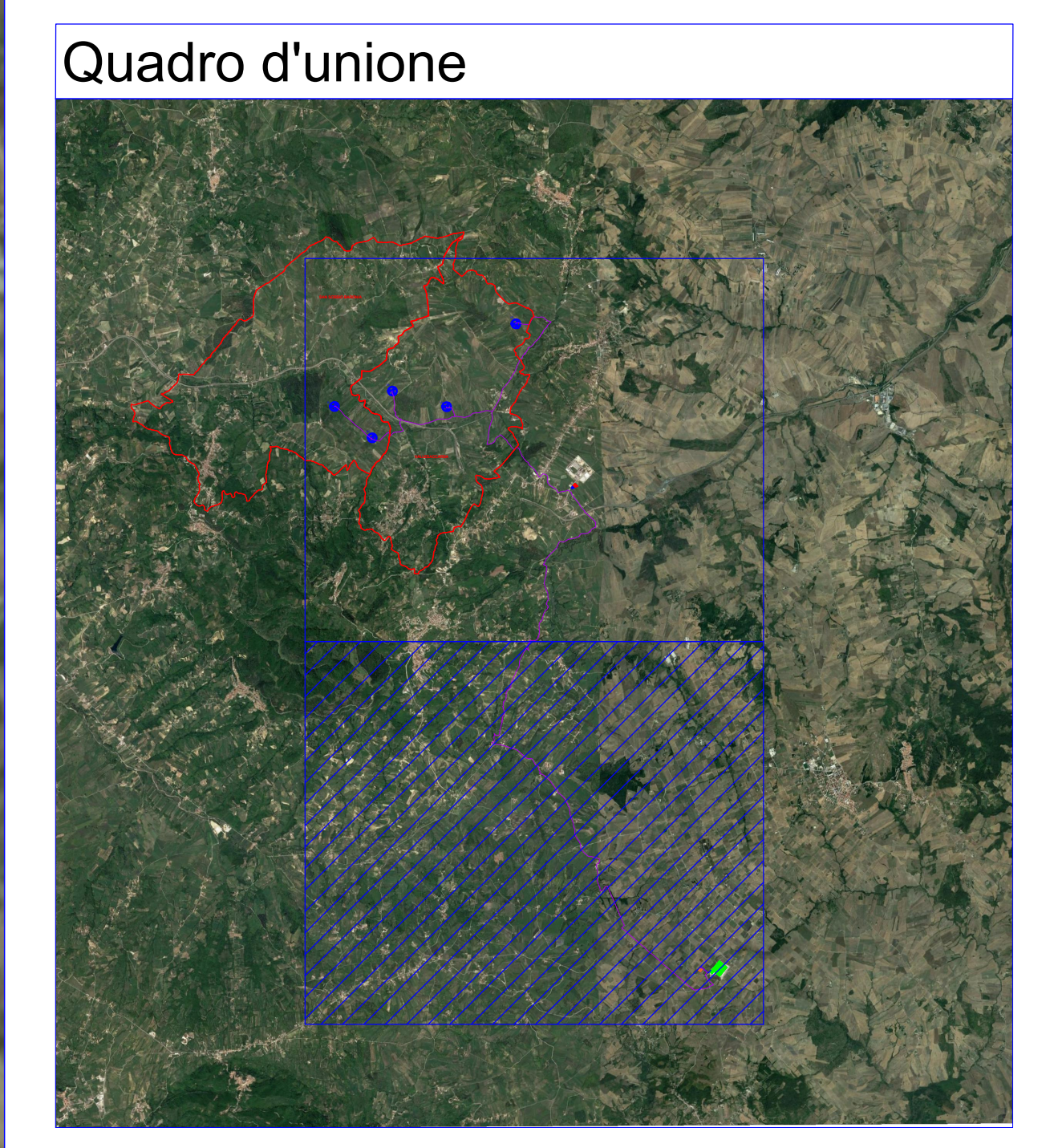




LEGENDA:

-  AEROGENERATORI DI PROGETTO
-  CAVIDOTTO MT
-  LINEA AT
-  SSE UTENTE DA REALIZZARE
-  STAZIONE ESISTENTE TERNA 'BISACCIA'
-  AREA CANTIERE
-  AREA STOCCAGGIO MATERIALI
-  CONFINE COMUNALE



				
Comitente:  RWE RWE RENEWABLES ITALIA S.R.L. Via Andrea Doria, 41/C/2 - 00187 Roma P.IVA/C.F. 0640370968 PEC: rwe.renewables@regmail.it				
Titolo del Progetto: REALIZZAZIONE DI UN IMPIANTO PER LA PRODUZIONE DI ENERGIA ELETTRICA DA FONTE EOLICA NEI COMUNI DI SAN SOSSÒ BARONIA E VALLESACCARDA (AV) CON STAZIONE DI CONNESSIONE NEL COMUNE DI BISACCIA (AV)				
Documento: PROGETTO DEFINITIVO OPERE CIVILI		N° Documento: D 27.d.1		
ID PROGETTO: PESV	DISCIPLINA: PD	FORMATO: B3		
Elaborato: Inquadramento territoriale su ortofoto - Ubicazione aerogeneratori di progetto				
FOGLIO: 1 di 1 SCALA: 1:10.000				
Progettazione:		Progettista:		
				
ENERGY & ENGINEERING S.R.L. <small>Via XIII Luglio 136 82044 - Bisaccia (AV) P.IVA/C.F. 0640370968 Tel. Fax: 082391480 pec: energyengineering@regmail.it</small>		Ing. Davide G. Trivelli		
Rev:	Data Revisione	Descrizione Revisione	Redatto	Approvato
0	12/10/2022	PRIMA EMISSIONE	[]	[]