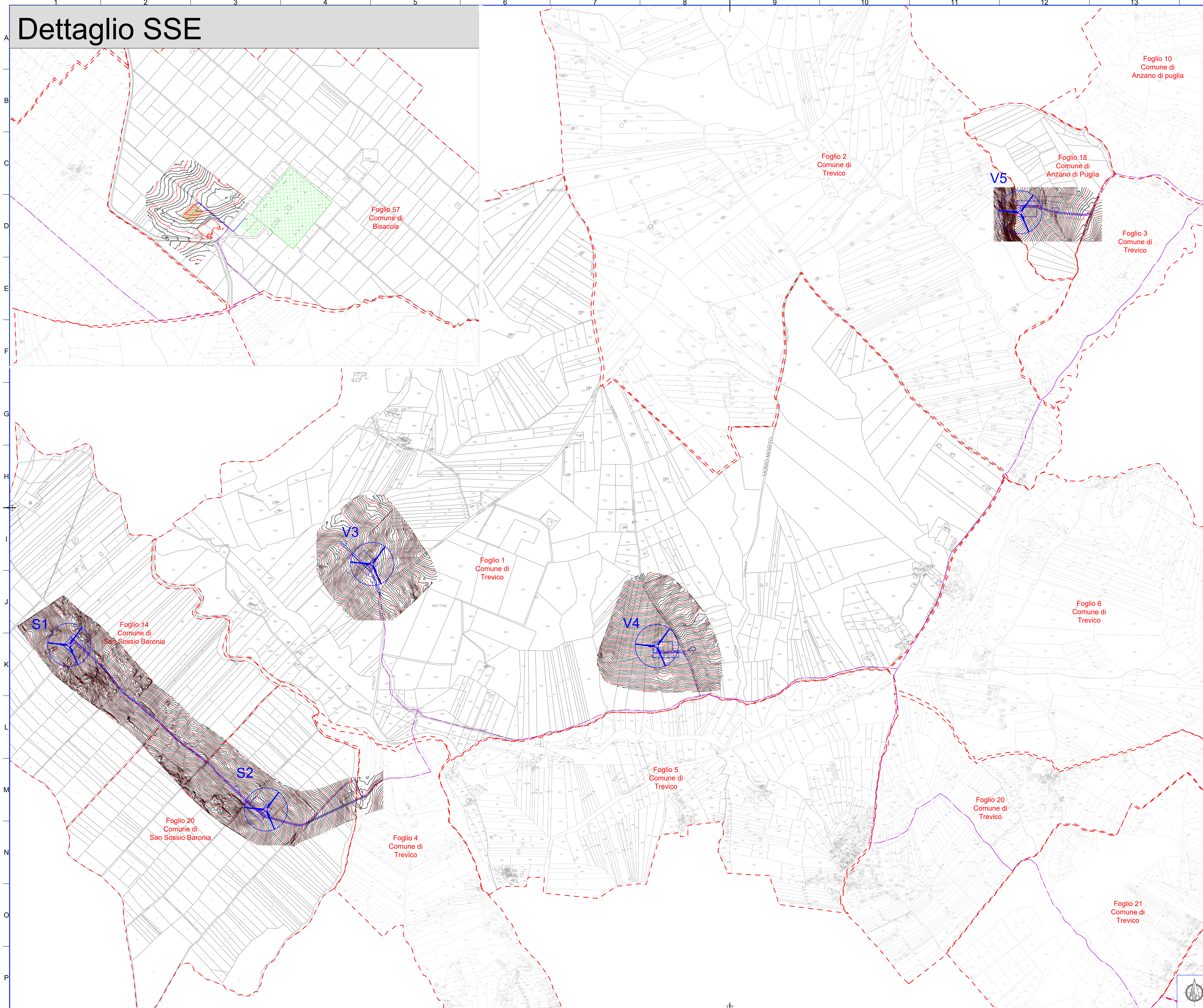
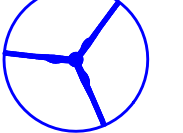

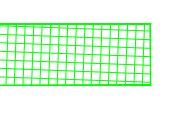

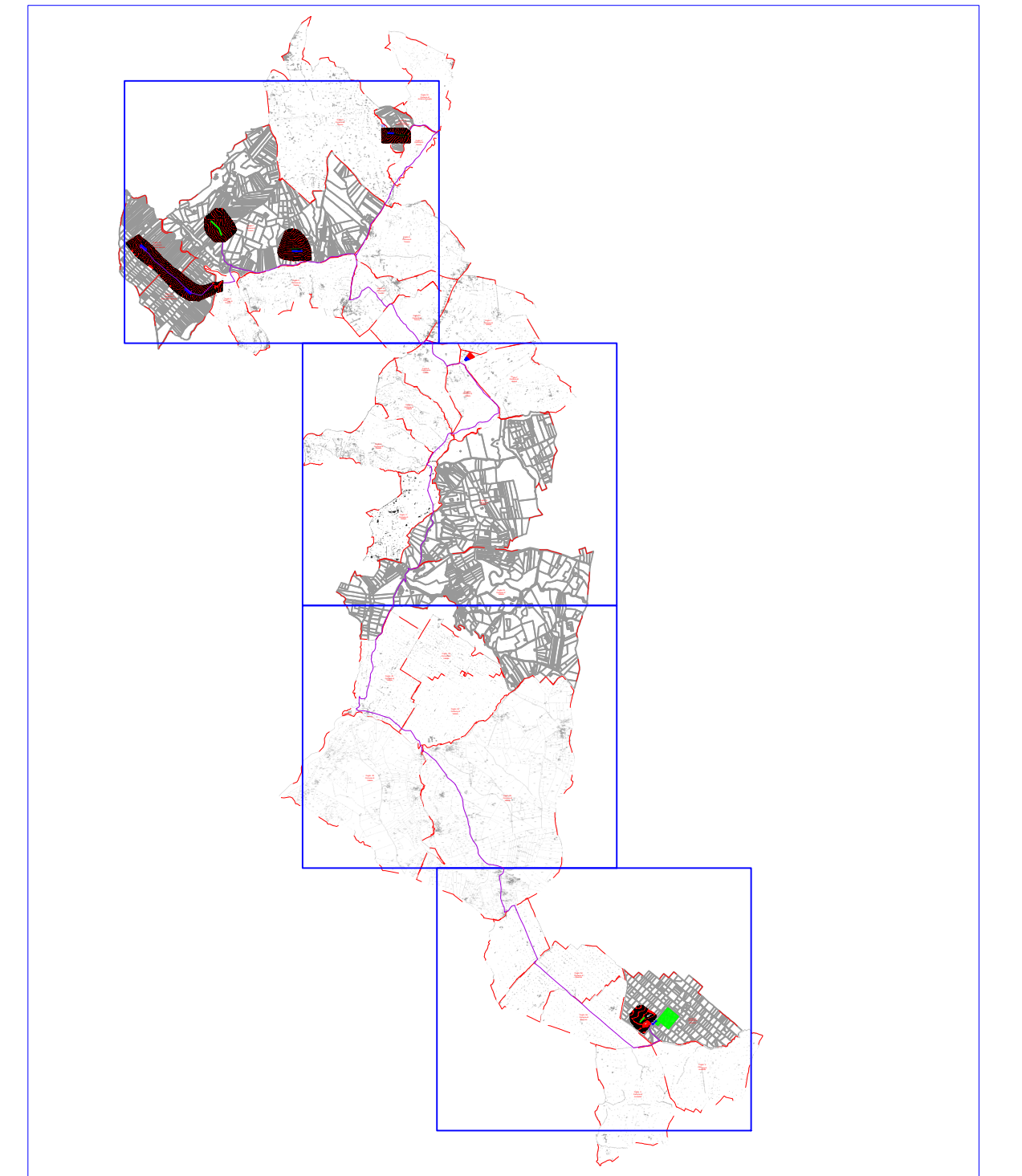


# Dettaglio SSE



## LEGENDA:

-  AEROGENERATORI DI PROGETTO
-  CAVIDOTTO MT
-  LINEA AT
-  SSE UTENTE DA REALIZZARE
-  STAZIONE ESISTENTE TERNA 'BISACCIA'
-  AREA CANTIERE
-  AREA STOCCAGGIO MATERIALI
-  CONFINE COMUNALE



Regione Campania	Provincia di Avellino	Comune di San Sossio Baronia	Comune di Vallesaccarda	Comune di Bisaccia		
Comitente: <b>RWE</b>		RWE RENEWABLES ITALIA S.R.L. Via Andrea Doria, 41/C/0102 Roma P.IVA/C.F. 0640270089 PEC: rwe.renewables@regalmail.it				
Titolo del Progetto: <b>REALIZZAZIONE DI UN IMPIANTO PER LA PRODUZIONE DI ENERGIA ELETTRICA DA FONTE EOLICA NEI COMUNI DI SAN SOSSIO BARONIA E VALLESACCARDA (AV) CON STAZIONE DI CONNESSIONE NEL COMUNE DI BISACCIA (AV)</b>						
Documento: <b>PROGETTO DEFINITIVO OPERE CIVILI</b>		N° Documento: <b>D 25</b>				
ID PROGETTO: PESV	DISCIPLINA: PD	TIPOLOGIA:	FORMATO:			
Elaborato: Rilevi topografici a curve di livello su catastale						
FOLGIO: 1 di 1	SCALA: 1:5.000	Nome file:				
Progettazione:		Progettista:				
						
ENERGY & ENGINEERING S.R.L. Via XII Luglio 136 82044 - Bisaccia (AV) P.IVA/C.F. 06218160864 Tel. Fax: 0821816480 pec: energyengineering@regalmail.it		Ing. Davide G. Trivelli				
Rev.	Data	Revisione	Descrizione Revisione	Redatto	Controllato	Approvato
0	12/12/2022	PRIMA EMISSIONE				