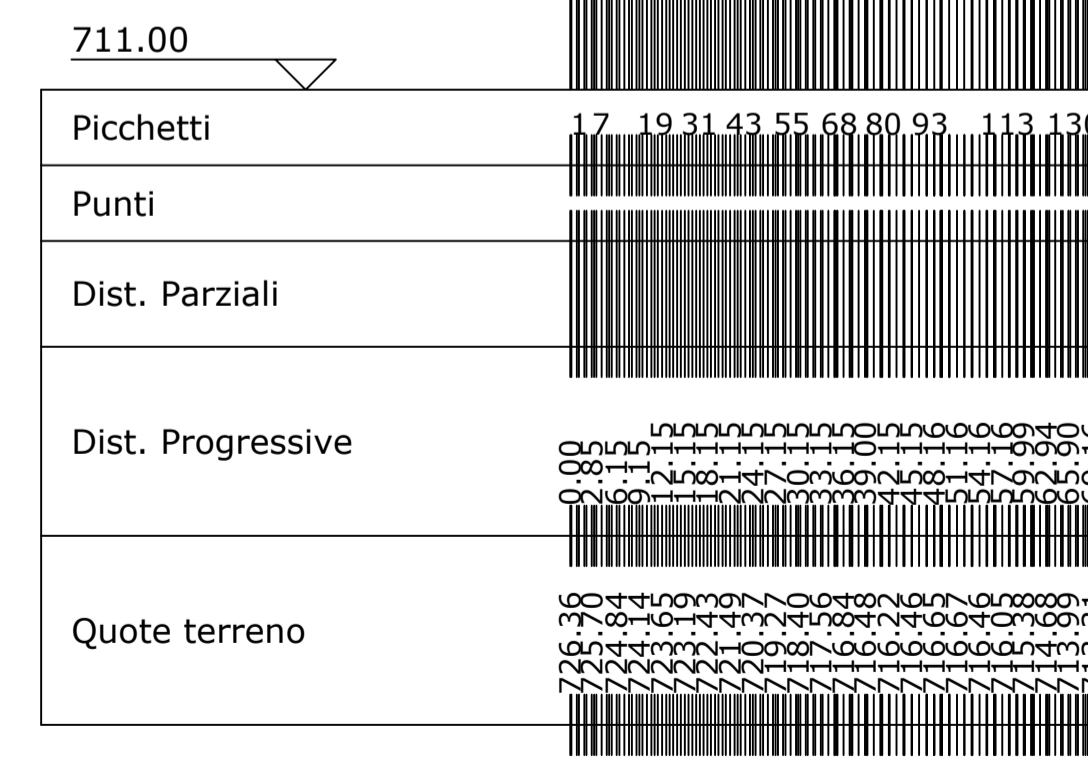


S01

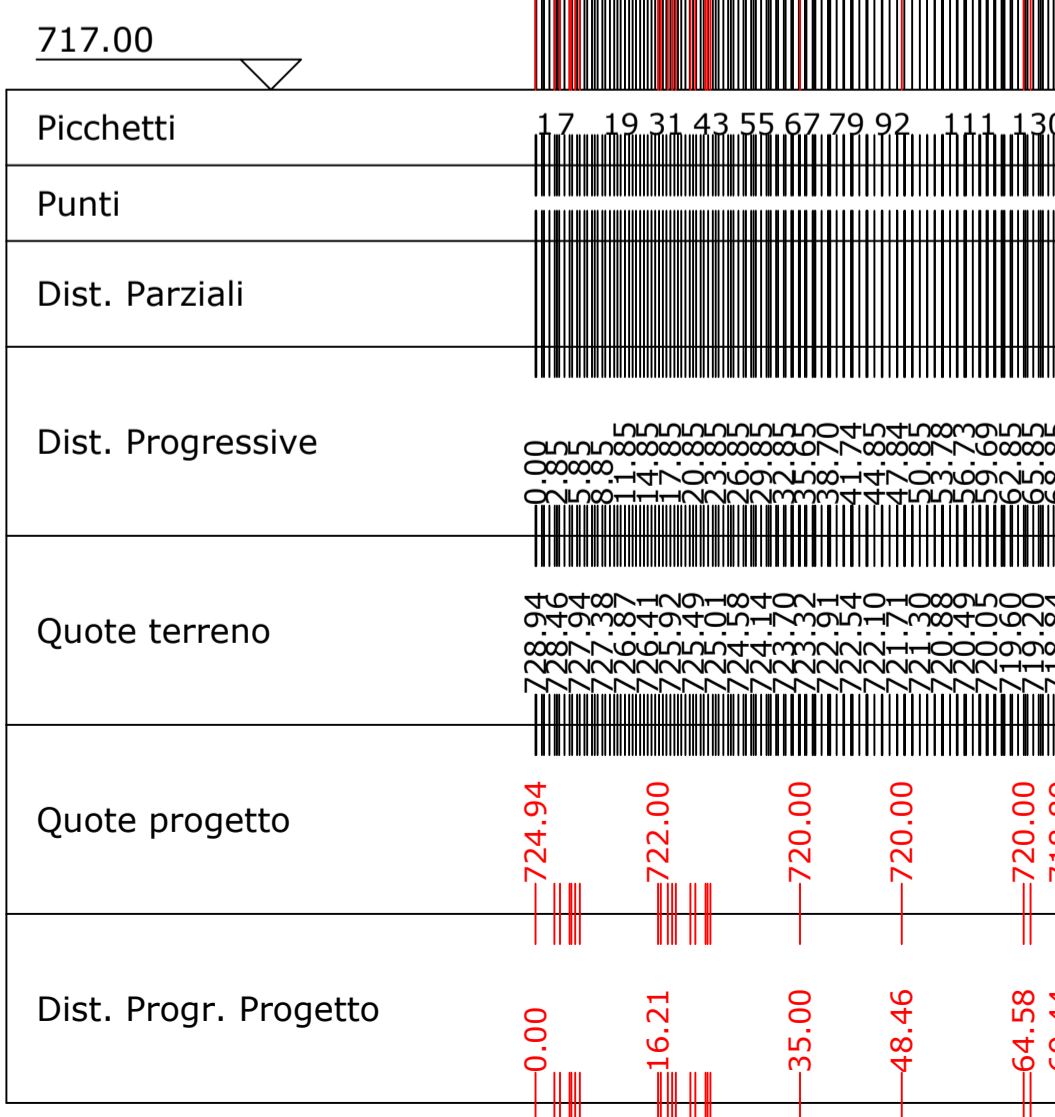
Altezze: 1:250  
Lunghezze: 1:2000



S02

Area di Sterro: -208.48  
Area di Riporto: 3.99

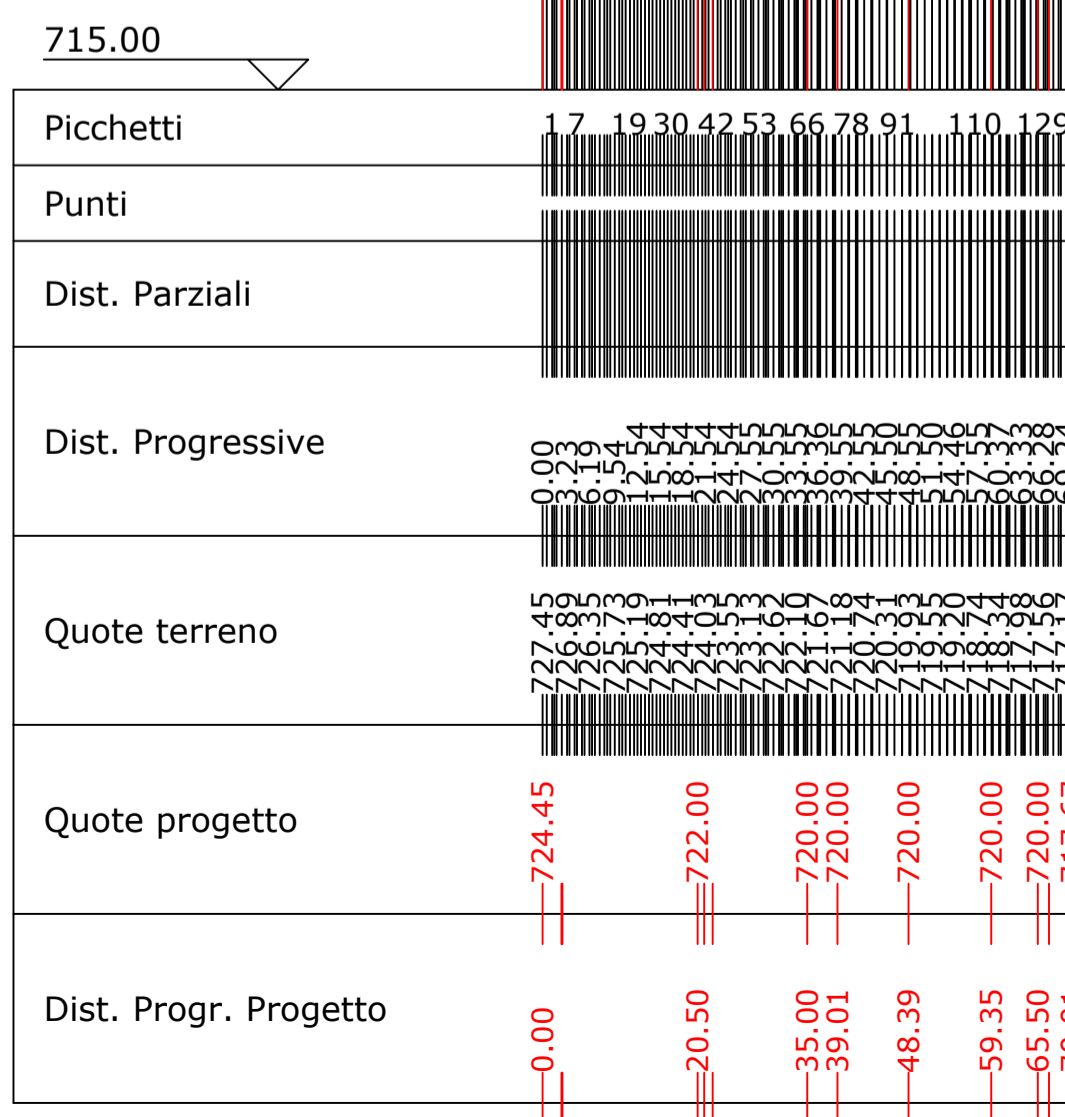
Altezze: 1:250  
Lunghezze: 1:2000



S03

Area di Sterro: -126.59  
Area di Riporto: 26.76

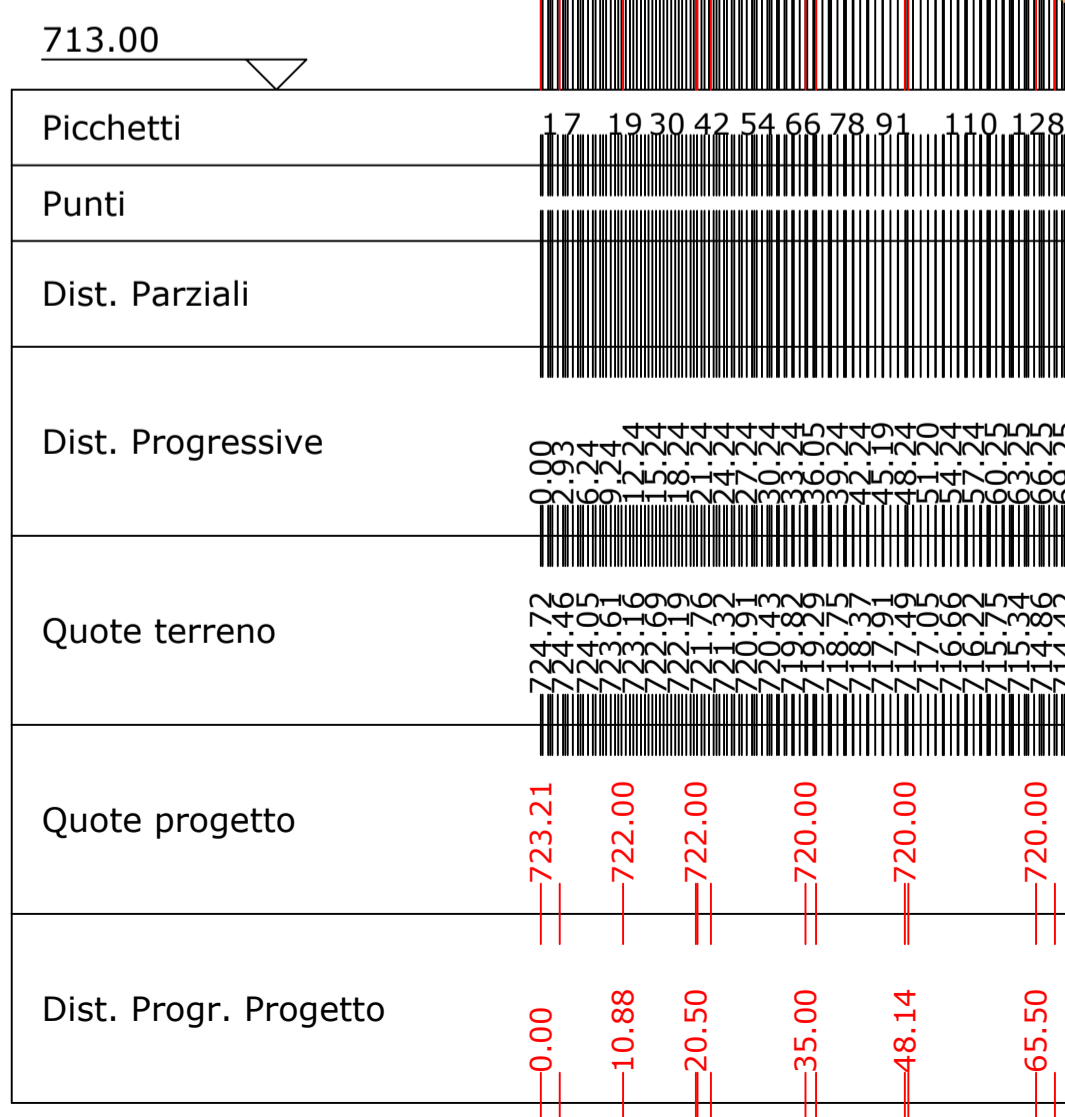
Altezze: 1:250  
Lunghezze: 1:2000



S04

Area di Sterro: -37.24  
Area di Riporto: 99.77

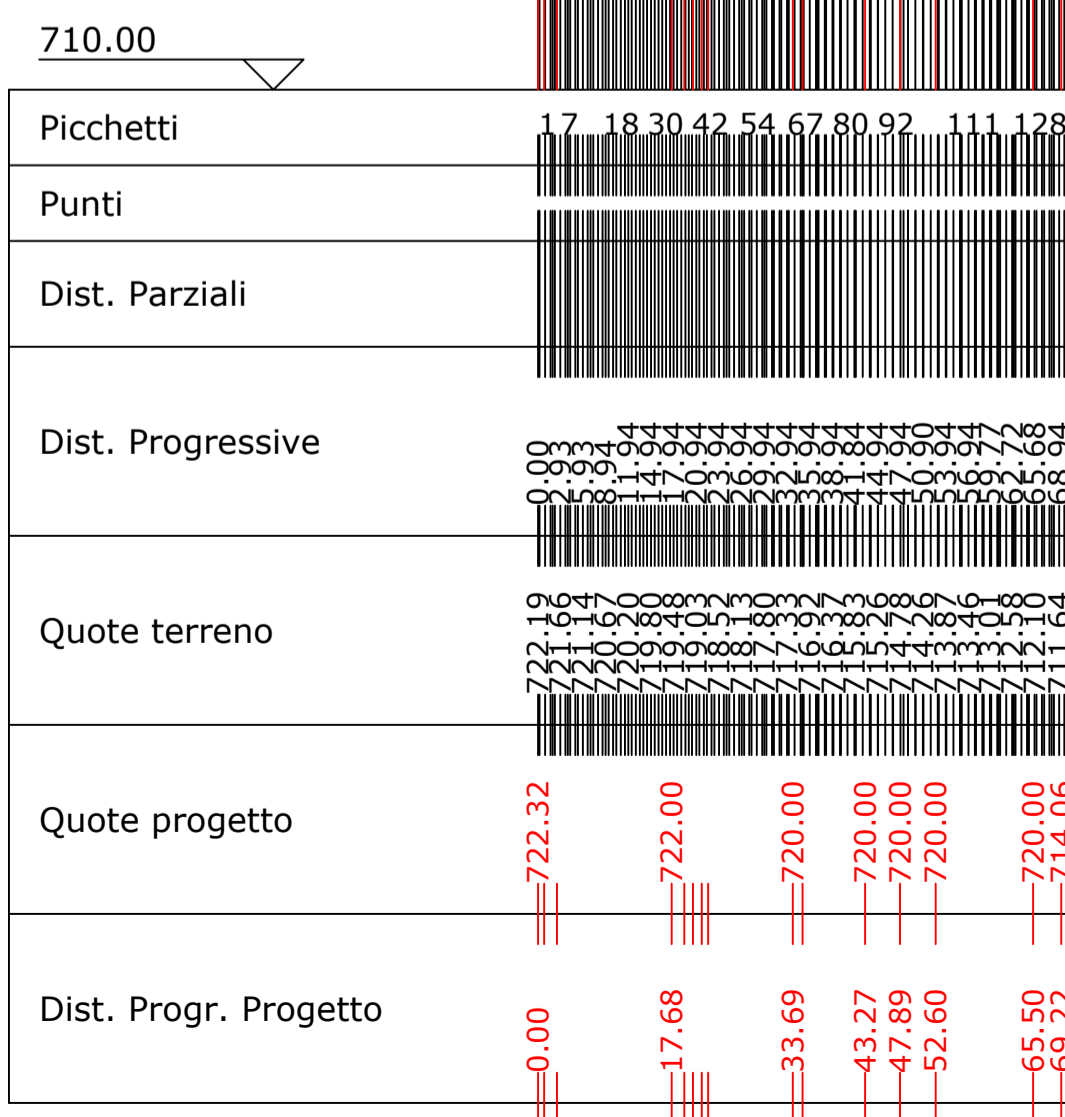
Altezze: 1:250  
Lunghezze: 1:2000



S05

Area di Sterro: 0.00  
Area di Riporto: 249.51

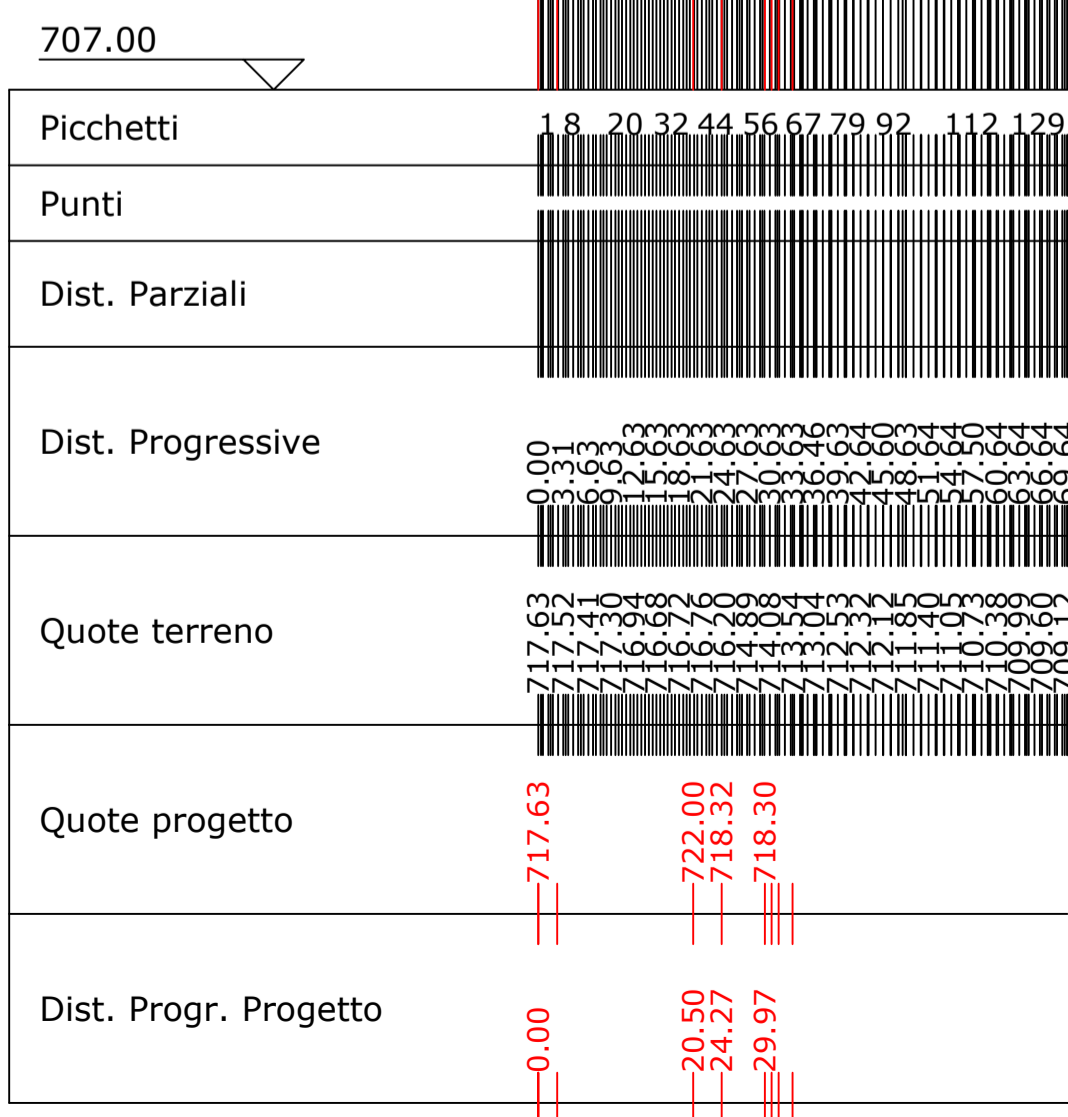
Altezze: 1:250  
Lunghezze: 1:2000



S06

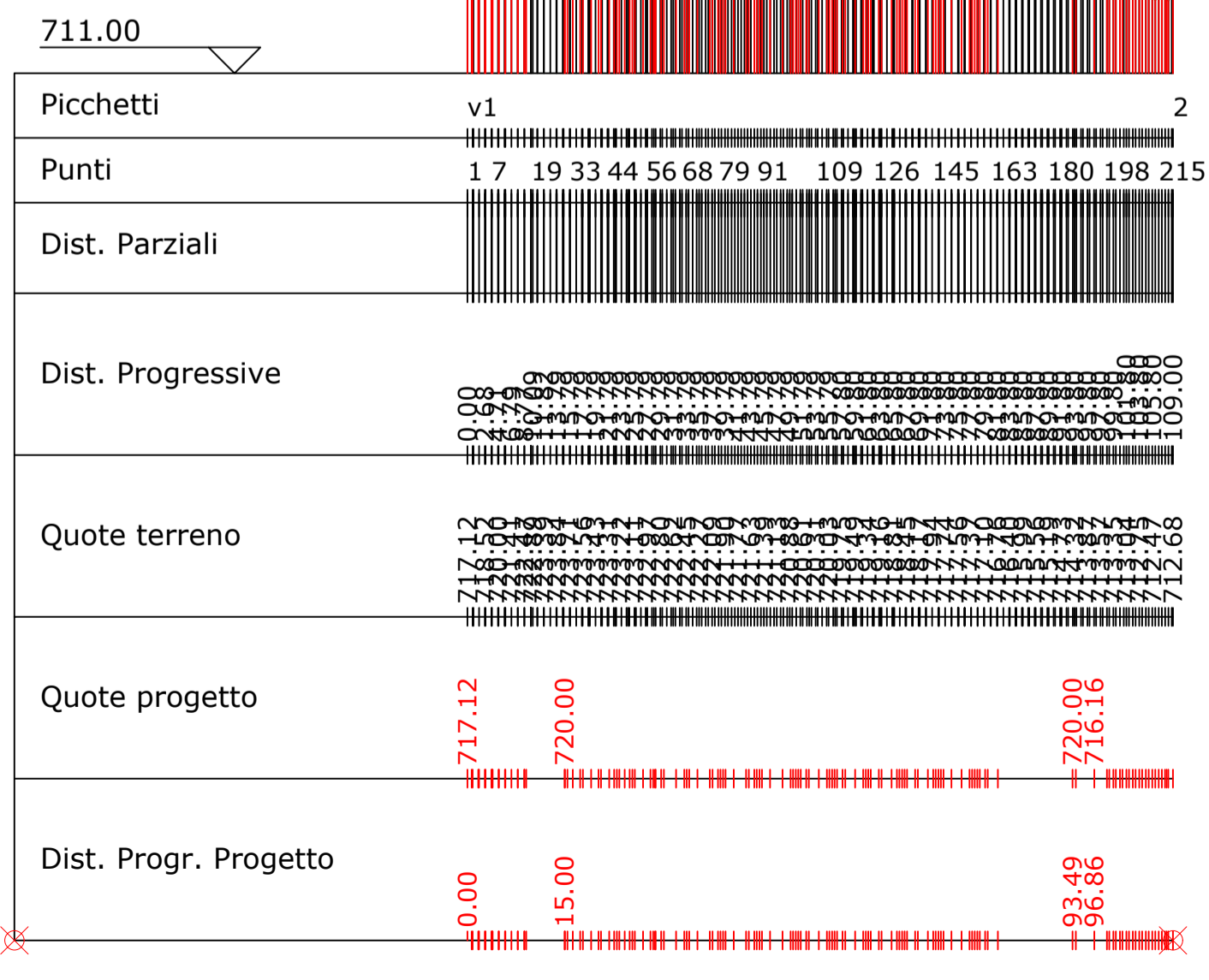
Area di Sterro: 0.00  
Area di Riporto: 136.11

Altezze: 1:250  
Lunghezze: 1:2000



PROFILO1

Altezze: 1:250  
Lunghezze: 1:2000



**PROFILO1**  
Caratteristiche Tracciato di Progetto

Quota Monte	722.47
Quota Valle	712.40
Lungh. Proiezione	109.00
Lungh. Sviluppo	114.56
Dislivello	10.08
Pendenza Minima	0.00 %
Pendenza Massima	-137.92 %
Pendenza Media	13.80 %

Pendenza Livellette	Diff. di Quota	H= 2,88	H= 0,00	H= 0,00	H= 0,00	H= 0,00	H= -7,03
	Distanza	p = 20,75	p = 20,89	p = 20,01	p = 20,80	p = 20,75	p = 20,75
	Pendenza	p = 14,21%	p = 0%	p = 0%	p = 0%	p = -34,99%	p = -34,99%

Regioni: Campania, Provincia di Avellino, Comune di San Sossio Baronia, Comune di Vallesaccarda, Comune di Bisaccia

Comittente: **RWE** RWE RENEWABLES ITALIA S.R.L. via Andrea Doria, 41/G - 00192 Roma P.IVA/C.F. 06400370968 PEC: rwerenewablesitaliasrl@legalmail.it

Titolo del Progetto: REALIZZAZIONE DI UN IMPIANTO PER LA PRODUZIONE DI ENERGIA ELETTRICA DA FONTE EOLICA NEI COMUNI DI SAN SOSSIO BARONIA E VALLESACCARDA (AV) CON STAZIONE DI CONNESSIONE NEL COMUNE DI BISACCIA (AV)

Documento: PROGETTO DEFINITIVO OPERE CIVILI N° Documento: **D\_28.a.13**

ID PROGETTO: PESV DISCIPLINA: PD TIPOLOGIA: FORMATO:

Elaborato: Profilo e sezioni della piazzola WTG V5

Foglio: 1 di 1 Scala: VARIE Nome file:

Progettazione: ENERGY & ENGINEERING S.R.L. Ing. Davide G. Trivelli

Rev: 0 Data Revisione: 12/10/2022 Descrizione Revisione: PRIMA EMISSIONE Redatto: Controllato: Approvato: