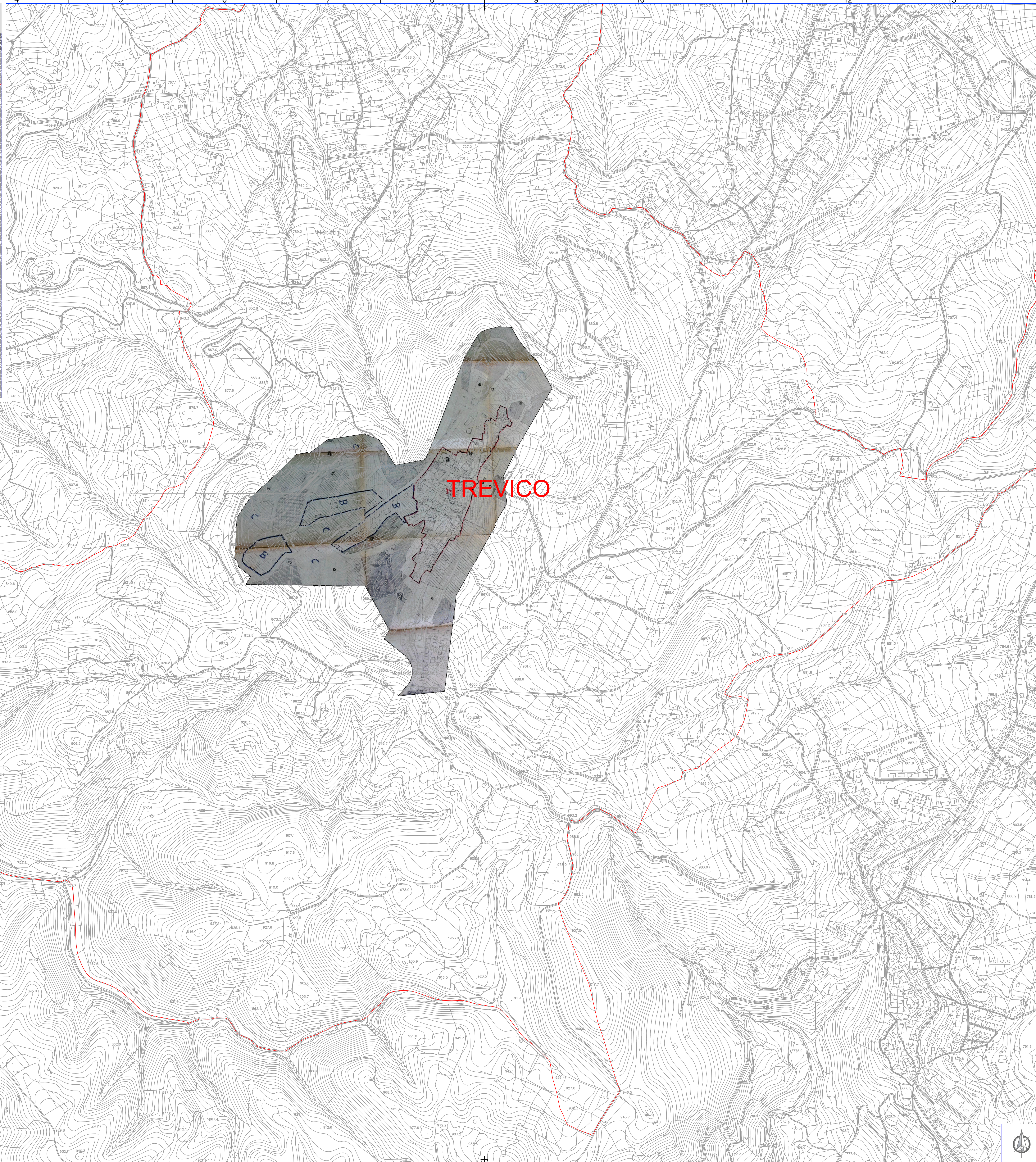
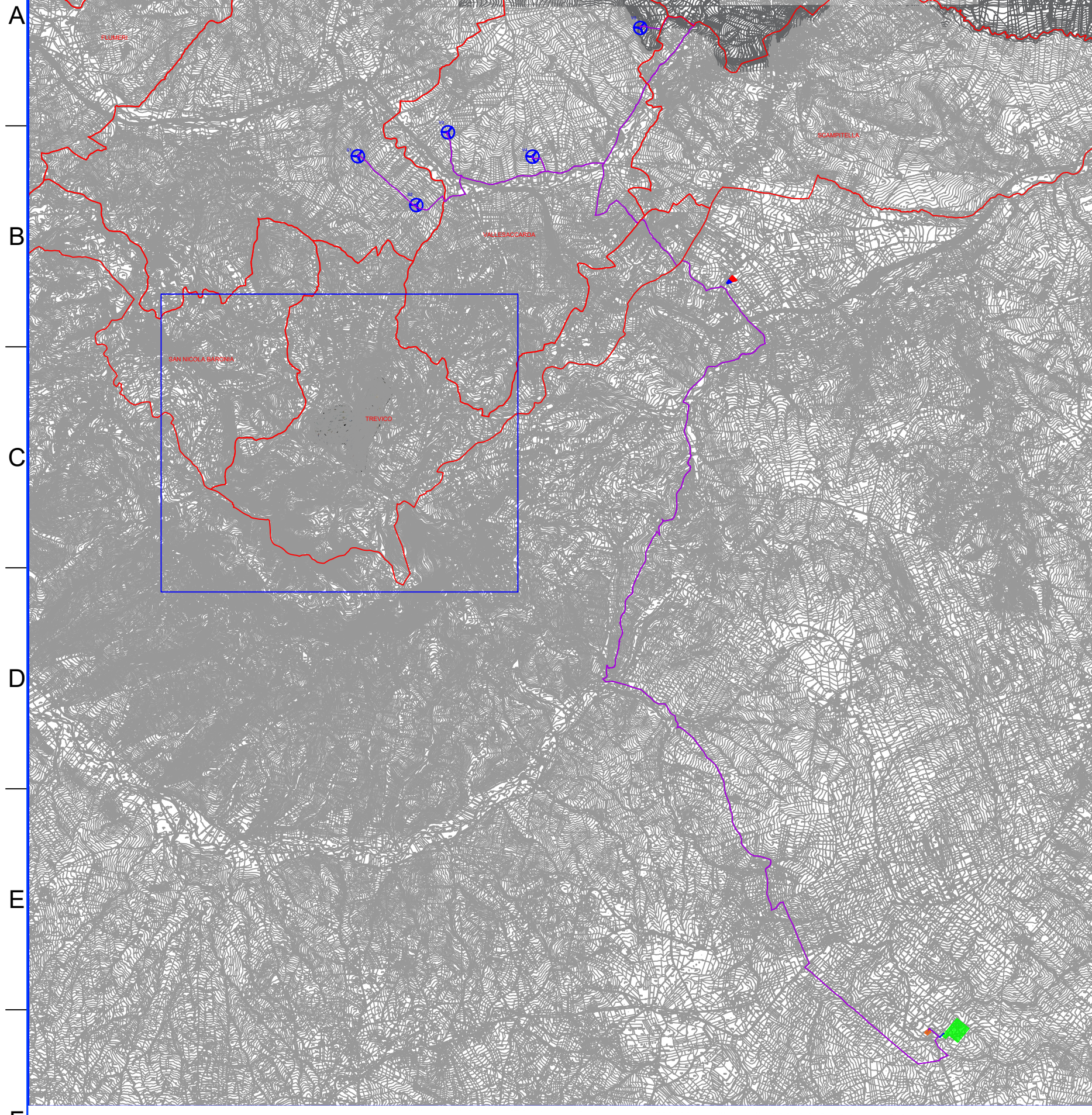
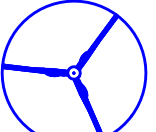



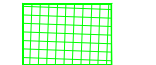

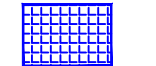


Quadro d'unione



LEGENDA:

-  AEROGENERATORI DI PROGETTO
-  CAVIDOTTO MT
-  LINEA AT
-  SSE UTENTE DA REALIZZARE
-  STAZIONE ESISTENTE TERNA 'BISACCIA'
-  AREA CANTIERE
-  AREA STOCCAGGIO MATERIALI
-  CONFINE COMUNALE

Zona A: nucleo urbano tradizionale

Zona B: completamento degli edifici esistenti

Zona C: nuovi insediamenti residenziali

Zona E: zona agricola

Zona di rispetto cimiteriale

Le aree non campite all'interno dei confini comunali del Comune di Trevico sono "Zona Agricole - E"

				
RWE		RWE RENEWABLES ITALIA S.R.L. Via Andrea Doria, 41/02 - 00100 Roma P.FUN.C.F. 06400370689 PEC: rwe.renewablesitaly@regmail.it		
REALIZZAZIONE DI UN IMPIANTO PER LA PRODUZIONE DI ENERGIA ELETTRICA DA FONTE EOLICA NEI COMUNI DI SAN SOSSIO BARONIA E VALLESACCARDA (AV) CON STAZIONE DI CONNESSIONE NEL COMUNE DI BISACCIA (AV)				
Documento: PROGETTO DEFINITIVO OPERE CIVILI			N° Documento: D 27.a.8	
ID PROGETTO:	DISCIPLINA:	PD	TIPOLOGIA:	FORMATO:
Elaborato: Stralco strumento urbanistico e programmatico con ubicazione dell'impianto oggetto di autorizzazione e stralco delle N.T.A. - Trevico				
FOGLIO: 1 di 1		SCALA: 1:5.000		Nome file:
				
ENERGY & ENGINEERING S.R.L. Via XIII Luglio 130 82044 - Bisaccia (AV) P.IVA 02818860647 Tel. Fax 082316480 pec: energyengineering@regmail.it		Ing. Davide G. Trivelli		
Rev:	Data Revisione:	Descrizione Revisione:	Redatto:	Controllato:
0	12/10/2022	PRIMA EMISSIONE:		