

**LEGENDA:**

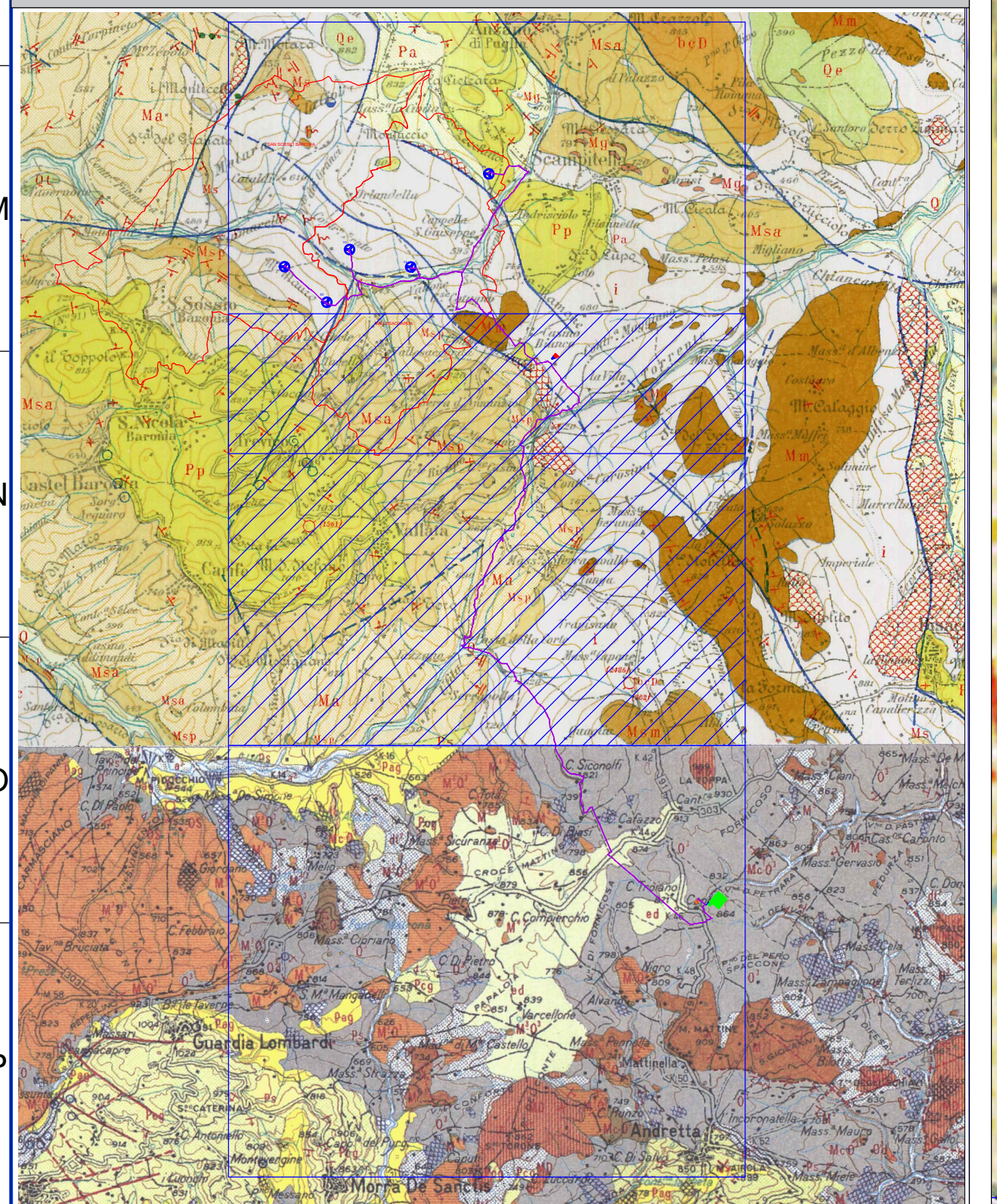
- AEROGENERATORI DI PROGETTO
- CAVIDOTTO MT
- LINEA AT
- SSE UTENTE DA REALIZZARE
- STAZIONE ESISTENTE TERNA 'BISACCIA'
- AREA CANTIERE
- AREA STOCCAGGIO MATERIALI
- CONFINE COMUNALE

Aluvioni recenti e attuali (O). Detti di tonda e tonda (O).	Molasse e sabbie argillose, a laghi con microfauna del Miocene superiore.
Depositi fluviali sabbioso-ghiaia, terrazzati a quota superiore a 7 mt dall'attuale area del fiume (Qt).	Puddinghe poligliche e sabbie.
Argille ed argille sabbiose, grige e giallastre.	Gessi macri e microlitici (con molasse presso alla base del M. Ferrata).
Sabbie ed arenarie con livelli di puddinghe poligliche e di argille sabbiose.	Molasse, arenarie, argille e marne siltose con microfauna del Miocene medio-superiore.
Puddinghe poligliche più o meno cementate, con livelli sabbiosi.	Marne ed argille siltose, marne calcaree rosse e biancastre associate a breccie calcaree e calcari bianchi. Abbondanti fossili paleogenici ed. a luoghi, microfauna mioceniche.
Sedimenti argillosi varicolori con pezzette di arenarie, breccie calcaree e calcari marini (paleocenici).	Argille e marne prevalentemente siltose, grige e varicolori, con differente grado di indurimento sabbioso (interiori o complessi di strati calcarei).
Argille sabbiose, argille mariose, sabbie ed arenarie con abbondanti microfauna del Miocene superiore.	<b>COMPLESSO DEGLI ARGILLI VARIOLORI</b> (Molasse di argille varicolori, marne, calcari, arenarie, sabbie, grige, siltose, con pezzette di arenarie, breccie calcaree e calcari bianchi. Abbondanti fossili paleogenici ed. a luoghi, microfauna mioceniche).
<b>COMPLESSO DEL CARNO MARINO-ADRIATICO</b> (Sabbie argillose, marne, calcari, arenarie, sabbie, grige, siltose, con pezzette di arenarie, breccie calcaree e calcari bianchi. Abbondanti fossili paleogenici ed. a luoghi, microfauna mioceniche).	<b>FORMAZIONE DELLA DOLINA</b> (Sabbie argillose, marne, calcari, arenarie, sabbie, grige, siltose, con pezzette di arenarie, breccie calcaree e calcari bianchi. Abbondanti fossili paleogenici ed. a luoghi, microfauna mioceniche).
<b>Molasse grigie, giallastre, ecc.</b> (ad elementi anche molto fini, talvolta con ghiaie e ciottoli di quarzo, rocce cristalline, quarziferi, dure, grigie, giallastre, ecc. Interbedate, anche alternanza di strati arenario-micacei, ghiaie, foliati, di argilline, marne, calcari, variamente marini).	Prodotti alluviali, connessi a detrito, e talora, ad elementi granitici, talora in rosso, marne rosse (al fondo di canali carsici).

- Strati sub-orizzontali
- Strati poco inclinati (fino 30°)
- Strati molto inclinati (oltre 30°)
- Strati sub-verticali
- Strati verticali
- Strati rovesciati
- Località fossilifere
- Strati di trana
- Strati di trana

- Emanazioni di gas idrocarburi
- Sorgenti
- Sorgenti minerali
- Perforazioni per ricerche di idrocarburi, e loro produzione in metri
- Cava attive o inattive di argille, calcari, gesso e tufo lapideo
- Faglie e presunta continuazione faglie soppresse
- Traccia della sezione

**QUADRO D'UNIONE**



Regione Campania	Provincia di Avellino	Comune di San Sossò Baronia	Comune di Vallesaccarda	Comune di Bisaccia
------------------	-----------------------	-----------------------------	-------------------------	--------------------

Comitente: **RWE** RWE RENEWABLES ITALIA S.R.L. via Andrea Doria, 41/43 - 83016 - Roma P.IVA/C.F. 0640370969 PEC: [www.rweitalia@it.rwe.com](mailto:www.rweitalia@it.rwe.com)

Titolo del Progetto: **REALIZZAZIONE DI UN IMPIANTO PER LA PRODUZIONE DI ENERGIA ELETTRICA DA FONTE EOLICA NEI COMUNI DI SAN SOSSÒ BARONIA E VALLESACCARDA (AV) CON STAZIONE DI CONNESSIONE NEL COMUNE DI BISACCIA (AV)**

Documento: **PROGETTO DEFINITIVO OPERE CIVILI** N° Documento: **D 15.c.1**

ID PROGETTO: **PE5V** [DISCIPLINA: PD] TIPOLOGIA: [ ] FORNITO: [ ]

Elaborato: Carta geologica

Foglio: **1 di 1** [SCALA: 1:10.000] Nome file: [ ]

Progettazione:

ENERGY & ENGINEERING S.R.L. Ing. Davide G. Trivelli  
Via XXI Luglio 139  
83044 - Bisaccia (AV)  
P.IVA/C.F. 062184407  
Tel. Fax. 08231640  
pec: [www.energyengineering@tiscali.it](mailto:www.energyengineering@tiscali.it)

Rev.	Data	Revisione	Descrizione Revisione	Redatto	Controllato	Approvato
0	12/10/2022	PRIMA EMISSIONE				