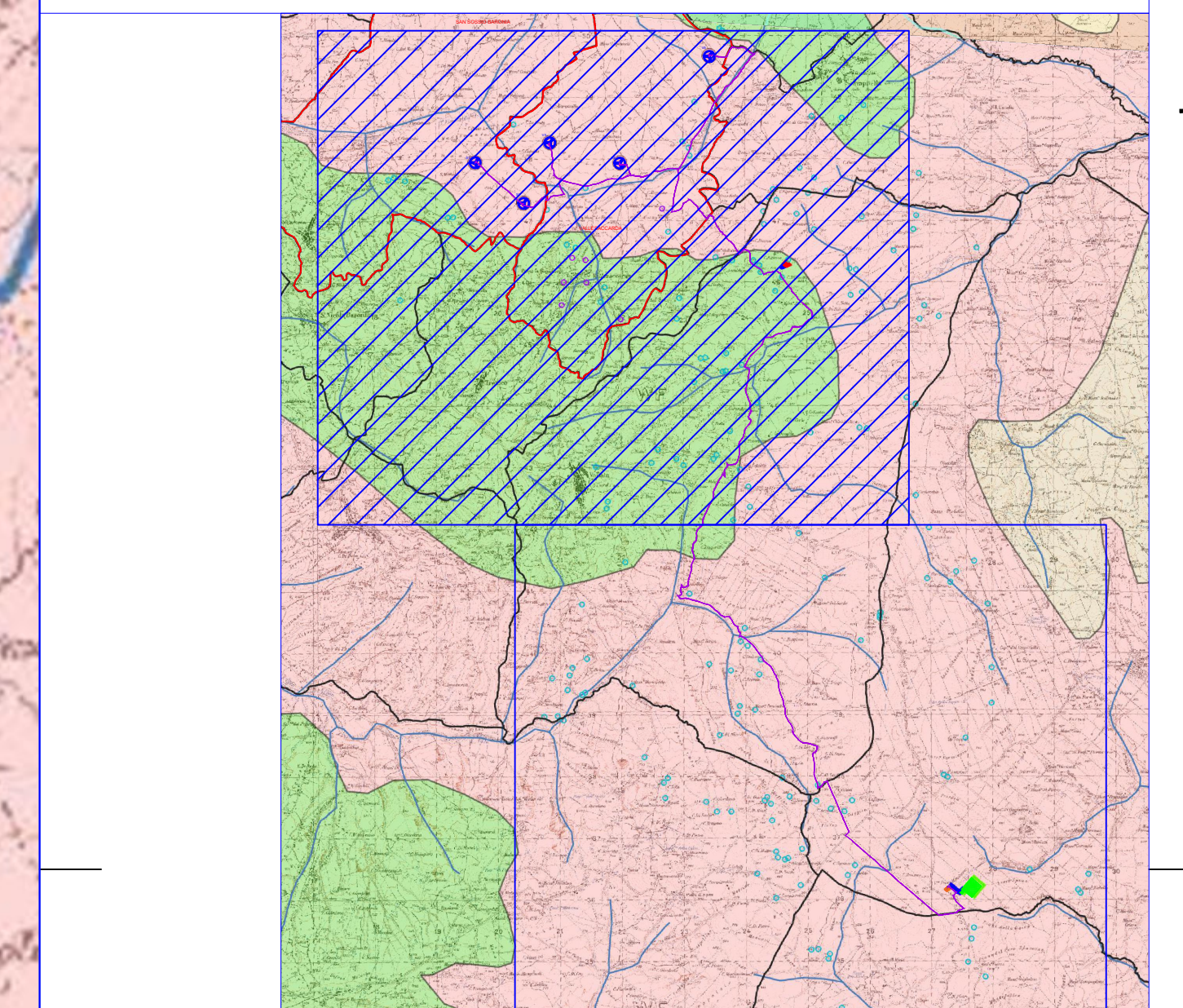


LEGENDA:

- AEROGENERATORI DI PROGETTO
- CAVIDOTTO MT
- LINEA AT
- SSE UTENTE DA REALIZZARE
- STAZIONE ESISTENTE TERNA 'BISACCIA'
- AREA CANTIERE
- AREA STOCCAGGIO MATERIALI
- CONFINE COMUNALE
- Complesso di Filsch
- Complesso delle rocce impermeabili
- Complesso delle sabbie
- Fiumi principali
- Fiumi secondari
- Pozzi episuuperficiali a carattere stagionale
- Pozzi sorgente

Acquedotti: sotterraneo, scoperto, in galleria
 Acquedotti: sopraelevato, su viadotto, diruto
 Canali: navigabile, su viadotto, in galleria
 Corsi d'acqua
 Salto in condotta forzata; canale d'irrig.ne montana
 Pozzo; sorgente; sifone
 Fontana; cisterna; presa
 Abbeveratoio: abbeveratoio con fontana; depuratore; cascata



Regione Campania	Provincia di Avellino	Comune di San Sossò Baronia	Comune di Vallesaccarda	Comune di Bisaccia
------------------	-----------------------	-----------------------------	-------------------------	--------------------

RWE

RWE RENEWABLES ITALIA S.R.L.
 Via Andrea Doria, 41/C - 00100 Roma
 P.IVA/C.F. 0640370969
 PEC: rwe@rweitaliastart.it

REALIZZAZIONE DI UN IMPIANTO PER LA PRODUZIONE DI ENERGIA ELETTRICA DA FONTE EOLICA NEI COMUNI DI SAN SOSSÒ BARONIA E VALLESACCARDA (AV) CON STAZIONE DI CONNESSIONE NEL COMUNE DI BISACCIA (AV)

Documento: **PROGETTO DEFINITIVO OPERE CIVILI** N° Documento: **D 16.b**

ID PROGETTO: PESV | DESCRIZIONE: PD | TIPOLOGIA: | FORMATO:

Elaborato: Carta idrogeologica

FOGLIO: 1 di 1 | SCALA: 1:10.000 | Nome file:

Progettazione:

ENERGY & ENGINEERING S.R.L.
Via XXI Luglio 139
82044 - Bisaccia (AV)
P.IVA/C.F. 0640370969
Tel. Fax: 0873161440
pec: energyengineering@regional.it

Ing. Davide G. Trivelli

Rev.	Data	Revisione	Descrizione Revisione	Redatto	Controllato	Approvato
0	12/10/2022		PRIMA EMISSIONE			