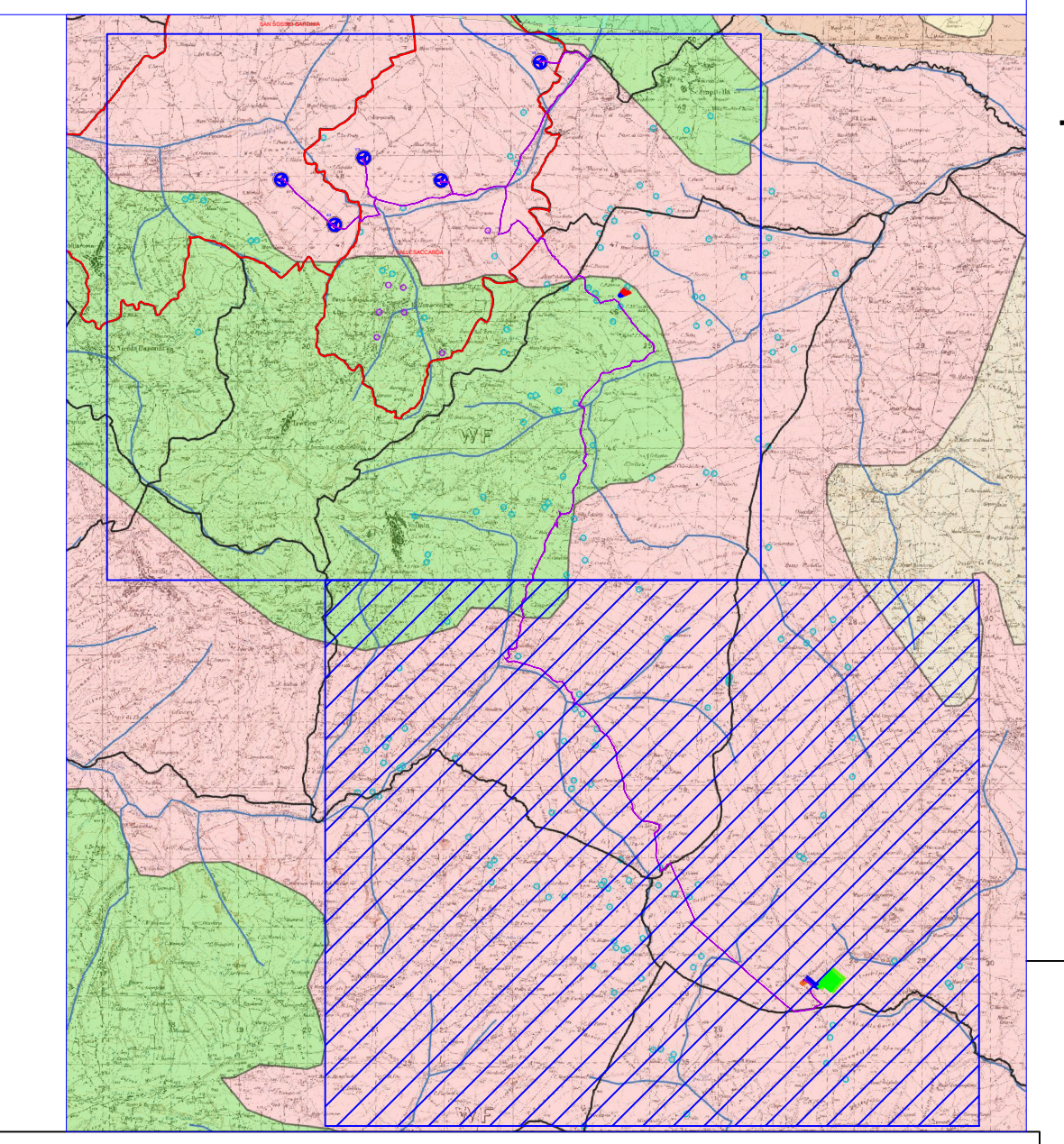


**LEGENDA:**

- AEROGENERATORI DI PROGETTO
- CAVIDOTTO MT
- LINEA AT
- SSE UTENTE DA REALIZZARE
- STAZIONE ESISTENTE TERNA 'BISACCIA'
- AREA CANTIERE
- AREA STOCCAGGIO MATERIALI
- CONFINO COMUNALE
- Complesso di Flysch
- Complesso delle rocce impermeabili
- Complesso delle sabbie
- Fiumi principali
- Fiumi secondari
- Pozzi episupefici a carattere stagionale  
Rif. Cartografia di base - IGM 1:25.000
- Pozzi sorgente  
Rif. Carta idrogeologica - PUC Vallesaccarda

Acquedotti: sotterraneo, scoperto, in galleria  
 Acquedotti: sopraelevato, su viadotto, diruto  
 Canali: navigabile, su viadotto, in galleria  
 Corsi d'acqua  
 Salto in condotta forzata; canaletto d'irrig.ne montana  
 Pozzo; sorgente; sifone  
 Fontana; sistema; presa  
 Abbeveratoio; abbeveratoio con fontana; depuratore; cascata



Regione Campania	Provincia di Avellino	Comune di San Sossò Baronia	Comune di Vallesaccarda	Comune di Bisaccia	
Comitente:		<b>RWE</b>			
Titolo del Progetto:		RWE RENEWABLES ITALIA S.R.L. Via Andrea Doria, 41/02 - Roma P.IVA/C.F. 0640370969 PEC: rwe.renewables@regitrial.it			
REALIZZAZIONE DI UN IMPIANTO PER LA PRODUZIONE DI ENERGIA ELETTRICA DA FONTE EOLICA NEI COMUNI DI SAN SOSSÒ BARONIA E VALLESACCARDA (AV) CON STAZIONE DI CONNESSIONE NEL COMUNE DI BISACCIA (AV)					
Documento:		PROGETTO DEFINITIVO OPERE CIVILI		W Documento: D 16.b.1	
ID PROGETTO:	PE5V	DISCIPLINA:	PD	TIPOLOGIA:	
Elaborato:	Carta idrogeologica	Formato:			
Foglio:	1 di 1	Scala:	1:10.000	Nome file:	
Progettazione:		Progettista:			
ENERGY & ENGINEERING S.R.L. Via XXI Luglio 130 82044 - Bisaccia (AV) P.IVA/C.F. 0640370969 Tel. Fax: 082761440 pec: energyengineering@regitrial.it		Ing. Davide G. Trivelli			
Rev.	Data Revisione	Descrizione Revisione	Redatto	Controllato	Approvato
0	12/10/2022	PRIMA EMISSIONE			