
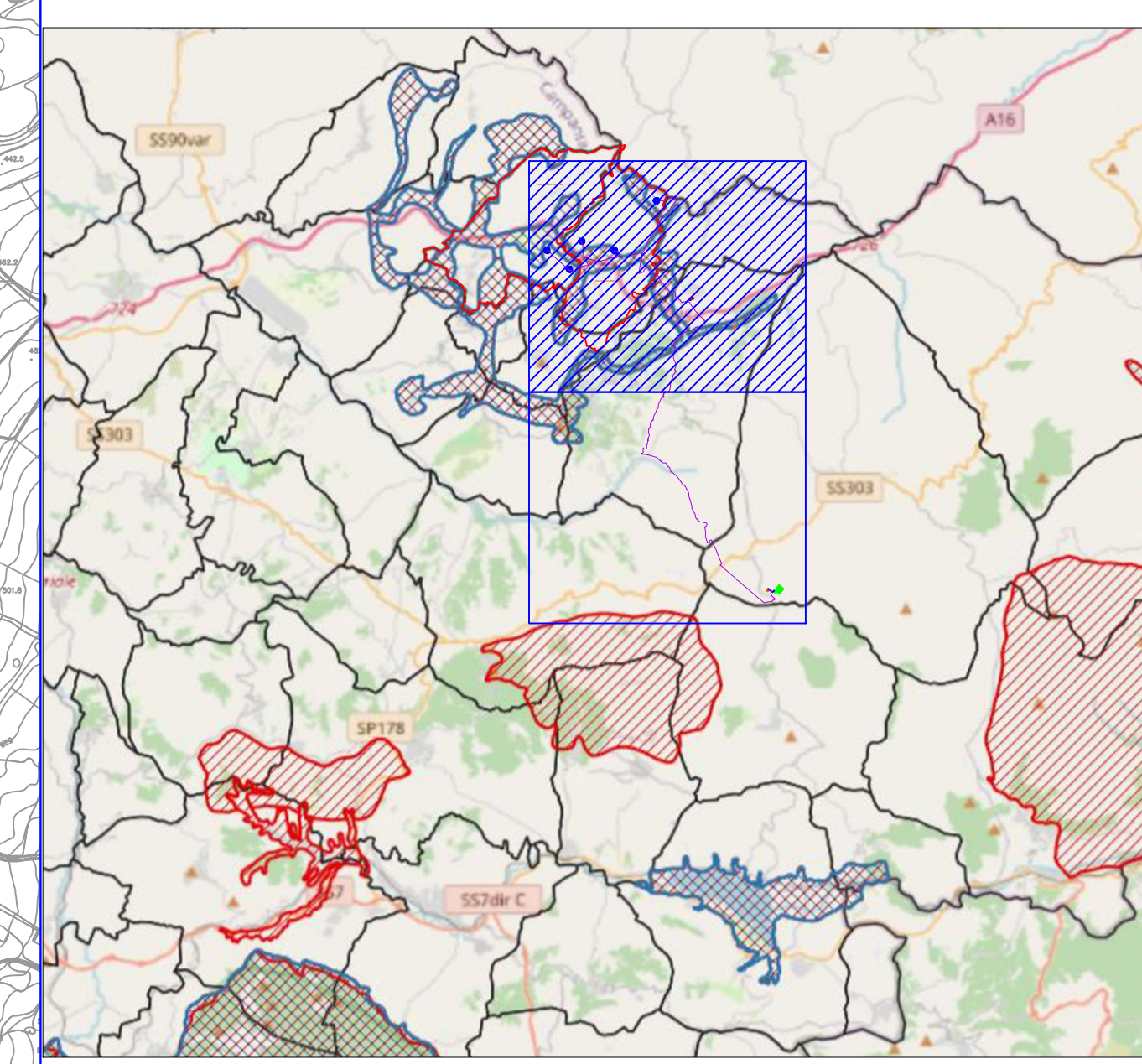


APPROFONDIMENTO  
Distanza V4-ZPS/ZSC

scala 1:5000

**LEGENDA:**

-  AEROGENERATORI DI PROGETTO
-  CAVIDOTTO MT
-  LINEA AT
-  SSE UTENTE DA REALIZZARE
-  STAZIONE ESISTENTE TERNA 'BISACCIA'
-  AREA CANTIERE
-  AREA STOCCAGGIO MATERIALI
-  CONFINE COMUNALE
-  ZPS
-  ZSC
-  1 IT8040022 - Boschi e sorgenti della Baronia
-  2 IT8020004 - Boschi di Guardia dei Lombardi e Andretta



				
---------------------------------------------------------------------------------------	---------------------------------------------------------------------------------------	---------------------------------------------------------------------------------------	---------------------------------------------------------------------------------------	---------------------------------------------------------------------------------------

Comitente: **RWE**  
 RWE RENEWABLES ITALIA S.R.L.  
 Via Andrea Doria, 41/02 - 00187 Roma  
 P.IVA/C.F. 06400370969  
 PEC: rwe.renewables@reg.it

TITOLO del Progetto:  
**REALIZZAZIONE DI UN IMPIANTO PER LA PRODUZIONE DI ENERGIA ELETTRICA DA FONTE EOLICA NEI COMUNI DI SAN SOSSIO BARONIA E VALLESACCARDA (AV) CON STAZIONE DI CONNESSIONE NEL COMUNE DI BISACCIA (AV)**

Documento: **PROGETTO DEFINITIVO OPERE CIVILI** N° Documento: **D 27.a.9**

ID PROGETTO: **PE5V** [DISCIPLINA: **PD**] TIPOLOGIA: **FORMATO:**

Elaborato: **Area protette di livello comunale - aree rete natura 2000**

Foglio: **1 di 1** [SCALA: 1:10.000] Nome file:

Progettazione:  Progettista: 

**ENERGY & ENGINEERING S.R.L.** Ing. Davide G. Trivelli  
 Via XXI Luglio 130  
 83044 - Bisaccia (AV)  
 P.IVA/C.F. 06400370969  
 Tel. Fax: 082391480  
 pec: energyengineering@reg.it

Rev.	Data	Revisione	Descrizione	Revisione	Redatto	Controllato	Approvato
0	12/10/2022		PRIMA EMISSIONE				