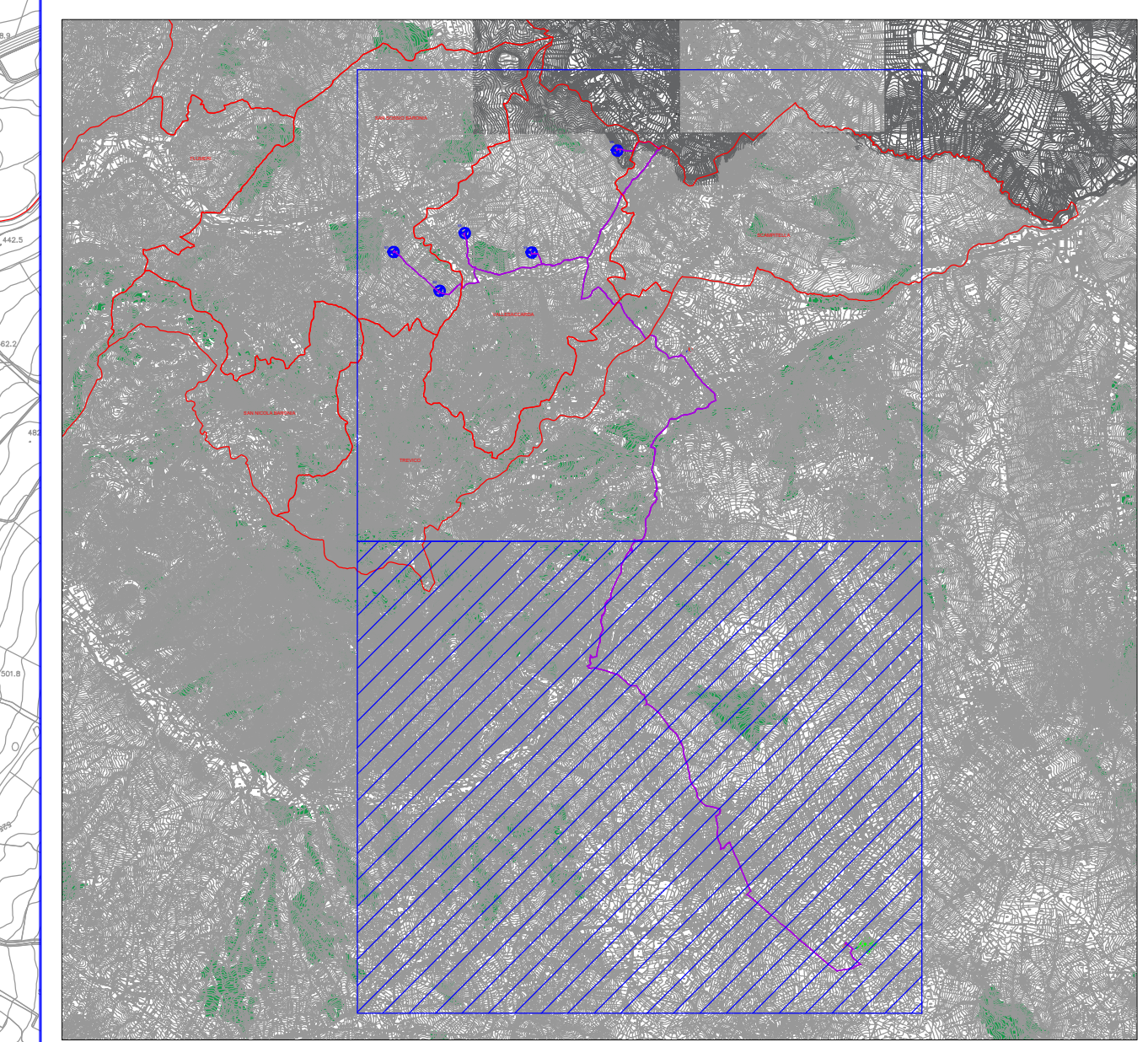


LEGENDA:

-  AEROGENERATORI DI PROGETTO
-  CAVIDOTTO MT
-  LINEA AT
-  SSE UTENTE DA REALIZZARE
-  STAZIONE ESISTENTE TERNA 'BISACCIA'
-  AREA CANTIERE
-  AREA STOCCAGGIO MATERIALI
-  CONFINE COMUNALE
-  BOSCHI DI CONIFERE E LATIFOGLIE



				
Comitente: RWE		RWE RENEWABLES ITALIA S.R.L. Via Andrea Doria, 41/C - 80100 Roma P.FI/C.F. 0640037068 PEC: renewablesitaly@regalmail.it		
Titolo del Progetto: REALIZZAZIONE DI UN IMPIANTO PER LA PRODUZIONE DI ENERGIA ELETTRICA DA FONTE EOLICA NEI COMUNI DI SAN SOSSIO BARONIA E VALLESACCARDA (AV) CON STAZIONE DI CONNESSIONE NEL COMUNE DI BISACCIA (AV)				
Documento: PROGETTO DEFINITIVO OPERE CIVILI		N° Documento: D 27.a.11.1		
ID PROGETTO: PE5V	DISCIPLINA: PD	TIPOLOGIA:	FORMATO:	
Elaborato: Aree sottoposte a tutela paesaggistica - Territori coperti da foreste e da boschi				
FOGLIO: 1 di 1		SCALA: 1:10.000	Nome file:	
				
ENERGY & ENGINEERING S.R.L. Via XII Luglio 136 83044 - Bisaccia (AV) P.IVA 02188860647 Tel. Fax: 0823161480 pec: energyengineering@regalmail.it		Ing. Davide G. Trivelli		
Rev:	Data	Revisione	Descrizione	Revisione
0	12/10/2022	PRIMA EMISSIONE		
			Redatto	Controllato
				Approvato