
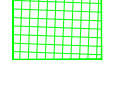
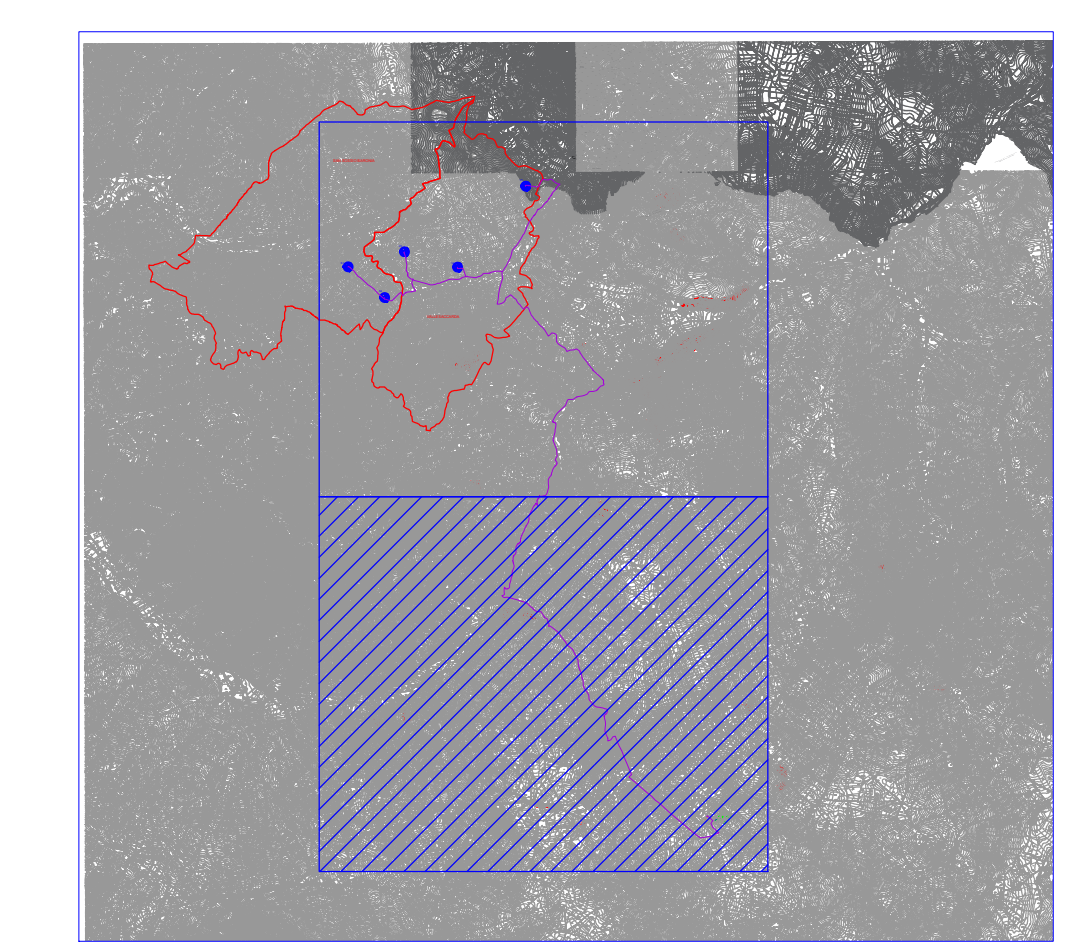


**LEGENDA:**

-  AEROGENERATORI DI PROGETTO
-  CAVIDOTTO MT
-  LINEA AT
-  SSE UTENTE DA REALIZZARE
-  STAZIONE ESISTENTE TERNA 'BISACCIA'
-  AREA CANTIERE
-  AREA STOCCAGGIO MATERIALI
-  CONFINE COMUNALE
-  AREE PERCORSE O DANNEGGIATE DAL FUOCO

FONTE: <http://sit.regione.campania.it/catastoincendi/>



				
<b>Comitente:</b>		<b>RWE</b>		
		RWE RENEWABLES ITALIA S.R.L. Via Andrea Doria, 41/C - 80132 Roma P.IVA/C.F. 0640370968 PEC: <a href="mailto:renewablesitaliastart@reg.it">renewablesitaliastart@reg.it</a>		
<b>Titolo del Progetto:</b>				
<b>REALIZZAZIONE DI UN IMPIANTO PER LA PRODUZIONE DI ENERGIA ELETTRICA DA FONTE EOLICA NEI COMUNI DI SAN SOSSÒ BARONIA E VALLESACCARDA (AV) CON STAZIONE DI CONNESSIONE NEL COMUNE DI BISACCIA (AV)</b>				
<b>Documento:</b>		<b>PROGETTO DEFINITIVO OPERE CIVILI</b>		
<b>ID PROGETTO:</b>		<b>DISCIPLINA:</b>		<b>N° Documento:</b>
PE5V		PD		<b>D 27.a.16.1</b>
<b>Elabora:</b>		<b>Tipologia:</b>		
Aree percorse o danneggiate dal fuoco		FORMATO:		
<b>Foglio:</b>		<b>Scala:</b>		<b>Nome file:</b>
1 di 1		1:10.000		
<b>Progettazione:</b>		<b>Progettista:</b>		
				
ENERGY & ENGINEERING S.R.L. Via XIII Luglio 130 83044 - Bisaccia (AV) P.IVA/C.F. 08189600647 Tel. Fax. 082781480 pec: <a href="mailto:energyengineering@reg.it">energyengineering@reg.it</a>		Ing. Davide G. Trivelli		
<b>Rev.</b>	<b>Data Revisione</b>	<b>Descrizione Revisione</b>	<b>Redatto</b>	<b>Controllato</b>
0	12/10/2022	PRIMA EMISSIONE		