

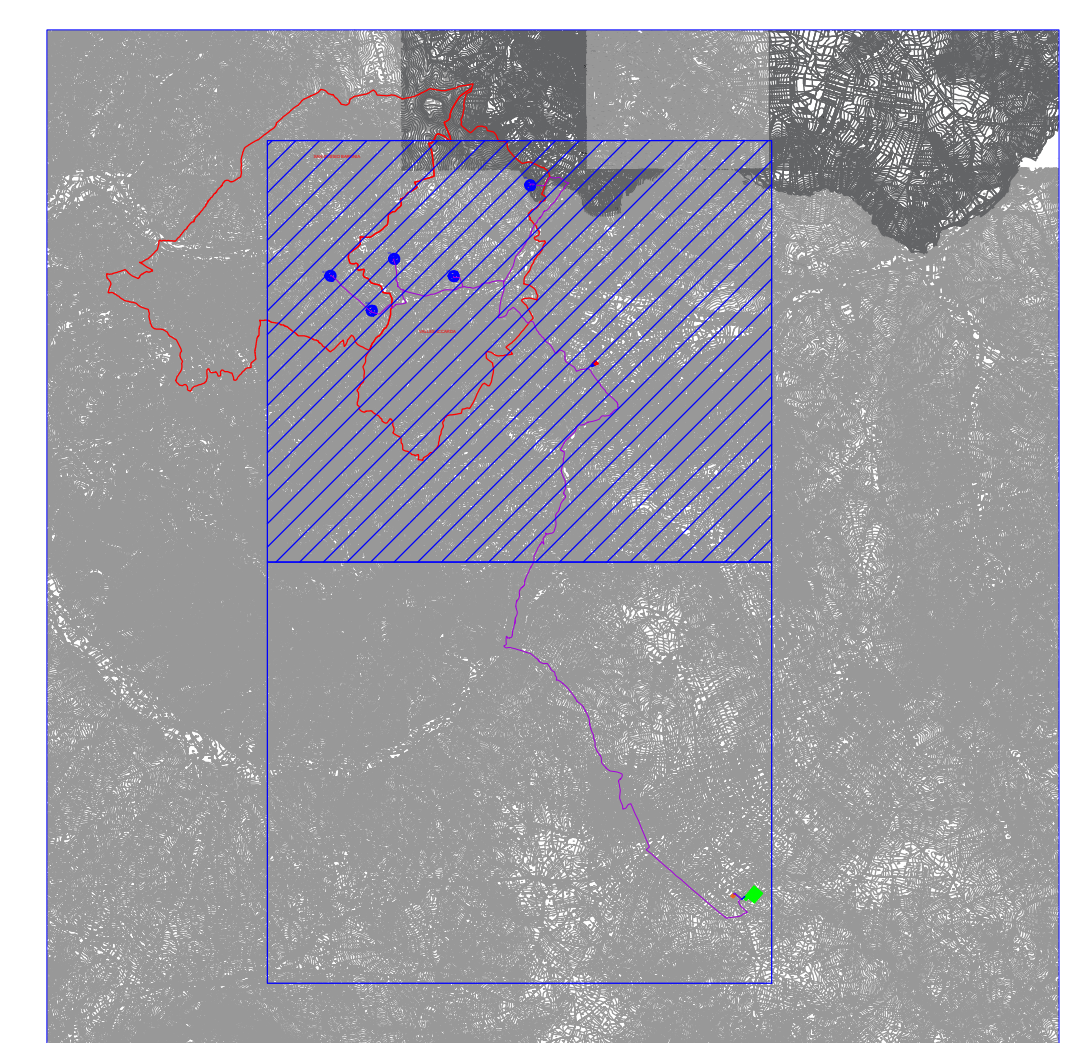


LEGENDA:

-  AEROGENERATORI DI PROGETTO
-  CAVIDOTTO MT
-  LINEA AT
-  SSE UTENTE DA REALIZZARE
-  STAZIONE ESISTENTE TERNA 'BISACCIA'
-  AREA CANTIERE
-  AREA STOCCAGGIO MATERIALI
-  CONFINE COMUNALE
-  NON CI SONO ZONE GRAVATE DA USI CIVICI



				
Comitente: 		<small>RWE RENEWABLES ITALIA S.R.L. Via Andrea Doria, 41/C - 01012 Roma P.IVA/C.F. 0640370968 PEC: renewablesitaly@reg.it</small>		
Titolo del Progetto: REALIZZAZIONE DI UN IMPIANTO PER LA PRODUZIONE DI ENERGIA ELETTRICA DA FONTE EOLICA NEI COMUNI DI SAN SOSSIO BARONIA E VALLESACCARDA (AV) CON STAZIONE DI CONNESSIONE NEL COMUNE DI BISACCIA (AV)				
Documento: PROGETTO DEFINITIVO OPERE CIVILI		N° Documento: D_27.a.17		
ID PROGETTO:	PE5V	DISCIPLINA:	PD	TIPOLOGIA:
Elaborato:	Zone gravate da usi civili			
FOGLIO: 1 di 1		SCALA: 1:10.000		Nome file:
Progettazione:		Progettista:		
				
<small>ENERGY & ENGINEERING S.R.L. Via XIII Luglio 130 03044 - Bisaccia (AV) P.IVA/C.F. 0640370968 Tel. Fax: 0823161480 pec: energyengineering@reg.it</small>		<small>Ing. Davide G. Trivelli</small>		
Rev:	0	Data Revisione:	12/10/2022	Descrizione Revisione:
				PRIMA EMISSIONE