


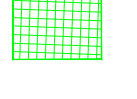




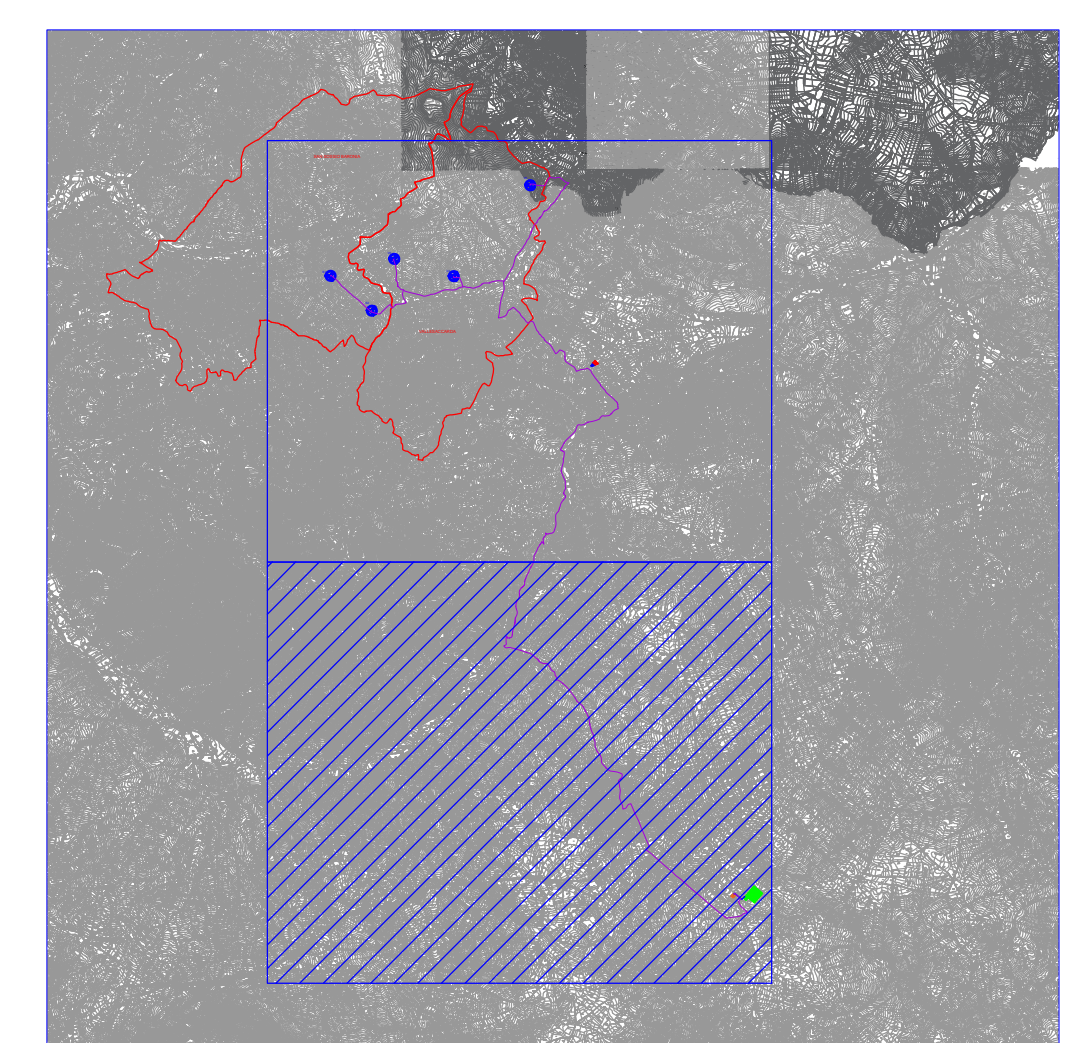


- LEGENDA:**
-  AEROGENERATORI DI PROGETTO
 -  CAVIDOTTO MT
 -  LINEA AT
 -  SSE UTENTE DA REALIZZARE
 -  STAZIONE ESISTENTE TERNA 'BISACCIA'
 -  AREA CANTIERE
 -  AREA STOCCAGGIO MATERIALI
 -  CONFINE COMUNALE
 -  NON CI SONO ZONE GRAVATE DA USI CIVICI



							
<p>Comitente: RWE</p> <p>RWE RENEWABLES ITALIA S.R.L. Via Andrea Doria, 41/C/0102 Roma P.IVA/C.F. 0640370968 PEC: rwerenewablesitaly@regmail.it</p>		<p>Titolo del Progetto: REALIZZAZIONE DI UN IMPIANTO PER LA PRODUZIONE DI ENERGIA ELETTRICA DA FONTE EOLICA NEI COMUNI DI SAN SOSSÒ BARONIA E VALLESACCARDA (AV) CON STAZIONE DI CONNESSIONE NEL COMUNE DI BISACCIA (AV)</p>					
<p>Documento: PROGETTO DEFINITIVO OPERE CIVILI</p>		<p>N° Documento: D 27.a.17.1</p>					
ID PROGETTO:	PE5V	DISCIPLINA:	PD	TIPOLOGIA:			
Elaborato:	Zone gravate da usi civici						
FOLGIO:	1 di 1	SCALA:	1:10.000	Nome file:			
<p>Progettazione:</p>  <p>ENERGY & ENGINEERING S.R.L. Via XIII Luglio 139 83044 - Bisaccia (AV) P.IVA/C.F. 08180600647 Tel. Fax. 082781440 pec: energyengineering@regmail.it</p>		<p>Progettista:</p>  <p>Ing. Davide G. Trivelli</p>					
Rev:	Data	Revisione	Descrizione	Revisione	Redatto	Controllato	Approvato
0	12/10/2022	PRIMA EMISSIONE					