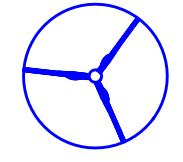



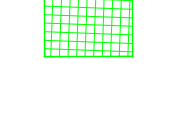

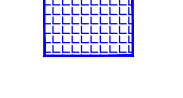




Ambito di paesaggio: Colline dell'Ufita  
 Nome/Comune: Rena del Conte/Vallata  
 Interesse: geologico  
 Importanza: secondaria

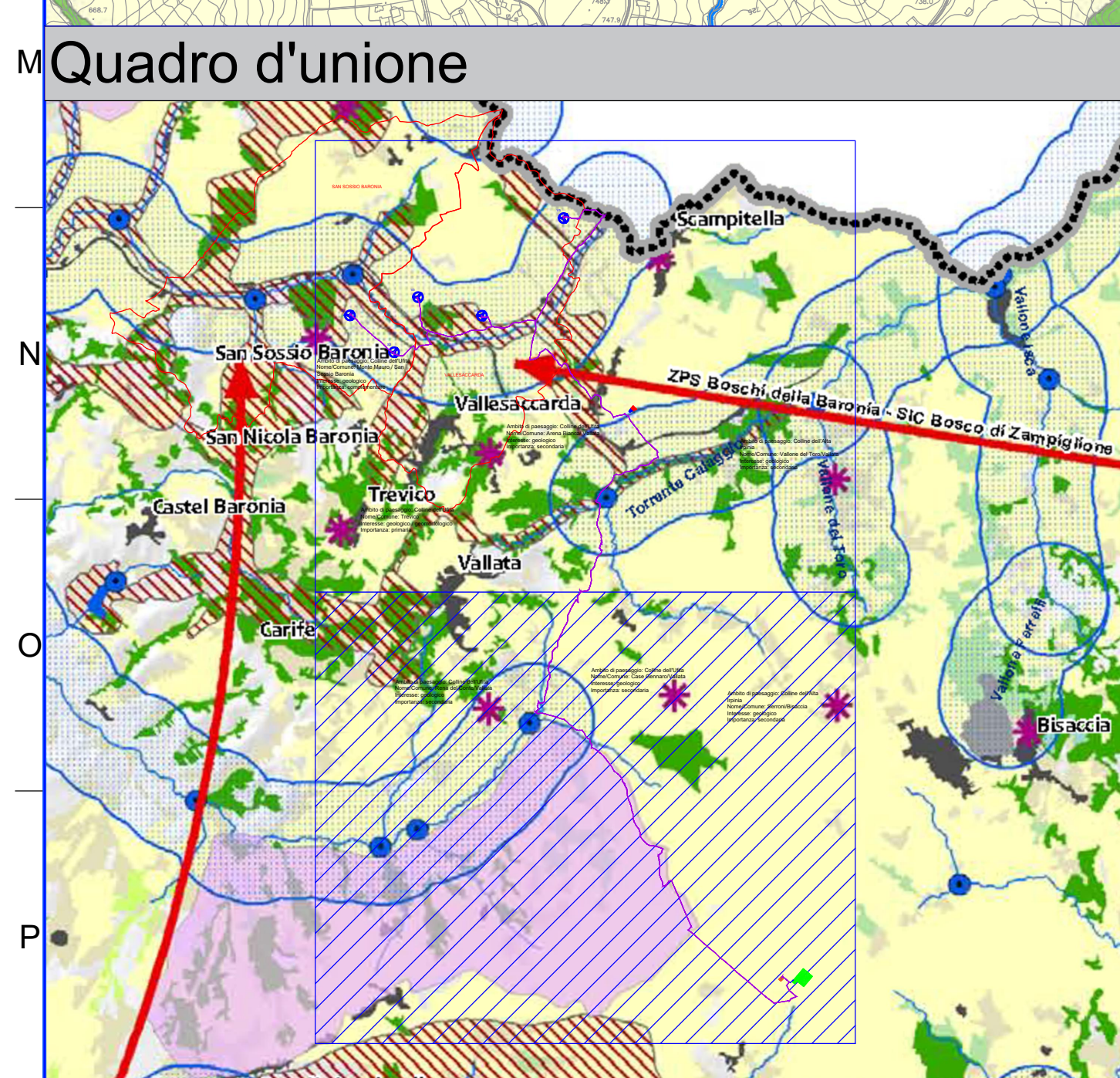
Ambito di paesaggio: Colline dell'Ufita  
 Nome/Comune: Case Gennaro/Vallata  
 Interesse: geologico  
 Importanza: secondaria

Ambito di paesaggio: Colline dell'Alta  
 Irpinia  
 Nome/Comune: Serroni/Bisaccia  
 Interesse: geologico  
 Importanza: secondaria

**LEGENDA:**

-  AEROGENERATORI DI PROGETTO
-  CAVIDOTTO MT
-  LINEA AT
-  SSE UTENTE DA REALIZZARE
-  STAZIONE ESISTENTE TERNA 'BISACCIA'
-  AREA CANTIERE
-  AREA STOCCAGGIO MATERIALI
-  CONFINE COMUNALE

- Elementi della Rete Ecologica Regionale
  -  Corridoio regionale trasversale
  -  Corridoio appenninico principale
  -  Corridoio regionale da potenziare
  -  Fiume Ofanto
  -  Tratto di collegamento
  -  Torrente Solofrana
- Direttrice polifunzionale REP
  -  Regio tratturo Candela-Pescasseroli
  -  Collegamento tra le Aree Protette
- Area protette esterne ai siti rete natura 2000
  -  Parchi Regionali
  -  Rete Natura 2000
  -  Riserve naturali
  -  Riserve demaniali regionali (Foresta Mezzana)
- Emergenze geologiche ed idrografiche
  -  Geositi
  -  Intersezioni rilevanti del reticolo idrografico
  -  Acque pubbliche
  -  Laghi
  -  Fascia tutela corsi d'acqua 1000 m
- Elementi di interesse faunistico
  -  Oasi di protezione della fauna
  -  Zone di ripopolamento e catura
  -  Rotte migratorie
- Ecosistemi ed elementi di interesse ecologico
  -  Boschi di conifere e latifoglie
  -  Macchia mediterranea e garighe
  -  Aree a ricolonizzazione naturale
  -  Rocce nude ed affioramenti
  -  Aree con vegetazione rada
  -  Pascoli e praterie
  -  Castagneti da frutto
  -  Ecosistemi acquatici
- Area di presidio antropico
  -  Ambienti urbanizzati e superfici artificiali
  -  Matrici agricole



Regione Campania	Provincia di Avellino	Comune di San Sossò Baronia	Comune di Vallesaccarda	Comune di Bisaccia	
Comitente: <b>RWE</b>		RWE RENEWABLES ITALIA S.R.L. Via Andrea Doria, 41/C/0102 Roma P.IVA/C.F. 0640370969 PEC: rwe.renewablesitaly@regmail.it			
Titolo del Progetto: <b>REALIZZAZIONE DI UN IMPIANTO PER LA PRODUZIONE DI ENERGIA ELETTRICA DA FONTE EOLICA NEI COMUNI DI SAN SOSSÒ BARONIA E VALLESACCARDA (AV) CON STAZIONE DI CONNESSIONE NEL COMUNE DI BISACCIA (AV)</b>					
Documento: <b>PROGETTO DEFINITIVO OPERE CIVILI</b>		N° Documento: <b>D 27.a.18.1</b>			
ID PROGETTO: <b>PE5V</b>	DISCIPLINA: <b>PD</b>	TIPOLOGIA:	FORMATO:		
Elaborato: Rete ecologica					
FOLGIO: <b>1 di 1</b>	SCALA: <b>1:10.000</b>	Nome file:			
 <b>ENERGY &amp; ENGINEERING S.R.L.</b> Via XIII Luglio 139 83044 - Bisaccia (AV) P.IVA/C.F. 0640370969 Tel. Fax: 082316480 pec: energyengineering@regmail.it		 <b>Ing. Davide G. Trivelli</b>			
Rev:	Data Revisione	Descrizione Revisione	Redatto	Controllato	Approvato
0	12/10/2022	PRIMA EMISSIONE			