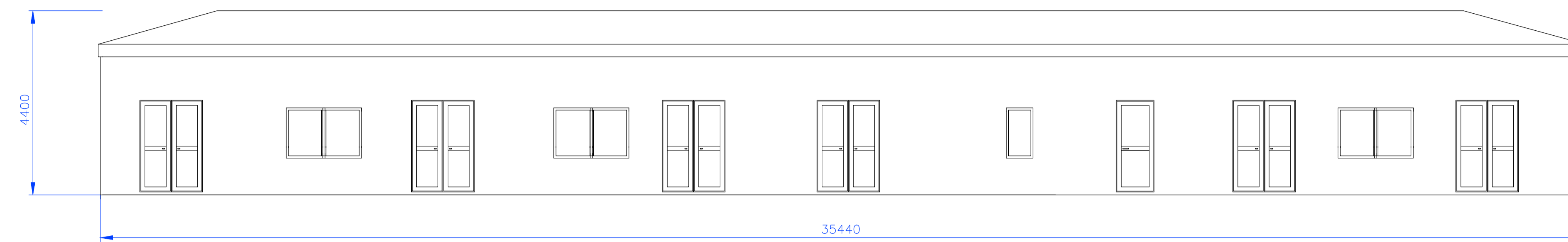
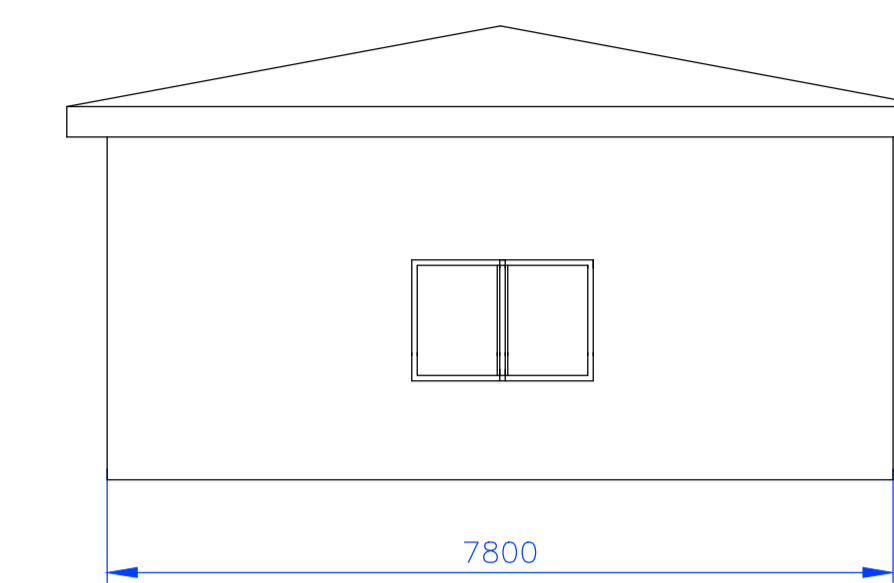


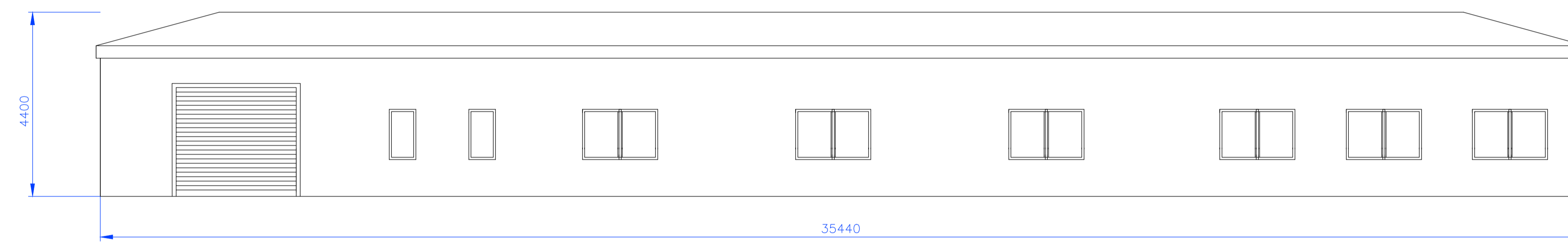
VISTA "LATO A"



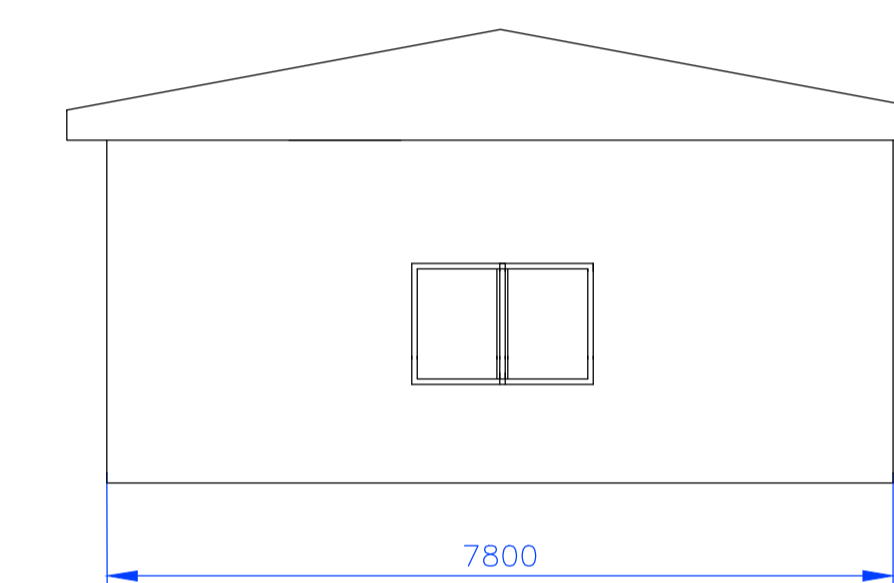
VISTA "LATO B"



VISTA "LATO C"

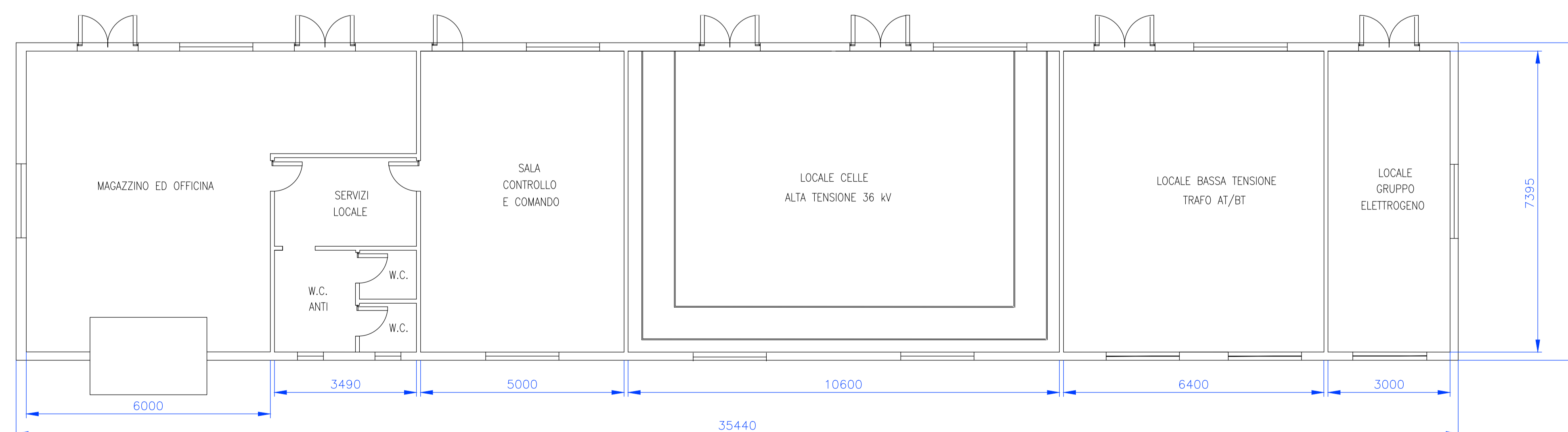


VISTA "LATO D"



LATO "A"

LATO "B"



LATO "D"

LATO "C"

Comittente: RWE RENEWABLES ITALIA S.R.L. via Andrea Doria, 41/G - 00192 Roma P.IVA/C.F. 06400370968 PEC: rwerenewableitaliasrl@legalmail.it		Titolo del Progetto: REALIZZAZIONE DI UN IMPIANTO PER LA PRODUZIONE DI ENERGIA ELETTRICA DA FONTE EOLICA NEI COMUNI DI SAN SOSSIO BARONIA E VALLESACCARDA (AV) CON STAZIONE DI CONNESSIONE NEL COMUNE DI BISACCIA (AV)		
Documento: PROGETTO DEFINITIVO OPERE CIVILI		N° Documento: D_53		
ID PROGETTO: PESV	DISCIPLINA: EL	TIPOLOGIA: D	FORMATO: A0	Elaborato:
Stazione elettrica di utenza: Disegni architettonici edificio quadri				
FOGLIO: 1 di 1	SCALA: 1:75	Nome file: d_53_Staz. elettrica utenza. Disegni archit. edificio quadri		
Progettazione:		Progettista:		
ING. RAFFAELE CIOTOLA <small>ORDINE INGEGNERI PROVINCIA ROMA N. 16950 VIA URBANA, 82 - 00184 ROMA TEL. 0678344911 E-MAIL: RAFFAELE.CIOTOLA@GMAIL.COM PEC: RAFFAELE.CIOTOLA@ARBAPEC.IT P.IVA 1091190584</small>		ing. Raffaele Ciotola 		
Rev: 0	Data Revisione: 15.12.2022	Descrizione Revisione: Prima emissione	Redatto:	Controllato:
Approvato:				