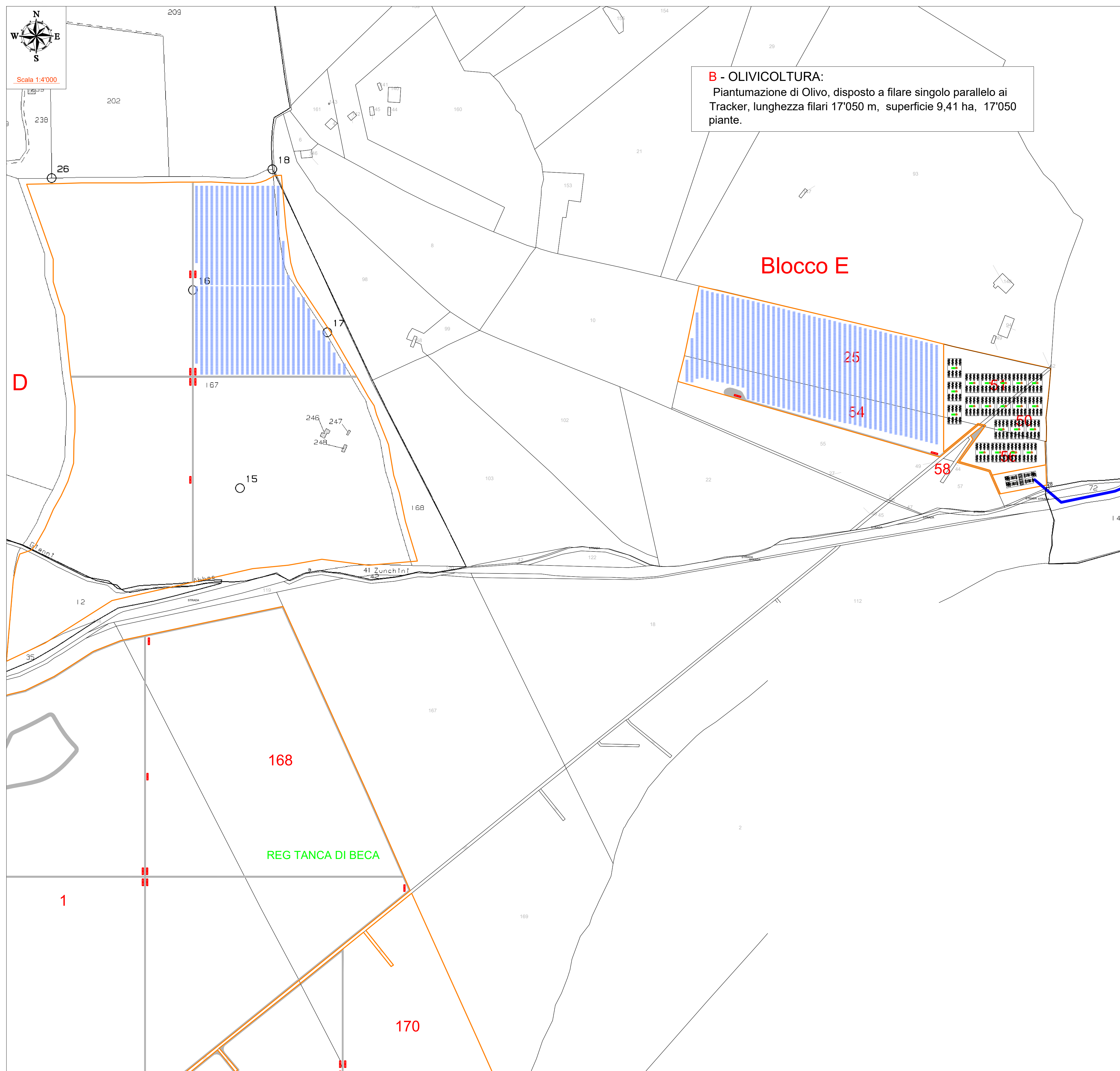


## OLIVICOLTURA

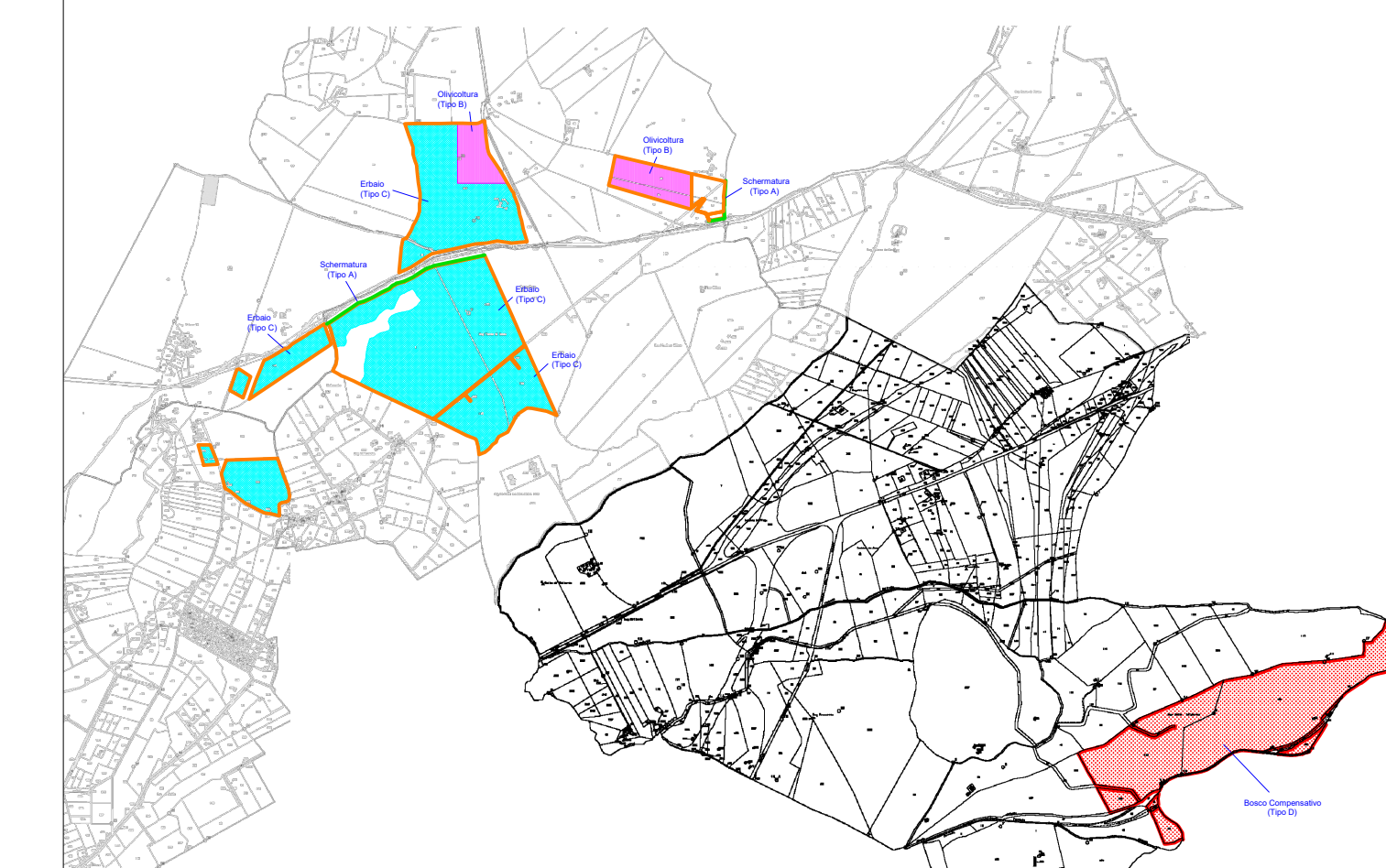


**B - OLIVICOLTURA:**  
Piantumazione di Olivo, disposto a filare singolo parallelo ai Tracker, lunghezza filari 17'050 m, superficie 9,41 ha, 17'050 piante.

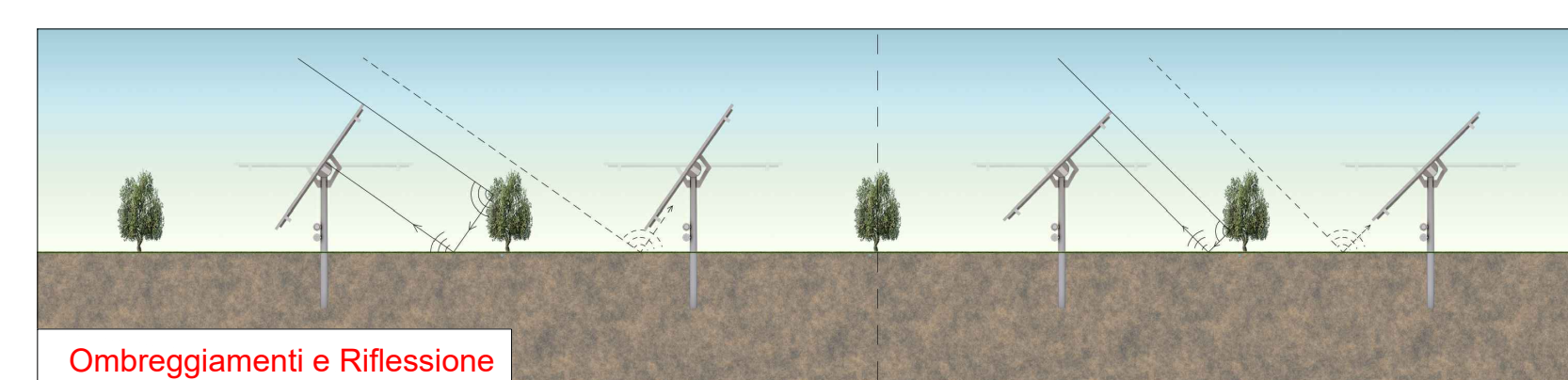
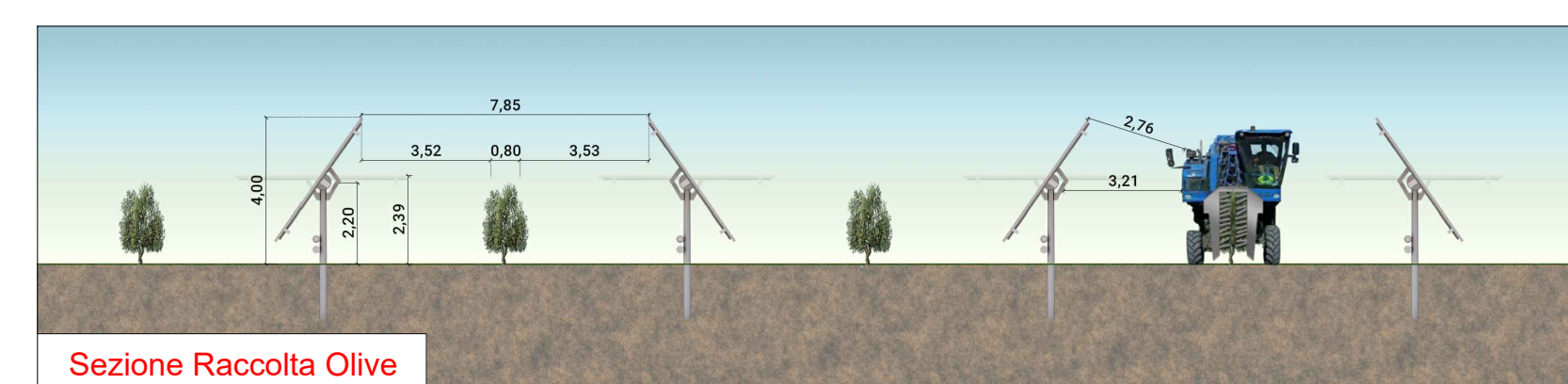
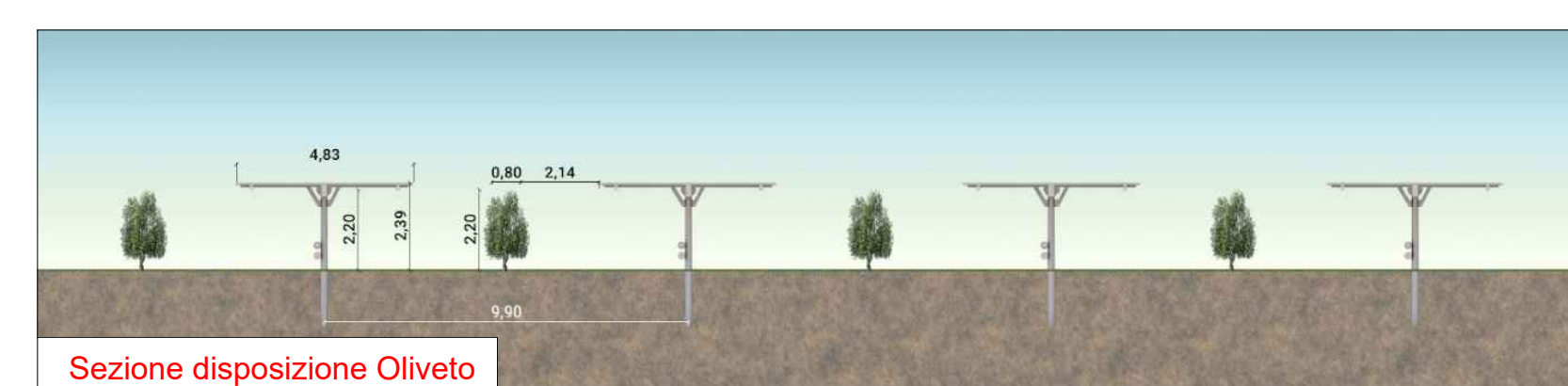
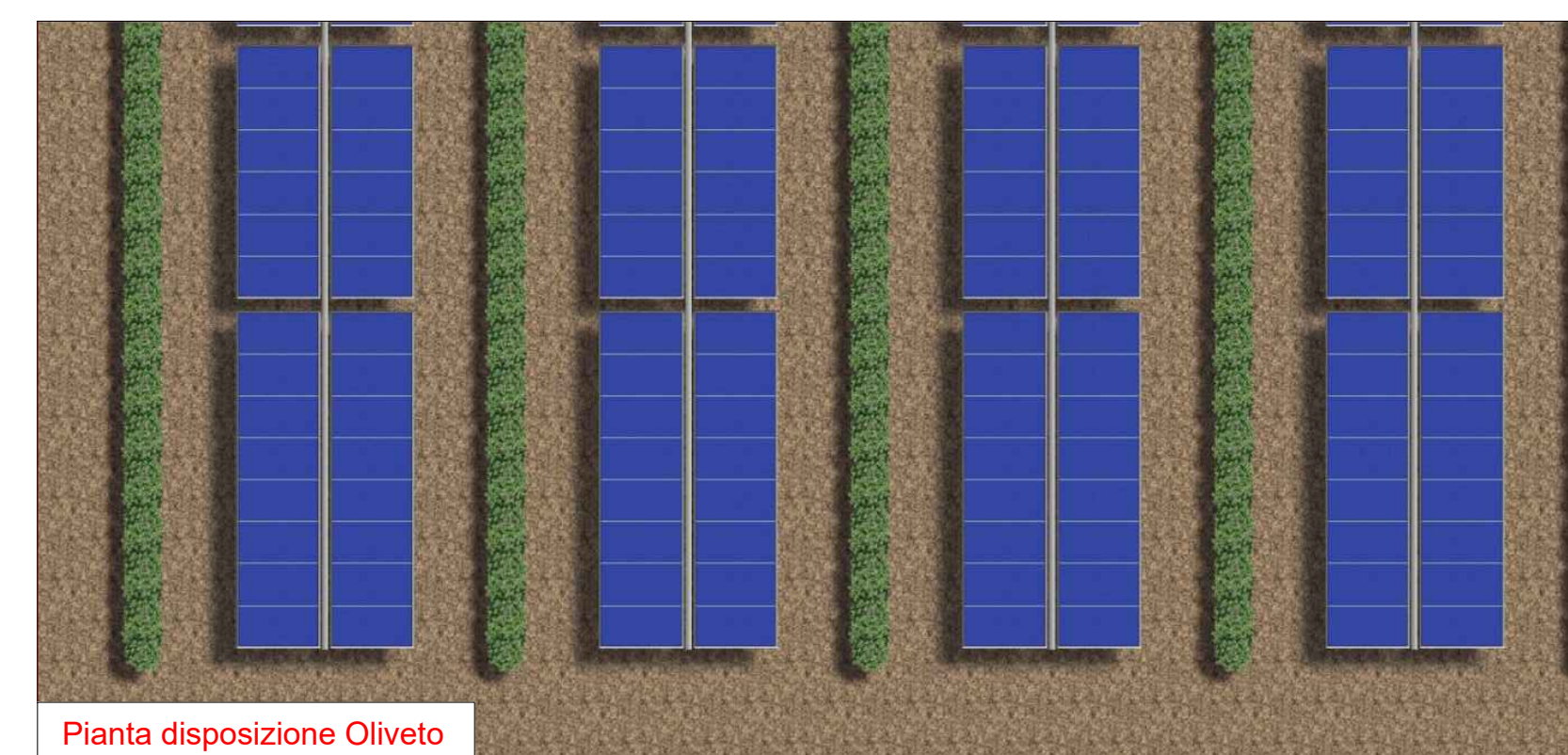
## DESCRIZIONE della COLTIVAZIONE

Per l'oliveto, in particolare, sono previsti filari per una lunghezza complessiva di ml 17.050 con piante poste ad una distanza di 1 metro sulla fila; considerando che ordinariamente gli oliveti superintensivi sviluppano una lunghezza di filari per ettaro per circa 2.500 ml (considerando una distanza media tra le file di 4,0 mt) si può determinare la **superficie agricola "ragguagliata" pari ad ettari 6,82**. La superficie ragguagliata è indispensabile ai fini del monitoraggio e, in particolare, per la determinazione della Produzione Lorda Vendibile (PLV) dell'impianto da confrontarsi con la PLV mediamente ritraibile da oliveti superintensivi.

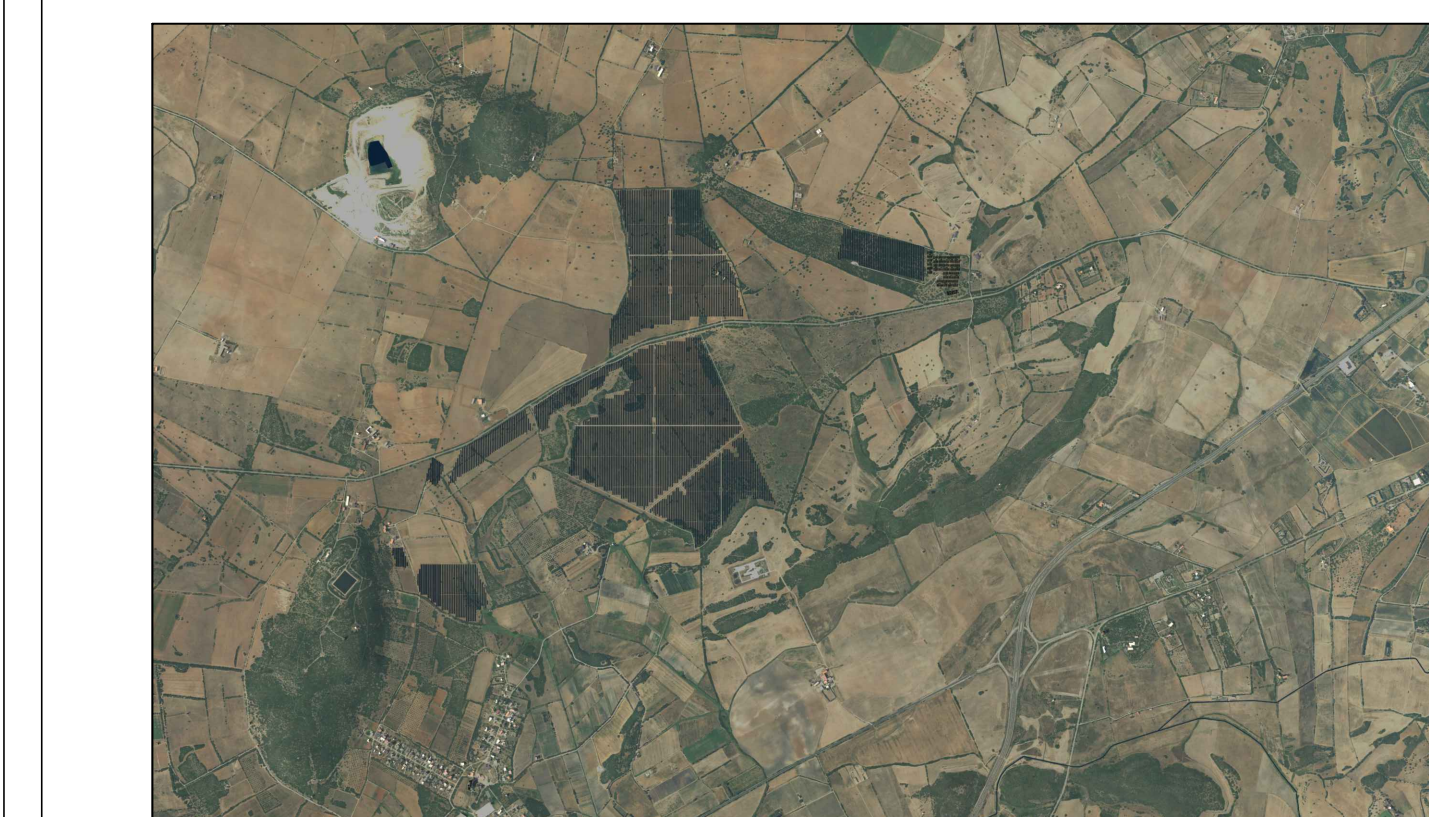
## MAPPA SINOTTICA



## RENDERING



## FOTOINSERIMENTI



N. rev	Nota di revisione	Data	Firma	Contratto
E01	Emissione	15/06/2023		

Oggetto:  
PROVVEDIMENTO AUTORIZZATORIO VIA (art. 23 del Dlgs 152/2006 ssmil) + AUR  
Comune di Sassari (SS) - Località Tanca Becca  
Progetto di un impianto fotovoltaico a Terra Potenza Nominale 14,387 MWp e Sistema di Accumulo Elettrochimico della Potenza Nominale di 70MW/560MWh connesso alla rete RTN

Titolo del disegno: OLIVICOLTURA		TAV: D19
Società Proponente: e-Solar 5 s.r.l. Via Augusto Gargano, 34 - Viterbo Tel/Fax: +39 0761 972329; Mob: +39 338 6316126; Email: vincerzo@chiricotto.it	Progettazione: Ing. Vincenzo CHIRICOTTO Strada Fachele, 45 - Viterbo Tel/Fax: +39 0761 972329; Mob: +39 338 6316126; Email: vincerzo@chiricotto.it	Scala: 14.000 Data: 15/06/2023

IL PRESENTE ELABORATO E' TUTELATO DALLA LEGGE SULLA PROPRIETA' LETTERARIA E' VIETATA PERTANTO LA RIPRODUZIONE E LA CESSIONE A TERZI SENZA ESPRESSA AUTORIZZAZIONE.