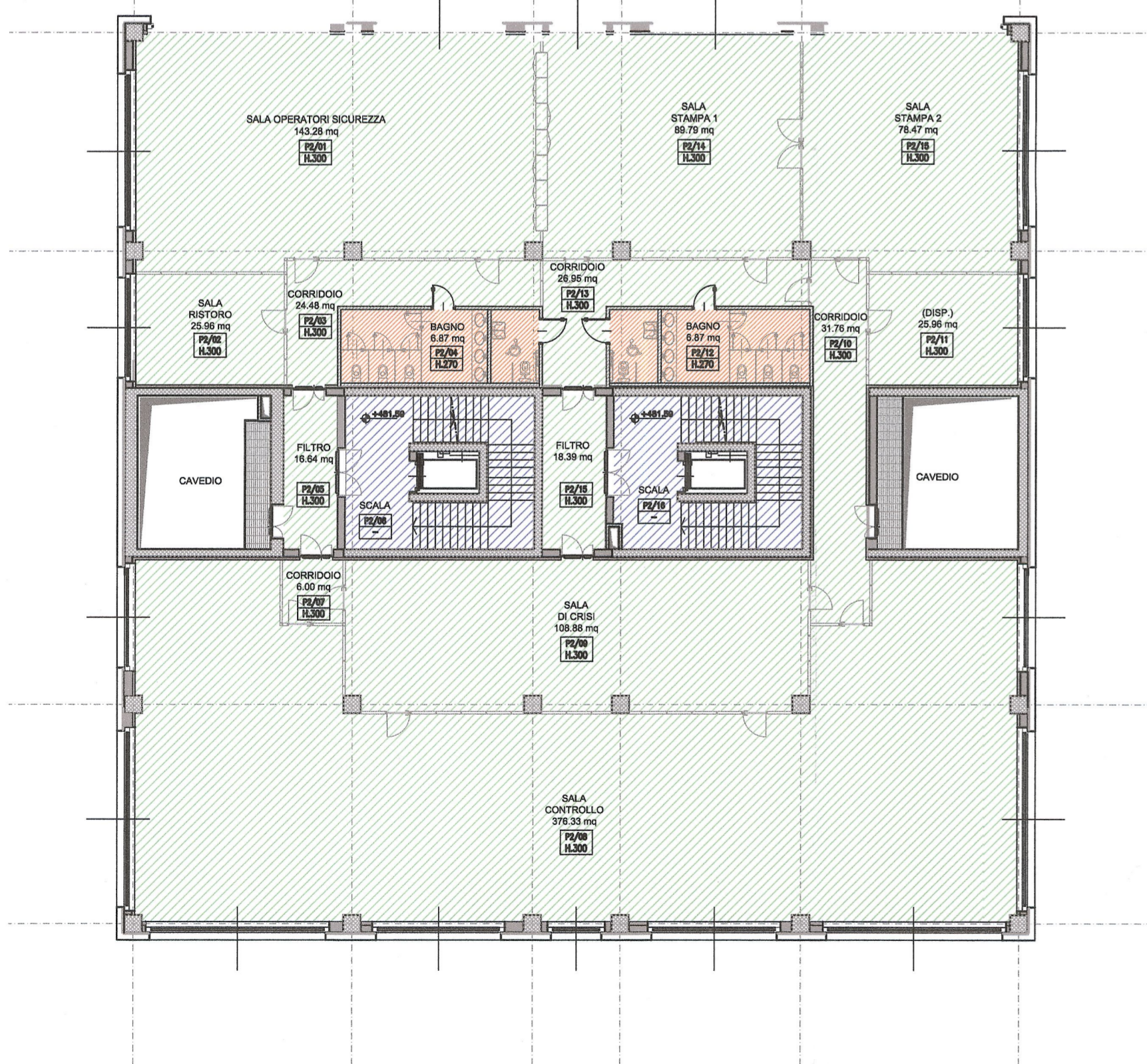
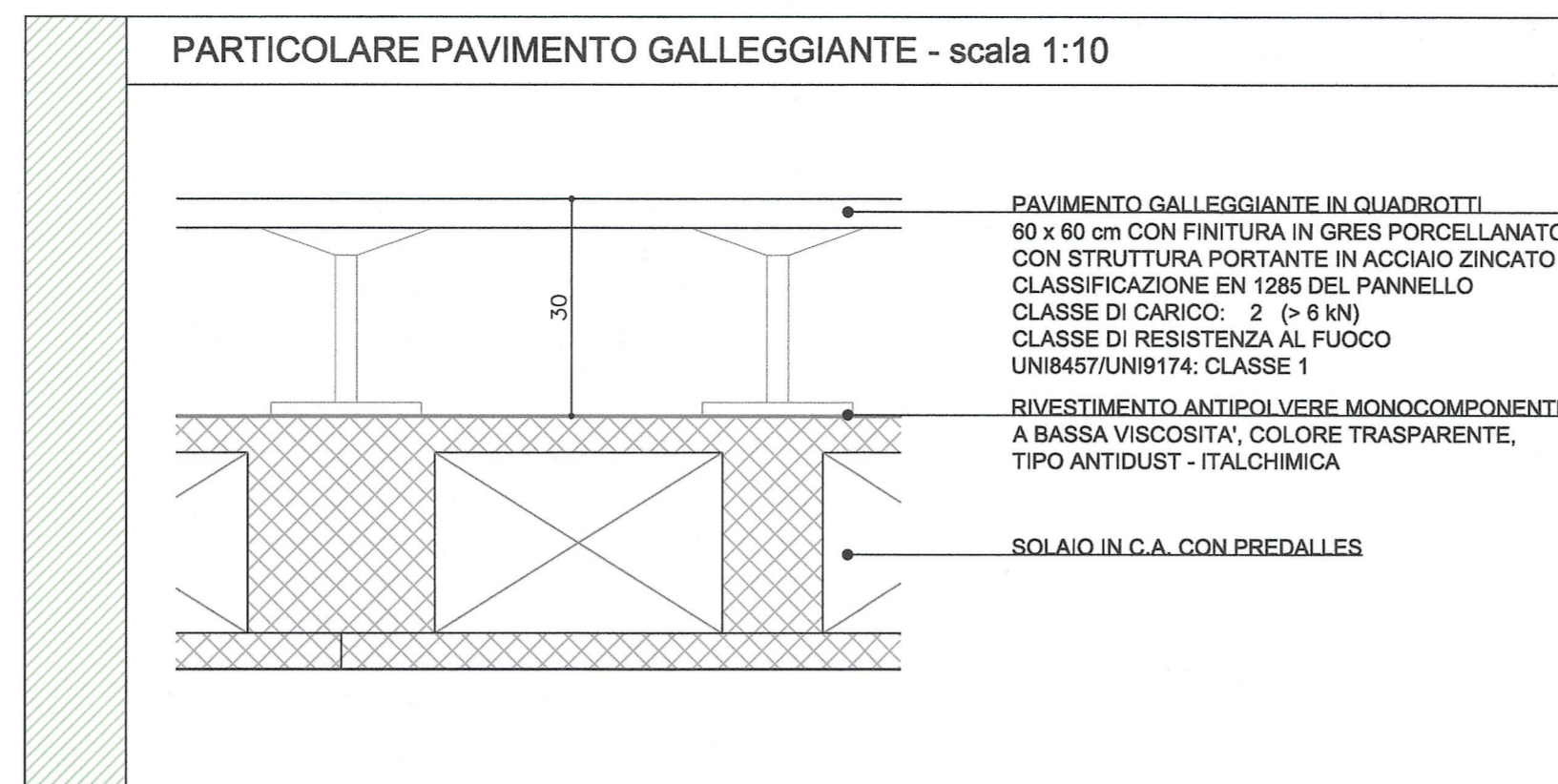


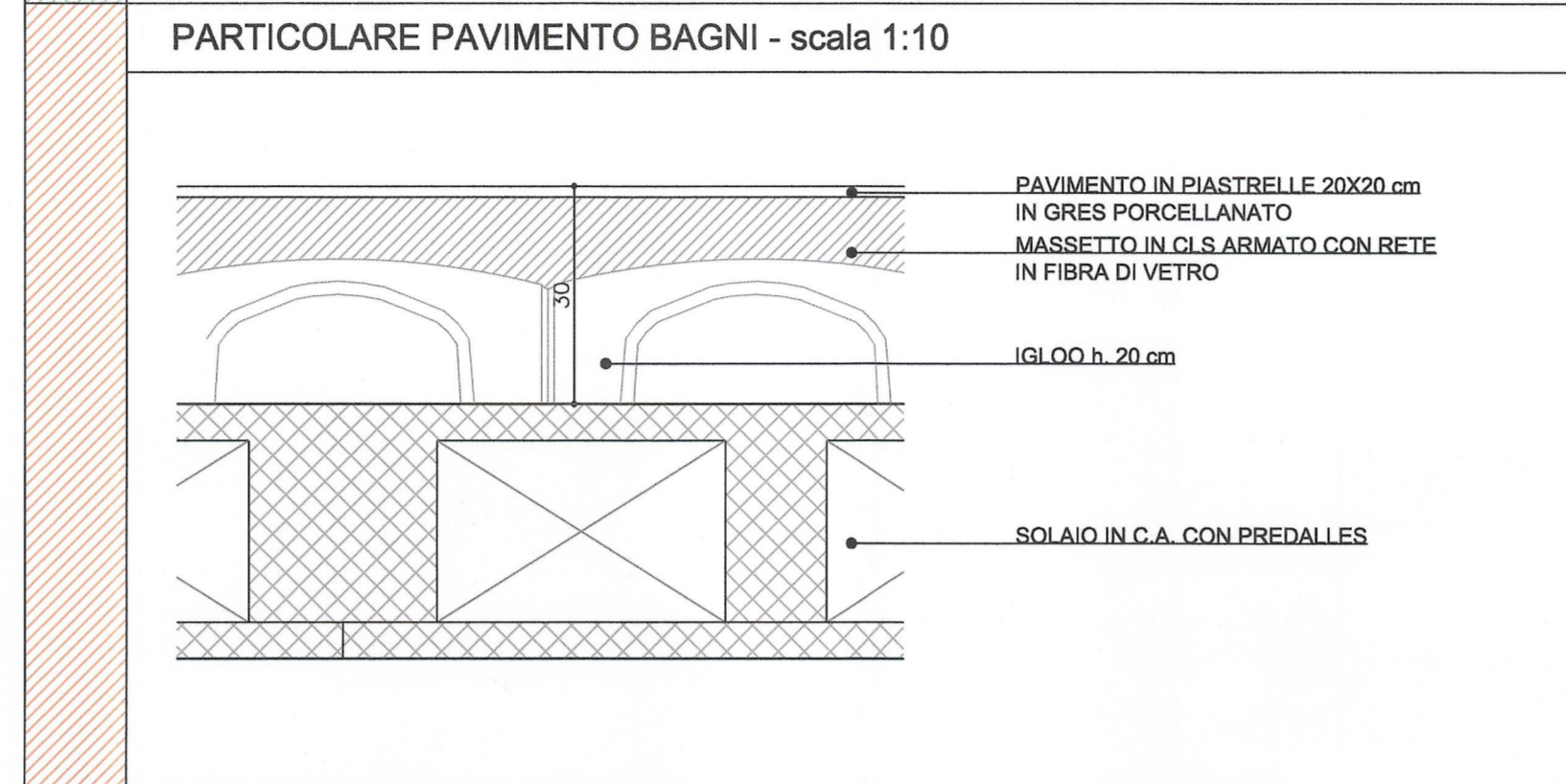
PIANTA PIANO PRIMO



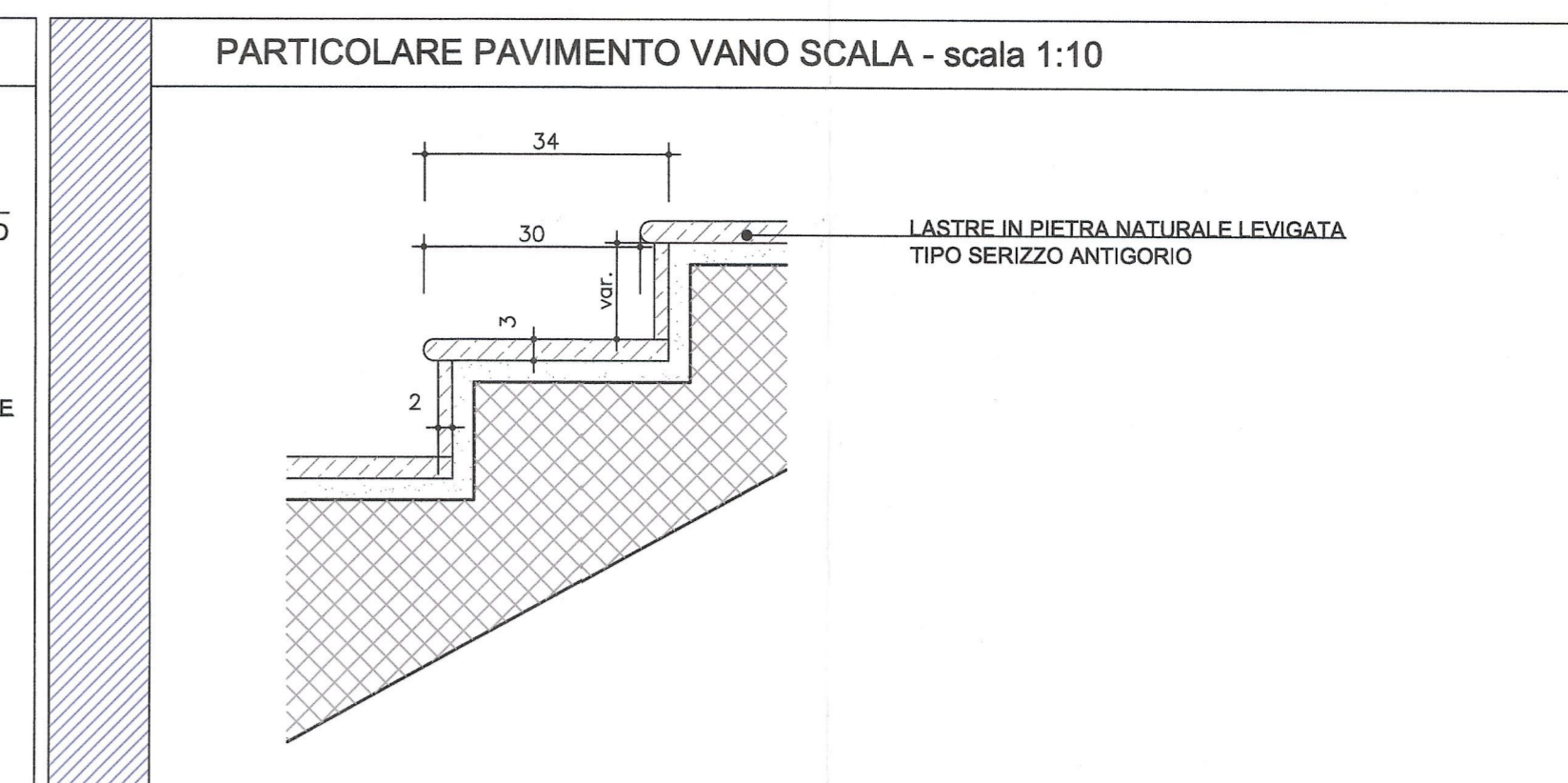
PIANTA PIANO SECONDO



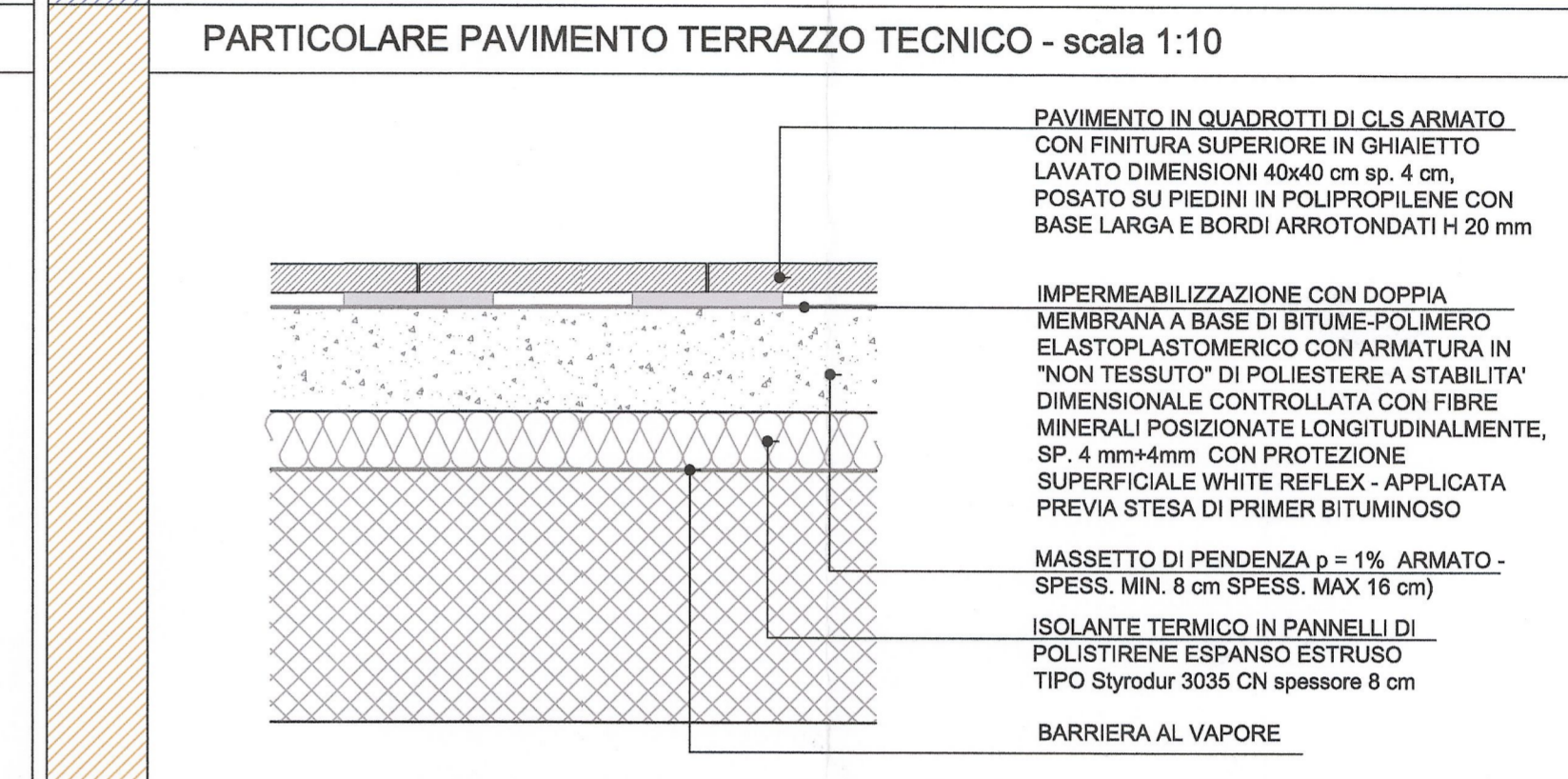
PARTICOLARE PAVIMENTO GALLEGGIANTE - scala 1:10



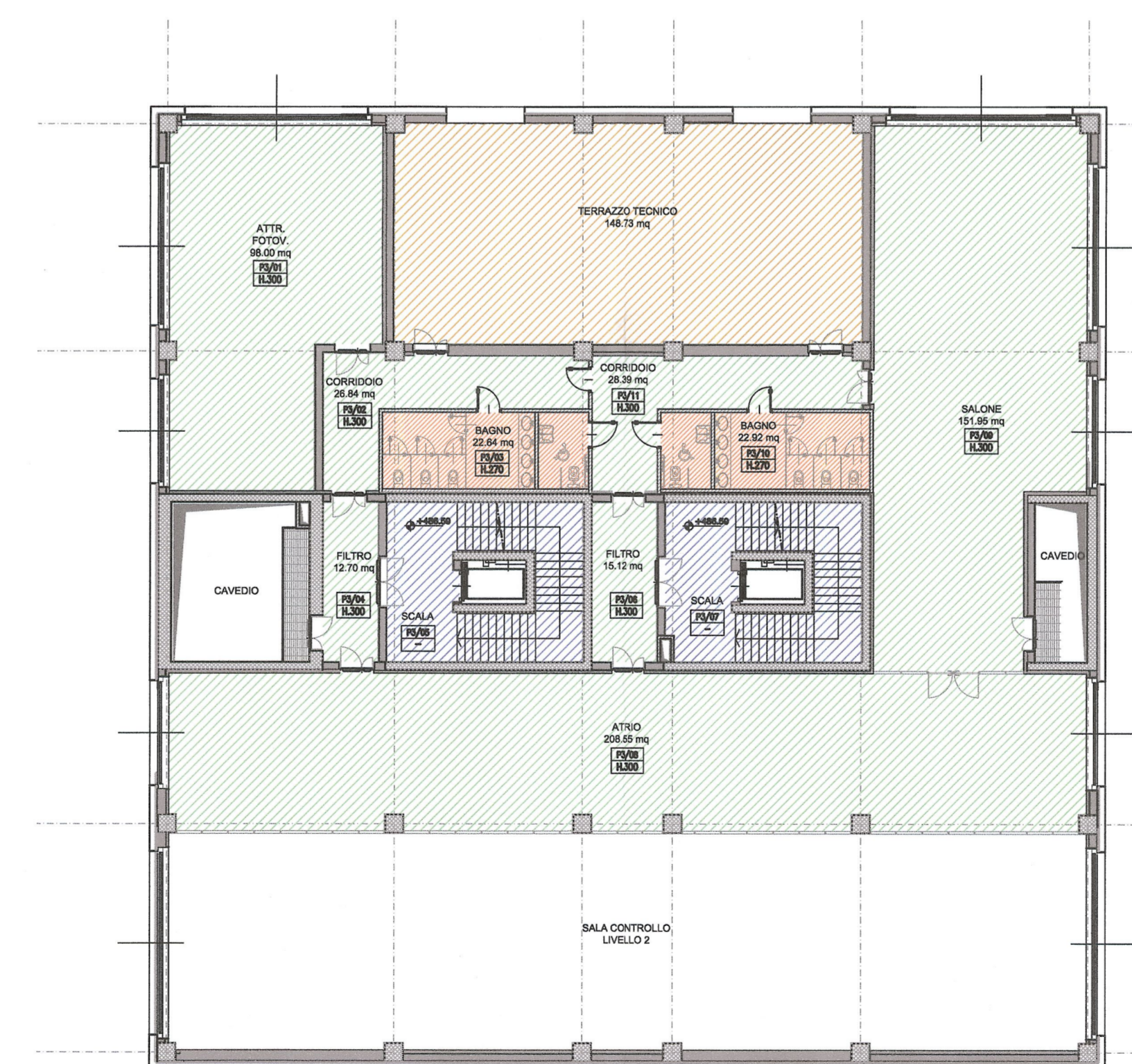
PARTICOLARE PAVIMENTO BAGNI - scala 1:10



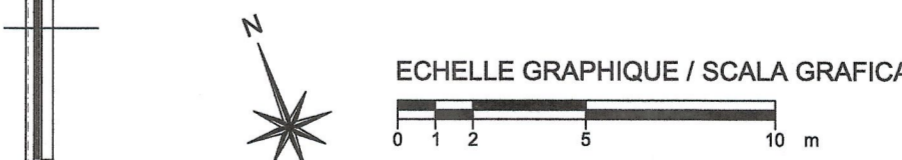
PARTICOLARE PAVIMENTO VANO SCALA - scala 1:10



PARTICOLARE PAVIMENTO TERRAZZO TECNICO - scala 1:10



PIANTA PIANO TERZO



RAPPORT DE REFERENCE / RELAZIONE DI RIFERIMENTO:
 PD2-C3A-TSE3-1880_50-95-00_10-01 Relazione illustrativa dei fabbricati dell'area tecnica di Susa
 PD2-C3A-TSE3-1880_50-95-20_10-01 Relazione tecnica e di calcolo
 PD2-C3A-TSE3-1566_50-50-00_30-01 Planimetria architettonica area tecnica di Susa
 PD2_C3A-TSE3-da3320a3390_50-50-00_40-da02a12_Sezioni Trasversali Area Tecnica Susa

LAISON LYON - TURIN / COLLEGAMENTO TORINO - LIONE
 Partie commune franco-italienne / Section transfrontalière
 Parte comune italo-francese / Sezione transfrontaliera

NOUVELLE LIGNE LYON TURIN - NUOVA LINEA TORINO LIONE
 PARTIE COMMUNE FRANCO-ITALIENNE - PARTE COMUNE ITALO-FRANCESE
 REVISION DE L'AVANT-PROJET DE REFERENCE - REVISIONE DEL PROGETTO DEFINITIVO
 CUP C11J0500030001

GENIE CIVIL - OPERE CIVILI
 PLAINE DE SUSAS - PIANA DI SUSAS
 BATIMENTS - FABBRICATI
 BUREAUX TECHNIQUES - UFFICI TECNICI

PROJET ARCHITECTURAL - MATERIAUX DES SOLS R+1/+2/+3
 PROGETTO ARCHITETTONICO - ABACO PAVIMENTI PIANI PRIMO, SECONDO E TERZO

Indice	Date / Data	Modification / Modifiche	Elab. per / Concepito da	Verifié par / Controlato da	Autorisé par / Autorizzato da
0	07/12/2012	Première diffusion / Prima emissione	G. VERGONANO D. BRUSASCHETTO (St. Quantité)	M. RUSSO C. COGNIBENE	L. CHANTRON M. PANTALEO
A	08/02/2013	Révision suite aux commentaires LTF / Revisione a seguito commenti LTF	G. VERGONANO D. BRUSASCHETTO (St. Quantité)	M. RUSSO C. COGNIBENE	L. CHANTRON M. PANTALEO

Code Doc: PD2C3ATS31911A APPLA
 Phase / Fase: Signé / Firma: Exécuté / Esecuzione: Numero: Indice: Statut / Stato: Type / Tipo:

INDRIZZO GED / ADRESSE GED: C3A // // 50 95 20 80 03
 ECHELLE / SCALA: 1:200 - 1:10