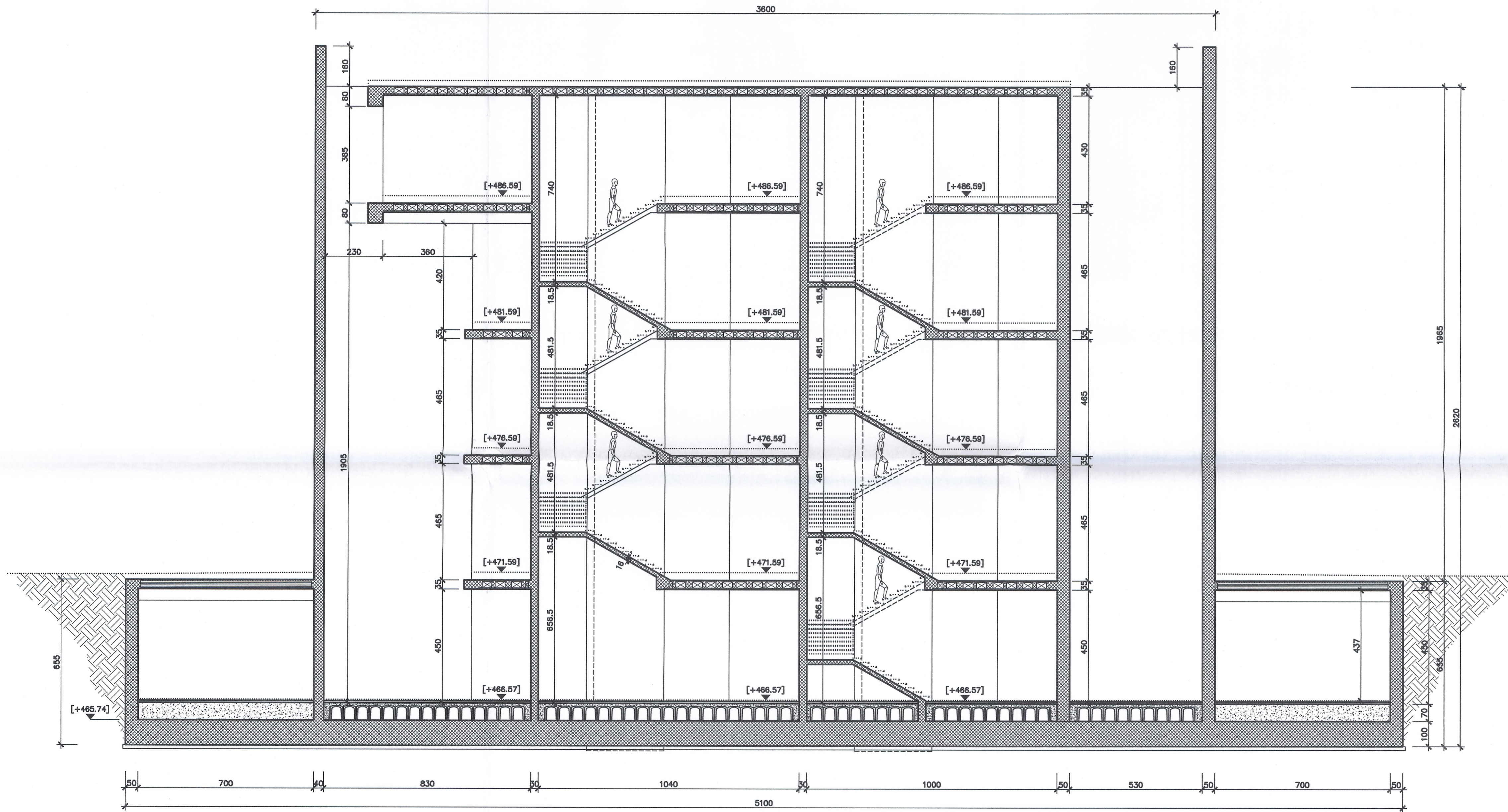


SEZIONE TRASVERSALE A-A



CARATTERISTICHE STRUTTURALI

Calcestruzzo (UNI EN 206-1)	Classe di resistenza (N/mm²)	Dimensione max nominale aggregati (mm)	Classe di esposizione ambientale	Classe di consistenza	Tipologia strutturale
GETTI IN OPERA:					
Sottofondazioni	C12/15	-	-	-	Non Armato
Fondazioni	C28/35	25	XC2	S4	Armato
Pilastri e Setto A	C32/40	25	XC2	S4	Armato
Setti e getti in opera in genere	C28/35	20	XC1	S4	Armato

COPRIFERRO STRUTTURE - RESISTENZA AL FUOCO (D.M. 16/02/2007)

	R60		R120	
Soletta piena	a > 20 mm	c = 20 mm	a > 40 mm	c = 35 mm
Soletta su lastre	a > 30 mm	/	a > 45 mm	/
Pilastri	a > 40 mm	c = 35 mm	a > 50 mm	c = 45 mm
Travi	a > 25 mm	c = 20 mm	a > 50 mm	c = 45 mm
Setti	a > 10 mm	c = 20 mm	a > 35 mm	c = 30 mm
Fondazioni Muri controterra	/	c = 30 mm	/	c = 30 mm

E' PREVISTO L'UTILIZZO DEI DISTANZIATORI IN PLASTICA PER GARANTIRE IL COPRIFERRO PRESCRITTO SU TUTTE LE SUPERFICI DI GETTO

ACCIAIO PER OPERE IN C.A.
 Armatura ordinaria in acciaio ad aderenza migliorata
 Acciaio B450 C (ex FeB 44k)

RAPPORT DE REFERENCE / RELAZIONE DI RIFERIMENTO:
 PD2-C3A-TSE3-1912_50-95-20_10-01 Relazione di calcolo strutture
 PD2-C3A-TSE3-1880_50-95-00_10-01 Relazione illustrativa dei fabbricati dell'area tecnica di Susa
 PD2-C3A-TSE3-1566_50-50-00_30-01 Planimetria architettonica area tecnica di Susa
 PD2_C3A-TSE3-da3320a3330_50-50-00_40-da02a12_Sezioni Trasversali Area Tecnica Susa

LIAISON LYON - TURIN / COLLEGAMENTO TORINO - LIONE
 Partie commune franco-italienne / Sezione transfrontaliere
 Parte comune italo-francese / Sezione transfrontaliere

NOUVELLE LIGNE LYON TURIN - NUOVA LINEA TORINO LIONE
PARTIE COMMUNE FRANCO-ITALIENNE - PARTE COMUNE ITALO-FRANCESE

REVISION DE L'AVANT-PROJET DE REFERENCE - REVISIONE DEL PROGETTO DEFINITIVO
 CUP C11J05000030001

GENIE CIVIL - OPERE CIVILI
PLAINE DE SUSAS - PIANA DI SUSAS
BATIMENTS - FABBRICATI
BUREAUX TECHNIQUES - UFFICI TECNICI

PROJET DES STRUCTURES - COUPE TRANSVERSALE A-A
PROGETTO STRUTTURALE - SEZIONE TRASVERSALE A-A

Index	Date / Data	Modifications / Modifiche	Elab. par / Concepito da	Verif. par / Controlato da	Autoris. par / Autorizzato da
0	07/12/2012	Previsione d'elaborazione / Prima elaborazione	G. VERGINANO D. BRUSASCHETTO (St. Quarenza)	M. RUSSO C. OGIBENE	L. CHANTRON M. PANTALEO
A	06/02/2013	Revisione suite aux commentaires LTF / Revisione a seguito commenti LTF	G. VERGINANO D. BRUSASCHETTO (St. Quarenza)	M. RUSSO C. OGIBENE	L. CHANTRON M. PANTALEO

Techmont
 Civil Construction
 Dott. Ing. ALDO MANGANO
 Ordine Ingegneri Prov. TO n. 6271 R

DOTT. ING. MARCO RUSSO MARCO RICHTO ALDO PROFESSIONISTA COLLA 15088

Code Doc: P D 2 C 3 A T S 3 1 9 1 9 A A P P L A
 Phases / Fasi: Sigle / Segni: Emetteur / Emittente: Numero: Index: Stati / Stati: Type / Tipo:

INDIRIZZO GED / ADRESSE GED: C3A // // 50 95 20 40 03

ÉCHELLE / SCALA: 1:100

LTF sas - 1091 Avenue de la Botane BP 90631 - F-73006 CHAMBERY CEDEX (France)
 TEL: +33 (0) 4 78 68 56 59 - Fax: +33 (0) 4 78 68 56 75
 RCS Chambéry 439 556 952 - TVA: FR 0343956952
 Propriété LTF - Tous droits réservés - Propriété LTF Tutti i diritti riservati

