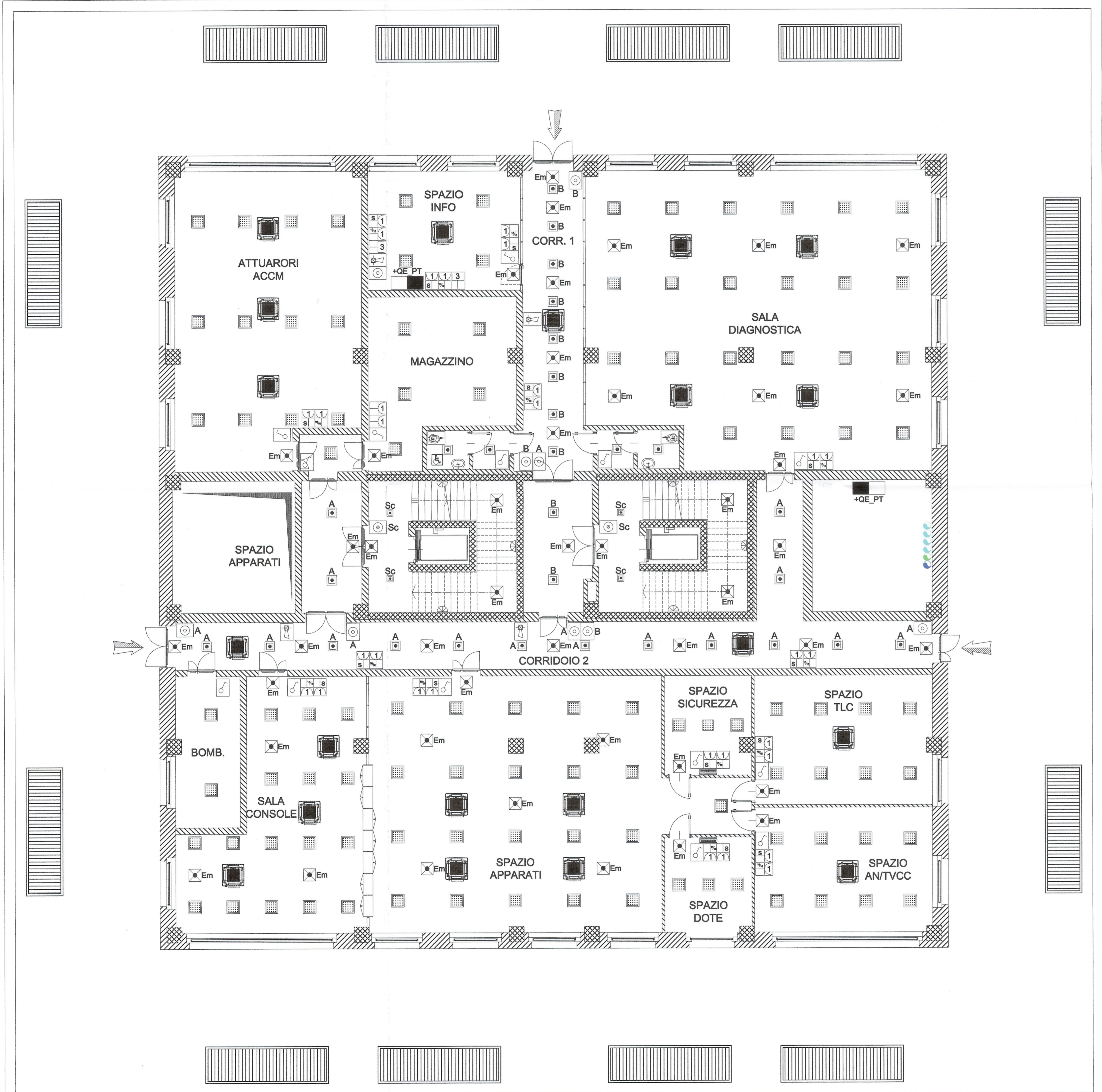


- PIANA DI SUSÀ -
- Palazzina area tecnica ed uffici -
- Impianto di distribuzione Luce e F.M. piano terra -



Rif.	Descrizione
■	Quadro di bassa tensione piano terra - "+QE_PT".
☐	Unità interne VRF. Tensione nominale Vn= 230 V, potenza assorbita In= 50 W.
☐	Pannello illuminante da incasso a LED, corpo e telaio in alluminio, diffusore in plexiglass Lampada LED white, 4000 K - 54700 lm, 116 mA, durata 5000 h, cablaggio con reattore elettronico CTL-F, 230 V - 50 Hz, potenza assorbita 52 W, grado di protezione IP20.
☐	Apparecchio illuminante tipo plafone a parete a LED, corpo in policarbonato infrangibile ed autoestinguente V2, diffusore in policarbonato infrangibile ed autoestinguente V2. Lampada a LED white, 4000 K - 1000 lm, durata 5000 h, cablaggio con reattore elettronico CTL, 230 V - 50 Hz, potenza assorbita 9 W, grado di protezione IP65
☐	Apparecchio di illuminazione quadrato da incasso a LED, corpo in alluminio dotato di sistema di dissipazione passiva del calore, riflettore in alluminio. Lampada LED white, 4000 K - 1925 lm, efficienza luminosa 80,19 [lm/W], alimentatore elettronico. Potenza totale assorbita 24W, grado di protezione IP20.
☐	Apparecchio di illuminazione d'emergenza a LED. Corpo in policarbonato, ottica simmetrica in alluminio satinato, schermo in vetro temprato ad elevata trasparenza. Potenza 24 W, assorbimento 0,9 W, flusso 262 lm, autonomia 1h, tempo di ricarica 12 h, batteria NiCd 4,8 V - 0,75 Ah. Dotata di Autotest funzionamento in sola emergenza (SE).
☐	Interruttore unipolare 10 A, 230 V. Altezza d'installazione 120 cm. (*).
☐	Deviatore, 10 A, 230 V. Altezza d'installazione 120 cm. (*).
☐	Pulsante, 10 A, 230 V. Altezza d'installazione 120 cm. (*).
☐	Pulsante luminoso luce scale, 10 A, 230 V. Altezza d'installazione 120 cm. (*).
☐	Prese a spina a poli allineati con alveoli schermati tipo P17/11 2P+T 10/16 A "bipasso";
☐	Prese a spina con terra laterale e centrale ed alveoli schermati tipo P30 2P+T 10/16 A P30 "schuko".
☐	Prese telefonica/dati tipo RJ45.
☐	Allarme ottico acustico chiamata d'emergenza bagno disabili. Circuito a bassissima tensione di sicurezza "SELV", 12 V.
☐	Pulsante a tirante per chiamata d'emergenza bagno disabili. Circuito a bassissima tensione di sicurezza "SELV", 12 V.
☐	Tattazione allarme chiamata d'emergenza bagno disabili. Circuito a bassissima tensione di sicurezza "SELV", 12 V.

DISEGNI DI RIFERIMENTO	
N° DISEGNO	DESCRIZIONE
N° PD2_C3A_TS3_1936	RELAZIONE TECNICA E DIMENSIONAMENTO IMPIANTI

LIAISON LYON - TURIN / COLLEGAMENTO TORINO - LIONE

Partie commune franco-italienne / Section transfrontalière Parte comune italo-francese / Sezione transfrontaliera

NOUVELLE LIGNE LYON TURIN - NUOVA LINEA TORINO LIONE
PARTIE COMMUNE FRANCO-ITALIENNE - PARTE COMUNE ITALO-FRANCESE

REVISION DE L'AVANT-PROJET DE REFERENCE - REVISIONE DEL PROGETTO DEFINITIVO
CUP C11J05000030001

GENIE CIVIL - GENIO CIVILE
PLAINE DE SUSÀ - PIANA DI SUSÀ
BATIMENTS - FABBRICATI
BUREAUX TECHNIQUES - UFFICI TECNICI
EQUIPEMENTS ELECTRIQUES - VUE EN PLAN GENERAL EQUIPEMENTS ECLAIRAGE ET F.M. RC
IMPIANTI ELETTRICI - PLANIMETRIA GENERALE IMPIANTI LUCE E F.M. PIANO TERRA

Index	Date/Date	Modification/Modifica	Elaboré par / Elaborato da	Vérifié par / Verificato da	Approuvé par / Approvato da
0	08/02/2013	Prendre d'altitude / Prendere d'altitudine	DI DOMENICO (St. Quaresima)	M. RUSSO (St. Quaresima)	L. CHANTIRON (St. Pantaleo)
A	08/02/2013	Révision suite aux commentaires LTF / Revisione a seguito commenti LTF	DI DOMENICO (St. Quaresima)	M. RUSSO (St. Quaresima)	L. CHANTIRON (St. Pantaleo)

Dott. Ing. Aldo Mancarella
 Ordine Ingegneri Prov. TO n. 6271 FI

Code Doc P D 2 C 3 A T S 3 1 9 3 1 A A P P L A
Plan / Piano Sign./Segno / Segno Section / Sezione Volume Index Sheet / Foglio Type / Tipo

INDIRIZZO GEO / ADDRESS GEO CSA # # 00 00 00 00
SCHILLE / SCALA 1:100

LTF sas - 1091 Avenue de la Bourse BP 60091 - F-72000 CHAMBERY CEDEX (France)
 TEL: +33 (0) 4 79 88 00 00 - Fax: +33 (0) 4 79 88 00 75
 RCS Chambery 429 858 852 - TVA: FR 0500000000
 Propriété LTF Tous droits réservés - Proprietà LTF Tutti i diritti riservati