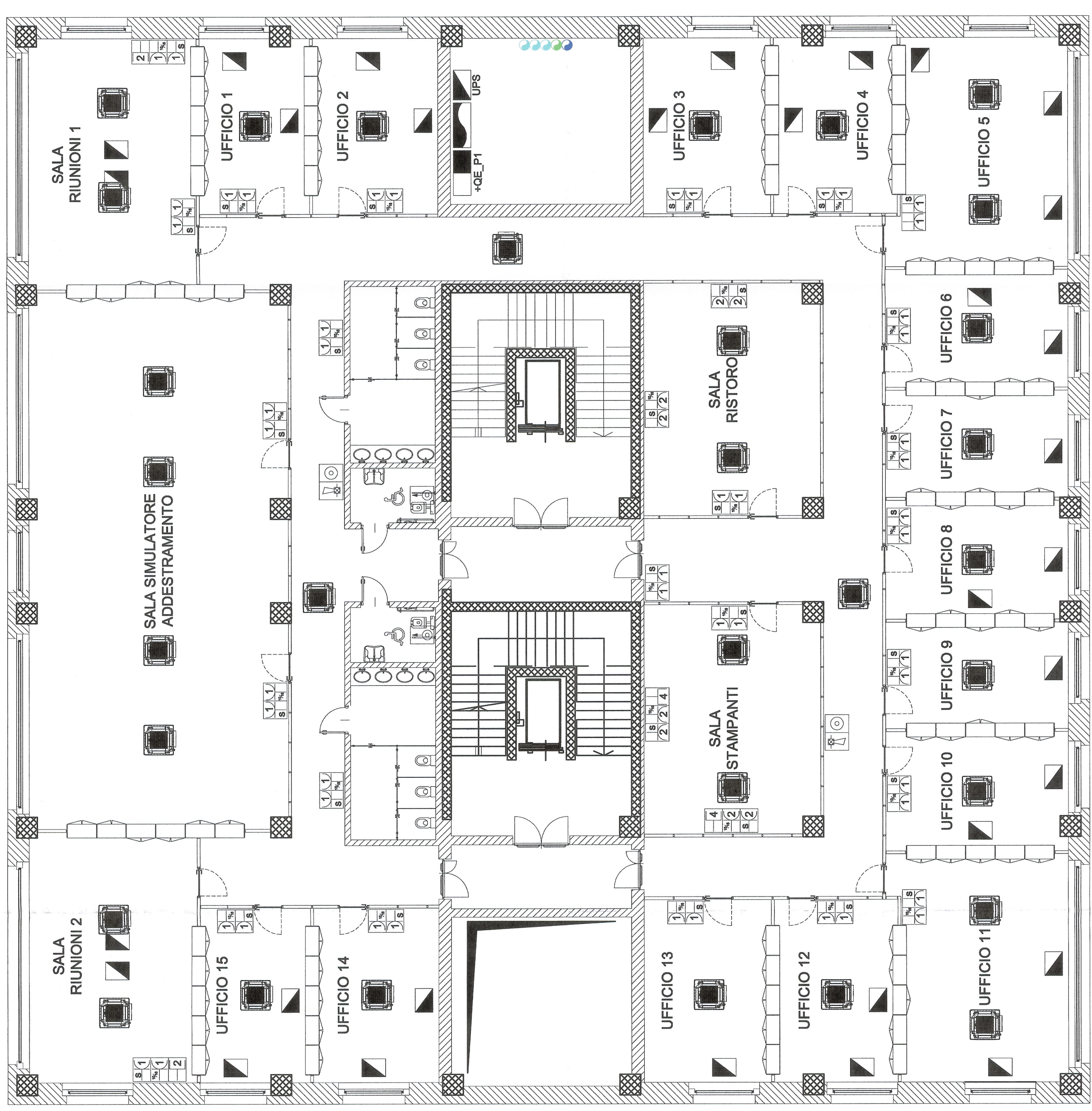
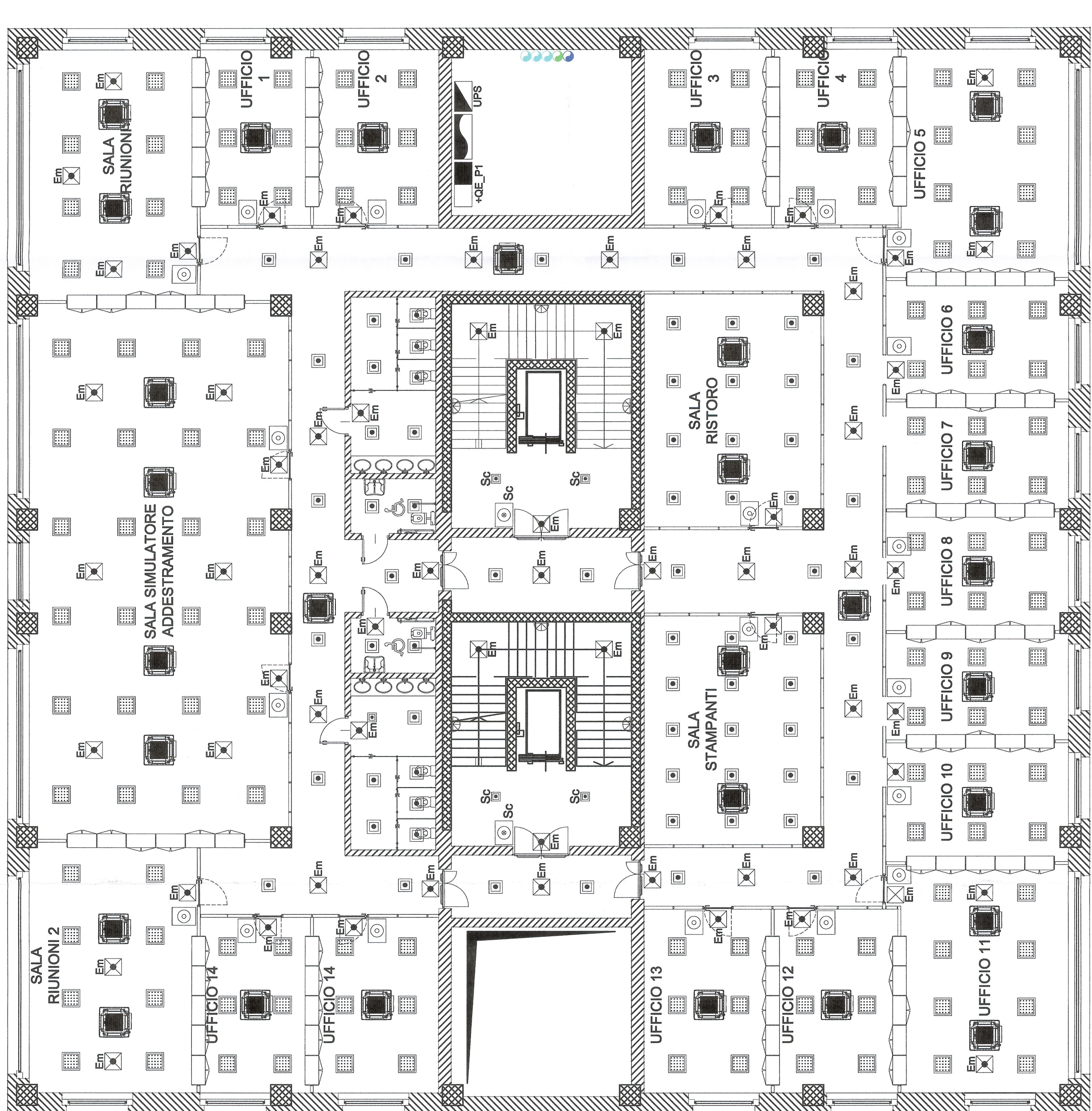


Simbolo	Descrizione
	Quadro elettrico di bassa tensione piano primo - "QE_PP"
	Armadio (Rack) rete dati e telefono.
	Gruppo di continuità (UPS), tipo on-line, potenza nominale 10.000 VA (6.000 W), autonomia 20 minuti.
	Unità interna VRF. Tensione nominale Vn= 230 V, potenza assorbita In= 50 W.
	Pannello illuminante da incasso a LED, corpo e telaio in alluminio, diffusore in policarbonato infrangibile ed autoestinguente V2. Lampada a LED white, 4000 K - 1000 lm, durata 5000 h, cablaggio con reattore elettronico CTL, 230 V - 50 Hz, potenza assorbita 9 W, grado di protezione IP65
	Apparecchio illuminante tipo plafone a LED, corpo in policarbonato infrangibile ed autoestinguente V2, diffusore in policarbonato infrangibile ed autoestinguente V2. Lampada a LED white, 4000 K - 1000 lm, durata 5000 h, cablaggio con reattore elettronico CTL, 230 V - 50 Hz, potenza assorbita 9 W, grado di protezione IP65
	Apparecchio di illuminazione quadrato da incasso a LED, corpo in alluminio dotato di sistema di dissipazione passiva del calore - riflettore in alluminio. Lampada LED white, 4000 K - 1825 lm, efficienza luminosa 80,19 [lm/W], alimentatore elettronico. Potenza totale assorbita 24W, grado di protezione IP20.
	Apparecchio di illuminazione quadrato da incasso a LED, corpo in alluminio dotato di sistema di dissipazione passiva del calore - riflettore in alluminio. Lampada LED white, 4000 K - 1100 lm, efficienza luminosa 62,41 [lm/W], alimentatore elettronico. Potenza totale assorbita 16W, grado di protezione IP20.
	Apparecchio di illuminazione d'emergenza a LED. Corpo in policarbonato, ottica alettistica in alluminio satinato, schermo in vetro temprato ad elevata trasparenza. Potenza 16 W, essoramento 0,9 V, flusso 262 lm, autonomia 1h, tempo di ricarica 12 h, batteria NiCd 4,5 V - 0,7/9 Ah. Dotata di Autotest funzionamento in sede emergenza (SES).
	Pulsante, 10 A, 230 V. Altezza d'installazione 120 cm. (*)
	Pulsante luminoso luce scalo, 10 A, 230 V. Altezza d'installazione 120 cm. (*)
	Torretta e scomposta linea F.M./distribuzione da 9 moduli, grado di protezione IP >= costituita da: - n°2 prese tipo P30.2P-T 10/16 A P30 "schuko" (4 moduli), utenza privilegiata UPS; - n°2 prese tipo P17/11 2P-T 10/16 A "tappaseco" (2 moduli), utenza privilegiata UPS; - n°3 prese tipo RJ45 (3 moduli).
	Prese a spina e poli allineati con alveoli schemati tipo P17/11 2P-T 10/16 A "tappaseco";
	Prese a spina con terra laterale e centrale ed alveoli schemati tipo P30 2P-T 10/16 A P30 "schuko".
	Prese telefonici/dati tipo RJ45.
	Alarme ottico acustico chiamato d'emergenza bagno disabili. Circuito a baseletta telefonica di sicurezza "SELV", 12 V.
	Pulsante e tirante per chiamata d'emergenza bagno disabili. Circuito a baseletta telefonica di sicurezza "SELV", 12 V.
	Tocchizzone allarme chiamato d'emergenza bagno disabili. Circuito a baseletta telefonica di sicurezza "SELV", 12 V.

- PIANA DI SUSA -
- Palazzina area tecnica ed uffici -
- Impianto di distribuzione F.M./dati piano primo -



- PIANA DI SUSA -
- Palazzina area tecnica ed uffici -
- Impianto di distribuzione Luce piano primo -



DISEGNI DI RIFERIMENTO	
N° DISEGNO	DESCRIZIONE
N° PD2_C3A_TS3_1_1936	RELAZIONE TECNICA E DIMENSIONAMENTO IMPIANTI

MAISON LYON - TURIN / COLLEGAMENTO TORINO - LIONE
 Parte commune italo-francese
 Sezione transfrontalière

NOUVELLE LIGNE LYON TURIN - NUOVA LINEA TORINO LIONE
 PARTIE COMMUNE FRANCO-ITALIENNE - PARTE COMUNE ITALO-FRANCESE
 REVISION DE L'AVANT-PROJET DE REFERENCE - REVISIONE DEL PROGETTO DEFINITIVO
 CUP C11J0000000000001

GENIE CIVIL - GENIO CIVILE
 PLAINE DE SUSA - PIANA DI SUSA
 BATIMENTS - FABBRICATI
 BUREAUX ELECTRIQUES - UFFICI TECNICI
 EQUIPEMENTS ELECTRIQUES - VUE EN PLAN GENERAL EQUIPMENTS ECLAIRAGE
 ET F.M. R+1
 IMPIANTI ELETTRICI - PLANIMETRIA GENERALE IMPIANTI LUCE E F.M. PIANO PRIMO

Matr. Prof.	Matr. Prof. Collaboratore	Matr. Prof. Collaboratore	Matr. Prof. Collaboratore
L. CANTONI	M. PAVANZATO	L. CANTONI	M. PAVANZATO
M. PAVANZATO	L. CANTONI	M. PAVANZATO	L. CANTONI
L. CANTONI	M. PAVANZATO	L. CANTONI	M. PAVANZATO
M. PAVANZATO	L. CANTONI	M. PAVANZATO	L. CANTONI

Stampa professionale con sigillo del Dott. Ing. Riccardo Russo Marco, iscritto all'Albo dei Professionisti di Torino, n. 12828.

Scale	1:100
Conte	1
Disegnato	
Verificato	
Approvato	