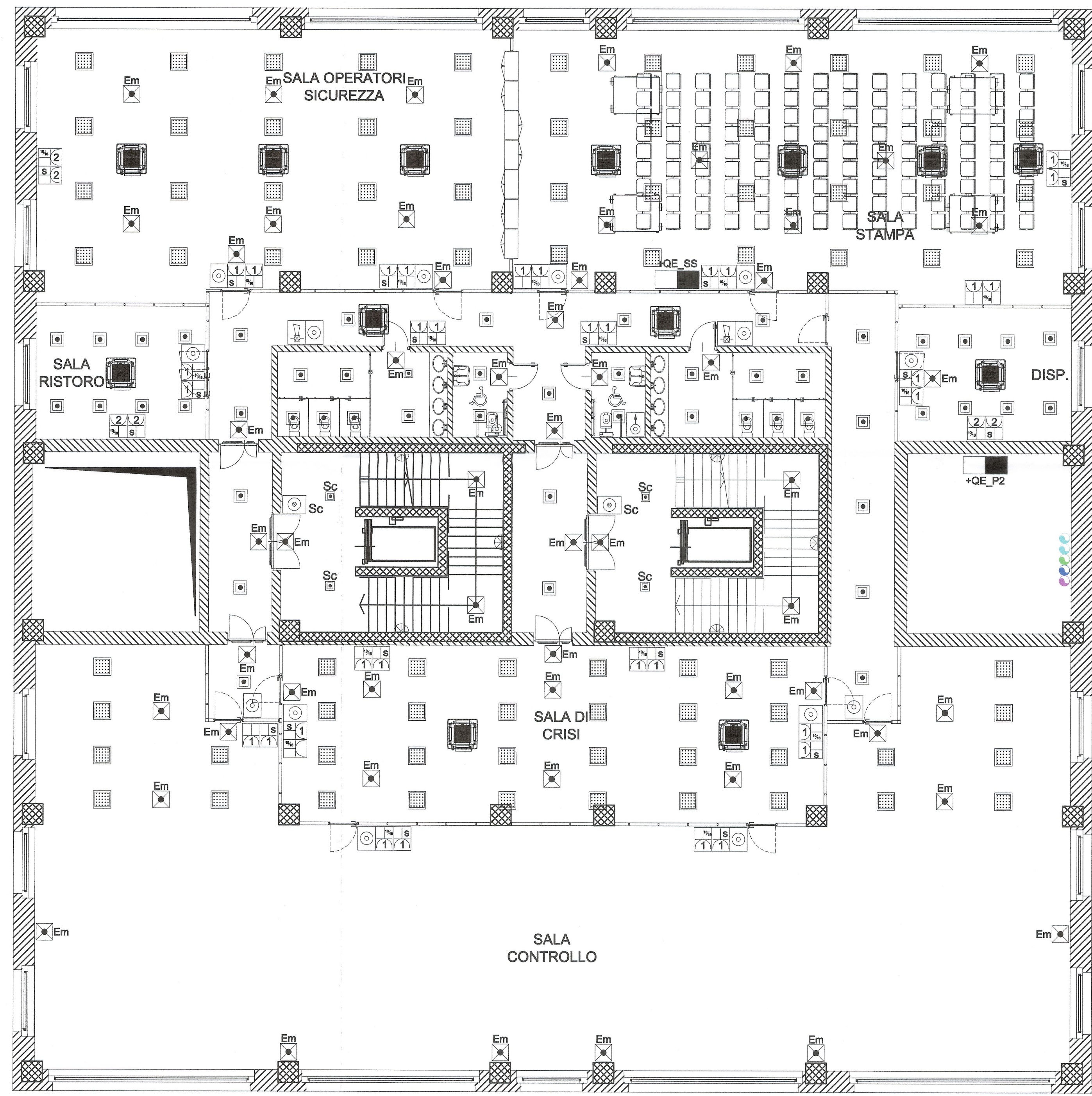


**- PIANA DI SUSÀ -**  
**- Palazzina area tecnica ed uffici -**  
**- Impianto di distribuzione Luce e F.M. piano secondo -**



LEGENDA	
Rif.	Descrizione
	Quadro elettrico di bassa tensione piano secondo - "+QE_P2" è sala stampa - "+QE_SS".
	Unità interne VRF. Tensione nominale Vn= 230 V, potenza assorbita in= 50 W.
	Pannello illuminante da incasso a LED, corpo e telaio in alluminio, diffusore in plexiglass Lampada LED white, 4000 K - 54700 lm, 116 mA, durata 5000 h, cablaggio con reattore elettronico CTL-F, 230 V - 50 Hz, potenza assorbita 52 W, grado di protezione IP20.
	Apparecchio illuminante tipo plafone a parete a LED, corpo in policarbonato infrangibile ed autoestinguente V2, diffusore in policarbonato infrangibile ed autoestinguente V2. Lampada a LED white, 4000 K - 1000 lm, durata 5000 h, cablaggio con reattore elettronico CTL, 230 V - 50 Hz, potenza assorbita 9 W, grado di protezione IP65
	Apparecchio di illuminazione quadrato da incasso a LED, corpo in alluminio dotato di sistema di dissipazione passiva del calore, riflettore in alluminio. Lampada LED white, 4000 K - 1925 lm, efficienza luminosa 62,41 [lm/W], alimentatore elettronico. Potenza totale assorbita 24W, grado di protezione IP20.
	Apparecchio di illuminazione quadrato da incasso a LED, corpo in alluminio dotato di sistema di dissipazione passiva del calore, riflettore in alluminio. Lampada LED white, 4000 K - 1100 lm, efficienza luminosa 62,41 [lm/W], alimentatore elettronico. Potenza totale assorbita 16W, grado di protezione IP20. Altezza d'installazione 6,5 m.
	Apparecchio di illuminazione d'emergenza a LED. Corpo in policarbonato, ottica simmetrica in alluminio satinato, schermo in vetro temprato ad elevata trasparenza. Potenza 16 W, assorbimento 0,9 W, flusso 262 lm, autonomia 1h, tempo di ricarica 12 h, batteria NiCd 4,8 V - 0,75 Ah. Dotata di Autotest funzionamento in sola emergenza (SE).
	Pulsante, 10 A, 230 V. Altezza d'installazione 120 cm. (*).
	Pulsante luminoso luce scale, 10 A, 230 V. Altezza d'installazione 120 cm. (*).
	Prese a spina a poli allineati con alveoli schermati tipo P17/11 2P+T 10/16 A "bipasso";
	Prese a spina con terra laterale e centrale ed alveoli schermati tipo P30 2P+T 10/16 A P30 "schuko".
	Prese telefonica/dati tipo RJ45.
	Allarme ottico acustico chiamata d'emergenza bagno disabili. Circuito a bassissima tensione di sicurezza "SELV", 12 V.
	Pulsante a tirante per chiamata d'emergenza bagno disabili. Circuito a bassissima tensione di sicurezza "SELV", 12 V.
	Tacitazione allarme chiamata d'emergenza bagno disabili. Circuito a bassissima tensione di sicurezza "SELV", 12 V.

DISEGNI DI RIFERIMENTO	
N° DISEGNO	DESCRIZIONE
N° PD2_C3A_TS3_1936	RELAZIONE TECNICA E DIMENSIONAMENTO IMPIANTI

**LIAISON LYON - TURIN / COLLEGAMENTO TORINO - LIONE**  
 Partie commune franco-italienne / Section transfrontalière      Parte comune italo-francese / Sezione transfrontaliera

**NOUVELLE LIGNE LYON TURIN - NUOVA LINEA TORINO LIONE**  
**PARTIE COMMUNE FRANCO-ITALIENNE - PARTE COMUNE ITALO-FRANCOISE**

**REVISIONE DE L'AVANT-PROJET DE REFERENCE - REVISIONE DEL PROGETTO DEFINITIVO**  
 CUP C11J05000030001

**GENIE CIVIL - GENIO CIVILE**  
**PLAINE DE SUSÀ - PIANA DI SUSÀ**  
**BATIMENTS - FABBRICATI**  
**BUREAUX TECHNIQUES - UFFICI TECNICI**  
**EQUIPEMENTS ELECTRIQUES - VUE EN PLAN GENERAL EQUIPEMENTS ECLAIRAGE**  
**ET F.M. R+2**  
**IMPIANTI ELETTRICI - PLANIMETRIA GENERALE IMPIANTI LUCE E F.M. PIANO SECONDO**

Index	Date / Data	Modifications / Modifiche	Elab per / Completato da	Valid per / Validato da	Approbé par / Approvato da
0	08/02/2013	Projet de référence / Piano esecutivo	DI DOMENICO (R. Quaranta)	MARINO C. DOMENICI	L. CHANTRON M. PANTALEO
A	08/02/2013	Révision suite aux commentaires LTF / Revisione a seguito commenti LTF	DI DOMENICO (R. Quaranta)	MARINO C. DOMENICI	L. CHANTRON M. PANTALEO

Dott. Ing. Aldo Mancarella  
 Ordine Ingegneri Prov. TO n. 671/R

**Code Doc** **P D 2 C 3 A T S 3 1 9 3 3 A**      **A P P L A**  
 Plans / Piani      Etage étendu / Etage      Extension / Edificio      Numéro      Indice      Statut / Stato      Type / Tipo

INDICAZIONE QED / ADDRESSAGE QED      C3A      #      #      00      00      20      20      22      **BOZZE / SCALA 1:100**

LTF snc - 1001 Avenue de la Bricque - BP 80291 - F-72008 CHAMBERY CEDEX (France)  
 TEL: +33 (0) 4.78.88.88.00 - Fax: +33 (0) 4.78.88.88.78  
 RCS Chambery 439 859 902 - TVA FR 0243859802  
 Propriété LTF Tous droits réservés - Proprietà LTF Tutti i diritti riservati