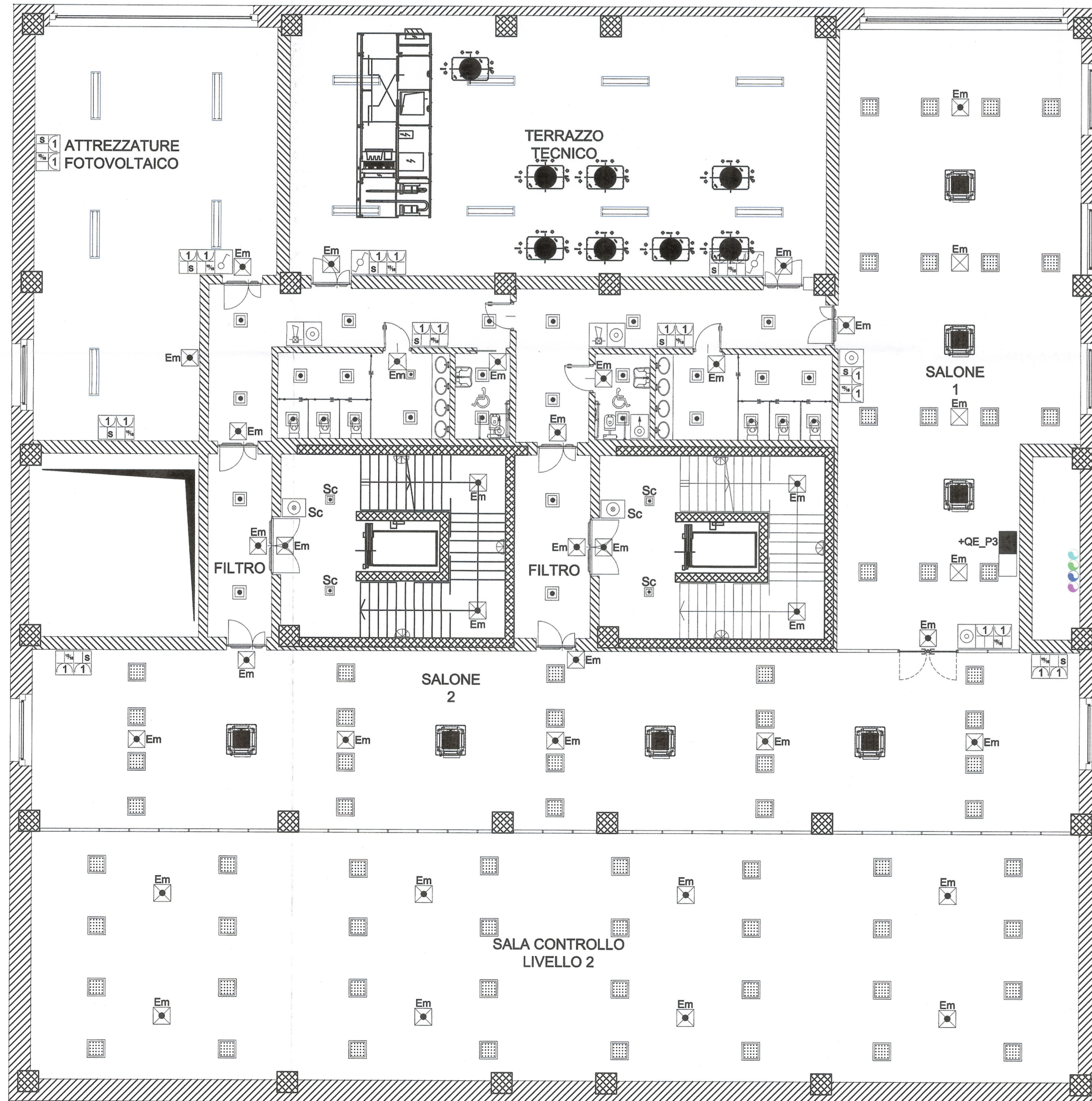


DISEGNI DI RIFERIMENTO	
N° DISEGNO	DESCRIZIONE
N° PD2_C3A_TS3_1936	RELAZIONE TECNICA E DIMENSIONAMENTO IMPIANTI

- PIANA DI SUSÀ -
- Palazzina area tecnica ed uffici -
- Planimetria piano terzo -



Rif.	Descrizione
	Quadro elettrico di bassa tensione piano terzo - "+QE_P3".
	Unità interne VRF. Tensione nominale Vn= 230 V, potenza assorbita In= 50 W.
	Pannello illuminante da incasso a LED, corpo e telaio in alluminio, diffusore in plexiglass Lampada LED white, 4000 K - 54700 lm, 116 mA, durata 5000 h, cablaggio con reattore elettronico CTL-F, 230 V - 50 Hz, potenza assorbita 52 W, grado di protezione IP20.
	Apparecchio di illuminazione a sospensione a LED, corpo in alluminio con dissipatore incorporato. Lampada LED white, 4000 K - 10860 lm, 700 mA, durata 5000 h, cablaggio con trasformatore 230/12V - 50 Hz, potenza assorbita 96 W, grado di protezione IP65. Altezza d'installazione 6,5 m.
	Apparecchio illuminante tipo armatura stagna, corpo in policarbonato infrangibile ed autoestinguente, diffusore in policarbonato trasparente prismatico internamente, riflettore in acciaio zincato preverniciato. Lampada fluorescente lineare FL 2x49 W tipo T5 a risparmio energetico, 4000 K - 4450 lm - Ra 1b, cablaggio con reattore elettronico più fusibile CEL-F, 230 V - 50 Hz, grado di protezione IP65, classe I.
	Apparecchio illuminante tipo plafone a parete a LED, corpo in policarbonato infrangibile ed autoestinguente V2, diffusore in policarbonato infrangibile ed autoestinguente V2. Lampada a LED white, 4000 K - 1000 lm, durata 5000 h, cablaggio con reattore elettronico CTL, 230 V - 50 Hz, potenza assorbita 9 W, grado di protezione IP65.
	Apparecchio di illuminazione quadrato da incasso a LED, corpo in alluminio dotato di sistema di dissipazione passiva del calore, riflettore in alluminio. Lampada LED white, 4000 K - 1925 lm, efficienza luminosa 80,19 [lm/W], alimentatore elettronico. Potenza totale assorbita 24W, grado di protezione IP20.
	Apparecchio di illuminazione quadrato da incasso a LED, corpo in alluminio dotato di sistema di dissipazione passiva del calore, riflettore in alluminio. Lampada LED white, 4000 K - 1100 lm, efficienza luminosa 62,41 [lm/W], alimentatore elettronico. Potenza totale assorbita 16W, grado di protezione IP20.
	Apparecchio di illuminazione d'emergenza a LED. Corpo in policarbonato, ottica simmetrica in alluminio satinato, schermo in vetro temprato ad elevata trasparenza. Potenza 16 W, assorbimento 0,9 W, flusso 262 lm, autonomia 1h, tempo di ricarica 12 h, batteria NiCd 4,8 V - 0,75 Ah. Dotata di Autotest funzionamento in sola emergenza (SE).
	Interruttore unipolare 10 A, 230 V. Altezza d'installazione 120 cm. (*).
	Deviatore, 10 A, 230 V. Altezza d'installazione 120 cm. (*).
	Pulsante, 10 A, 230 V. Altezza d'installazione 120 cm. (*).
	Pulsante luminoso luce scale, 10 A, 230 V. Altezza d'installazione 120 cm. (*).
	Pres a spina a poli allineati con alveoli schemati tipo P17/11 2P+T 10/16 A "bipasso";
	Pres a spina con terra laterale e centrale ed alveoli schemati tipo P30 2P+T 10/16 A P30 "schuko".
	Pres a telefonica/dati tipo RJ45.
	Allarme ottico acustico chiamata d'emergenza bagno disabili. Circuito a bassissima tensione di sicurezza "SELV", 12 V.
	Pulsante a tirante per chiamata d'emergenza bagno disabili. Circuito a bassissima tensione di sicurezza "SELV", 12 V.
	Tattazione allarme chiamata d'emergenza bagno disabili. Circuito a bassissima tensione di sicurezza "SELV", 12 V.

LAISON LYON - TURIN / COLLEGAMENTO TORINO - LIONE
Partie commune franco-italienne / Section transfrontalière Parte comune italo-francese / Sezione transfrontaliera

NOUVELLE LIGNE LYON TURIN - NUOVA LINEA TORINO LIONE
PARTIE COMMUNE FRANCO-ITALIENNE - PARTE COMUNE ITALO-FRANCESE

REVISION DE L'AVANT-PROJET DE REFERENCE - REVISIONE DEL PROGETTO DEFINITIVO
CUP C11J0500030001

GENIE CIVIL - GENIO CIVILE
PLAINE DE SUSÀ - PIANA DI SUSÀ
BATIMENTS - FABBRICATI
BUREAUX TECHNIQUES - UFFICI TECNICI
EQUIPEMENTS ELECTRIQUES - VUE EN PLAN GENERAL EQUIPEMENTS ECLAIRAGE
ET F.M. R+3
IMPIANTI ELETTRICI - PLANIMETRIA GENERALE IMPIANTI LUCE E F.M. PIANO TERZO

Index	Date / Data	Modifications / Modifiche	Realized per / Completato da	Verified per / Controllato da	Authorized per / Autorizzato da
0	05/02/2015	Projet de référence / Piano preliminare	DI DOMENICO (R. Casarotto)	M. RUSSO (C. COSENSE)	L. CHANTRON (M. PANTALBO)
A	05/02/2015	Rédaction finale aux conventions LTF / Finalizzazione e sigillo convenzioni LTF	DI DOMENICO (R. Casarotto)	M. RUSSO (C. COSENSE)	L. CHANTRON (M. PANTALBO)

Dott. Ing. Aldo Mancarella
 Ordine Ingegneri Prov. TO n. 6211 R

DOTT. ING. RUSSO MARCO
 ISCRITTO ALL'ALBO PROFESSIONISTE
 COL. N. 12888

Code Doc P D 2 C 3 A T S 3 1 9 3 4 A A P P L A
 Piano / Piano Single-Axis / Single Section / Sezione Numero Titolo Date / Data Type / Tipo

INDICAZIONE GRD / ADDRESS GRD CBA // // 00 00 20 30 20
SCHELETTI / SCALA 1:100

LTF snc - 1021 Avenue de la Dalmie - BP 62001 - F-73009 CHAMBERY CEDEX (France)
 TEL: +33 (0) 478.68.68.00 - Fax: +33 (0) 478.68.68.75
 RCS Chambery 430 898 002 - TVA FR 09438020002
 Propriété LTF Tous droits réservés - Propriété LTF Tutti i diritti riservati