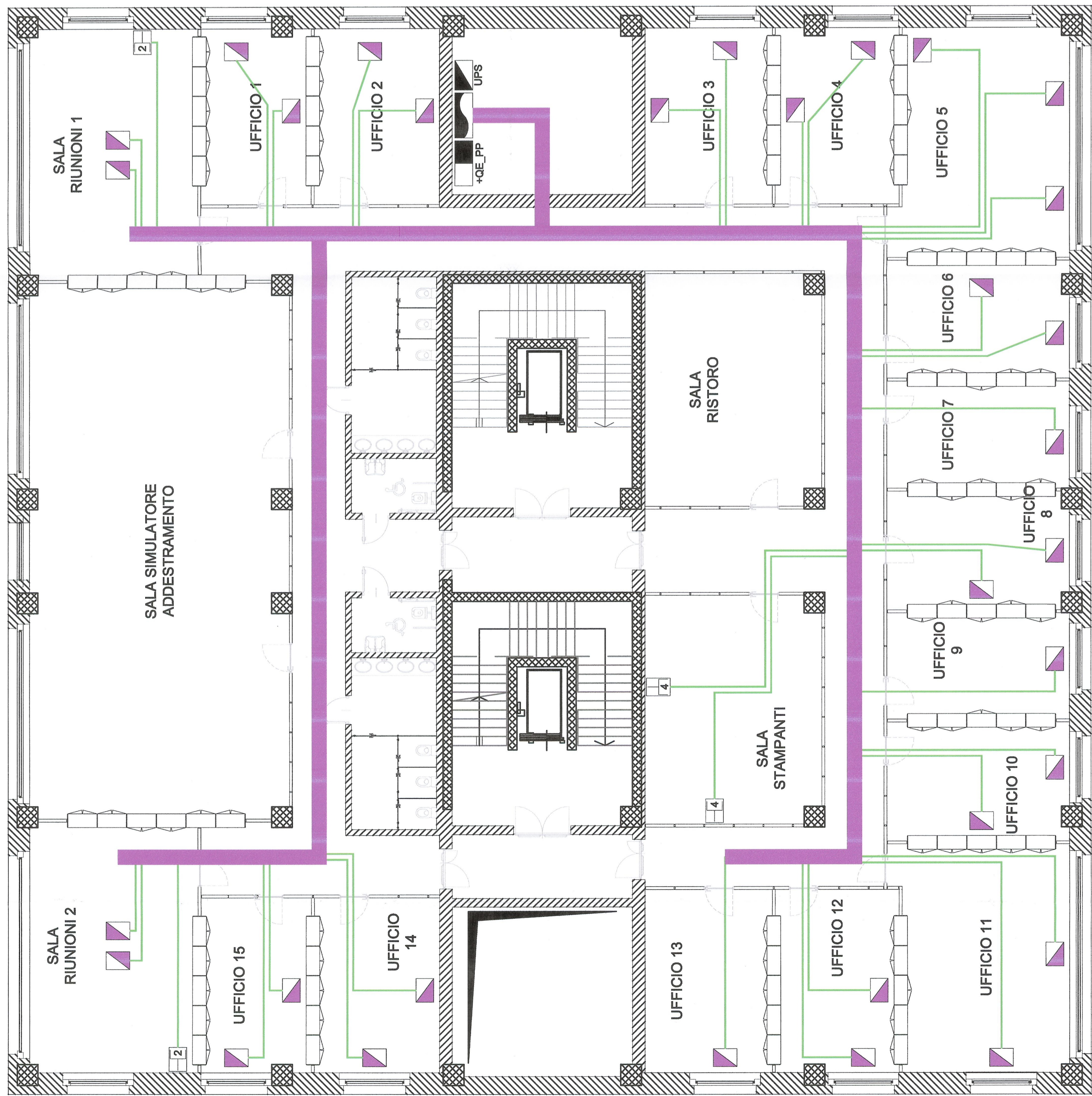
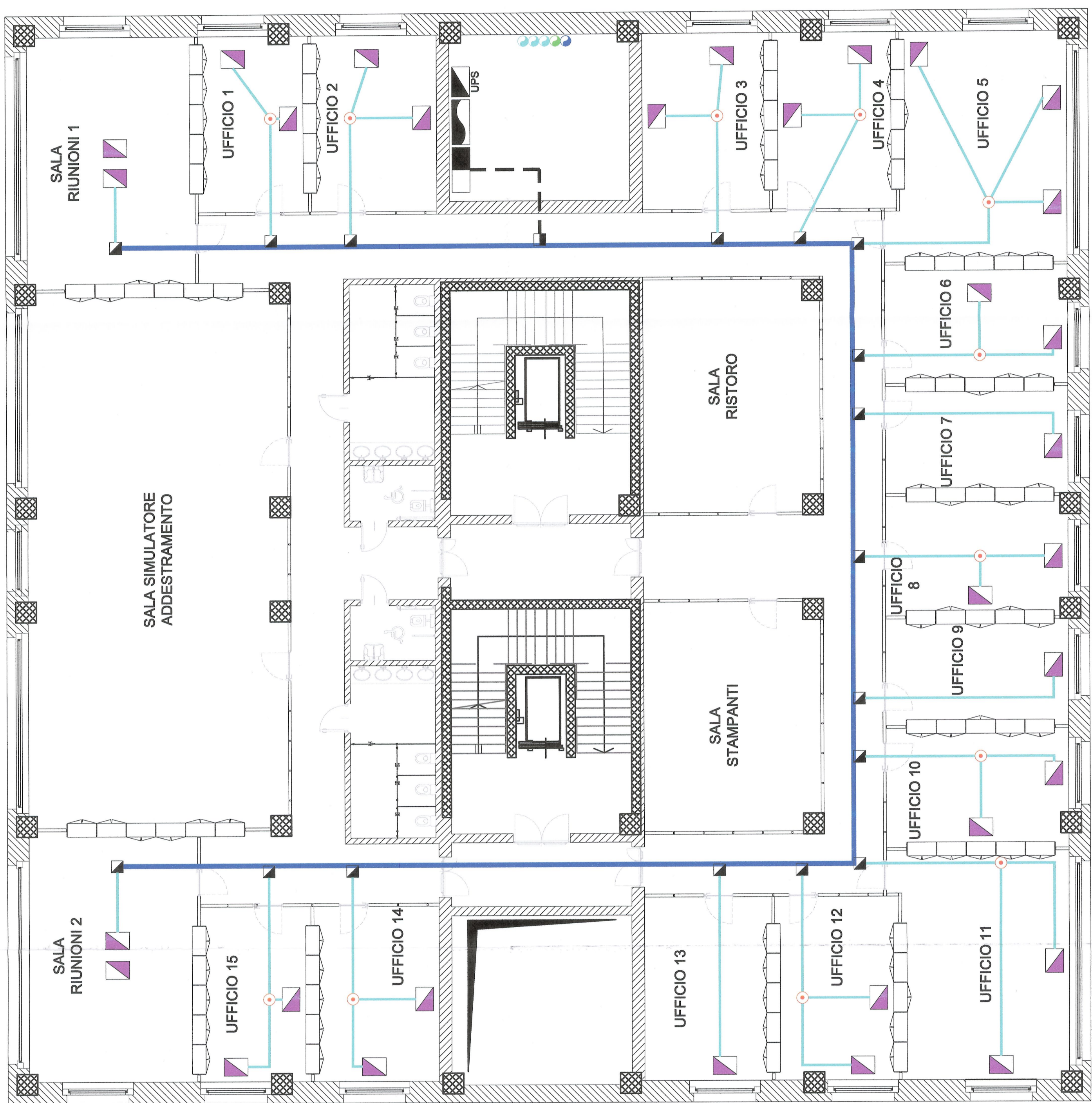


- PIANA DI SUSA -
- Palazzina area tecnica ed uffici -
- Impianto di distribuzione dati/telefonia singole postazioni -



- PIANA DI SUSA -
- Palazzina area tecnica ed uffici -
- Impianto di distribuzione F.M. singole postazioni -



REF.	Descrizione
□	Quadro elettrico di bassa tensione piano primo - "+QE_PP"
■	Armadio (Rack) rete dati e telefono.
▲	Gruppo di continuità (UPS), tipo on-line, potenza nominale 10.000 VA (6.000 W), autonomia 20 minuti.
■	Torretta a scomparsa linea F.M. (distanza da 0 moduli, grado di protezione IP ≥ costituita da: - IT2 prese tipo P1711, 25x75, 16/16 A, "bipasso" (4 moduli), utenza privilegiata UPS; - IT3 prese tipo P1465 (6 moduli).
□	Prese telefoniche del tipo RJ45.
■	Condotte a sbarre alimentazione F.M. postazioni di lavoro. Corrente nominale I _n = 63 A, V _n = 400 V (3F+N+PE), grado di protezione IP 65.
■	Termostati di alimentazione bilordo I _n = 63 A, V _n = 400 V.
■	Spina di derivazione verso utenza I _n = 16 A, V _n = 230 V.
○	Cassetta di derivazione.
■	Dorsale alimentazione bilordo sbarra. Costituito da cavo multipolare tipo F97OM1 0,6/1 KV, in formazione 6x16 mmq, posato entro tubo protettivo pieghevole in PVC, diametro esterno Ø 80 mm.
■	Linea alimentazione F.M. singole postazioni di lavoro. Costituito da cavo multipolare tipo F97OM1 -K- 450/750V, in formazione 3x2,5 mmq, posato entro tubo protettivo pieghevole in PVC, diametro esterno Ø 16 mm.
■	Canale portacavo per installazione sotto pavimento, in PVC rigido non propagante la fiamma, grado di protezione IP40, idonea per installazione sottopavimento (bxt)= 120x40 mm. Posa cavi dall'edificio.
■	Linea alimentazione dati/telefonia singole postazioni di lavoro. Costituito da cavo per trasmissione dati tipo UTP 250 MHz 24 AWG, categoria 6, posato entro tubo protettivo pieghevole in PVC, diametro esterno Ø 16 mm.

NOTA BENE:
-> Tutti i componenti dell'impianto telefonici/dati (cavi, connessioni, prese) si dovrà utilizzare la categoria 6, con cassetta di cablaggio E.

DISEGNI DI RIFERIMENTO	
N° DISEGNO	DESCRIZIONE
N° PD2_C3A_TS3_1936	RELAZIONE TECNICA E DIMENSIONAMENTO IMPIANTI

TAISON LYON - TURIN / COLLEGAMENTO TORINO - LIONE
 Parte comune italo-francese
 Section transfrontalière

NOUVELLE LIGNE LYON TURIN - NUOVA LINEA TORINO LIONE
 PARTIE COMMUNE FRANCO-ITALIENNE - PARTE COMUNE ITALO-FRANCESE

REVISIONE DE L'AVANT-PROJET DE REFERENCE - REVISIONE DEL PROGETTO DEFINITIVO
 CUP C11J06000000001

GENIE CIVILE - GENIO CIVILE

PLAINE DE SUSA - PIANA DI SUSA
BUREAUX TECHNIQUES - UFFICI TECNICI
EQUIPEMENTS ELECTRIQUES - VUE EN PLAN GENERAL LIGNES DONNEES
IMPIANTI ELETTRICI - PLANIMETRIA GENERALE LIGNEE

Aut. / Direzione	Aut. / Direzione	Aut. / Direzione	Aut. / Direzione
L. GIOVANNI	G. COMINI	L. GIOVANNI	G. COMINI
M. PELLERIN	M. PELLERIN	M. PELLERIN	M. PELLERIN

Genio Civile del Dipartimento di Torino
DOTT. ING. RIUSO MARCO
 ISCRITTO ALL'ALBO PROFESSIONISTI COL. N. 12628

Genio Civile del Dipartimento di Torino
DOTT. ING. RIUSO MARCO
 ISCRITTO ALL'ALBO PROFESSIONISTI COL. N. 12628

TAISON LYON - TURIN / COLLEGAMENTO TORINO - LIONE
 Parte comune italo-francese
 Section transfrontalière

REVISIONE DE L'AVANT-PROJET DE REFERENCE - REVISIONE DEL PROGETTO DEFINITIVO
 CUP C11J06000000001

GENIE CIVILE - GENIO CIVILE

PLAINE DE SUSA - PIANA DI SUSA
BUREAUX TECHNIQUES - UFFICI TECNICI
EQUIPEMENTS ELECTRIQUES - VUE EN PLAN GENERAL LIGNES DONNEES
IMPIANTI ELETTRICI - PLANIMETRIA GENERALE LIGNEE

Genio Civile del Dipartimento di Torino
DOTT. ING. RIUSO MARCO
 ISCRITTO ALL'ALBO PROFESSIONISTI COL. N. 12628

Genio Civile del Dipartimento di Torino
DOTT. ING. RIUSO MARCO
 ISCRITTO ALL'ALBO PROFESSIONISTI COL. N. 12628