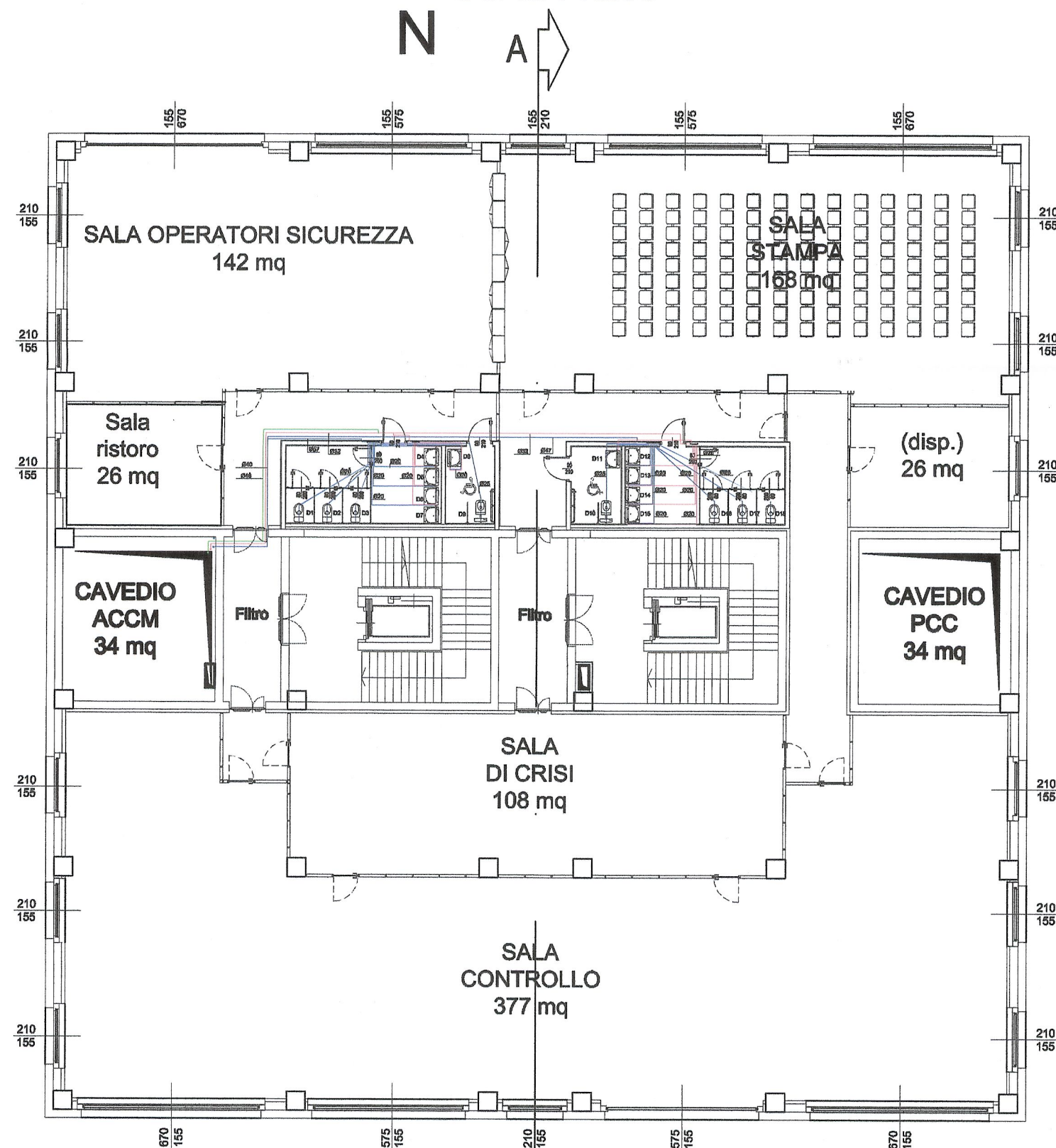


# AREA TECNICA DI SUSÀ - EDIFICIO UFFICI TECNICI

SCALA 1:200



LIVELLO 2  
QUOTA P.P.F. +10.02

LEGENDA	
	Tubazione acqua fredda in polietilene reticolato a perossidi - PE-Xa conforme a DIN 4726, DIN 16892, DIN EN ISO 15875
	Tubazione acqua calda in polietilene reticolato a perossidi - PE-Xa conforme a DIN 4726, DIN 16892, DIN EN ISO 15875
	Tubazione ricircolo in polietilene reticolato a perossidi - PE-Xa conforme a DIN 4726, DIN 16892, DIN EN ISO 15875
	Lavandino
	WC a cassetta
	Collettore di distribuzione idrosanitaria

DISEGNI DI RIFERIMENTO	
N° DISEGNO	DESCRIZIONE
N° PD2_C3A_TS3_1954	RELAZIONE TECNICA E DIMENSIONAMENTO IMPIANTI

LIASON LYON - TURIN / COLLEGAMENTO TORINO - LIONE

Partie commune franco-italienne  
Section transfrontalière

Parte comune italo-francese  
Sezione transfrontaliera

NOUVELLE LIGNE LYON TURIN - NUOVA LINEA TORINO LIONE  
PARTIE COMMUNE FRANCO-ITALIENNE - PARTE COMUNE ITALO-FRANCESE

REVISION DE L'AVANT-PROJET DE REFERENCE - REVISIONE DEL PROGETTO DEFINITIVO  
CUP C11J05000030001

GENIE CIVIL - GENIO CIVILE

PLAINE DE SUSÀ - PIANA DI SUSÀ  
BATIMENTS - FABBRICATI  
BUREAUX TECHNIQUES - UFFICI TECNICI  
FLUIDE SANITAIRE - VUE EN PLAN R+2  
IMPIANTI IDROSANITARI - PLANIMETRIA PIANO SECONDO

Indice	Date / Data	Modifications / Modifiche	Elab. par / Concepito da	Vérifié par / Controlato da	Autorisé par / Autorizzato da
0	08/02/2013	Prévision diffusion / Prima emissione	DI DOMENICO (St. Quaranta)	M. RUSSO C. GONBERG	L. CHANTRON M. PANTALEO
A	08/02/2013	Revision suite aux commentaires LTP / Revisione a seguito commenti LTP	DI DOMENICO (St. Quaranta)	M. RUSSO C. GONBERG	L. CHANTRON M. PANTALEO

Tecnimont  
Civil Construction

Dott. Ing. Aldo Mancarella  
Ordine Ingegneri Prov. TO n. 6271 R



Code Doc	P	D	2	C	3	A	T	S	3	2	0	3	7	A	A	P	P	L	A
	Phase / Fase			Signé / Firma											Statut / Stato				Type / Tipo

INDIRIZZO GED / ADDRESS GED CSA // // 00 00 20 30 37

ÈCHILLE / SCALA  
1:200



LTF one - 1001 Avenue de la Bolese BP 80601 - F-73006 CHAMBERY CEDEX (France)  
Tél: +33 (0) 4.78.68.68.60 - Fax: +33 (0) 4.78.68.68.76  
RCS Chambéry 439 636 982 - TVA FR 0343060092  
Propriété LTF Tous droits réservés - Proprietà LTF Tutti i diritti riservati

