



SETTEMBRE 2022

## FLYNIS PV 20 S.r.L

**IMPIANTO INTEGRATO AGRIVOLTAICO  
COLLEGATO ALLA RTN**

**POTENZA NOMINALE 55 MW**

**COMUNI DI SAN GIOVANNI ROTONDO E SAN  
MARCO IN LAMIS (FG)**

## PROGETTO DEFINITIVO IMPIANTO FOTOVOLTAICO

**Documentazione fotografica**

Mantovana

### **Progettisti (o coordinamento)**

Nome e cognome progettista / n. ordine

### **Codice elaborato**

2748\_5013\_SL\_VIA\_R17\_Rev0\_Documentazione-Fotografica

## Memorandum delle revisioni

| Cod. Documento                                       | Data    | Tipo revisione  | Redatto | Verificato | Approvato |
|--|---------|-----------------|---------|------------|-----------|
| 2748_5013_SL_VIA_R17_Rev0_Documentazione-Fotografica | 09/2022 | Prima emissione | G.d.L.  | PM         | L.Conti   |

## Gruppo di lavoro

| Nome e cognome      | Ruolo nel gruppo di lavoro                      | N° ordine                         |
|---------------------|---|-----------------------------------|
| Laura Maria Conti   | Direzione Tecnica                               | Ordine Ing. Pavia 1726            |
| Corrado Pluchino    | Project Manager                                 | Ordine Ing. Milano A27174         |
| Riccardo Festante   | Progettazione Elettrica, Rumore e Comunicazioni | Tecnico acustico/ambientale n. 71 |
| Daniele Crespi      | Coordinamento SIA                               |                                   |
| Giulia Peirano      | Architetto                                      | Ordine Arch. Milano n. 20208      |
| Francesca Jaspardo  | Esperto Ambientale                              |                                   |
| Fabio Lassini       | Ingegnere Idraulico                             | Ordine Ing. Milano A29719         |
| Mauro Aires         | Ingegnere strutturista                          | Ordine Ing. Torino 9583J          |
| Matteo Lana         | Ingegnere Ambientale                            |                                   |
| Marco Corrà         | Architetto                                      |                                   |
| Sergio Alifano      | Architetto                                      |                                   |
| Paola Scaccabarozzi | Ingegnere Idraulico                             |                                   |
| Sonia Morgese       | Ingegnere Idraulico                             |                                   |
| Michela Zurlo       | Ingegnere Civile                                |                                   |
| Matthew Piscedda    | Perito Elettrotecnico                           |                                   |

### Montana S.p.A.

Via Angelo Carlo Fumagalli 6, 20143 Milano  
Tel. +39 02 54 11 81 73 | Fax +39 02 54 12 98 90

Milano (Sede Certificata ISO) | Brescia | Palermo | Cagliari | Roma | Siracusa

C. F. e P. IVA 10414270156

Cap. Soc. 600.000,00 €

[www.montanambiente.com](http://www.montanambiente.com)





| <b>Nome e cognome</b>             | <b>Ruolo nel gruppo di lavoro</b>            | <b>N° ordine</b>  |
|-----------------------------------|--|---|
| Matteo Cuda                       | Naturalista                                  |   |
| Andrea Fanelli                    | Perito Elettrotecnico                        |   |
| Michele Pecorelli (Studio Geodue) | Geologo - Indagini Geotecniche Geodue        | Ordine Geologi Puglia n. 327                              |
| Nazzario D'Errico                 | Agronomo                                     | Ordine Agronomi di Foggia n. 382                          |
| Antonio Bruscella                 | Archeologo                                   |   |
| Marianna Denora                   | Architetto - Acustica                        | Ordine Architetti Bari, Sez. A n. 2521                    |
| Giovanni Cis                      | Progetto di Connessione                      | Ordine degli Ingegneri della Provincia di Milano n. 28287 |
| Antonio Acito                     | Progetto di Connessione /Rilievo Topografico |   |

**Montana S.p.A.**

Via Angelo Carlo Fumagalli 6, 20143 Milano  
Tel. +39 02 54 11 81 73 | Fax +39 02 54 12 98 90

Milano (Sede Certificata ISO) | Brescia | Palermo | Cagliari | Roma | Siracusa

C. F. e P. IVA 10414270156  
Cap. Soc. 600.000,00 €

[www.montanambiente.com](http://www.montanambiente.com)





**INDICE**

|     |   |   |
|-----|---|---|
| 1.  | INQUADRAMENTO DEI PUNTI DI PRESA FOTOGRAFICA IMPIANTO.....    | 5 |
| 1.1 | DOCUMENTAZIONE FOTOGRAFICA.....                               | 5 |
| 2.  | INQUADRAMENTO DEI PUNTI DI PRESA FOTOGRAFICA CONNESSIONE..... | 9 |
| 2.1 | DOCUMENTAZIONE FOTOGRAFICA.....                               | 9 |

## 1. INQUADRAMENTO DEI PUNTI DI PRESA FOTOGRAFICA IMPIANTO

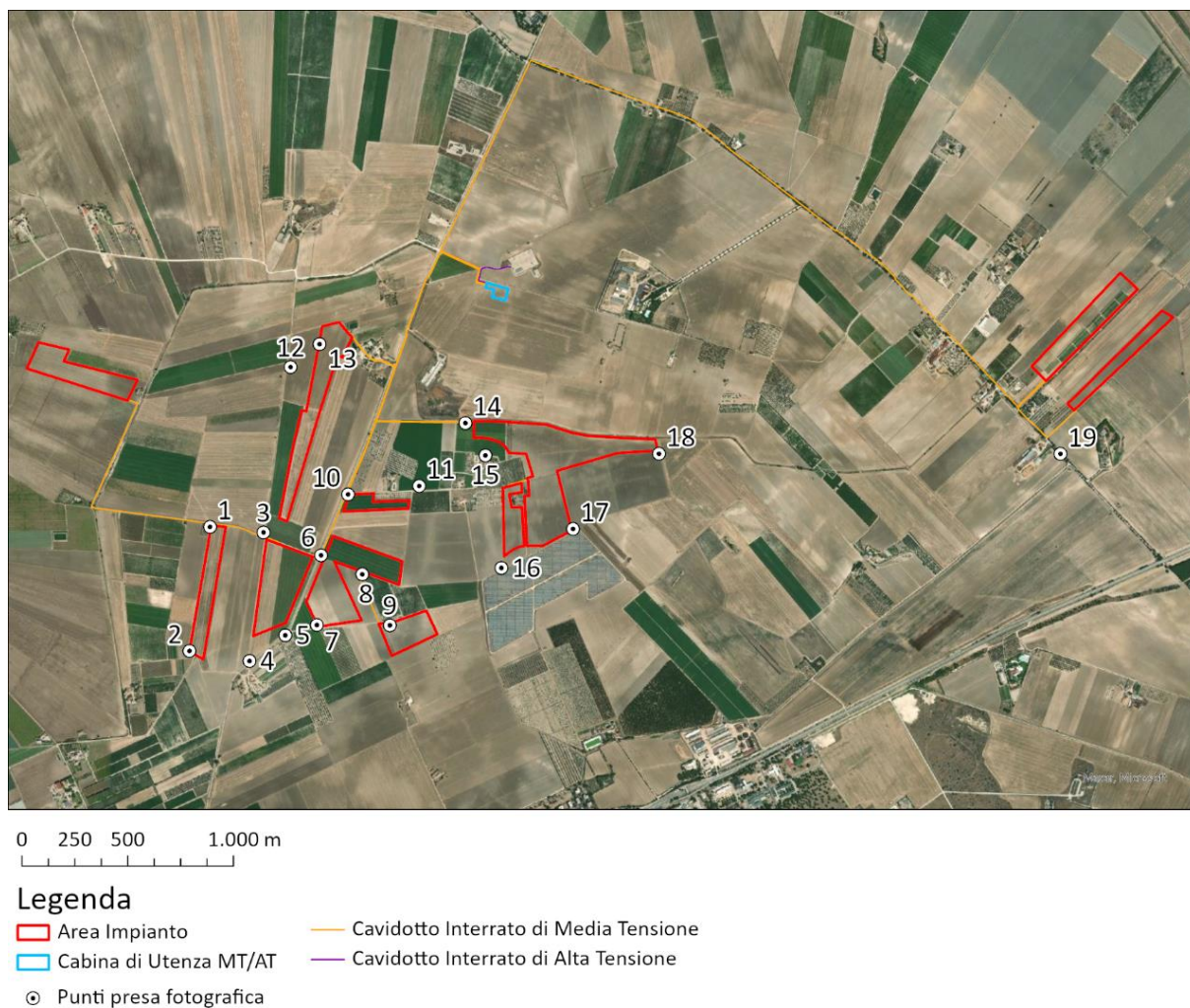


Figura 1.1: Punti presa fotografica impianto

### 1.1 DOCUMENTAZIONE FOTOGRAFICA



Fotografia 1



Fotografia 2





*Fotografia 3*



*Fotografia 4*



*Fotografia 5*



*Fotografia 6*



*Fotografia 7*



*Fotografia 8*



*Fotografia 9*



*Fotografia 10*



*Fotografia 11*



*Fotografia 12*



*Fotografia 13*



*Fotografia 14*





*Fotografia 15*



*Fotografia 16*



*Fotografia 17*



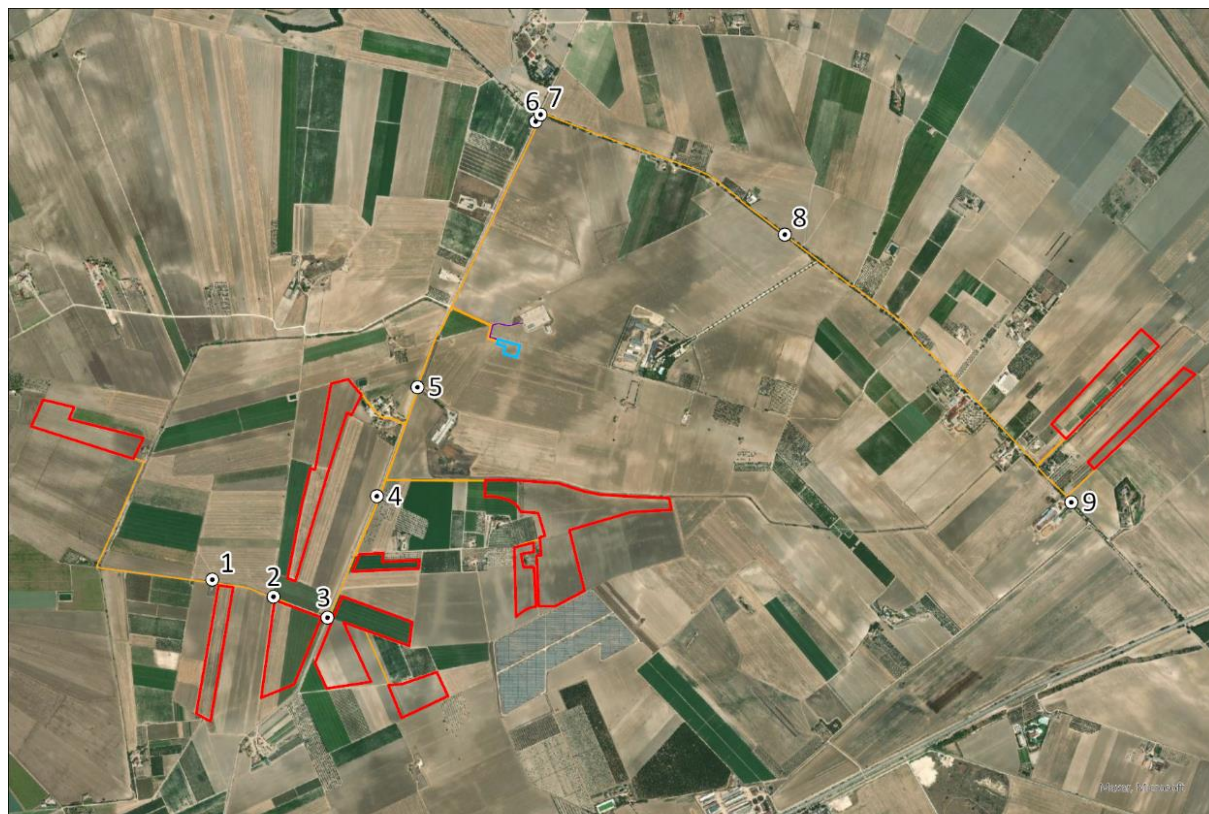
*Fotografia 18*



*Fotografia 19*



## 2. INQUADRAMENTO DEI PUNTI DI PRESA FOTOGRAFICA CONNESSIONE



0 250 500 1.000 m

### Legenda

-  Area Impianto
-  Cavidotto Interrato di Media Tensione
-  Cabina di Utente MT/AT
-  Cavidotto Interrato di Alta Tensione
-  Punti presa fotografica

Figura 2.1: Punti presa fotografica connessione

### 2.1 DOCUMENTAZIONE FOTOGRAFICA



Fotografia 1



Fotografia 2





*Fotografia 3*



*Fotografia 4*



*Fotografia 5*



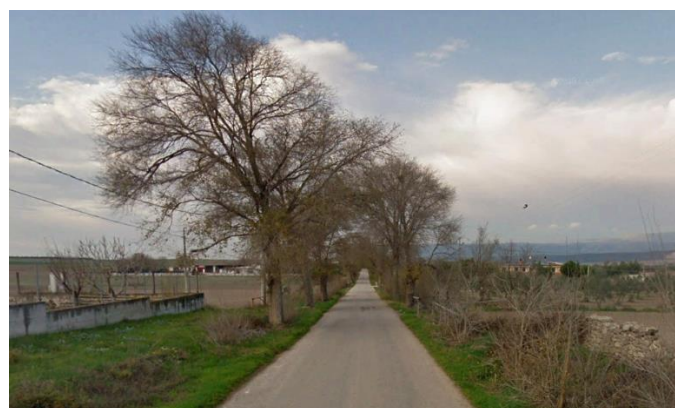
*Fotografia 6*



*Fotografia 7*



*Fotografia 8*



*Fotografia 9*