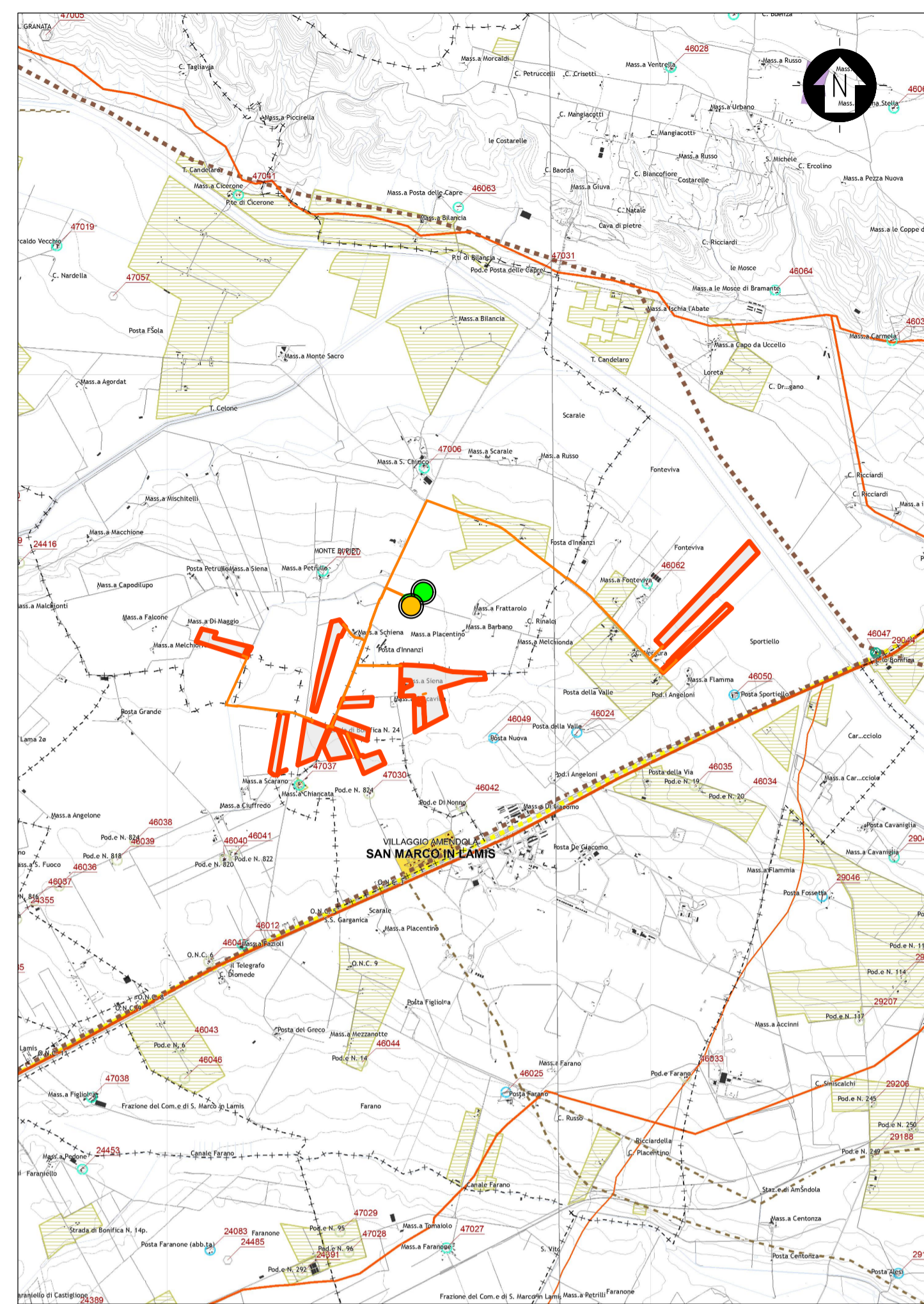


- Boschi ed arbusteti
 - Boschi di latifoglie a prevalenza di faggio
 - Boschi pianiziali
 - Boschi della pianura costiera
 - Aree con vegetazione boschiva e arbustiva in evoluzione
 - Praterie xerofile
 - Praterie sfalcibili
 - Spiagge
 - Habitat psammofili
 - Laghi e bacini
 - Aree ripariali a prevalenti condizioni di naturalità
 - Zone umide
 - Saline
 - Aree agricole
 - Aree terrazzate di particolare rilevanza paesaggistica
- Aree di tutela dei caratteri ambientali e paesaggistici dei corpi idrici
 - Apparati dunari
 - Pianure costiere
- Corsi d'acqua principali
- Singolarità geologiche
 - Grotte, grave, vore, puli
 - Codice identificativo
 - Doline
 - Cutini
 - Calanchi
- Altri elementi riportati nella tavola
- Aree urbanizzate

PIANO TERRITORIALE DI COORDINAMENTO DELLA PROVINCIA DI FOGGIA - STRALCIO CARTOGRAFICO TAVOLA B1 - TUTELA DELL'IDENTITÀ CULTURALE: ELEMENTI DI MATRICE NATURALE
SCALA ORIGINALE 1:25000 - FOGLIO 13, 14, 17, 18



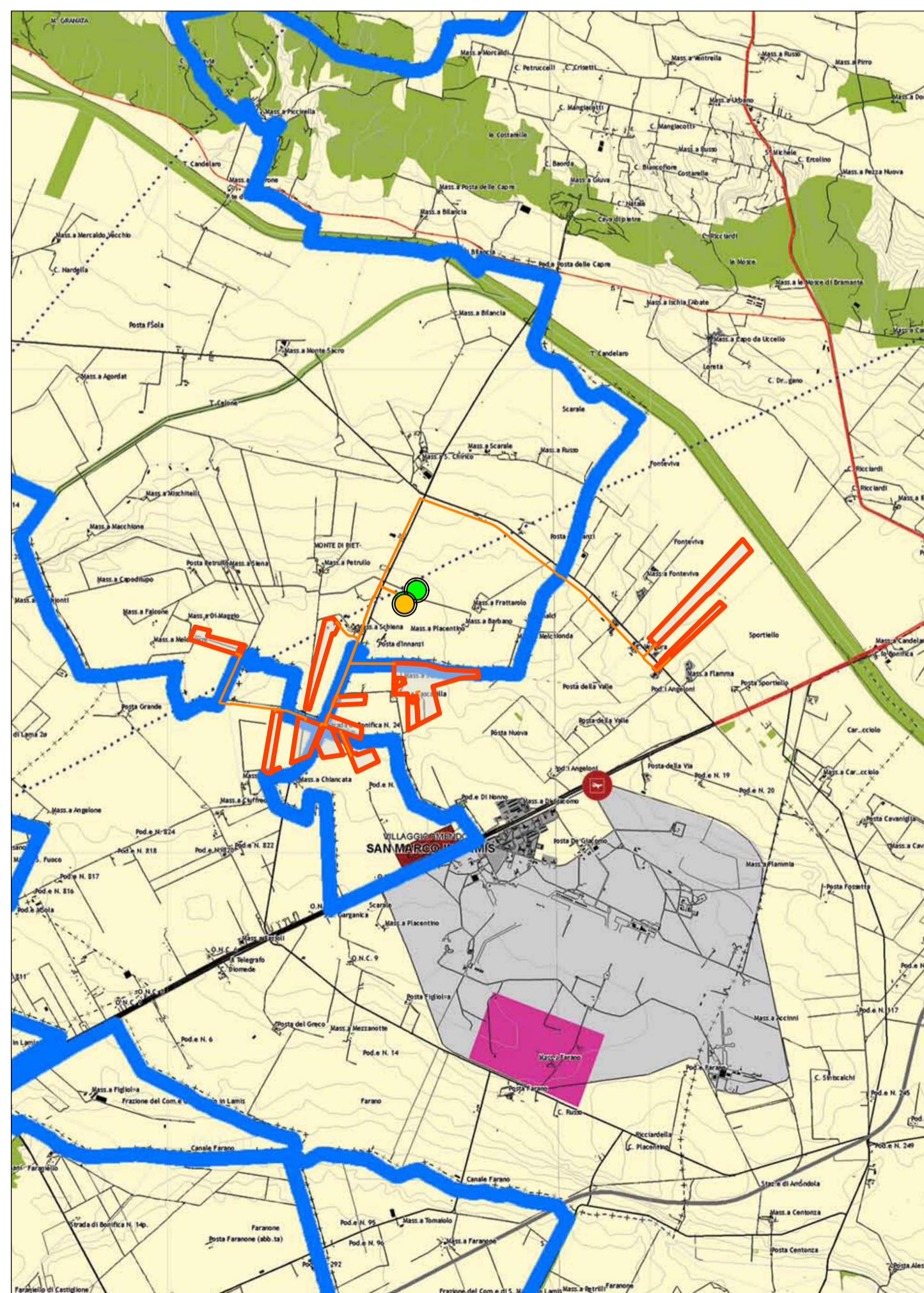
- Zone archeologiche
 - Zone tutelate ope legis
 - Altri siti archeologici indagati o presunti
- Beni architettonici isolati
 - Masserie
 - Poste
 - Sciali
 - Casini
 - Ville extraurbane
 - Poderi
 - Taverne
 - Archeologia produttiva
 - Trabucchi
 - Torri e fortificazioni
 - Castelli
 - Complessi civili e religiosi
 - Edifici religiosi ed edicole
 - Altro
 - Codice identificativo
- Parchi e giardini
 - Insempiamenti abitativi derivanti dalle bonifiche e dalla riforma agraria
 - Miniere e cave storiche
- Tratturi
 - Tratturo
 - Tratturello
 - Braccio
- Altri elementi della viabilità storica
 - Ipotesi di viabilità romana di grande collegamento
 - Ipotesi di viabilità romana secondaria
 - Percorso micaleico
 - Via sacra langobardorum
- Centri storici
 - Tessuti otto-novecenteschi di interesse storico
 - Nuclei storici non urbani
 - Insempiamenti storici non urbani di fondazione

PIANO TERRITORIALE DI COORDINAMENTO DELLA PROVINCIA DI FOGGIA - STRALCIO CARTOGRAFICO TAVOLA B2 - TUTELA DELL'IDENTITÀ CULTURALE: ELEMENTI DI MATRICE ANTROPICA
SCALA ORIGINALE 1:25000 - FOGLIO 13, 14, 17, 18



INQUADRAMENTO TERRITORIALE
SCALA 1:500000 - 1 cm = 5 Km
0 5 10 25 Km
0 1 2 5 cm

- LEGENDA
- SITO
 - LINEA DI CONNESSIONE
 - PUNTO DI CONNESSIONE



- Contesti rurali
 - Periurbani
 - Produttivi
 - Marginali
 - Multifunzionali
 - Ambientali a prevalente assetto forestale
 - Ambientali a prevalente assetto agricolo tradizionale
 - Tessuti urbani discontinui nei contesti rurali
- Tessuti urbani
 - Storici
 - Recenti
 - Produttivi
 - Turistici costieri
- Poli produttivi
 - Da sviluppare
 - Da qualificare
 - Di attuazione differita
- Poli produttivi speciali
 - Saline di Margherita di Savoia
 - Cave di Apricena
- Dotazioni territoriali
 - Impianti ed opere pubbliche destinate ad attività culturali a grande concorso di pubblico
 - Sedi direzionali della pubblica amministrazione
 - Attrezzature sanitarie e ospedaliere
 - Strutture per l'istruzione superiore
- Nodi specializzati
 - Centri commerciali o parchi ad essi assimilati, con grandi strutture distributive in sede fissa e del commercio all'ingrosso
 - Centri congressi e centri direzionali e fieristici ed espositivi di livello sovralocale
 - Strutture per manifestazioni sportive e spettacoli a elevata partecipazione di pubblico e parchi tematici e ricreativi

PIANO TERRITORIALE DI COORDINAMENTO DELLA PROVINCIA DI FOGGIA - STRALCIO CARTOGRAFICO TAVOLA C - ASSETTO TERRITORIALE
SCALA ORIGINALE 1:25000 - FOGLIO 13, 14, 17, 18

- LEGENDA
- SITO CATASTALE
 - LINEA DI CONNESSIONE - MT 30 kV
 - SOTTOSTAZIONE ELETTRICA DI UTENZA 30/150 kV
 - LINEA DI CONNESSIONE - AT 150 kV
 - PUNTO DI CONNESSIONE RTN TERNA "INNANZI" 380/150 kV

SCALA 1:50000 - 1 cm = 500 m
0 500 1000 2500 m
0 1 2 5 cm

0	-	SA	RF	LC	09/2022
REV.	DESCRIZIONE	DISSEG.	CONTROL.	APPROV.	DATA

Montana

MontanaSpA
Via Carlo Azeglio-Furugato, 6
00145 Roma
Membro certificato SGS | Brescia | Palermo | Cagliari | Roma | Siracusa

14 +39025413273
Fax +39025422880
www.montanaenergy.com
Call Center 800200000

PH/AL/BO/CT/SS/CS/ES/GR/NO/PA/PT/RA/SA/TA/VA/VE/VI/VN

Committente: FLYNIS PV 20 SRL
VIA STATUTO 10
20121 MILANO (MI)

Progettati: ING. LAURA CONTI
Iscritta all'Ordine degli Ingegneri della Provincia di Pavia al n. 1726

Oggetto: IMPIANTO INTEGRATO AGRIVOLTICO COLLEGATO ALLA RTN
POTENZA NOMINALE 55 MW
COMUNE DI SAN MARCO IN LAMIS, SAN GIOVANNI ROTONDO (FG)
PROGETTO DEFINITIVO

Tavola: INQUADRAMENTO GENERALE VINCOLI PTCP
N. Tav. 6.4

No. Riv. 2748_5013_SL_VIA_T06.4_REV0_VNCCOLL_PTCP
Scala 1:50000

E' VIETATA LA RIPRODUZIONE DI QUESTO DOCUMENTO SENZA PREVENTIVA AUTORIZZAZIONE SCRITTA DELLA MONTANA SPA