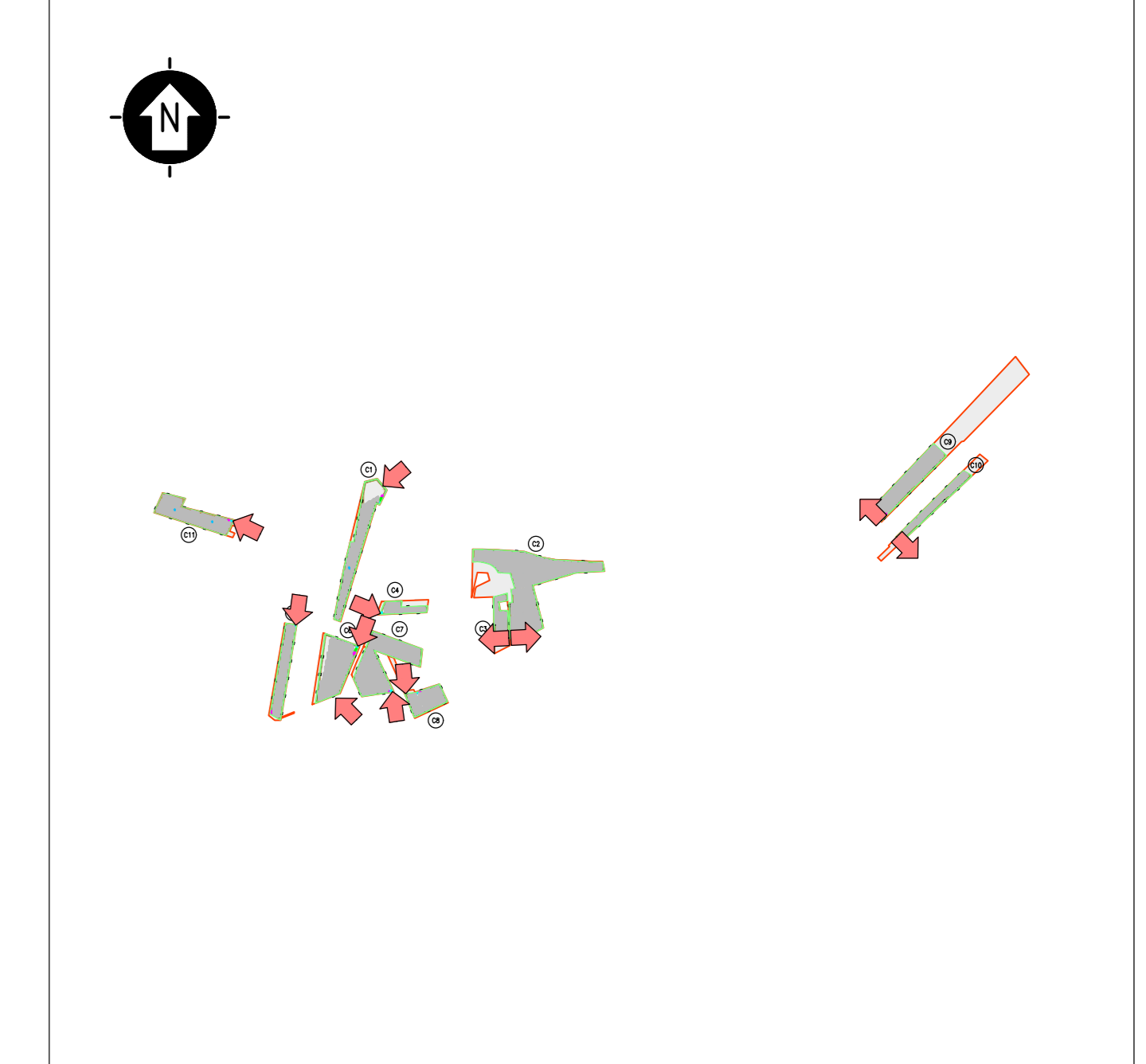
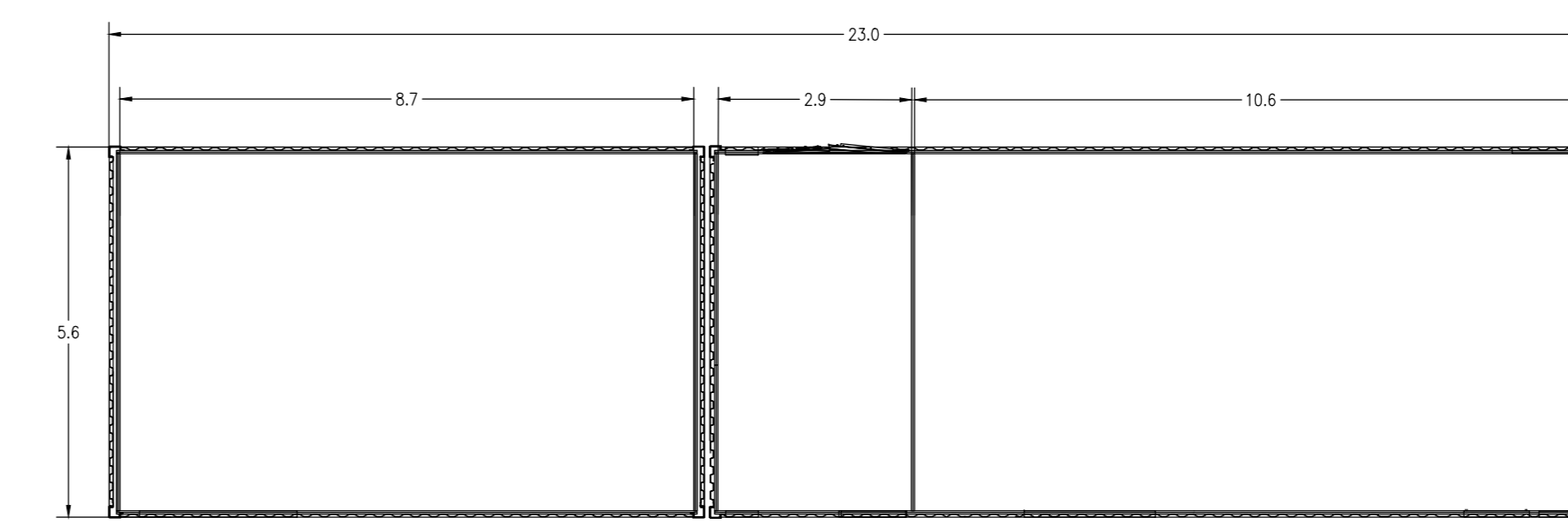


LEGENDA	
SIMBOLO	DESCRIZIONE
[Symbol]	ILLUMINAZIONE 2x36 W
[Symbol]	LAMPADA DI EMERGENZA
[Symbol]	INTERRUTTORE BIPOLARE
[Symbol]	ESTRATTORE
[Symbol]	PRESA SHUKO 10 A - PRESA 2P+T
[Symbol]	IEC309 1P+N+PE
[Symbol]	IEC309 3P+N+PE
[Symbol]	ESTINTORE
[Symbol]	ESTINTORE IN BOX
[Symbol]	RIVELATORE FUMI OTTICO
[Symbol]	TERMOSTATO
[Symbol]	ALLARME MAGNETICO
[Symbol]	SENSORE DI PROSSIMITA' A SOFFITTO
[Symbol]	01 QUADRO PRINCIPALE MT 30 kV
[Symbol]	02 TRASFORMATORE AUSILIARI 30/0,4 kV - 250 kVA
[Symbol]	03 QUADRO GENERALE BASSA TENSIONE
[Symbol]	04 OSCILLOPERTURBOGRAFO (*)

LEGENDA	
SIMBOLO	DESCRIZIONE
[Symbol]	05 ARIA CONDIZIONATA
[Symbol]	06 AC UPS (RADDOPPIATORE + INVERTER) SEZIONE NORMALE + SEZIONE DI RICARICA
[Symbol]	07 BATTERIE PER UPS
[Symbol]	08 QUADRO ALIMENTAZIONE AUSILIARI MT (SOTTO UPS)
[Symbol]	09 QUADRO ALIMENTAZIONE AUSILIARI MT
[Symbol]	10 SCADA SYSTEM DCS & PPC (POWER PLAN CONTROLLER) (*)
[Symbol]	11 SCADA + VIDEOSORVEGLIANZA WORKSTATION (*)
[Symbol]	12 TRACKER MONITORING SYSTEM
[Symbol]	13 BATTERY HYDROGEN DETECTORS
[Symbol]	14 PANNELLO DI CONTROLLO ANTINCENDIO
[Symbol]	15 DC UPS (110 Vdc-24 Vdc)
[Symbol]	16 RTU + UPDM (*)
[Symbol]	17 CONTATORI FISCALI (*)
[Symbol]	18 RMTP (*)
[Symbol]	19 APPARATI ISP E NETWORK
[Symbol]	20 VIDEOSORVEGLIANZA E ANTINTRUSIONE

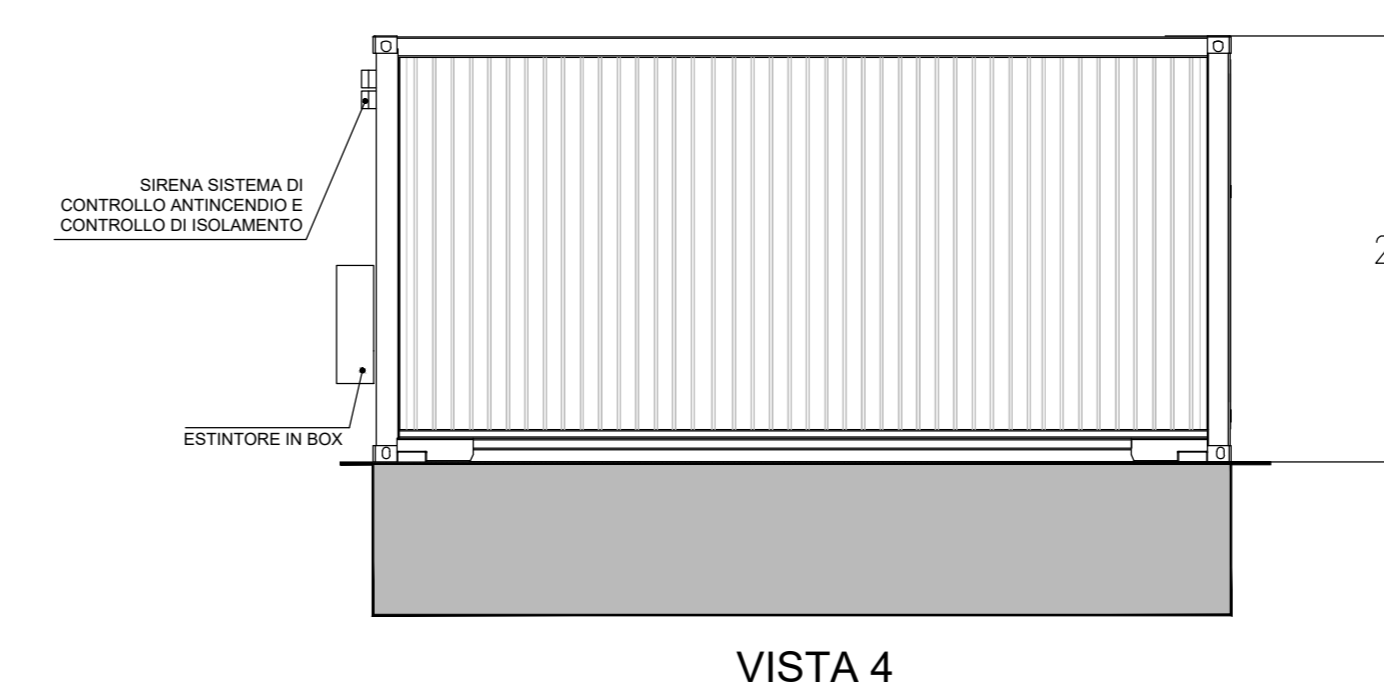
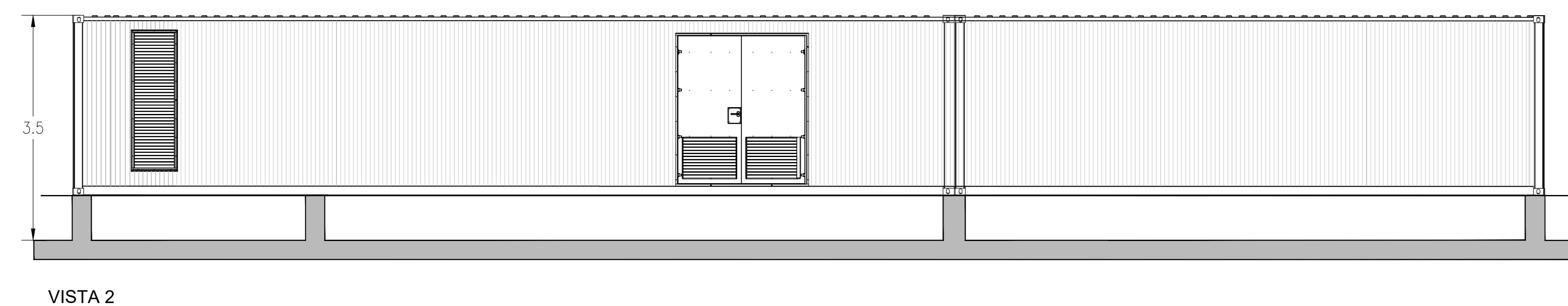
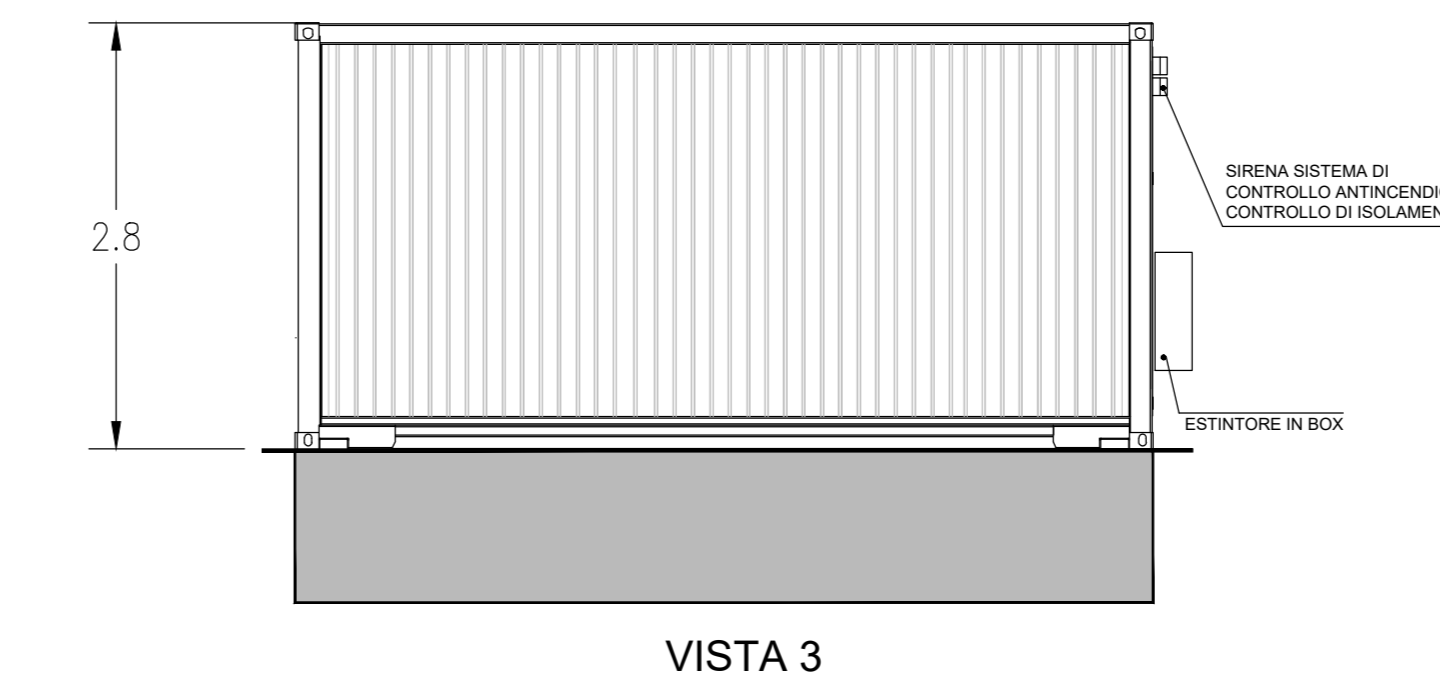
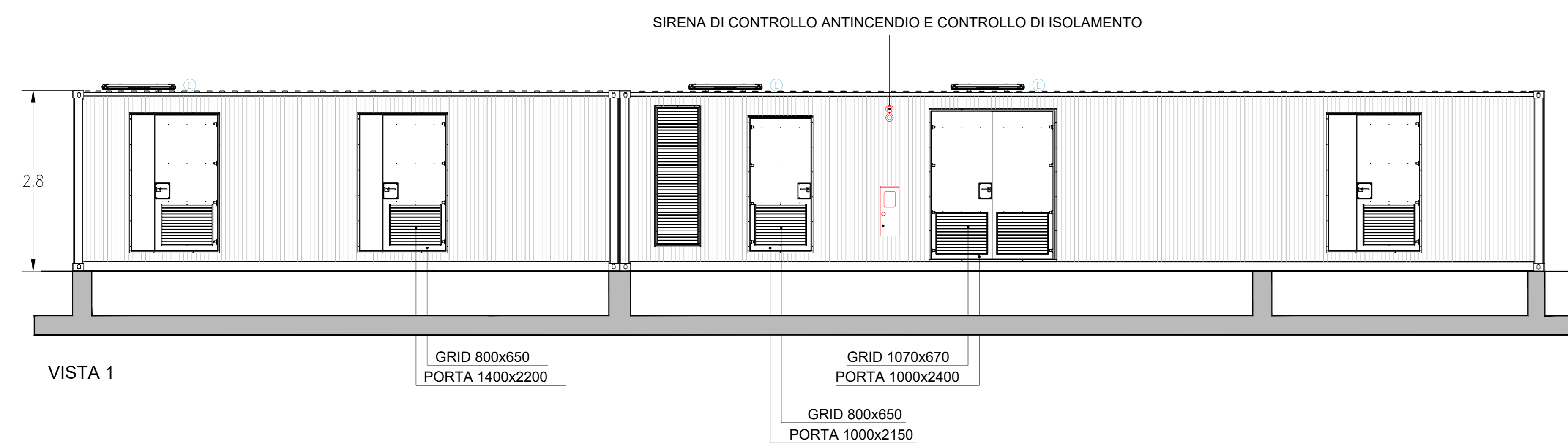
(\*) APPARATI RIDONDANTI RISPETTO A QUELLI PRESENTI NELLA CABINA GENERALE MT IN SOTTOSTAZIONE UTENTE



KPLAN  
SCALA 1:20000 - 1 cm = 200 m  
0 200 400 1000 m  
0 1 2 5 cm

LEGENDA	
[Symbol]	SITO CATASTALE
[Symbol]	RECINZIONE IN PROGETTO
[Symbol]	ACCESSO AREA IMPIANTO
[Symbol]	VIAIBILITA' DI PROGETTO
[Symbol]	TRACKER
[Symbol]	CABINATI
[Symbol]	CABINA DI SMISTAMENTO MT
[Symbol]	CABINA ELETTRICA DI CAMPO MT/BT
[Symbol]	LOCALE GUARDIANA E CONTROLLO ACCESSI
[Symbol]	MAGAZZINO

NOTA:  
ALL'INTERNO DELL'AREA DI IMPIANTO SARANNO PRESENTI n.3 CABINE GENERALI MT (SEZIONE C1 - SEZIONE C6 - SEZIONE C10) ESERCITE AD UN LIVELLO DI TENSIONE 30 kV.  
LE DIMENSIONI E L'ALLESTIMENTO INDICATO NELLA TAVOLA FANNO RIFERIMENTO ALLA CABINA GENERALE MT DELLA SEZIONE C1; TALI DIMENSIONI SONO DA RITENERSI LE MASSIME RAGGIUNGIBILI PER ENTRAMBE LE CABINE. L'ALLESTIMENTO E' INDICATIVO E DOVRA' ESSERE VERIFICATO ED EVENTUALMENTE INTEGRATO NELLE SUCCESSIVE FASI PROGETTUALI



SCALA 1:50 - 1 cm = 0.5 m  
0 0.5 1 2.5 m  
0 1 2 5 cm

REV.	DESCRIZIONE	MT	RF	LC	DA
0					09/2022

**Montana**

Montana S.p.A. - Via Salaria 10 - 00198 Roma (RM) - Tel. 06 47831111 - Fax 06 47831112 - Email: info@montana.it

Contraente: FLYNIS PV 20 SRL  
Via Statuto 10  
20121 MILANO (MI)

Progettista: ING. LAURA CONTI  
Scelta all'Ordine degli Ingegneri della Provincia di Pavia al n. 1726

Oggetto: IMPIANTO INTEGRATO AGRIVOLTICO COLLEGATO ALLA RTN  
POTENZA NOMINALE 55 MW  
COMUNE DI SAN MARCO IN LAMIS, SAN GIOVANNI ROTONDO (FG)  
PROGETTO DEFINITIVO

Tavola: CABINE ELETTRICHE - CABINA DI SMISTAMENTO MT N. Tav. 14

N. Mt. 2748\_5013\_SL\_VA\_T14\_REV0\_CABINE ELETTRICHE - CABINA DI SMISTAMENTO MT  
E' METATA LA RIPRODUZIONE DI QUESTO DOCUMENTO SENZA PREVENTIVA AUTORIZZAZIONE SCRITTA DELLA MONTANA SPA