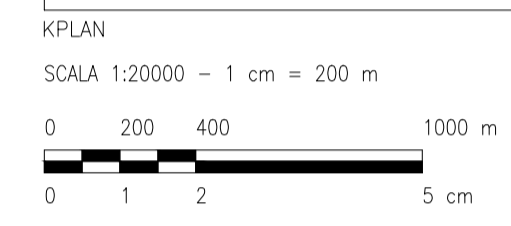
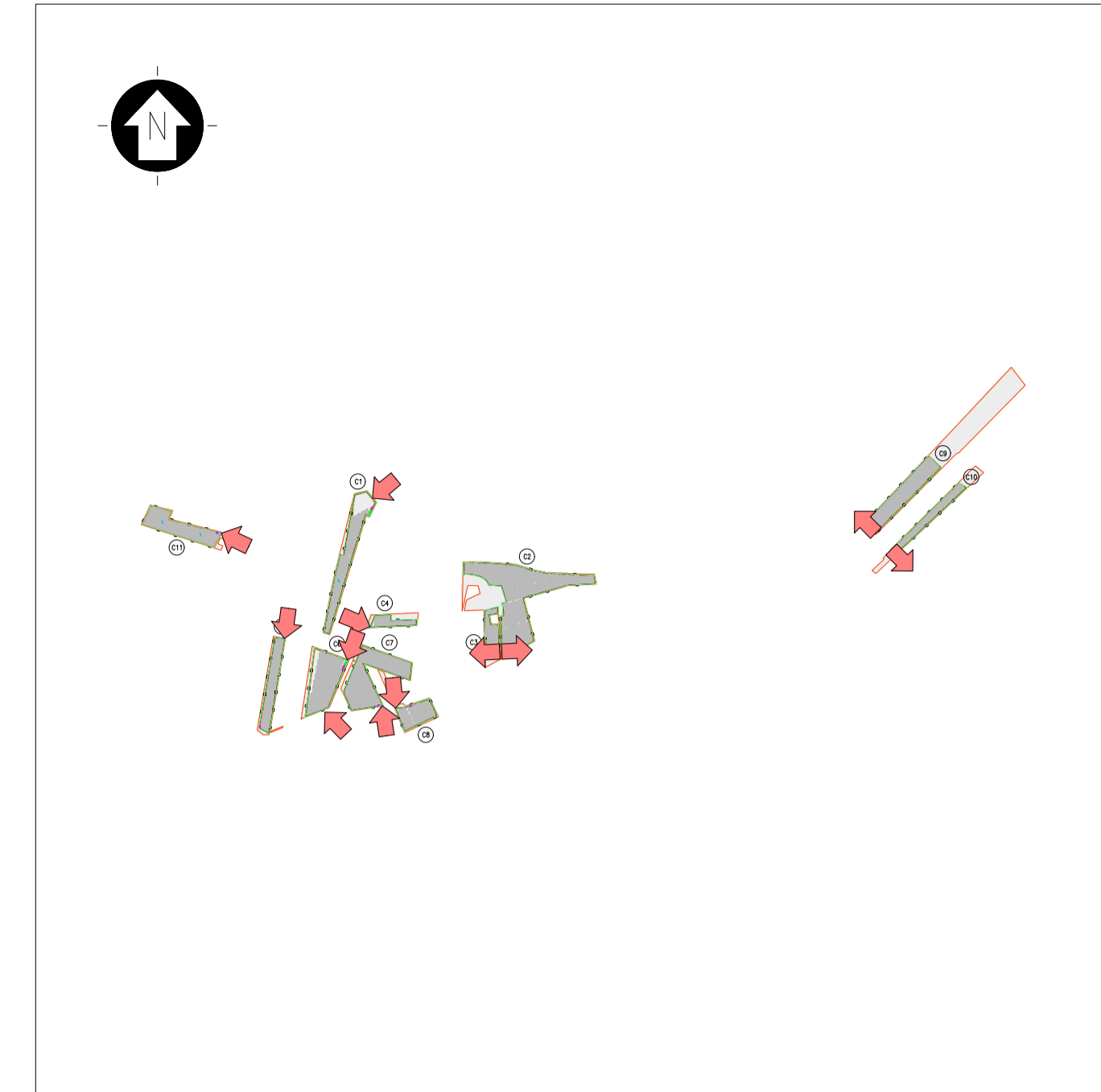
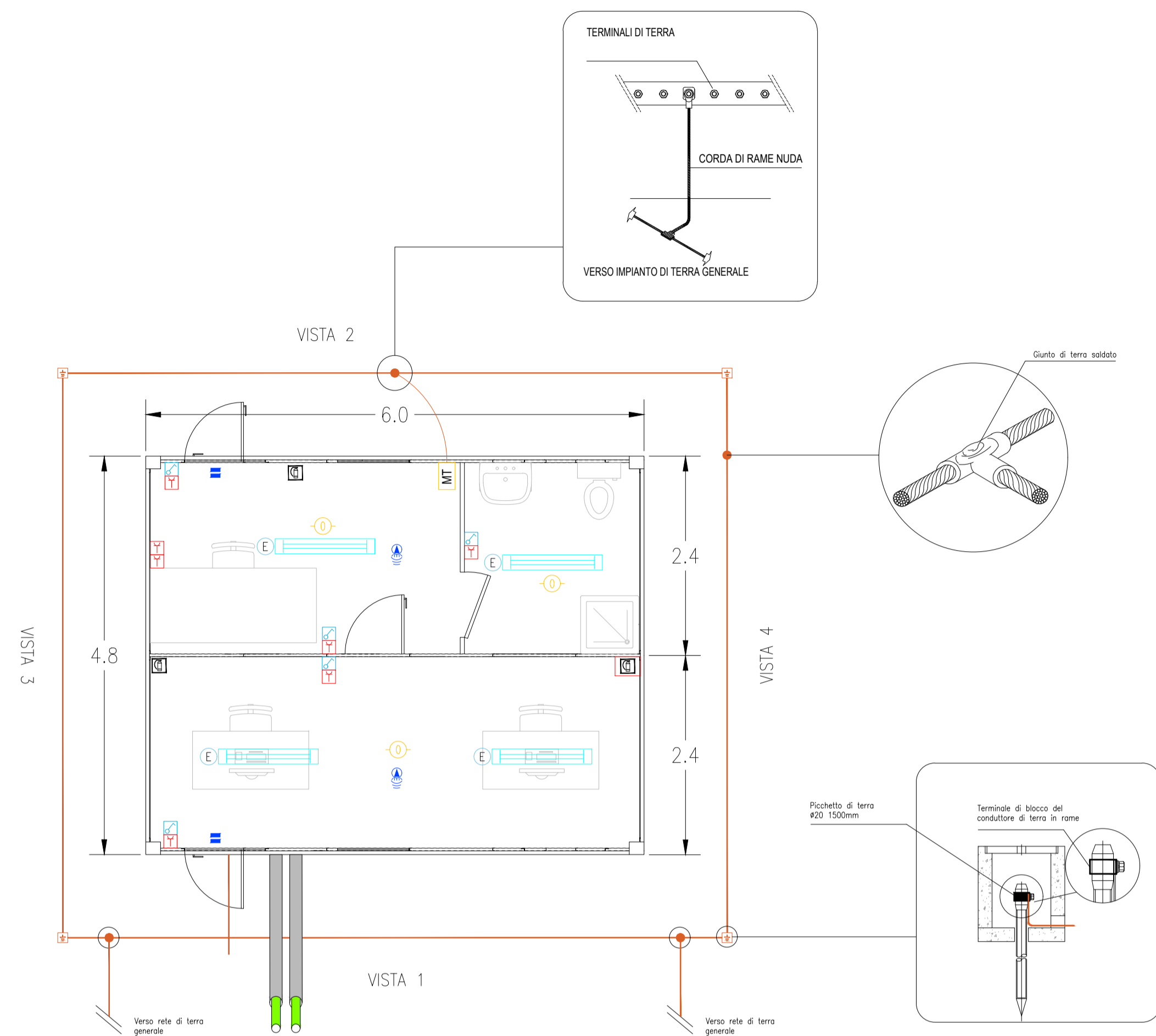


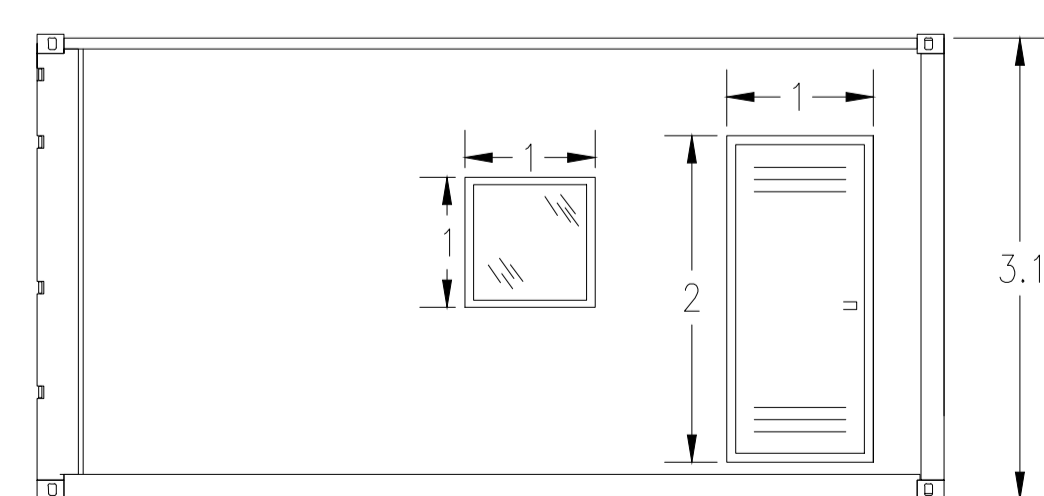
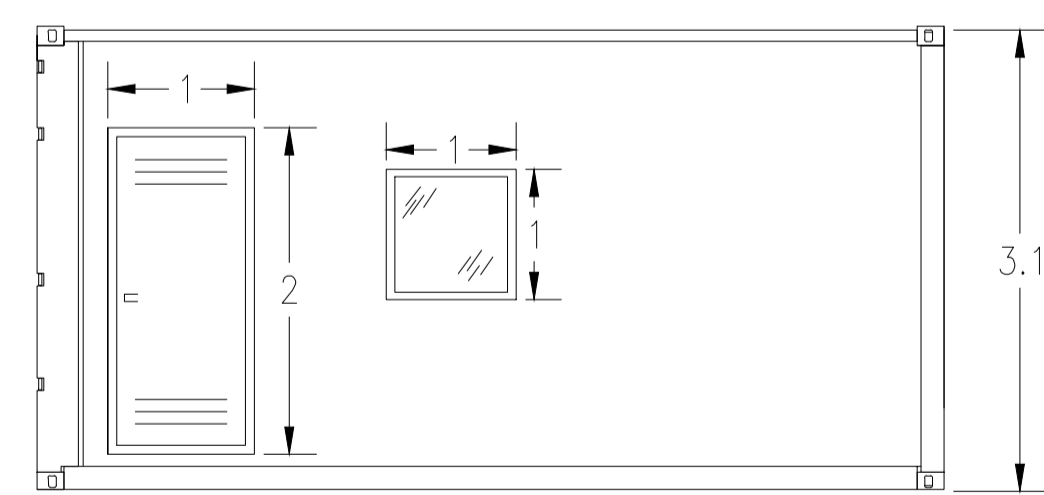
PLANIMETRIA ALLESTIMENTO ELETTRICO



LEGENDA

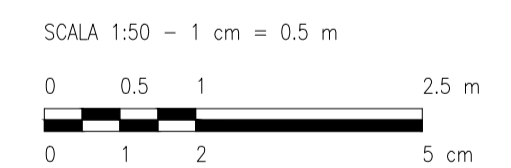
	SITO CATASTALE		CABINATI
	RECINIZIONE IN PROGETTO		CABINA DI SMISTAMENTO MT
	ACCESSO AREA IMPIANTO		CABINA ELETTRICA DI CAMPO MT/BT
	VIABILITÀ DI PROGETTO		LOCALE GUARDIANA E CONTROLLO ACCESSI
	TRACKER		MAGAZZINO

PROSPETTI



LEGENDA

Simbolo	Descrizione
	ILLUMINAZIONE 2x36W
	ILLUMINAZIONE D'EMERGENZA
	SWITCH BIPOLARE
	PRESA SHUKO 10A PRESA 2P+T
	ESTINTORE
	ESTINTORE IN BOX
	RIVELATORE DI FUMI OTTICO
	ALLARME MAGNETICO
	SENSORE DI PROSSIMITA' A SOFFITTO



0	-	MP	RF	LC	09/2022
REV.	DESCRIZIONE	DISCAL.	CONTROL.	APPROV.	DATA

**Montana**

MontanaSpA  
Via Angelo-Furugli 6  
20145 Milano  
www.montana.com

Tel +390254130273  
Fax +39025422880  
www.montana.com

PIAUBRECCO035  
Cod. Sic. 03030004

Milano | Padova | Roma | Brescia | Palermo | Cagliari | Catania

Committente  
FLYNIS PV 20 SRL  
VIA STATUTO 10  
20121 MILANO (MI)

Progettati  
ING. LAURA CONTI  
Iscritta all'Ordine degli Ingegneri della Provincia di Pavia al n. 1726

Oggetto  
IMPIANTO INTEGRATO AGRIVOLTAICO COLLEGATO ALLA RTN  
POTENZA NOMINALE 55 MW  
COMUNE DI SAN MARCO IN LAMIS, SAN GIOVANNI ROTONDO (FG)  
PROGETTO DEFINITIVO

Tavola  
CABINE ELETTRICHE - UFFICI  
N. Tav. 15

N. Riv. 2748\_5013\_SL\_VIA\_T15\_REV0\_CABINE ELETTRICHE - UFFICI  
Scala 1:50

E' VIETATA LA RIPRODUZIONE DI QUESTO DOCUMENTO SENZA PREVENTIVA AUTORIZZAZIONE SCRITTA DELLA MONTANA SPA