

ANALISI DEI CARICHI

peso proprio solai	= 500 kg/mq
permanenti	= 300 "
accidentali	= 200 "
Totale	= 1000 kg/mq

CARATTERISTICHE STRUTTURALI

CLASSE DI CALCESTRUZZO (UNI EN 206-1)	Dimensione max. nominale resistenza (N/mm ²)	Dimensione max. nominale esposizione (mm)	Tipologia consistenza strutturale
C25	25	XC2	Non Armato
C28/35	28	XC2	Armato
C30/37	30	XC1	Armato

OPERE IN OPERA:

Calcestruzzo	C25
Calcestruzzo	C28/35
Calcestruzzo	C30/37

ACCIAIO PER OPERE IN C.A.
 Armatura ordinaria in acciaio ad aderenza migliorata
 Acciaio B450 C (ex F4B 44k)

RAPPORT DE REFERENCE / RELAZIONE DI RIFERIMENTO:
 PD2-C3A-TSE3-1945_50-95-30_10-01 Relazione di calcolo strutture
 PD2-C3A-TSE3-1880_50-95-30_10-01 Relazione illustrativa dei fabbricati dell'area tecnica di Susa
 PD2-C3A-TSE3-1566_50-50-00_30-01 Pianoimetria architettonica area tecnica di Susa
 PD2-C3A-TSE3-0833208330_50-50-00_40-08/09/12 Sezioni Trasversali Area Tecnica Susa
 PD2-C3A-TSE3-3356_50-50-10_30-09 Copertura metallica Fabbricato Servizi Ausiliari - Carpenterie e armature

LYON-TURIN - TURIN / COLLEGAMENTO TORINO - LIONE
 Parte commune italo-francese
 Sezione transfrontaliere

NOUVELLE LIGNE LYON TURIN - NOUVA LINEA TORINO LIONE
 PARTIE COMMUNE FRANCO-ITALIENNE - PARTE COMUNE ITALO-FRANCESE

REVISION DE L'AVANT-PROJET DE REFERENCE - REVISIONE DEL PROGETTO DEFINITIVO
 CUP C11J05000030001

GENIE CIVIL - OPERE CIVILI

PLAINE DE SUS A - PIANA DI SUSA
BATIMENTS - FABBRICATI

BATIMENT SERVICES ACCESSOIRES - PLAN DES STRUCTURES - COTE +476.20
PROGETTO STRUTTURALE - CARPENTERIA SOLAIO - QUOTA ESTRADOSSO+476.20

N°	Descr. Opere	Aut. di Progetto	Aut. di Rilascio
0	Progetto definitivo / Plan des structures	G. VERONANO (R. Cantone)	L. CHARTRON (M. Paysan)
A	Revisione sulla base convenzionale LTP / Revisione a regola d'arte LTP	G. VERONANO (R. Cantone)	M. PAVALEO (M. Paysan)

Code Doc

P	D	2	C	3	A	T	S	3	1	9	4	7	A	P	P	L	A
---	---	---	---	---	---	---	---	---	---	---	---	---	---	---	---	---	---

INDIRIZZO GED / ADRESSE GED

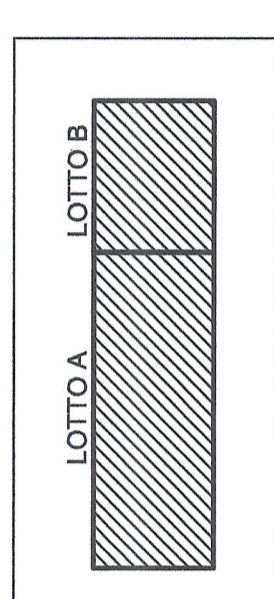
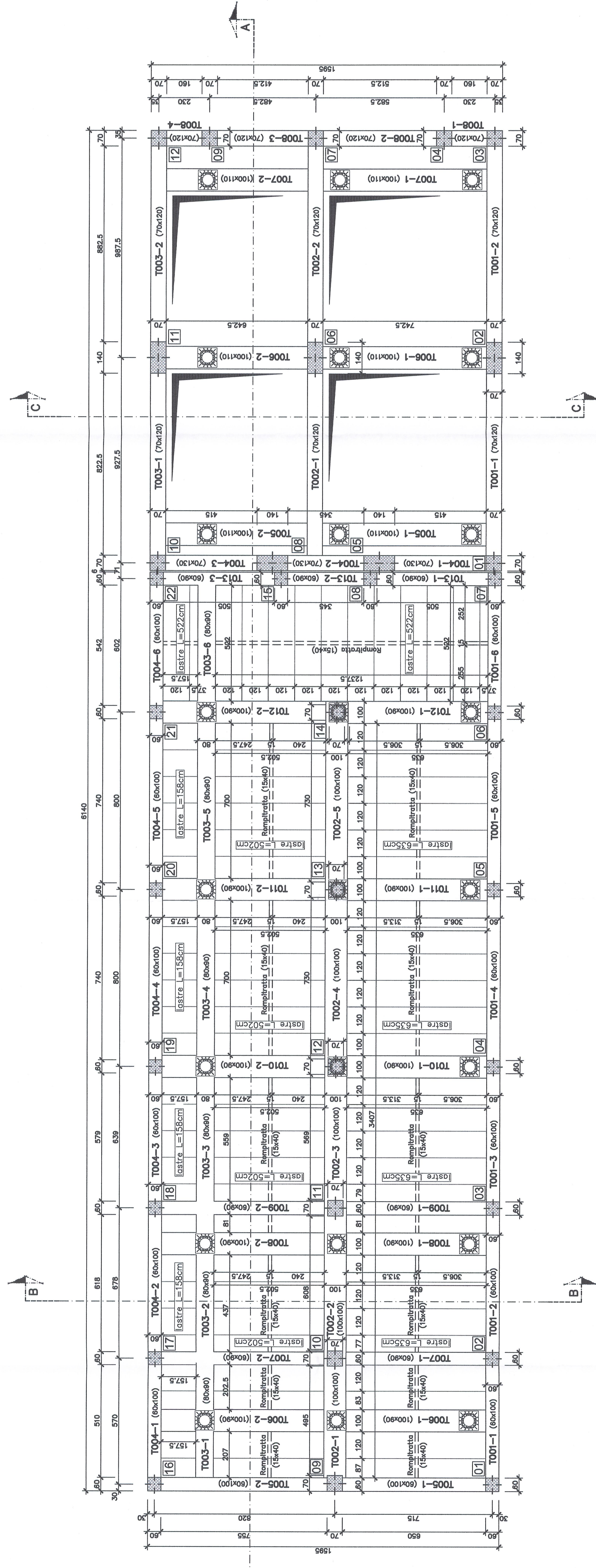
CVA	i	h	96	05	30	30	64
-----	---	---	----	----	----	----	----

SCHELETTI SCALA
1:100

LTP n° 104 / Area Tech. Susa, 01/05/2011 - C. 02/05 - 04/04/2011 (C. 02/05) / (F. 04/05)
 T.A. - 33 (0. 470.63.50.50) - Fax: -33 (0. 470.63.50.75)
 RCS: 049858582 - T.V.A. FR. 03490000905
 Proprietà LTP: Tour della Venezia - Proprietà LTP: Tour Eiffel

LYON TURIN FERROVIAIRE

CARPENTERIA SOLAIO
 QUOTA P.P.F. +471.65
 QUOTA ESTRADOSSO SOLAIO +476.20



SEZIONE TRASVERSALE SOLAIO COPERTURA A LASTRE H SZLAID=40
 RET 120
 scala 1/60

