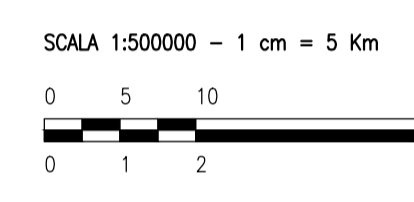
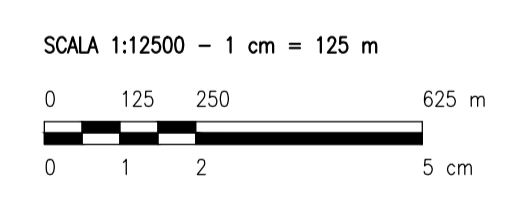


INQUADRAMENTO TERRITORIALE



- LEGENDA**
- SITO
 - LINEA DI CONNESSIONE
 - PUNTO DI CONNESSIONE

- LEGENDA**
- SITO CATASTALE
 - LINEA DI CONNESSIONE - MT 30 kV
 - SOTTOSTAZIONE ELETTRICA DI UTENZA 30/150 kV
 - LINEA DI CONNESSIONE - AT 150 kV
 - PUNTO DI CONNESSIONE RTN TERNA "INNANZI" 380/150 kV



0		SA	RF	LC	09/2022
REV.	DESCRIZIONE	DISGNL.	CONTROL.	APPROV.	DATA

Montana SpA
Via Carlo Farini 6
00145 Roma
Tel. +39 06 5410273
Fax +39 06 5410280
www.montanaspa.com
Ced. Sic. 002000004

Comittente: **FLYNIS PV 19 SRL**
VIA STATUTO 10
20121 MILANO (MI)

Progettati: **ING. LAURA CONTI**
Iscritta all'Ordine degli Ingegneri della Provincia di Pavia al n. 1726

Oggetto: **IMPIANTO INTEGRATO AGRIVOLTAICO COLLEGATO ALLA RTN**
POTENZA NOMINALE 65 MW
COMUNE DI SAN MARCO IN LAMIS (FG)
PROGETTO DEFINITIVO

Tavola: INQUADRAMENTO GENERALE STRALCIO CARTOGRAFIA TECNICA REGIONALE	N. Tav: 4
N. Ril. 2748_5013_SL_VIA_T04_REV0_INQUADRAMENTO_CTR	Scala 1:12500

È VIETATA LA RIPRODUZIONE DI QUESTO DOCUMENTO SENZA PREVENTIVA AUTORIZZAZIONE SCRITTA DELLA MONTANA SPA