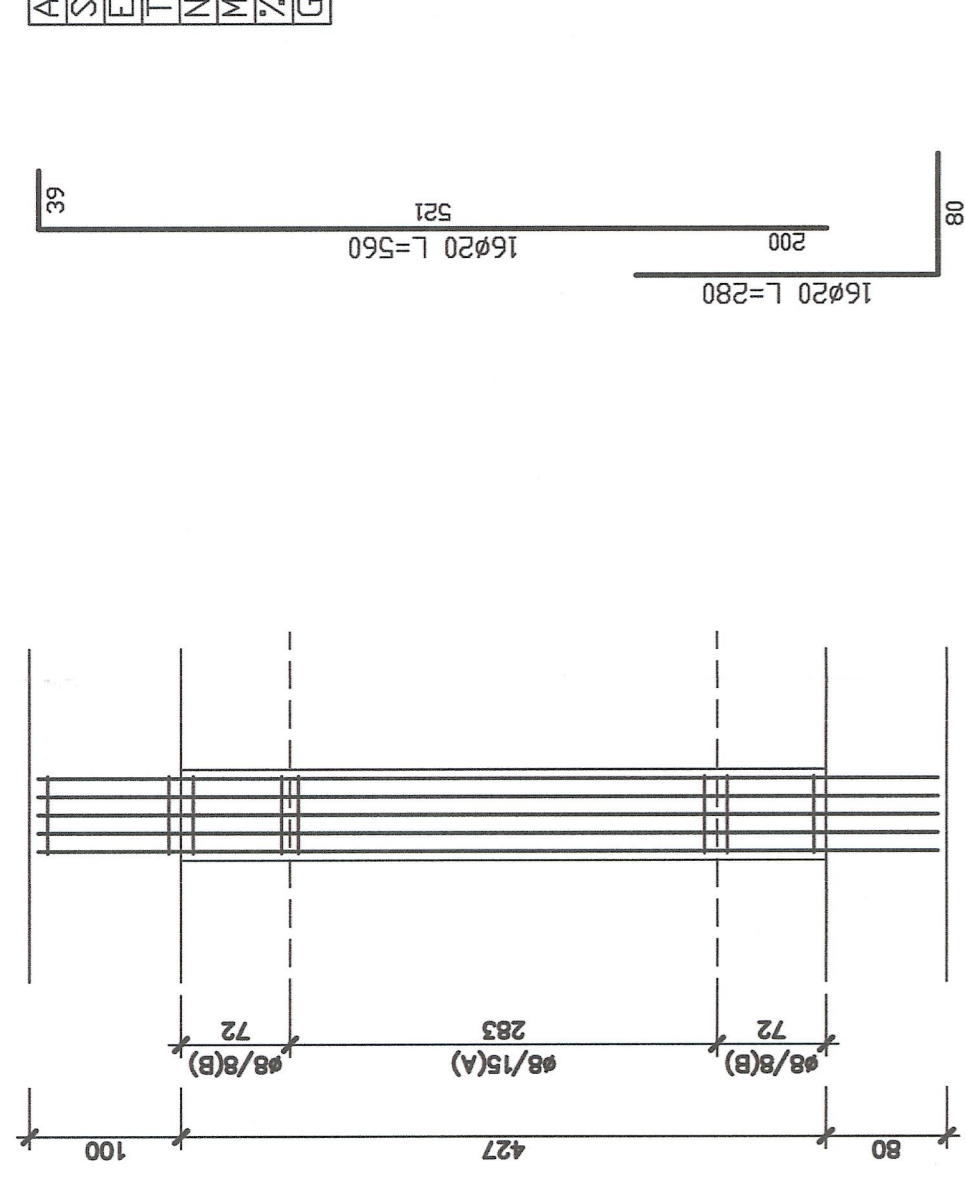
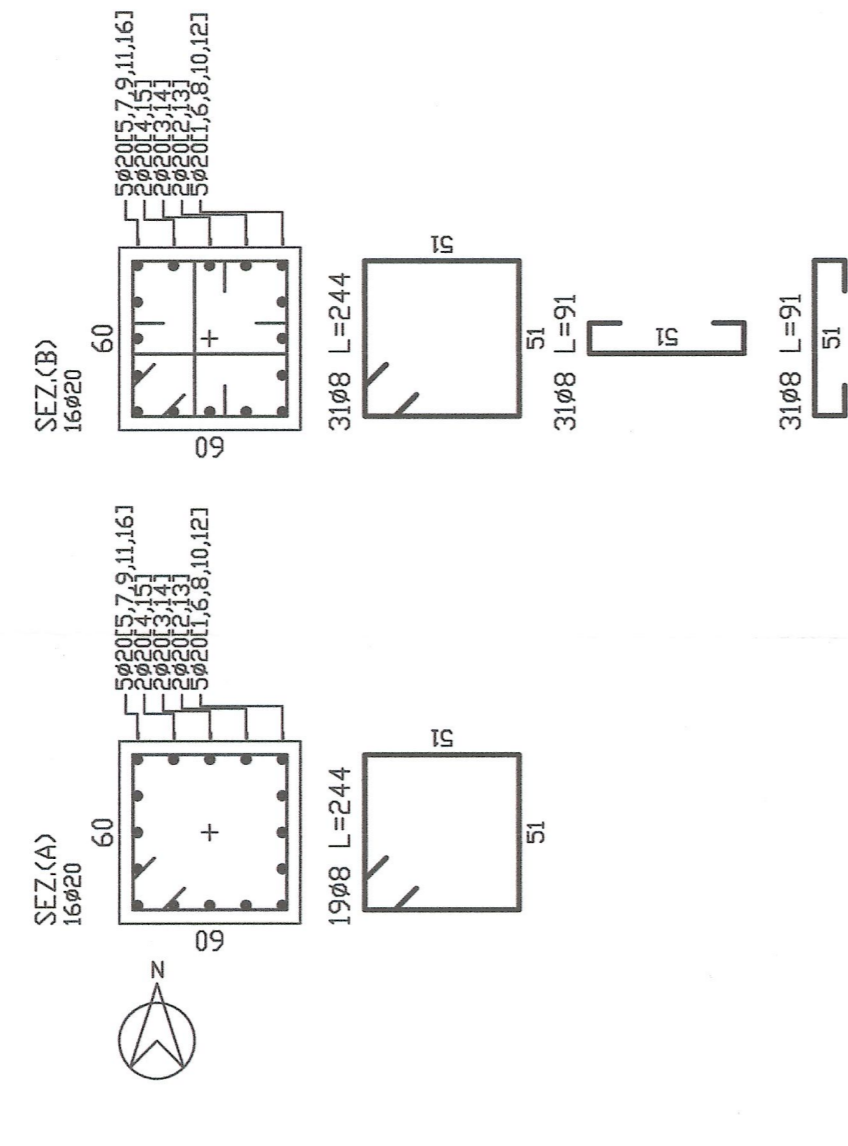


ARMATURA PILASTRO P004 LOTTO A - DIM. 60x60
SCALA 1:50

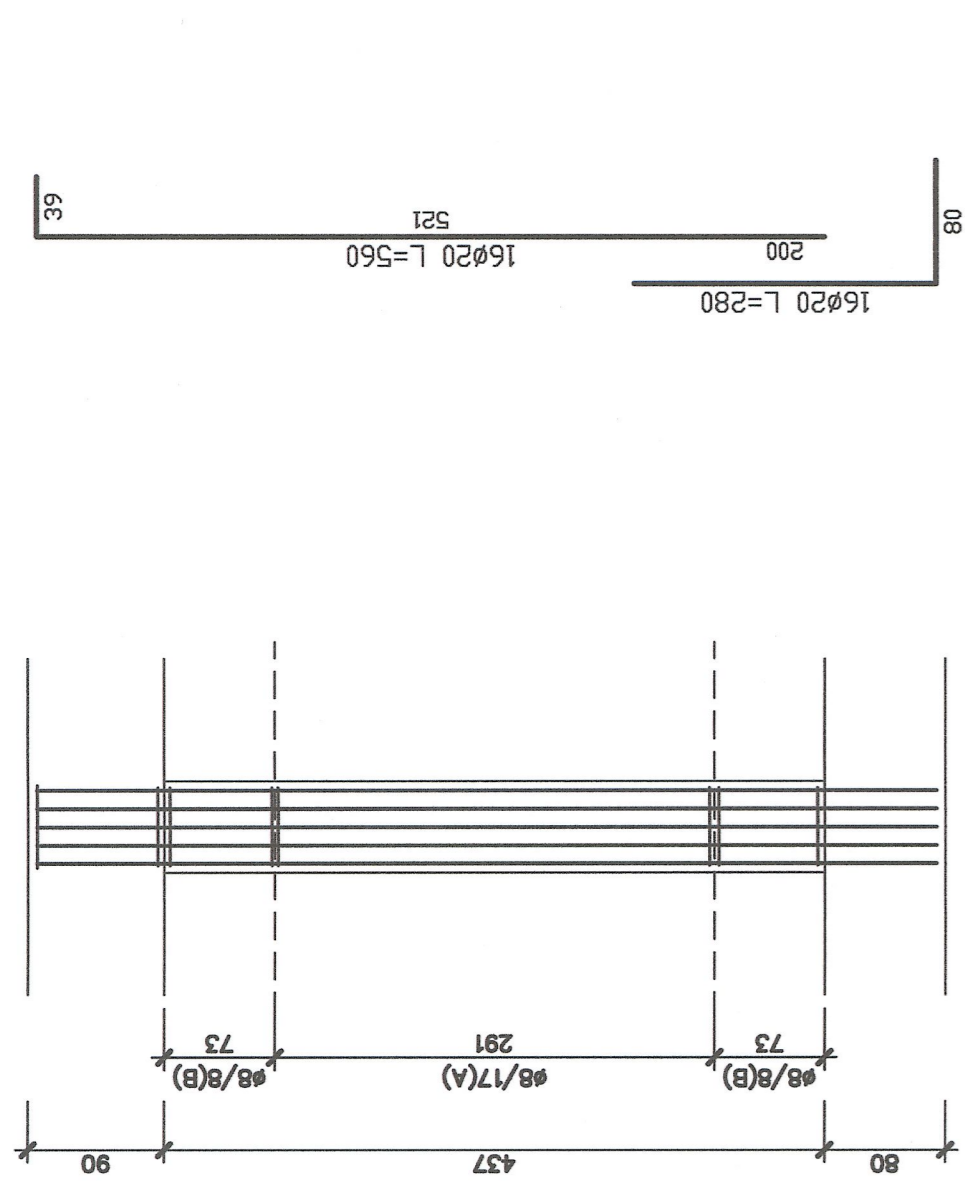


ASTA -->	I
SU	SI
ESERCIZIO	SI
TAGLIO	SI
N. MAX.	SI
MEZ/ROE.G.	L.03B Z
Z. ARMATURE	L.14
GENERALE	SI

SEZIONI PILASTRO P004 LOTTO A - DIM. 60x60
SCALA 1:50

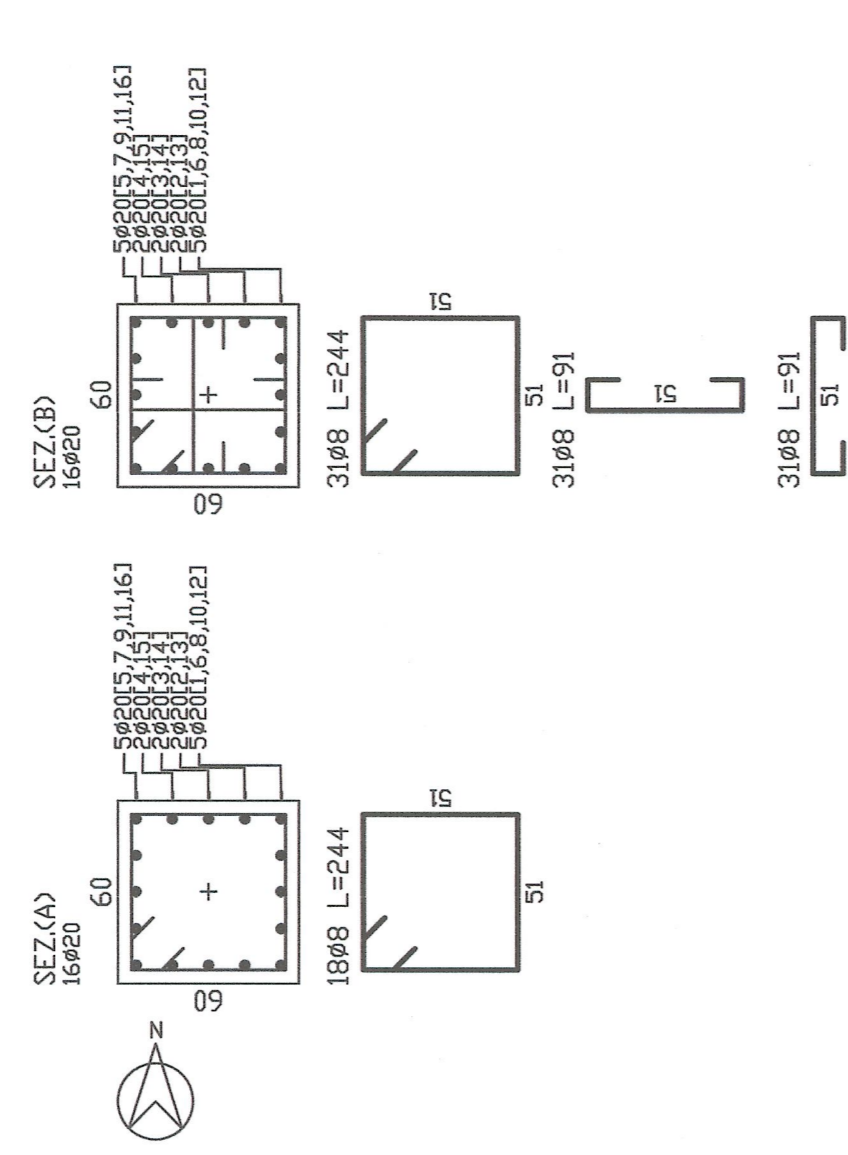


ARMATURA PILASTRO P008 LOTTO A - DIM. 60x60
SCALA 1:50

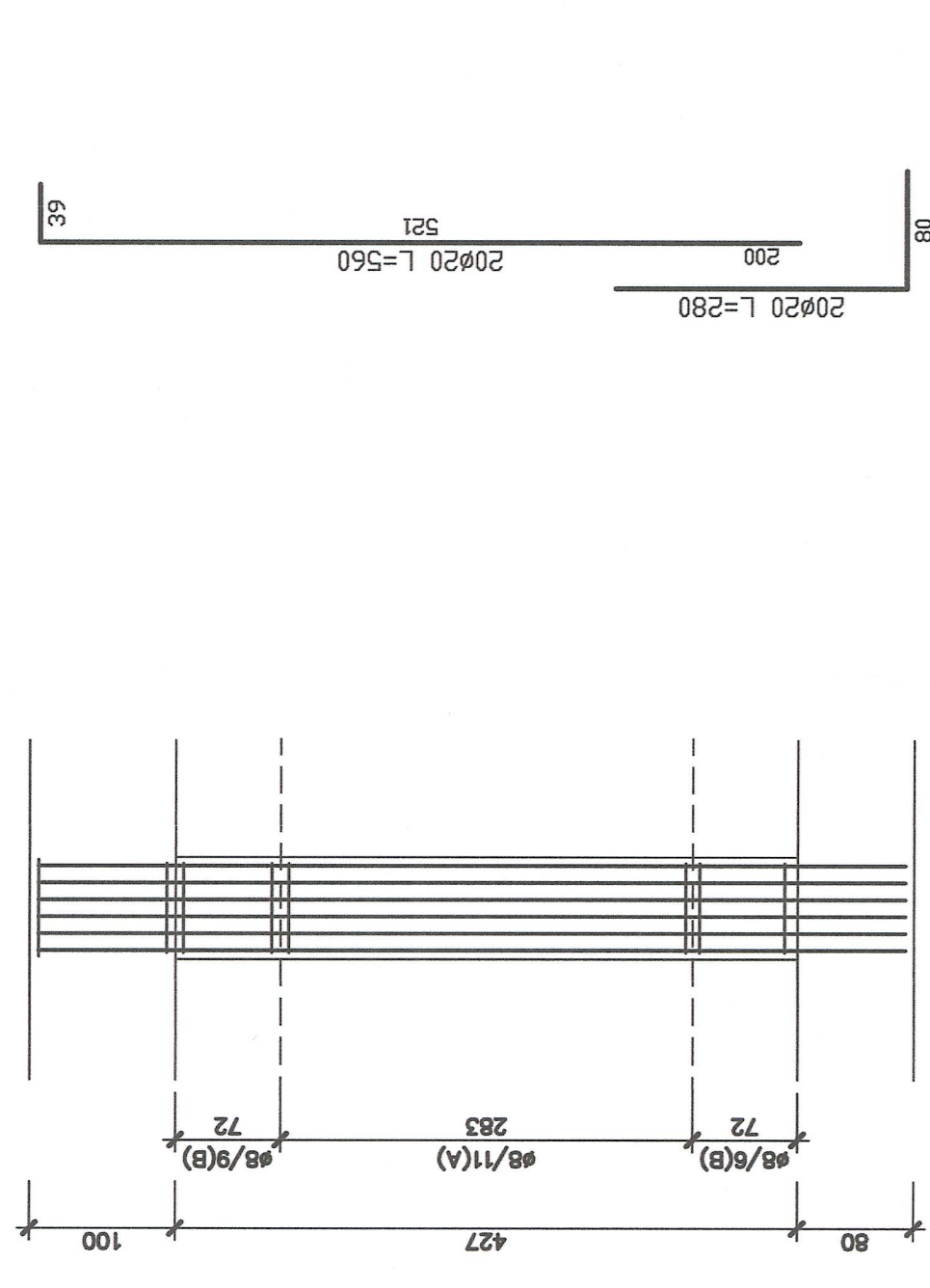


ASTA -->	I
SU	SI
ESERCIZIO	SI
TAGLIO	SI
N. MAX.	SI
MEZ/ROE.G.	L.017 Z
Z. ARMATURE	L.14
GENERALE	SI

SEZIONI PILASTRO P008 LOTTO A - DIM. 60x60
SCALA 1:50

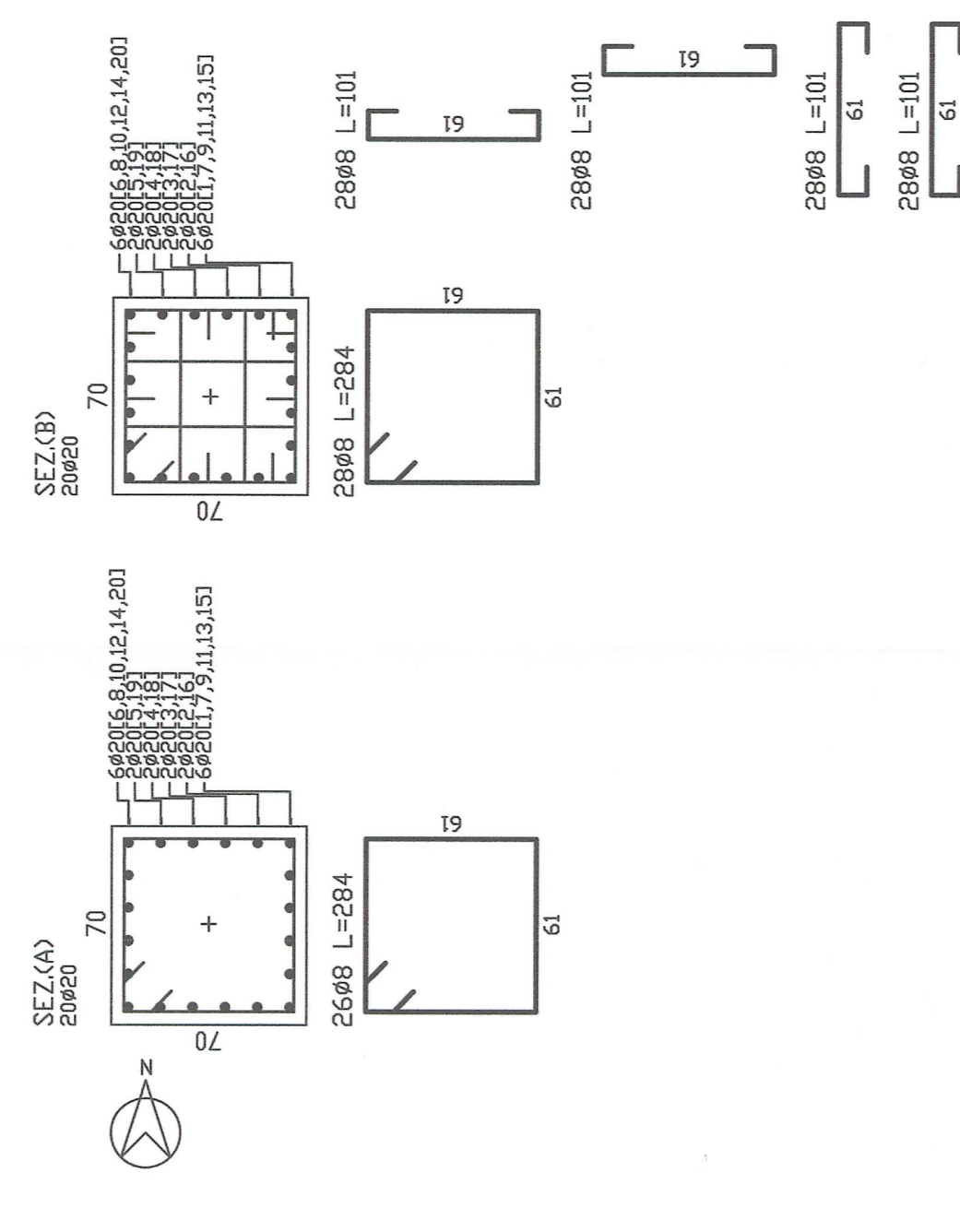


ARMATURA PILASTRO P012 LOTTO A - DIM. 70x70
SCALA 1:50

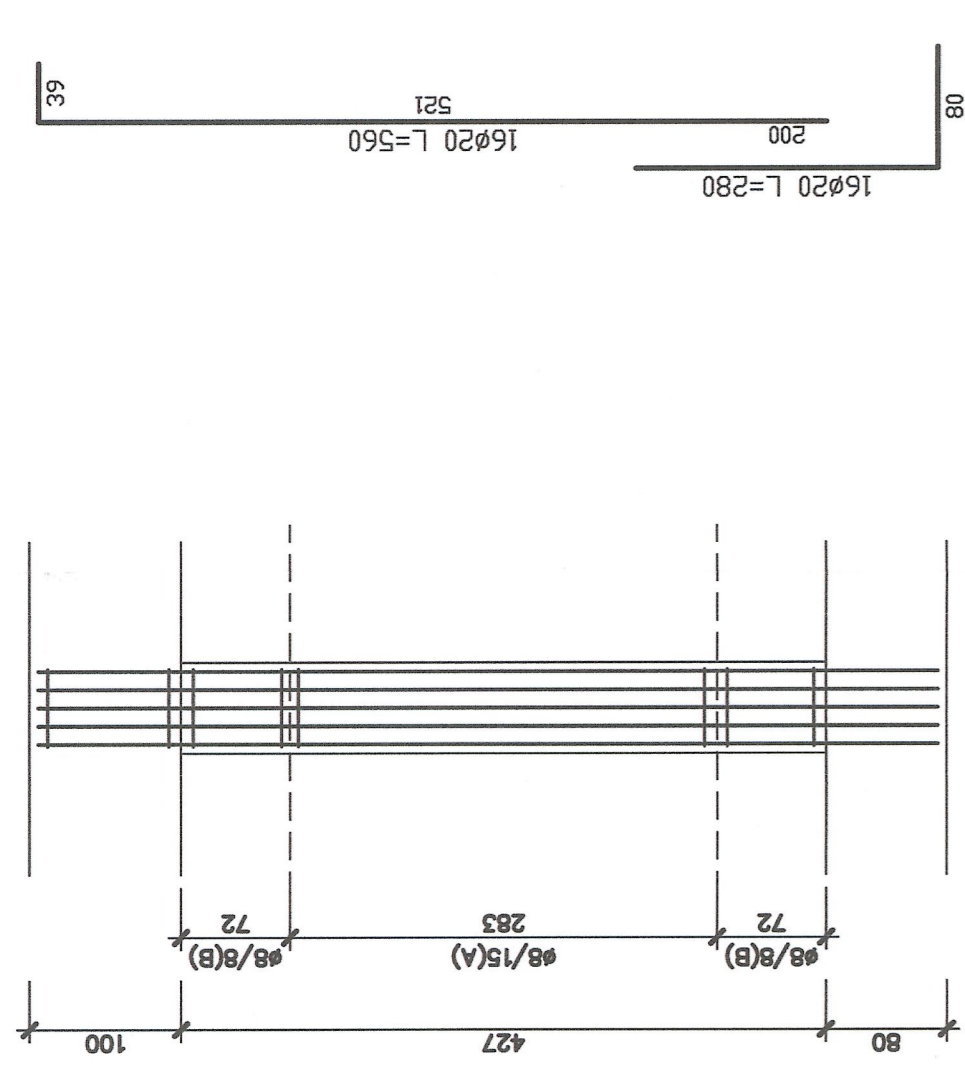


ASTA -->	I
SU	SI
ESERCIZIO	SI
TAGLIO	SI
N. MAX.	SI
MEZ/ROE.G.	L.05 Z
Z. ARMATURE	L.2B
GENERALE	SI

SEZIONI PILASTRO P012 LOTTO A - DIM. 70x70
SCALA 1:50

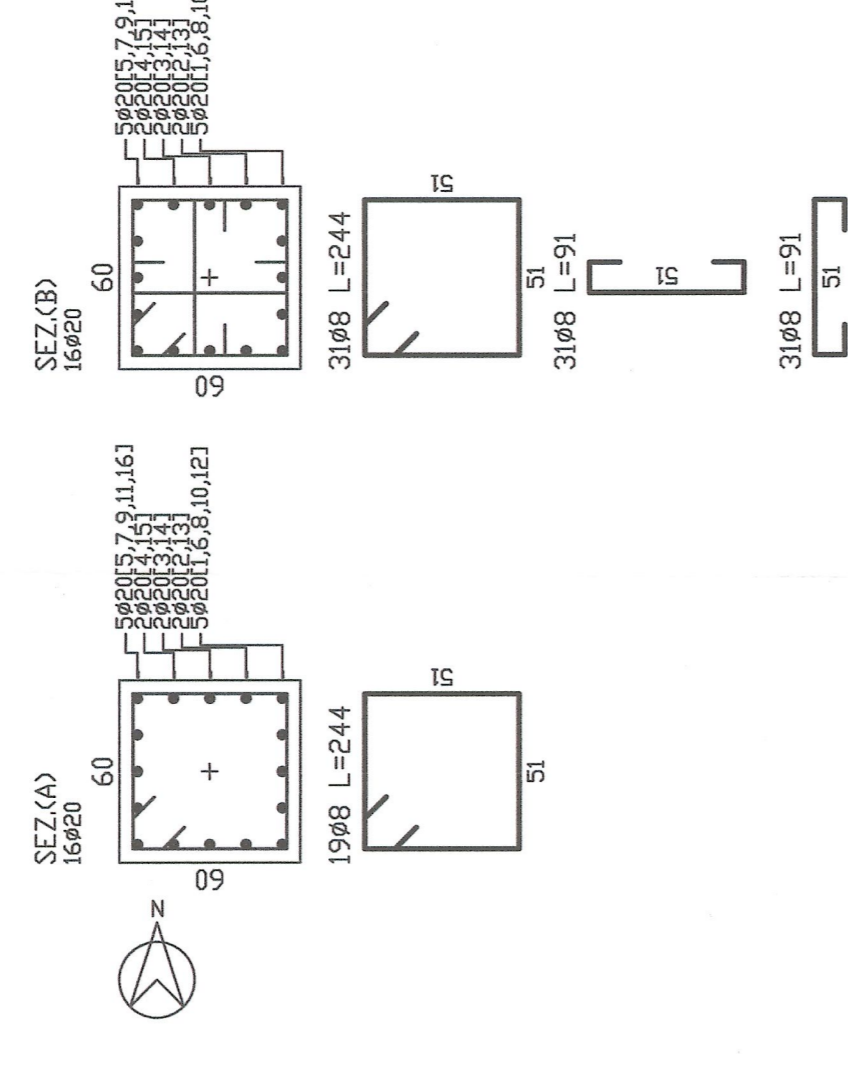


ARMATURA PILASTRO P004 LOTTO B - DIM. 70x70
SCALA 1:50

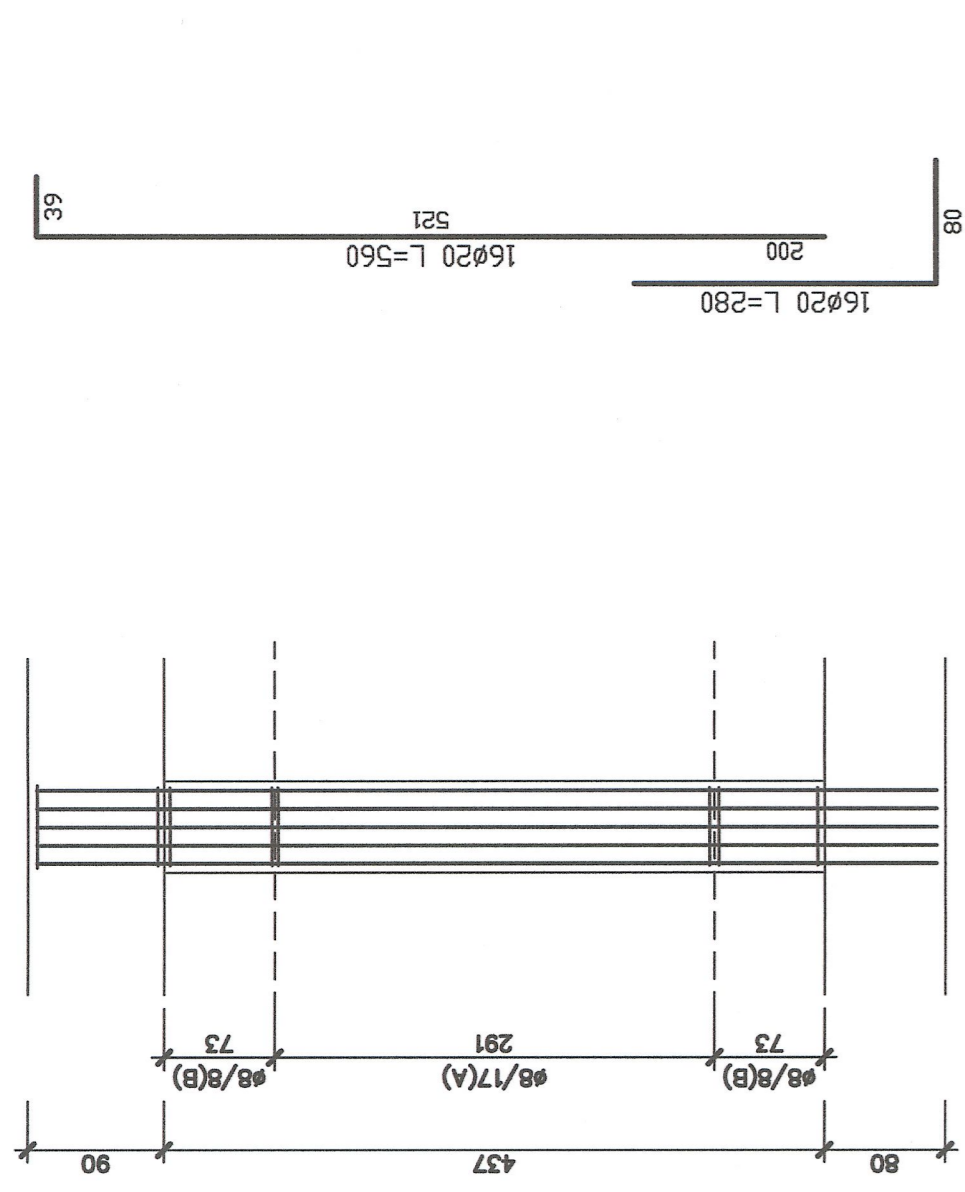


ASTA -->	I
SU	SI
ESERCIZIO	SI
TAGLIO	SI
N. MAX.	SI
MEZ/ROE.G.	L.05E Z
Z. ARMATURE	L.11
GENERALE	SI

SEZIONI PILASTRO P004 LOTTO B - DIM. 70x70
SCALA 1:50

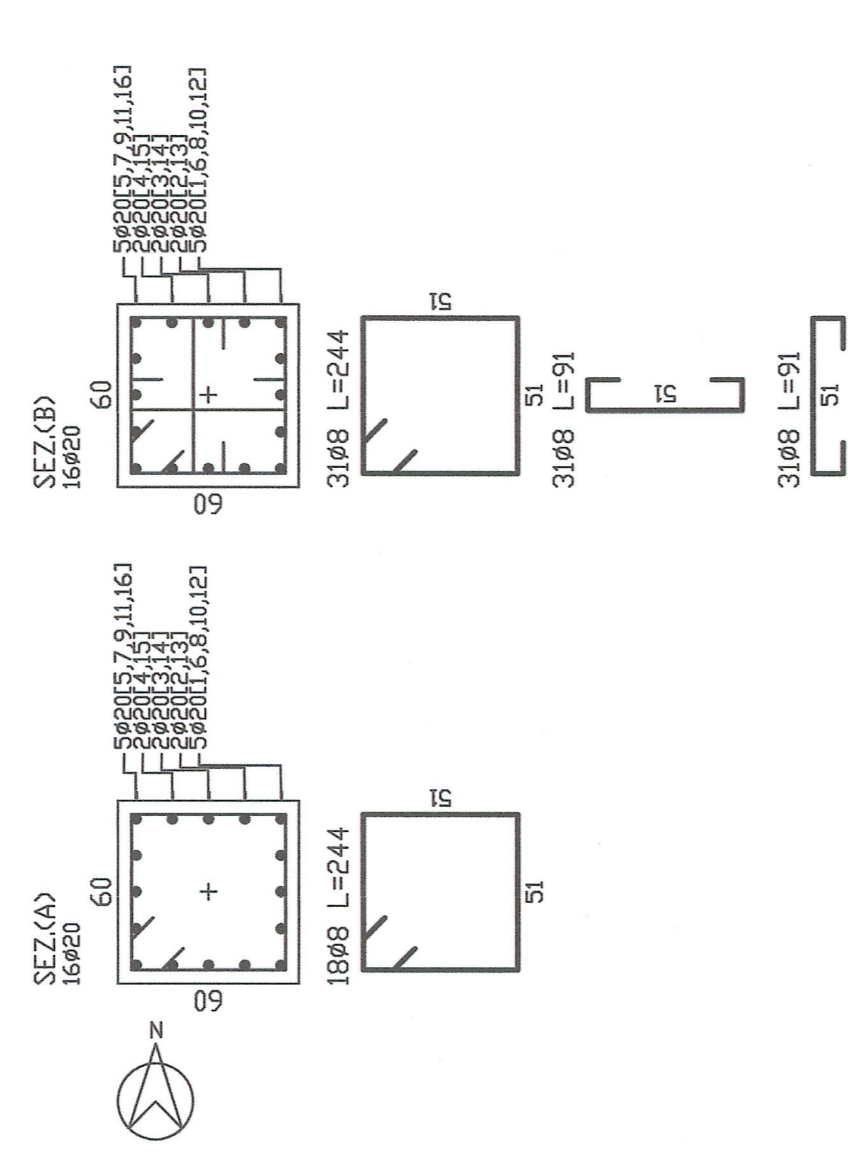


ARMATURA PILASTRO P006 LOTTO B - DIM. 60x60
SCALA 1:50

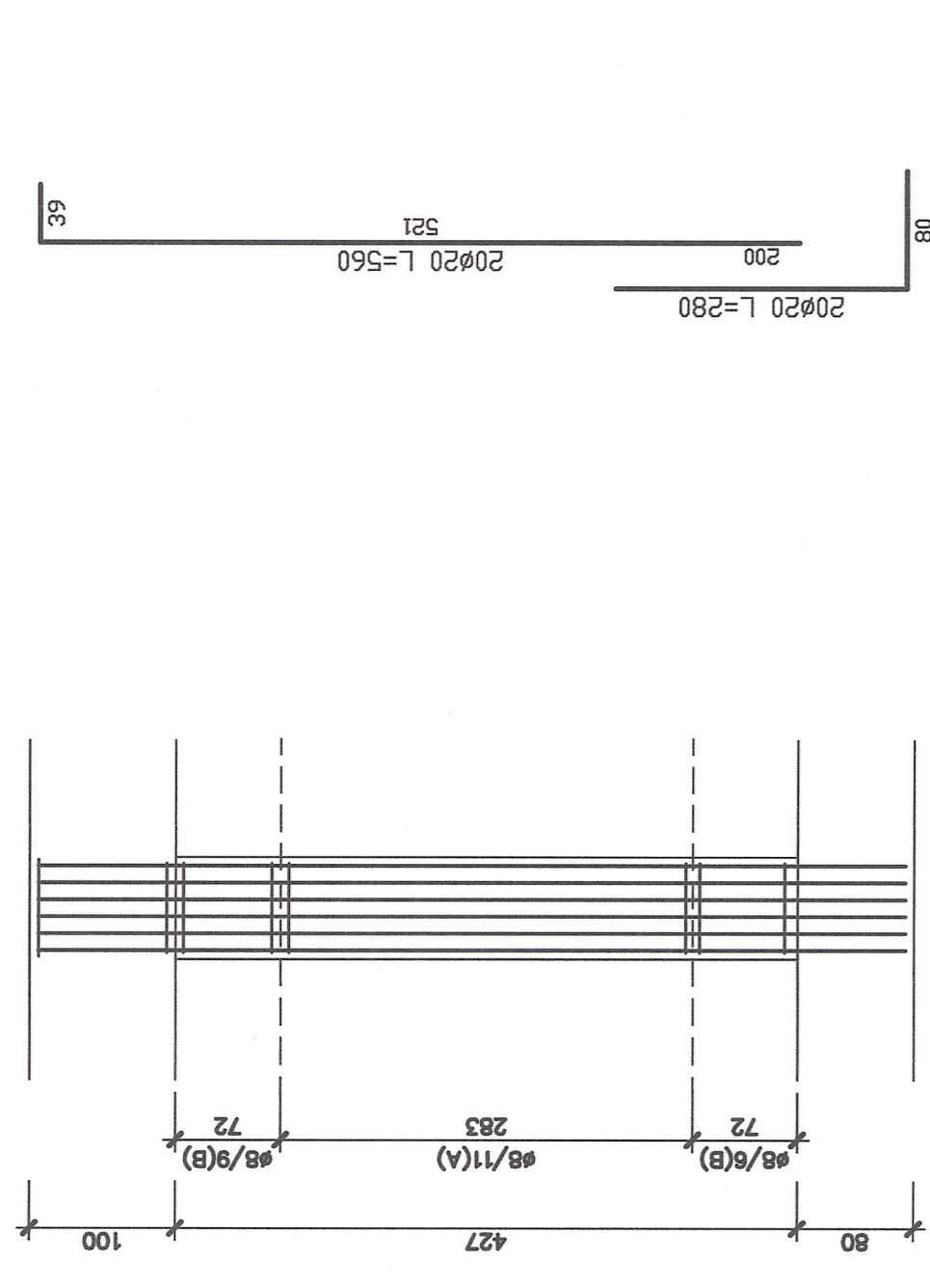


ASTA -->	I
SU	SI
ESERCIZIO	SI
TAGLIO	SI
N. MAX.	SI
MEZ/ROE.G.	L.05 Y
Z. ARMATURE	L.3B
GENERALE	SI

SEZIONI PILASTRO P006 LOTTO B - DIM. 60x60
SCALA 1:50

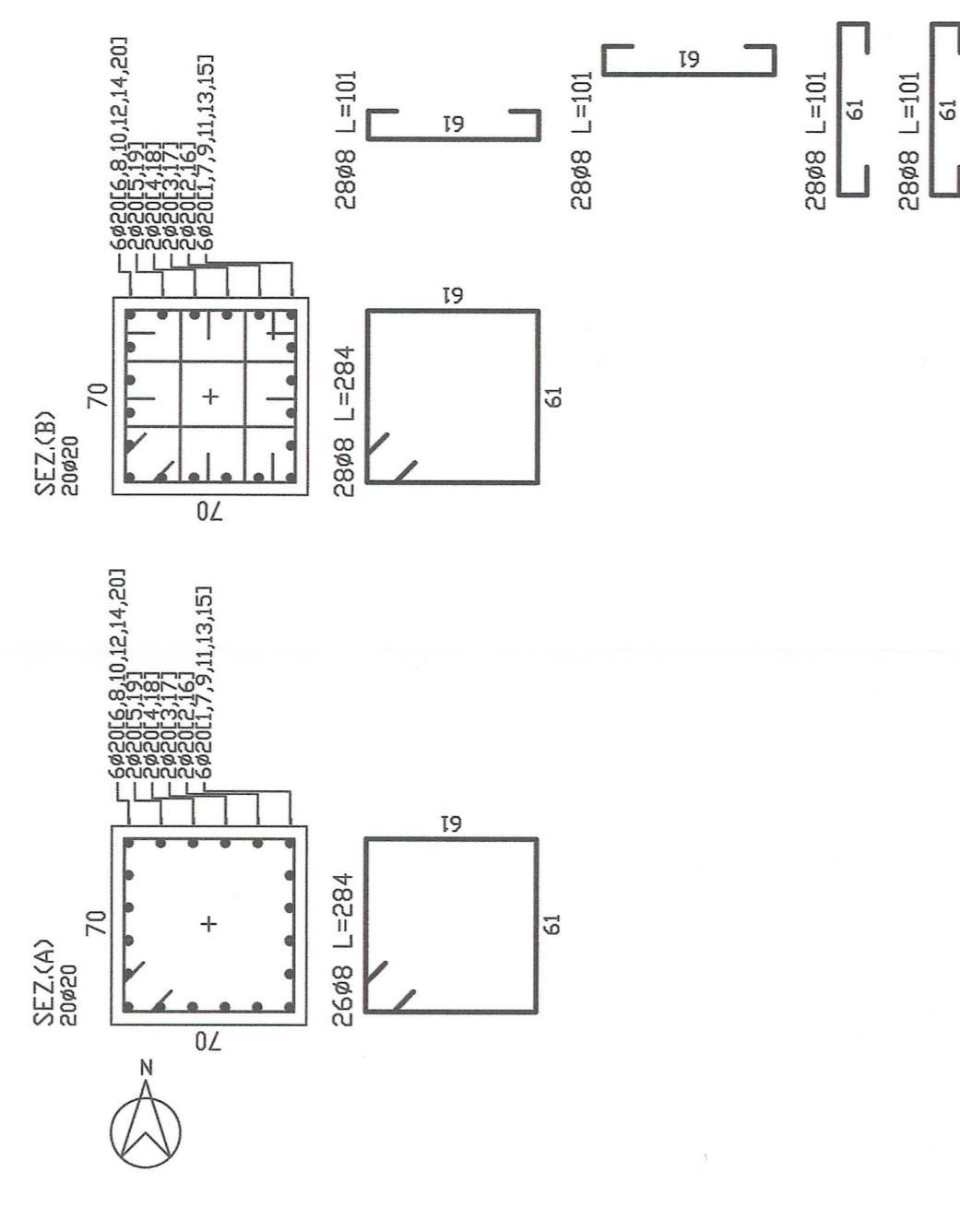


ARMATURA PILASTRO P007 LOTTO B - DIM. 70x70
SCALA 1:50

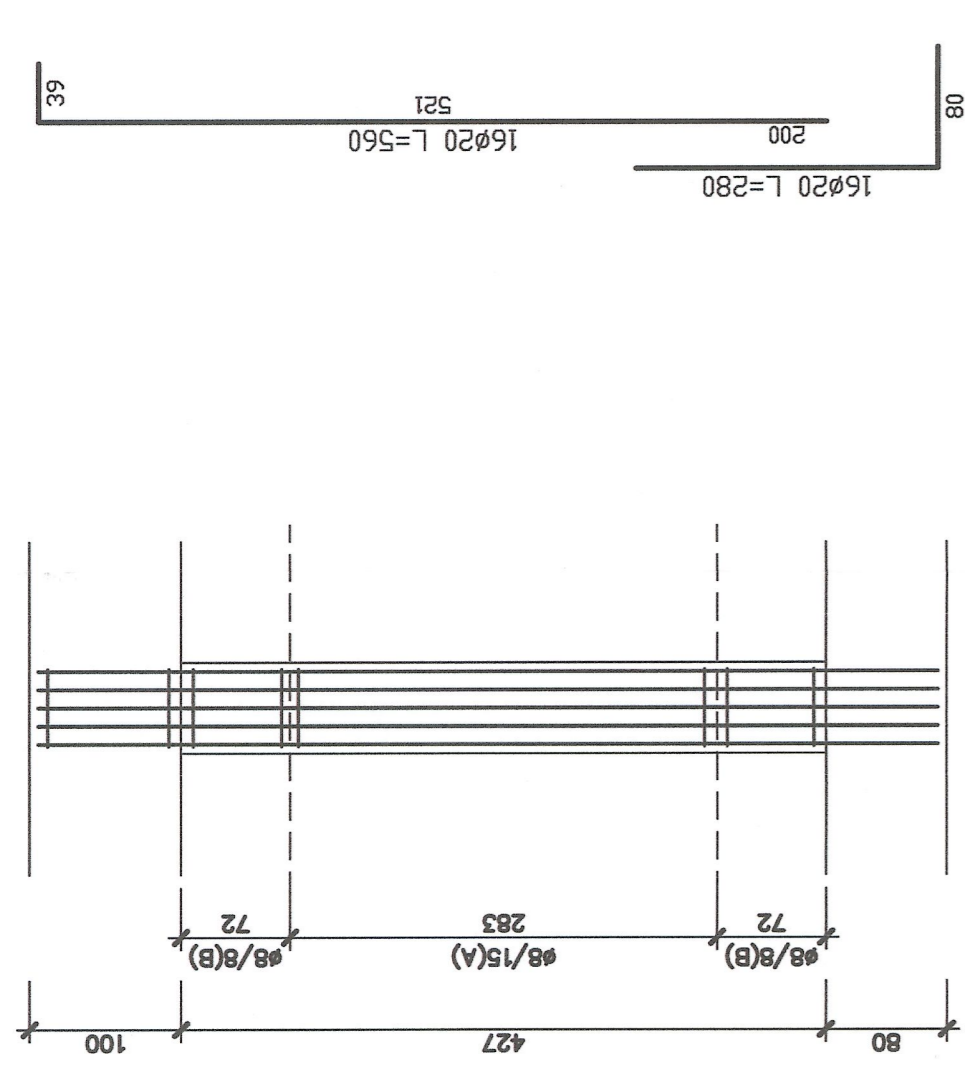


ASTA -->	I
SU	SI
ESERCIZIO	SI
TAGLIO	SI
N. MAX.	SI
MEZ/ROE.G.	L.0BZ Z
Z. ARMATURE	L.11
GENERALE	SI

SEZIONI PILASTRO P007 LOTTO B - DIM. 70x70
SCALA 1:50

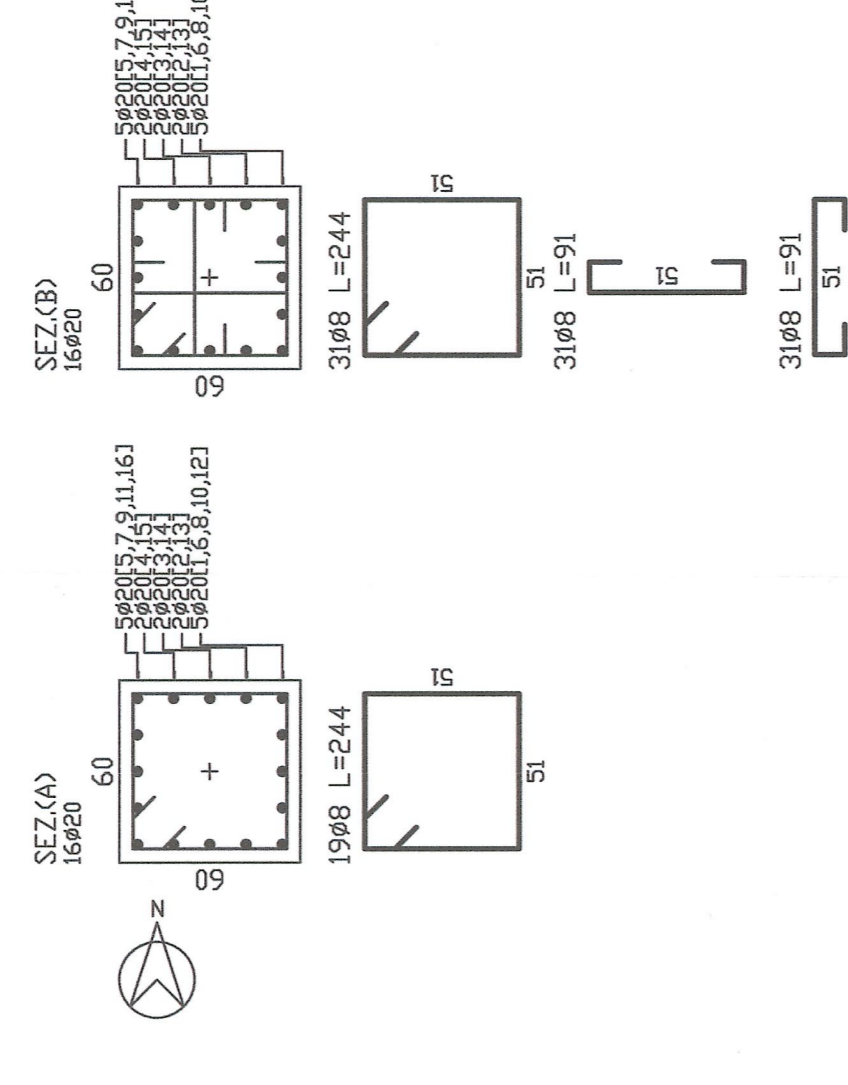


ARMATURA PILASTRO P001 LOTTO B - DIM. 70x70
SCALA 1:50

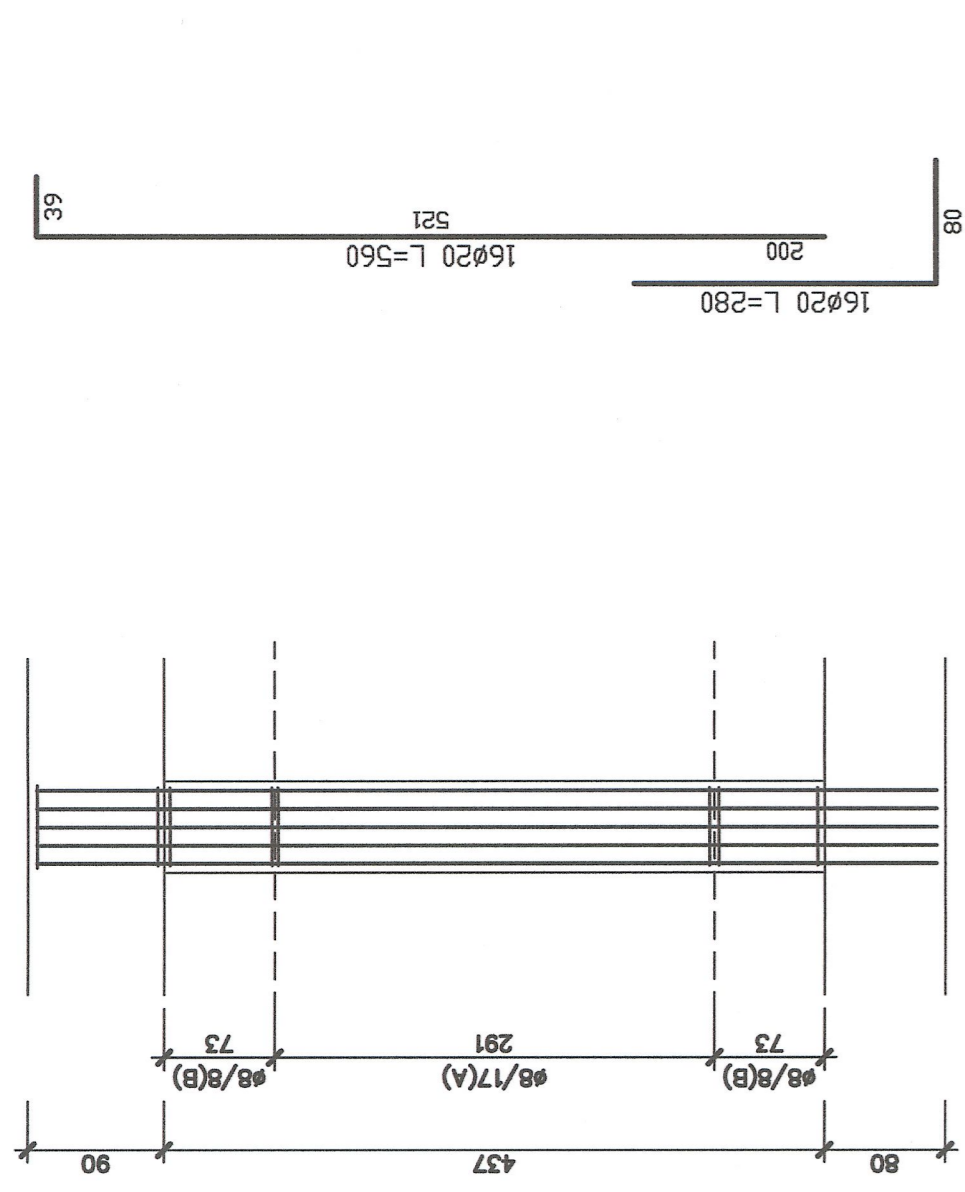


ASTA -->	I
SU	SI
ESERCIZIO	SI
TAGLIO	SI
N. MAX.	SI
MEZ/ROE.G.	L.05E Z
Z. ARMATURE	L.11
GENERALE	SI

SEZIONI PILASTRO P001 LOTTO B - DIM. 70x70
SCALA 1:50

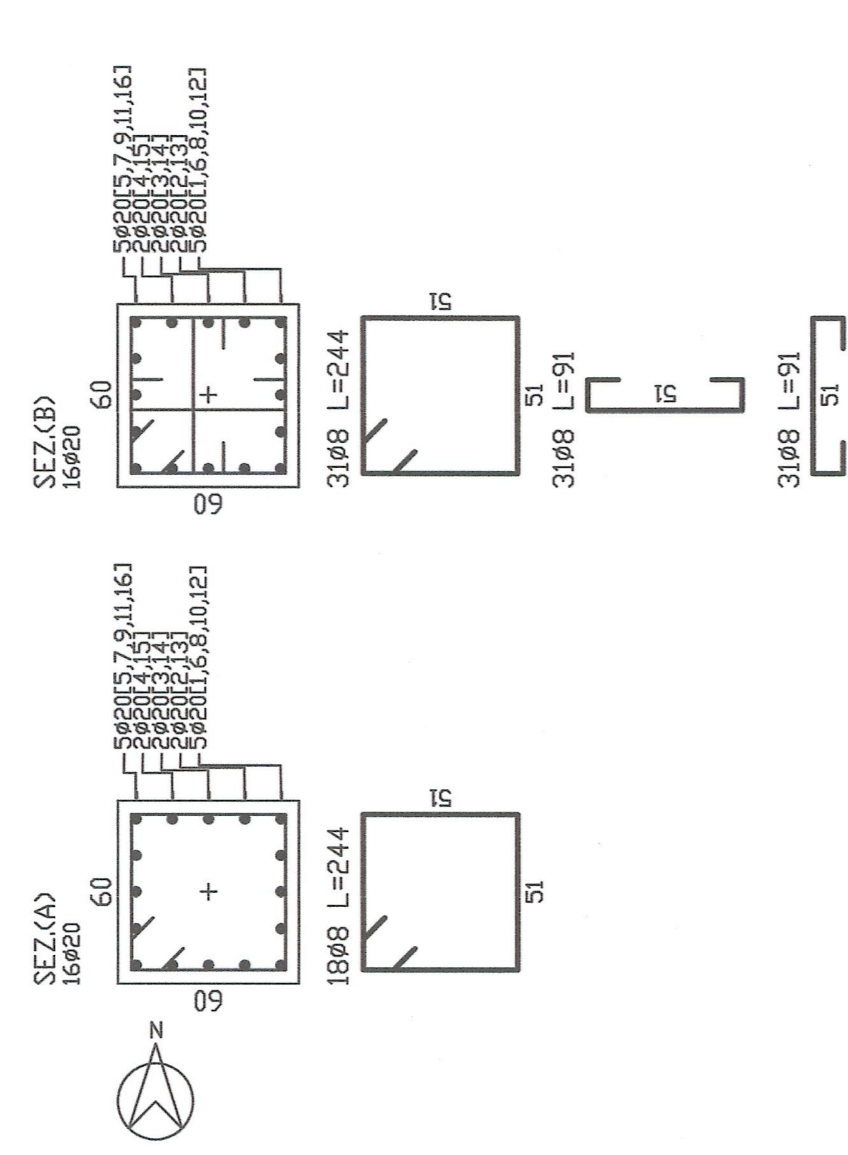


ARMATURA PILASTRO P008 LOTTO B - DIM. 70x70
SCALA 1:50

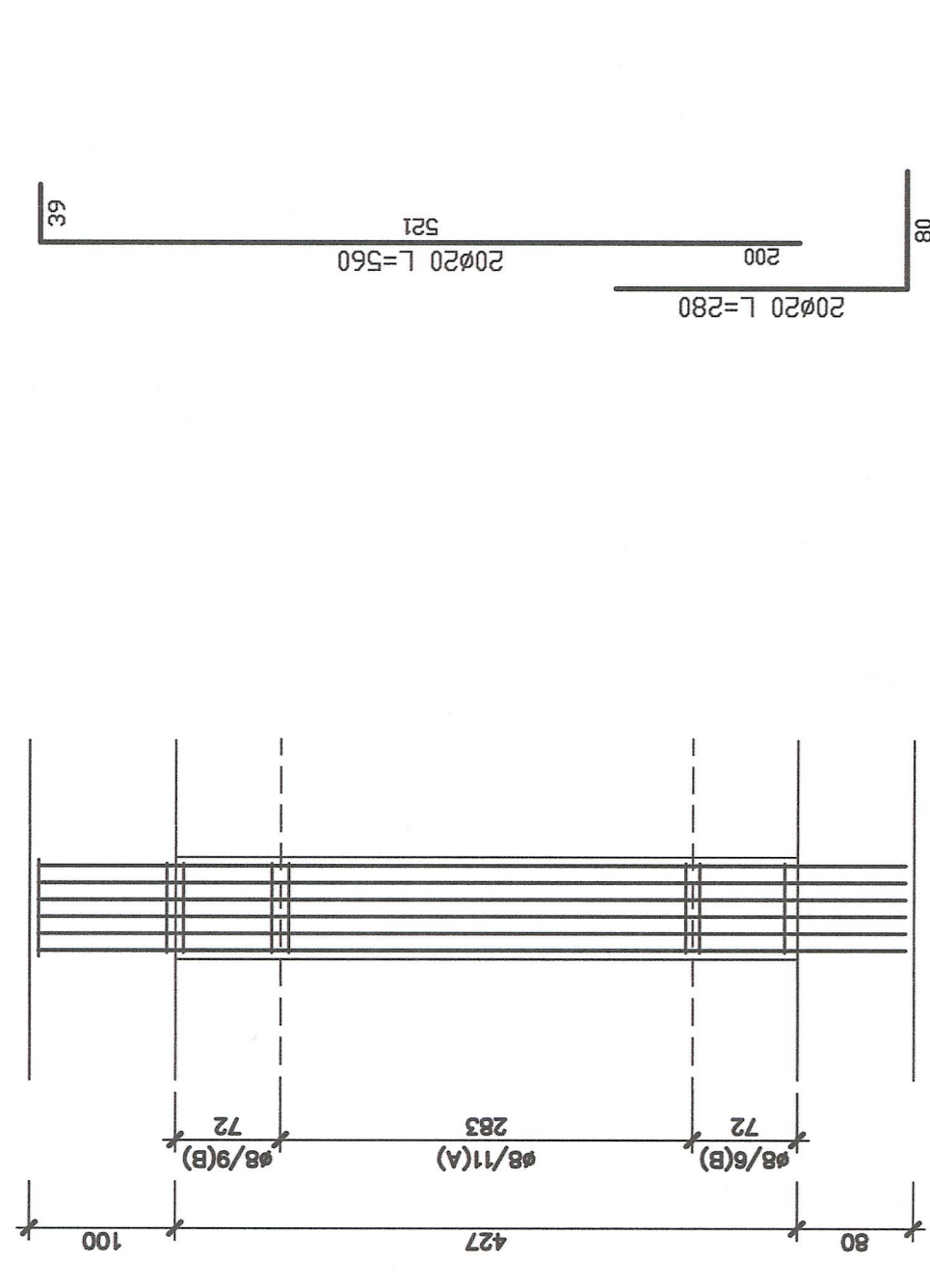


ASTA -->	I
SU	SI
ESERCIZIO	SI
TAGLIO	SI
N. MAX.	SI
MEZ/ROE.G.	L.05 Y
Z. ARMATURE	L.3B
GENERALE	SI

SEZIONI PILASTRO P008 LOTTO B - DIM. 70x70
SCALA 1:50

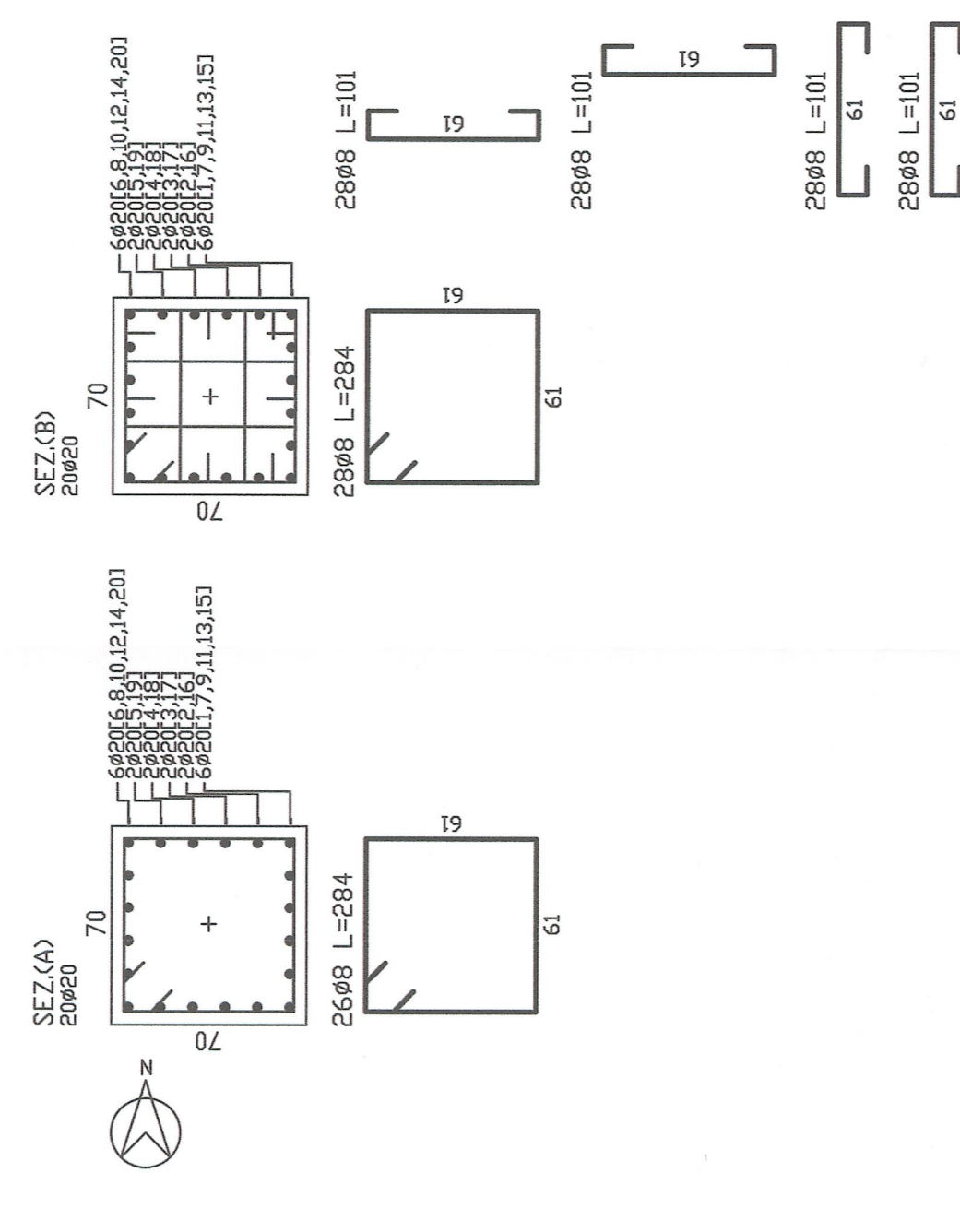


ARMATURA PILASTRO P007 LOTTO A - DIM. 70x70
SCALA 1:50



ASTA -->	I
SU	SI
ESERCIZIO	SI
TAGLIO	SI
N. MAX.	SI
MEZ/ROE.G.	L.05 Z
Z. ARMATURE	L.2B
GENERALE	SI

SEZIONI PILASTRO P007 LOTTO A - DIM. 70x70
SCALA 1:50



CARATTERISTICHE STRUTTURALI

Classificazione	Dimensione di riferimento (mm)	Tipologia di struttura	Classe di resistenza
Calcestruzzo (UNI EN 206-1)	C25/30	Colonna	C25/30
Acciaio	S420B	Barra	S420B
Acciaio	S420B	Barra	S420B
Acciaio	S420B	Barra	S420B

COMPONENTI STRUTTURALI - RESISTENZA AL FUOCO (D.M. 16/02/2007)

Elemento	Resistenza (min)	Resistenza (max)
Colonna	120 min	180 max
Trave	120 min	180 max
Placca	120 min	180 max
Trave	120 min	180 max
Placca	120 min	180 max
Trave	120 min	180 max
Placca	120 min	180 max
Trave	120 min	180 max
Placca	120 min	180 max

ACCIAIO PER OPERE IN C.A.
Armatura ordinata in acciaio ad alta resistenza

Acciaio S420 B (ex S420 B4)

RAPIPORTI DE REFERENZE / RELAZIONE DI RIFERIMENTO:
 PDZ-C3A-TES3-1945_50-66-30_10-01 Relazione di calcolo struttura
 PDZ-C3A-TES3-1945_50-66-30_10-01 Relazione illustrativa dei fabbricati dell'area tecnica di Susa
 PDZ-C3A-TES3-1945_50-66-30_10-01 Planimetria architettonica area tecnica di Susa
 PDZ-C3A-TES3-1945_50-66-30_10-01 Relazione di calcolo struttura
 PDZ-C3A-TES3-1945_50-66-30_10-01 Copertura massima fabbricati Susa Ausiliari, Copertature e strutture

L'UNISONIXION - TURIN / COLLEGAMENTO TORINO - LIONE
 Parte commune italo-francese
 Section transfrontalière

NOUVELLE LIGNE LYON TURIN - NOUVA LINEA TORINO LIONE
 PARTIE COMMUNE FRANCO-ITALIENNE - PARTE COMUNE ITALO-FRANCESE

REVISIONE DE L'AVANT-PROJET DE REFERENCE - REVISIONE DEL PROGETTO DEFINITIVO
 CUP C11J05000030001

GENIE CIVIL - OPERE CIVILI
 PLAIN DE SUSAS - PIANA DI SUSAS
 BATIMENTS - FABBRICATI
 BATTIMENTI SERVIZI ACCESSOIRES - FSA - FABBRICATI SERVIZI AUSILIARI - FSA

PROJET DES STRUCTURES - FERRAILLAGE PILIERS
 PROGETTO STRUTTURALE - ARMATURE PILASTRI

Descrizione	Quantità	Unità	Prezzo Unitario	Importo
...

REVISIONE DEL PROGETTO DEFINITIVO
 1:50

PROGETTO STRUTTURALE - ARMATURE PILASTRI

PROJET DES STRUCTURES - FERRAILLAGE PILIERS

PLAIN DE SUSAS - PIANA DI SUSAS
 BATIMENTS - FABBRICATI
 BATTIMENTI SERVIZI ACCESSOIRES - FSA - FABBRICATI SERVIZI AUSILIARI - FSA

PROJET DES STRUCTURES - FERRAILLAGE PILIERS
 PROGETTO STRUTTURALE - ARMATURE PILASTRI

UNISONIXION - TURIN / COLLEGAMENTO TORINO - LIONE

NOUVELLE LIGNE LYON TURIN - NOUVA LINEA TORINO LIONE
 PARTIE COMMUNE FRANCO-ITALIENNE - PARTE COMUNE ITALO-FRANCESE

REVISIONE DE L'AVANT-PROJET DE REFERENCE - REVISIONE DEL PROGETTO DEFINITIVO
 CUP C11J05000030001

GENIE CIVIL - OPERE CIVILI
 PLAIN DE SUSAS - PIANA DI SUSAS
 BATIMENTS - FABBRICATI
 BATTIMENTI SERVIZI ACCESSOIRES - FSA - FABBRICATI SERVIZI AUSILIARI - FSA

PROJET DES STRUCTURES - FERRAILLAGE PILIERS
 PROGETTO STRUTTURALE - ARMATURE PILASTRI

UNISONIXION - TURIN / COLLEGAMENTO TORINO - LIONE

NOUVELLE LIGNE LYON TURIN - NOUVA LINEA TORINO LIONE
 PARTIE COMMUNE FRANCO-ITALIENNE - PARTE COMUNE ITALO-FRANCESE

REVISIONE DE L'AVANT-PROJET DE REFERENCE - REVISIONE DEL PROGETTO DEFINITIVO
 CUP C11J05000030001

GENIE CIVIL - OPERE CIVILI
 PLAIN DE SUSAS - PIANA DI SUSAS
 BATIMENTS - FABBRICATI
 BATTIMENTI SERVIZI ACCESSOIRES - FSA - FABBRICATI SERVIZI AUSILIARI - FSA

PROJET DES STRUCTURES - FERRAILLAGE PILIERS
 PROGETTO STRUTTURALE - ARMATURE PILASTRI

UNISONIXION - TURIN / COLLEGAMENTO TORINO - LIONE

NOUVELLE LIGNE LYON TURIN - NOUVA LINEA TORINO LIONE
 PARTIE COMMUNE FRANCO-ITALIENNE - PARTE COMUNE ITALO-FRANCESE

REVISIONE DE L'AVANT-PROJET DE REFERENCE - REVISIONE DEL PROGETTO DEFINITIVO
 CUP C11J05000030001

GENIE CIVIL - OPERE CIVILI
 PLAIN DE SUSAS - PIANA DI SUSAS
 BATIMENTS - FABBRICATI
 BATTIMENTI SERVIZI ACCESSOIRES - FSA - FABBRICATI SERVIZI AUSILIARI - FSA

PROJET DES STRUCTURES - FERRAILLAGE PILIERS
 PROGETTO STRUTTURALE - ARMATURE PILASTRI