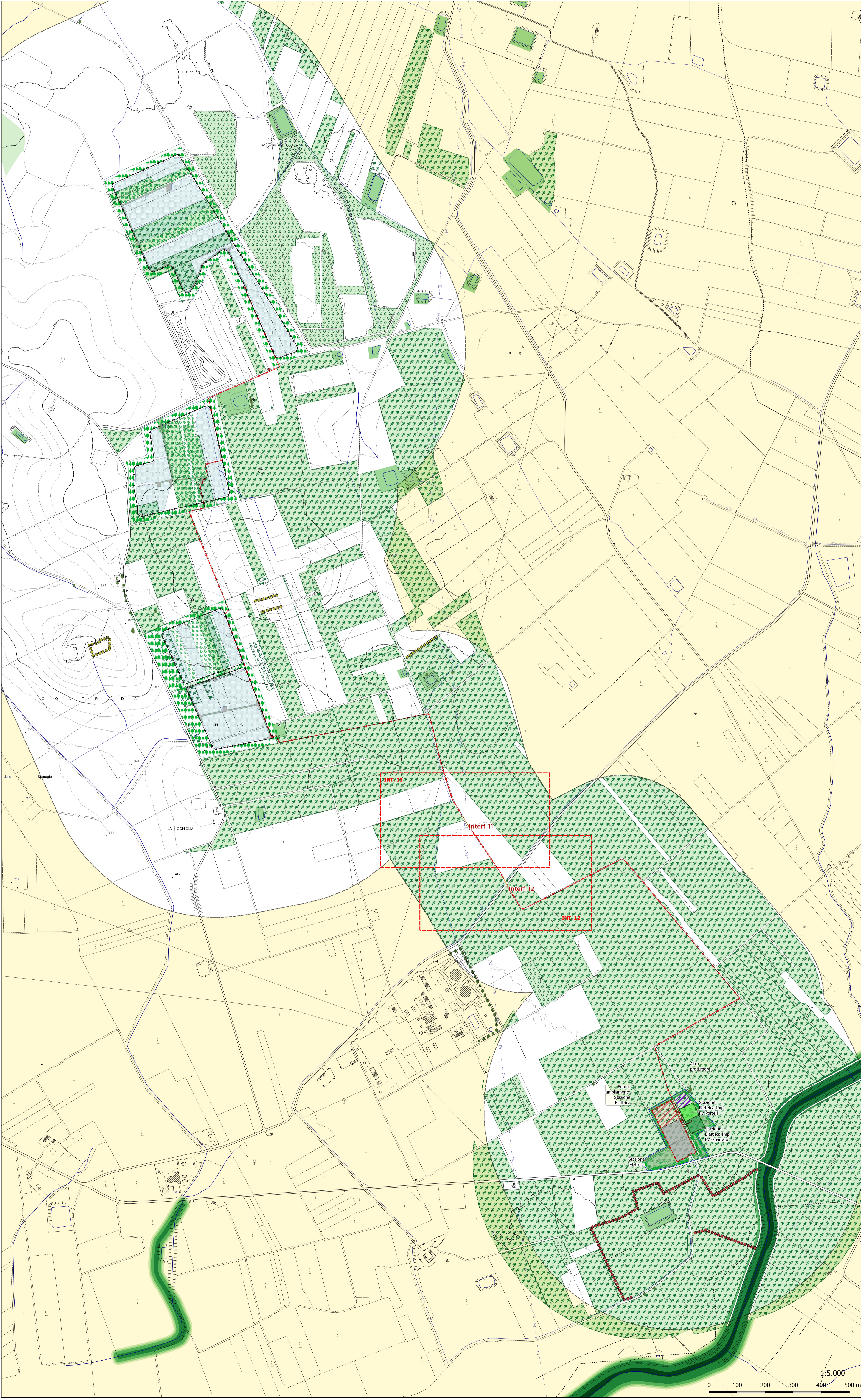


Interferenze:
 - Con il sistema delle valenze floristiche: **NESSUNA**
 - Con il sistema antropico:
 Acquedotto - Interf. 11
 Strade ad alta percorribilità - Interf. 12

- Impianti in progetto**
- Scavo a sezione obbligata
 - T.O.C.
 - Recinzioni Sottostazione Elettrica
 - Confini stazioni elettriche
 - Recinzioni Stazioni Utenti
 - Recinzioni impianto
 - Aree agricole interne all'impianto
 - Fascia Arborea di Impianto
 - Aree di Installazione
 - Strade interne (bianche)
 - Area di Installazione
- Stazioni Utente in progetto**
- Stazioni Elettriche
 - Recinzioni
 - Stazioni Elettriche (area verde)
 - Stazioni elettriche (aree)
 - Stazione Elettrica
 - Futuro ampliamento Stazione Elettrica
 - Stazione Elettrica Imp. FV Guarato
 - Stazione Elettrica Imp. FV Portelli
 - Altro produttore
- CARTA DELLA NATURA: VALUTAZIONE**
- 600 metri dalle aree di intervento
 - Singolarità del Paesaggio Agrario
 - alberi in filare
 - alberi isolati
 - Muro a secco
 - Muro a secco (resti)
 - Aree Agricole arborate
 - Uliveti
 - Vigneti
 - Aree a valenza floristica (valutazione)
 - Molto Alta
 - Alta
 - Media
 - Bassa
 - Molto Bassa



TAV		RCP09	
PROGETTO	DATA	DESCRIZIONE	APPROVATO
00	28/05/2023	PRIMA EMISSIONE	SCM
N.	DATA	DESCRIZIONE	ELABORATO
CODIFICA DELL'ELABORATO			
PROGETTO DEFINITIVO			
TITOLO			
COMUNE DI MISILISCEMI - c.da Ballottella/Portelli			
Impianto agro-voltaico di 17,97 MWp denominato PORTELLI			
SCALA	FORMATO	ELABORATO	
1:5.000 - 1:2.000	A0+	Analisi delle interferenze sulle aree a qualità ambientale	
Questo documento contiene informazioni di proprietà intellettuale che non possono essere riprodotte o diffuse senza permesso scritto dalla SCM Engineering. È vietata qualsiasi forma di riproduzione o di divulgazione senza l'esplicito consenso di Portelli s.r.l.			
This document contains information proprietary to Portelli s.r.l. and it will have to be used exclusively for the purposes for which it was created. Reproduction or disclosure without the written permission of Portelli s.r.l. is prohibited.			
PROJECT EXECUTION			
Via C. del Cav. 55 70022 Lattano (BT) Mail: info@scmengineering.it Tel: +39 0831 728955		I.TECNO Geol. Michele Ognibene Ing. Ivo Guarnotta Arch. No. 100/2008 Arch. No. 100/2008 Team di progettazione ambientale Ag. Paolo Cavalli - Geo. Roberto Fico - Ag. Corrado Geronzi	

