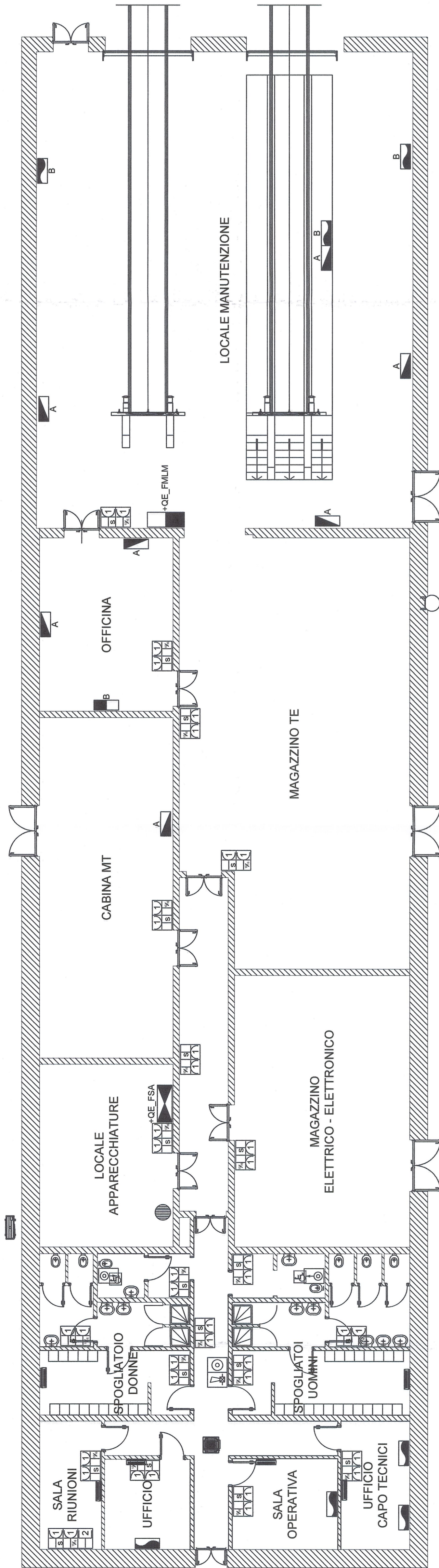
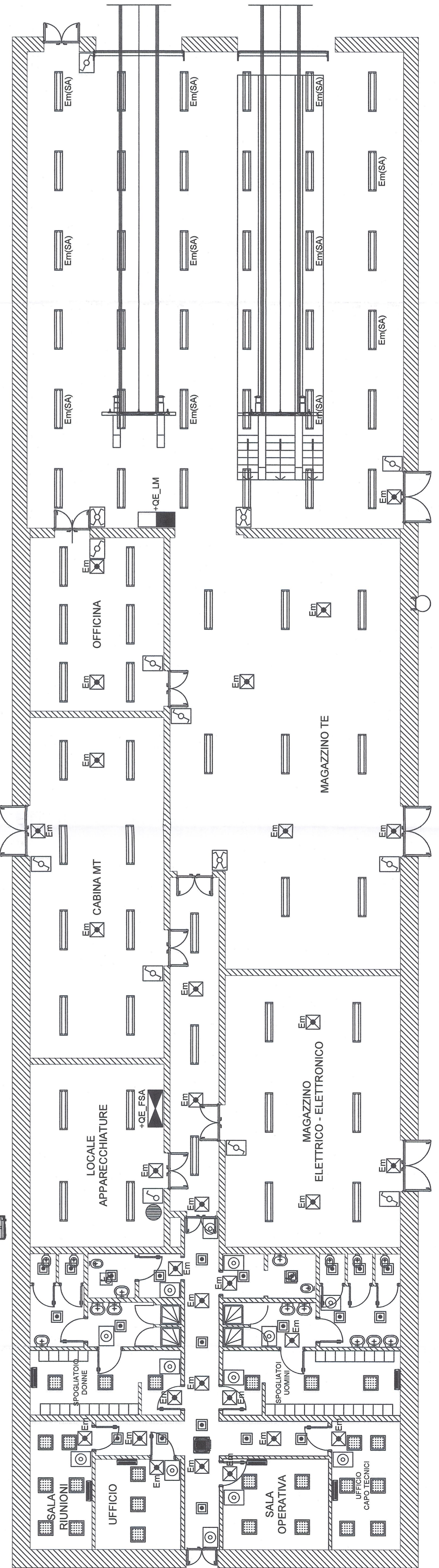


- PIANA DI SUSA -
- EDIFICIO FSA -
- Planimetria impianto di distribuzione F.M. e dati -



- PIANA DI SUSA -
- EDIFICIO FSA -
- Planimetria impianto di distribuzione Luce -



REL.	DESCRIZIONE
	Quadro generale di bassa tensione FSA - "4QE_FSA"
	Quadro di bassa tensione locale manutenzione e magazzino T.E. - "4QE_MN"
	Unità esterna VRF - Tensione nominale Vn= 380 V, potenza assorbibile Pr= 4,5 kW.
	Unità interne VRF - Tensione nominale Vn= 230 V, potenza assorbibile Pr= 50 W.
	Quadretto prese da parete in materiale autosostinguente grado di protezione IP65, classe II, costituito da: - 1) n°1 interruttore magnetotermico differenziale quadripolare, Vn= 400 V, In= 25 A, Icn= 30 mA (interruttore generale); - 2) n°1 presa industriale tipo CEE 3P+N+T, Vn= 230 V, In= 16 A, interbloccata con fusibile; - 3) n°1 presa industriale tipo CEE 3P+N+T, Vn= 400 V, In= 16 A, interbloccata con fusibile; - 4) n°1 presa industriale tipo CEE 3P+T, Vn= 400 V, In= 16 A, interbloccata con fusibile; - 5) n°2 presa a spina con terra laterale e centrale ed alveoli schermati tipo P30 2P+T 10/16 A P30 "schuko". Quadretto prese da parete in materiale autosostinguente grado di protezione IP65, classe II, costituito da: - 1) n°1 interruttore magnetotermico differenziale bipolare, Vn= 230 V, In= 16 A, Icn= 30 mA (protezione prese domestiche); - 2) n°1 presa industriale tipo CEE 3P+N+T, Vn= 230 V, In= 32 A, interbloccata con fusibile; - 3) n°1 presa industriale tipo CEE 3P+N+T, Vn= 400 V, In= 32 A, interbloccata con fusibile; - 4) n°1 presa industriale tipo CEE 3P+T, Vn= 400 V, In= 32 A, interbloccata con fusibile; - 5) n°2 presa a spina con terra laterale e centrale ed alveoli schermati tipo P30 2P+T 10/16 A P30 "schuko". Tavola di sezionamento F.M. interbloccata da 9 modulari in cassetta da: - n°2 prese tipo P30 2P+T 10/16 A P30 "schuko" (2 modulari) utenza privilegiata UPS; - n°3 prese tipo RL45 (3 modulari). Prese a spina a poli allineati con alveoli schermati tipo P17/11 2P+T 10/16 A "tipasso". Prese a spina con terra laterale e centrale ed alveoli schermati tipo P30 2P+T 10/16 A P30 "schuko". Prese telefoniche tipo RJ45. Pannello illuminante da incasso a LED, corpo e telaio in alluminio, diffusore in plexiglass. Lampada LED white, 4000 K - 54700 lm, 116 mA, durata 5000 h, cablaggio con reattore elettronico CTL-F, 230 V - 50 Hz, potenza assorbibile 50 W, grado di protezione IP20. Apparecchio di illuminazione quadrato da incasso a LED, corpo in alluminio dotato di sistema di dissipazione passiva del calore, riflettore in alluminio, lampada LED white, 4000 K - 19250 lm, efficacia luminosa 80,19 (lm/W), alimentatore elettronico, potenza totale assorbibile 60 W, grado di protezione IP20. Apparecchio di illuminazione quadrato da incasso a LED, corpo in alluminio dotato di sistema di dissipazione passiva del calore, riflettore in alluminio, lampada LED white, 4000 K - 1100 lm, efficacia luminosa 62,41 (lm/W), alimentatore elettronico, potenza totale assorbibile 60 W, grado di protezione IP20. Apparecchio di illuminazione emergenza a LED, corpo in policarbonato, ottica simmetrica in alluminio satinato, schema in vetro temprato ad elevata trasparenza, potenza 16 W, assorbimento 0,9 W, flusso 262 lm, autonomia 1h, tempo di ricarica 12 h, batteria NiCd 4,8 V - 0,75 Ah, Dotata di Audilest funzionamento in sola emergenza (SE). Apparecchio illuminante tipo armatura stagna, corpo in policarbonato infrangibile ed autosostinguente, diffusore in policarbonato trasparente, riflettore in acciaio zincato preverniciato, lampada fluorescente lineare FL 2x48 W, 50 Hz, grado di protezione IP65, classe I, Cat.ata ancia in emergenza funzionamento sempre acceso (SA). Interruttore unipolare 10 A, 230 V. Deviatore, 10 A, 230 V. Invertitore, 10 A, 230 V. Pulsante, 10 A, 230 V. Altezza d'installazione 120 cm. (*). Allarme critico acustico chiamata d'emergenza bagno disabili. Circuito a bassissima tensione di sicurezza "SELV", 12 V. Pulsante a tirante per chiamata d'emergenza bagno disabili. Circuito a bassissima tensione di sicurezza "SELV", 12 V. Tavolazione allarme chiamata d'emergenza bagno disabili. Circuito a bassissima tensione di sicurezza "SELV", 12 V. NOTA BENE: -) per l'alimentazione dei circuiti Luce forza motrice (F.M.), dovranno essere utilizzati tubi protettivi pieghevoli in PVC non propagante la fiamma aventi le seguenti caratteristiche: - resistenza allo schiacciamento e all'urto tipo "medio" codice 33 per i tubi incassati a pavimento; - resistenza allo schiacciamento e all'urto tipo "leggero" codice 22 per i tubi incassati a parete alo soffitto; - resistenza al fuoco secondo IEC 6952-2-1. Diametro esterno \geq 16 mm; -) ** per la zona ricarica che prevede un impianto antideflagrante (EX) si dovranno utilizzare tubazioni a vista in acciaio tipo Conduits; -) * altezze consigliate allo scopo di eliminare le barriere architettoniche secondo quanto prescritto dalla normativa cogente.

DISEGNI DI RIFERIMENTO	
N° DISEGNO	DESCRIZIONE
N° PD2_C3A_TS3_2058	RELAZIONE TECNICA E DIMENSIONAMENTO IMPIANTI

FANSONI YON - TURIN / COLLEGAMENTO TORINO - LIONE
 Parte commune franco-italienne
 Sezione transfrontaliere

NOUVELLE LIGNE LYON TURIN - NOUVA LINEA TORINO LIONE
 PARTIE COMMUNE FRANCO-ITALIENNE - PARTE COMUNE ITALO-FRANCESE

REVISION DE L'AVANT-PROJET DE REFERENCE - REVISIONE DEL PROGETTO DEFINITIVO
 COP 0110560030001

GENIE CIVIL - GENIO CIVILE
 PLAINE DE SUSA - PIANA DI SUSA
 BATIMENTS - FABBRICATI
 EQUIPEMENTS ELECTRIQUES - VUE EN PLAN EQUIPMENTS ECLAIRAGE ET F.M.
 IMPIANTI ELETTRICI - PLANIMETRIA IMPIANTI LUCE E F.M.

PROFESSIONNEL RESPONSABLE
 ING. ANGELO MACCARELLI

PROFESSIONISTA
 ING. ANGELO MACCARELLI
 COL.N. 120831

REDAZIONE
 ING. ANGELO MACCARELLI
 COL.N. 120831

PROFESSIONISTA
 ING. ANGELO MACCARELLI
 COL.N. 120831

PROFESSIONISTA
 ING. ANGELO MACCARELLI
 COL.N. 120831

PROFESSIONISTA
 ING. ANGELO MACCARELLI
 COL.N. 120831

PROFESSIONISTA
 ING. ANGELO MACCARELLI
 COL.N. 120831

PROFESSIONISTA
 ING. ANGELO MACCARELLI
 COL.N. 120831

CAD P D 2 C 3 A T S 3 2 0 6 0 A A P P L I A
 Foglio 24
 PROGETTO DEFINITIVO
 SU 24
 SU 23
 SU 22
 SU 21
 SU 20
 SU 19
 SU 18
 SU 17
 SU 16
 SU 15
 SU 14
 SU 13
 SU 12
 SU 11
 SU 10
 SU 9
 SU 8
 SU 7
 SU 6
 SU 5
 SU 4
 SU 3
 SU 2
 SU 1

FORNITURA
 1:100

