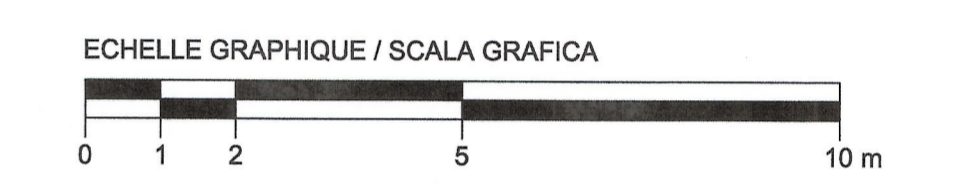
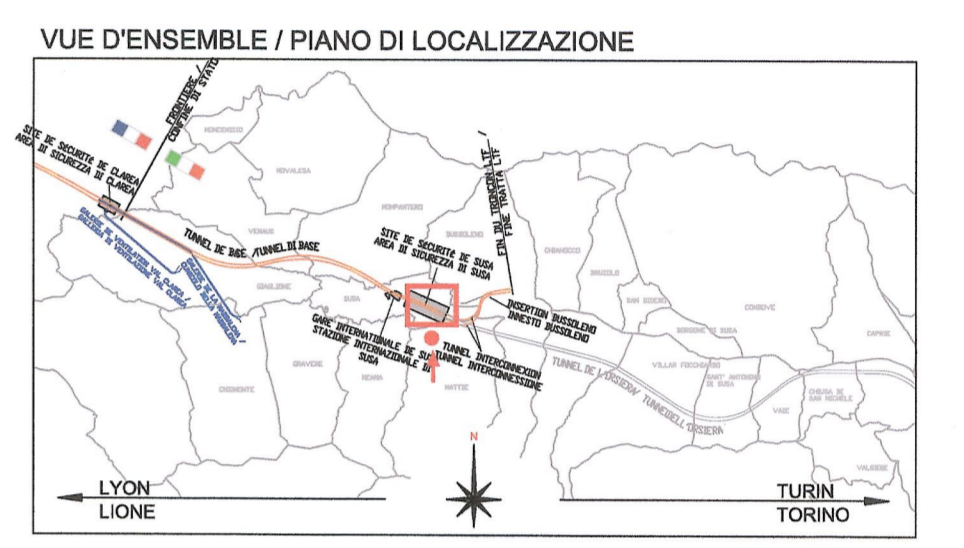
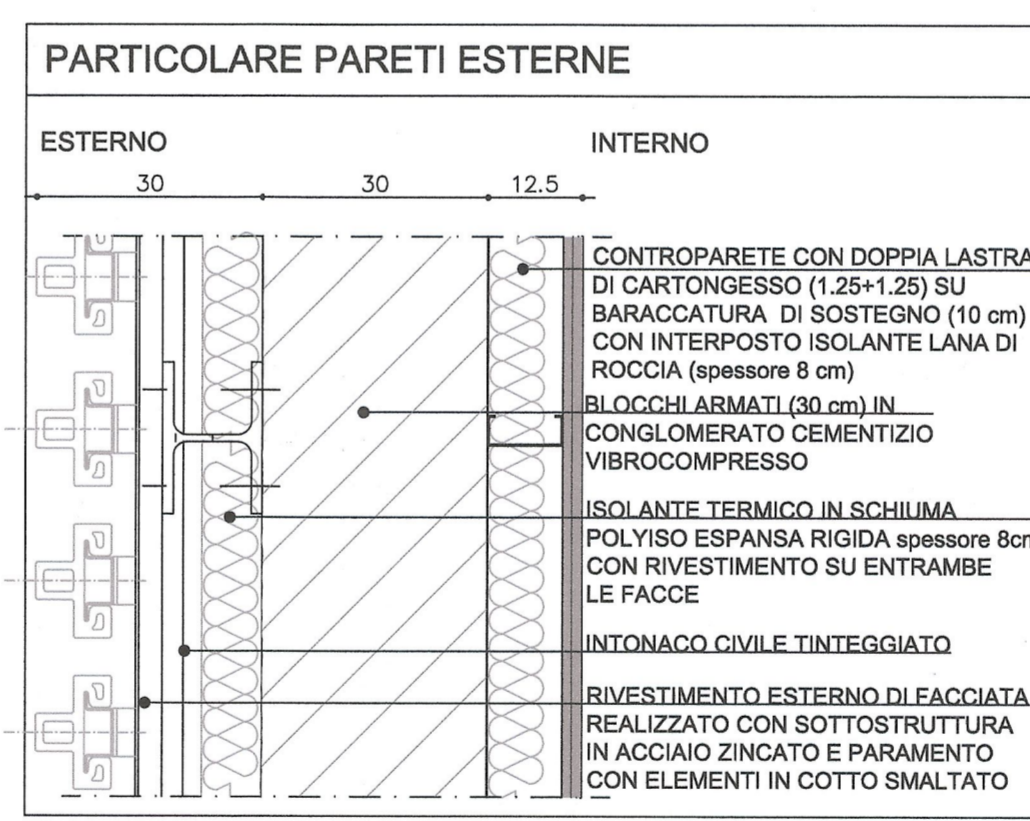
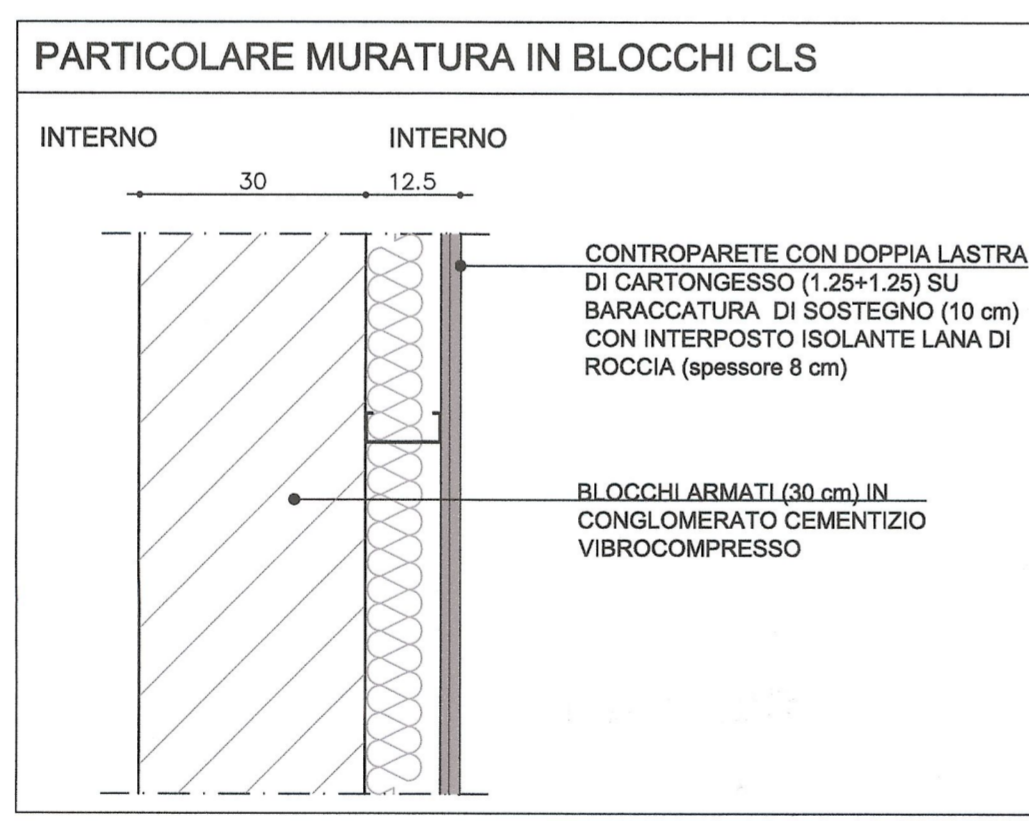
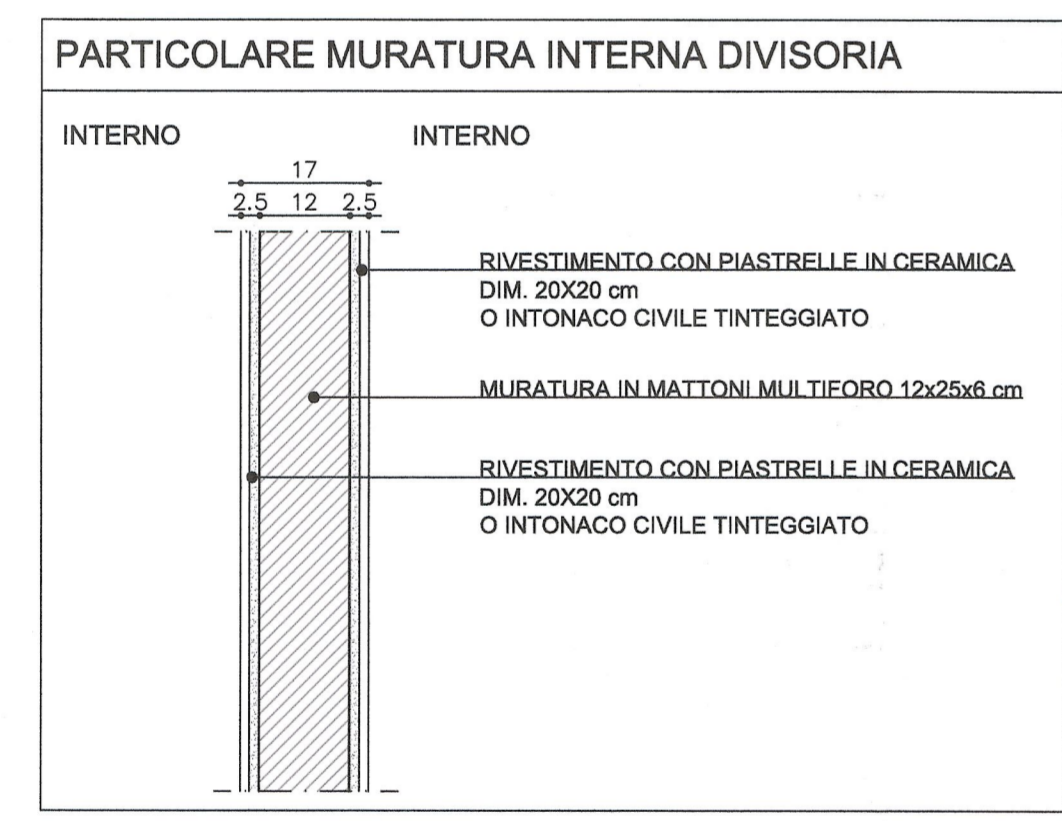


**LEGENDA**

- STRUTTURA IN C.A.
- PARETE IN BLOCCHI CEMENTO VIBROCOMPRESSO SP. 30 cm
- PARETE IN LATERIZIO
- CODIFICA PIANO/LOCALE ALTEZZA LOCALE
- CODICE DI RIFERIMENTO SERRAMENTI ESTERNI



RAPPORT DE REFERENCE / RELAZIONE DI RIFERIMENTO:  
 PD2-C3A-TSE3-1880\_50-95-00\_10-01 Relazione illustrativa dei fabbricati dell'area tecnica di Susa  
 PD2-C3A-TSE3-1566\_50-50-00\_30-01 Planimetria architettonica area tecnica di Susa  
 PD2\_C3A-TSE3-da3320a3330\_50-50-00\_40-da02a12\_Sezioni Trasversali Area Tecnica Susa



**TABELLA RIEPILOGATIVA DELLE FINITURE**

EDIFICIO	LOCALI	ALTEZZA LOCALE (m)	PARETI	SOFFITTI
P0-01	LOCALE TECNICO (GRUPPO ELETTROGENO PCC)	4,15	Muratura faccia vista tinteggiata	Predalles a vista tinteggiate con idropittura
P0-02	SALA MEDICA	3,00	Intonaco civile tinteggiato con idropittura a tutta altezza; Controparete in cartongesso tinteggiata	Controsoffitto in pannelli cm. 60x60 in fibra minerale
P0-03	LOCALE A DISPOSIZIONE PCA	3,00	Intonaco civile tinteggiato con idropittura a tutta altezza; Controparete in cartongesso tinteggiata	Controsoffitto in pannelli cm. 60x60 in fibra minerale
P0-04	BAGNI	2,70	Piastrelle in ceramica cm. 20x20 altezza porte e intonaco civile tinteggiato con idropittura a tutta altezza	Controsoffitto in pannelli antimidco cm. 60x60 in gesso rivestito
P0-05	INGRESSO	3,00	Intonaco civile tinteggiato con idropittura a tutta altezza; Controparete in cartongesso tinteggiata	Controsoffitto in pannelli cm. 60x60 in fibra minerale
P0-06	LOCALE A DISPOSIZIONE PRV	3,00	Intonaco civile tinteggiato con idropittura a tutta altezza; Controparete in cartongesso tinteggiata	Controsoffitto in pannelli cm. 60x60 in fibra minerale

**TABELLA SUPERFICIE AERO-ILLUMINANTE**

SUP. LOCALE (mq)	SUP. RICHIESTA 1/8	SUP. RICHIESTA 1/30	SUP. AERO-ILL. PROGETTO (mq)
93,12		3,10	4,81
17,79	2,22		2,40
52,65	6,58		6,67
38,53			* AERAZIONE MECCANICA
19,83	/	/	/
267,87	33,48		33,64

**LIAISON LYON - TURIN / COLLEGAMENTO TORINO - LIONE**

Partie commune franco-italienne / Section transfrontalière

Partie commune italo-francese / Sezione transfrontaliera

**NOUVELLE LIGNE LYON TURIN - NUOVA LINEA TORINO LIONE**  
**PARTIE COMMUNE FRANCO-ITALIENNE - PARTE COMUNE ITALO-FRANCESE**

REVISION DE L'AVANT-PROJET DE REFERENCE - REVISIONE DEL PROGETTO DEFINITIVO  
 CUP C11J0500030001

**GENIE CIVIL - OPERE CIVILI**  
**PLAINE DE SUSAS - PIANA DI SUSAS**  
**BATIMENTS - FABBRICATI**  
**- FABBRICATO PRIMO SOCCORSO - PRV**

**PROJET ARCHITECTURAL - VUE EN PLANE RC**  
**PROGETTO ARCHITETTONICO - PIANTA PIANO TERRA**

Index	Date / Data	Modifications / Modifiche	Elab. per / Concepito da	Verif. per / Controllato da	Autorisé per / Autorizzato da
0	27/12/2012	Prémiers diffusion / Prima emissione	G. VERGNANO D. BRUSASCHETTO (St. Quartier)	M. RUSSO C. OGNIENNE	L. CHANTRON M. PANTALEO
A	08/02/2013	Revision suite aux commentaires LTF / Revisione a seguito commenti LTF	G. VERGNANO D. BRUSASCHETTO (St. Quartier)	M. RUSSO C. OGNIENNE	L. CHANTRON M. PANTALEO

**TECHNIMONT**  
 Dott. Ing. Marco Russo  
 Online: 011 43955682

**ING. MARCO RUSSO**  
 INGEGNERE  
 COL. N. 12888

Code Doc: **P D 2 C 3 A T S 3 1 9 6 8 A A P P L A**

INDIRIZZO GED / ADRESSE GED: **C3A # # 80 95 40 30 01**

ECHELLE / SCALA: **1:100 - 1:10**

LTF sas - 1091 Avenue de la Sénesse - BP 80821 - F-73208 CHAMBERY CEDEX (France)  
 Tél: +33 (0) 4 79 68 56 50 - Fax: +33 (0) 4 79 68 56 75  
 RCS Chambéry 439 556 982 - TVA: FR 0343955682  
 Propriété LTF Tous droits réservés - Propriété LTF Tutti i diritti riservati