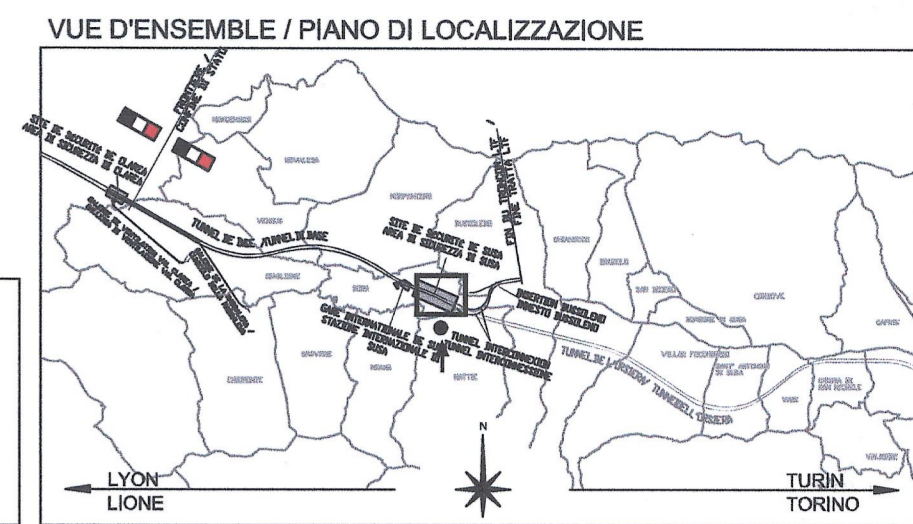
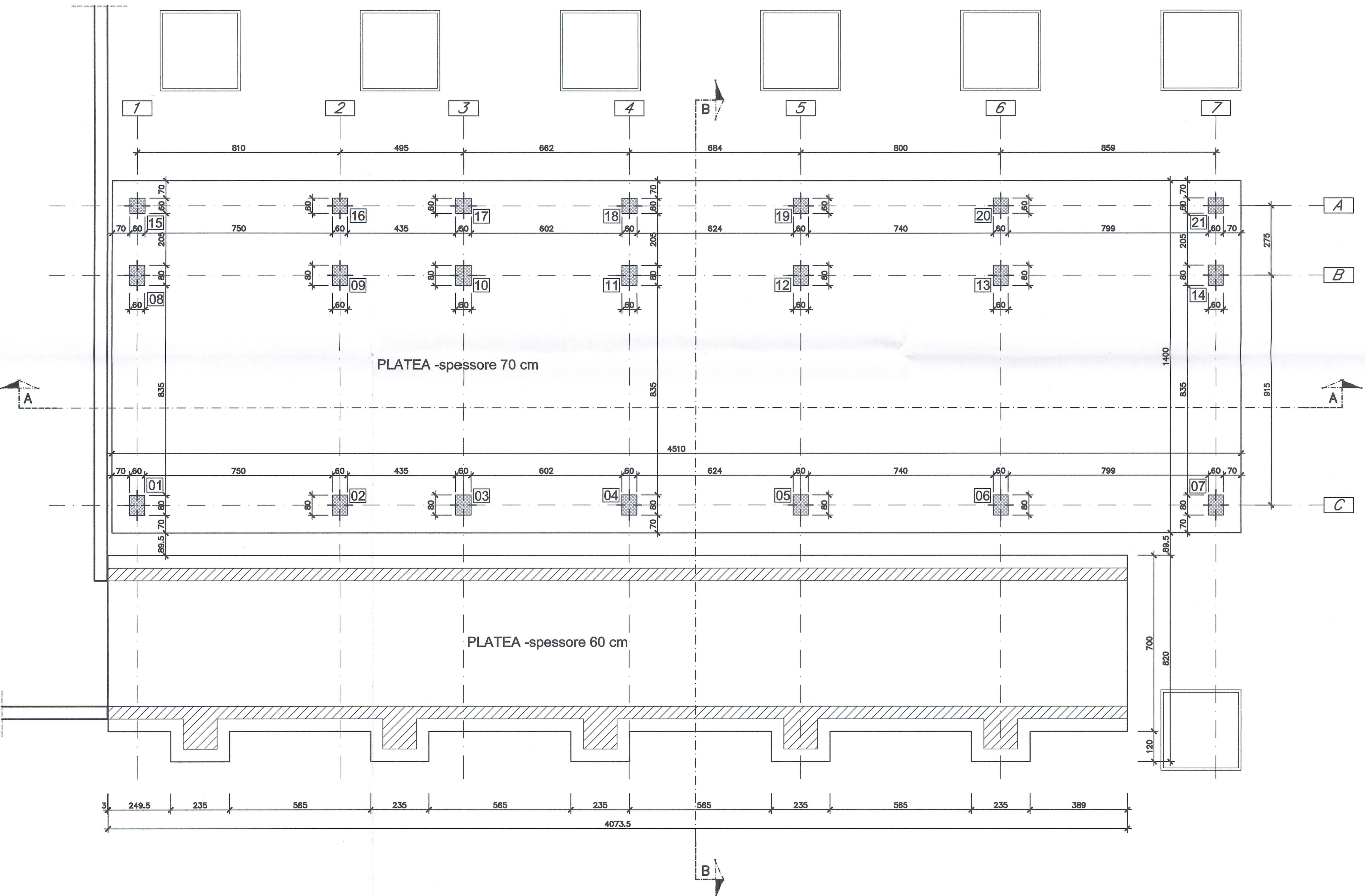
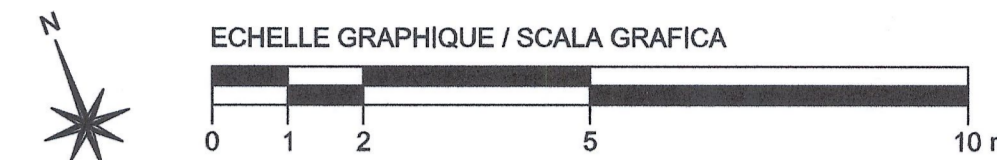


CARPENTERIA FONDAZIONI
QUOTA P.P.F. +471.52
QUOTA ESTRADOSSO PLATEA +470.80



ANALISI DEI CARICHI

peso proprio platea	= 1750 kg/mq
permanenti	= 1700 " "
accidentali	= 1000 " "
Totale	= 4450 kg/mq



CARATTERISTICHE STRUTTURALI

Calcestruzzo (UNI EN 206-1)	Classe di resistenza (N/mm²)	Dimensione max nominale aggregati (mm)	Classe di esposizione ambientale	Classe di consistenza	Tipologia strutturale
GETTI IN OPERA:					
Sottofondazioni	C12/15	-	-	-	Non Armato
Fondazioni	C28/35	25	XC2	S4	Armato
Pilastri	C28/35	25	XC2	S4	Armato
Setti e getti in opera in genere	C28/35	20	XC1	S4	Armato

COPRIFERRO STRUTTURE - RESISTENZA AL FUOCO (D.M. 16/02/2007)

	R60		R120	
Soletta piena	a > 20 mm	c = 20 mm	a > 40 mm	c = 35 mm
Soletta su lastre	a > 30 mm	/	a > 45 mm	/
Pilastri	a > 40 mm	c = 35 mm	a > 50 mm	c = 45 mm
Travi	a > 25 mm	c = 20 mm	a > 50 mm	c = 45 mm
Setti	a > 10 mm	c = 20 mm	a > 35 mm	c = 30 mm
Fondazioni	/	c = 30 mm	/	c = 30 mm

ACCIAIO PER OPERE IN C.A.
 Armatura ordinaria in acciaio ad aderenza migliorata
 Acciaio B450 C (ex FeB 44k)

RAPPORT DE REFERENCE / RELAZIONE DI RIFERIMENTO:
 PD2-C3A-TSE3-1974_50-95-40_10-01 Relazione di calcolo strutture
 PD2-C3A-TSE3-1880_50-95-00_10-01 Relazione illustrativa dei fabbricati dell'area tecnica di Susa
 PD2-C3A-TSE3-1566_50-50-00_30-01 Planimetria architettonica area tecnica di Susa
 PD2_C3A-TSE3-da3320a3330_50-50-00_40-da02a12_Sezioni Trasversali Area Tecnica Susa
 PD2-C3A-TSE3-3353_50-50-10_30-06 Copertura metallica Fabbricato Primo Soccorso - Carpenterie e armature

LIAISON LYON - TURIN / COLLEGAMENTO TORINO - LIONE
 Partie commune franco-italienne / Section transfrontalière
 Parte comune italo-francese / Sezione transfrontaliera

NOUVELLE LIGNE LYON TURIN - NUOVA LINEA TORINO LIONE
PARTIE COMMUNE FRANCO-ITALIENNE - PARTE COMUNE ITALO-FRANCESE

REVISION DE L'AVANT-PROJET DE REFERENCE - REVISIONE DEL PROGETTO DEFINITIVO
 CUP C11J05000030001

GENIE CIVIL - OPERE CIVILI
PLAINE DE SUSAS - PIANA DI SUSAS
BATIMENTS - FABBRICATI
FABBRICATO PRIMO SOCCORSO - PRV

PROJET DES STRUCTURES - VUE EN PLAN DES FONDACTIONS - COTE +471.52
PROGETTO STRUTTURALE - CARPENTERIA FONDAZIONI - QUOTA P.P.F. +471.52

Indice	Date / Data	Modifications / Modifiche	Elab. per / Concepito da	Verif. per / Controlato da	Autoris. per / Autorizzato da
0	27/12/2012	Prendre diffusion / Prima emissione	G. VERGNANO D. BRUSASCHETTO (St. Quaranta)	M. RUSSO C. OMBENE	L. CHANTRON M. PANTALEO
A	08/02/2013	Révision suite aux commentaires LTF / Revisione a seguito commenti LTF	G. VERGNANO D. BRUSASCHETTO (St. Quaranta)	M. RUSSO C. OMBENE	L. CHANTRON M. PANTALEO

Code Doc P D 2 C 3 A T S 3 1 9 7 5 A A P P L A
 Phase / Fase: Signé / Firma: Directeur / Direttore: Numero: Indice: Statut / Stato: Type / Tipo:

INDIRIZZO GED / ADDRESS GED C3A // // 50 95 40 30 03
ECHELLE / SCALA 1:100

LTF sas - 1091 Avenue de la Bâtie BP 80931 - F-73006 CHAMBERY CEDEX (France)
 Tél: +33 (0) 4 79.68.58.59 - Fax: +33 (0) 4 79.68.58.75
 RCS Chambéry 459 556 892 - TVA FR 0436956922
 Propriété LTF Tous droits réservés - Proprietà LTF Tutti i diritti riservati
 Ce projet est financé par l'Union européenne (2007-2013)
 Questo progetto è cofinanziato dall'Unione europea (2007-2013)