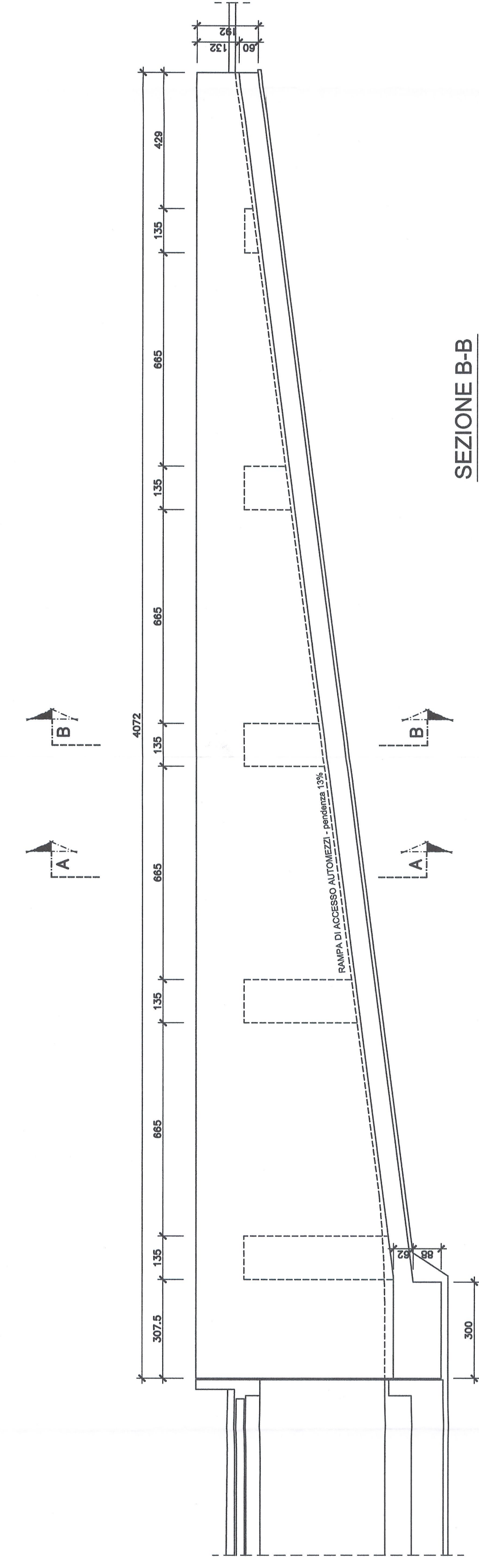
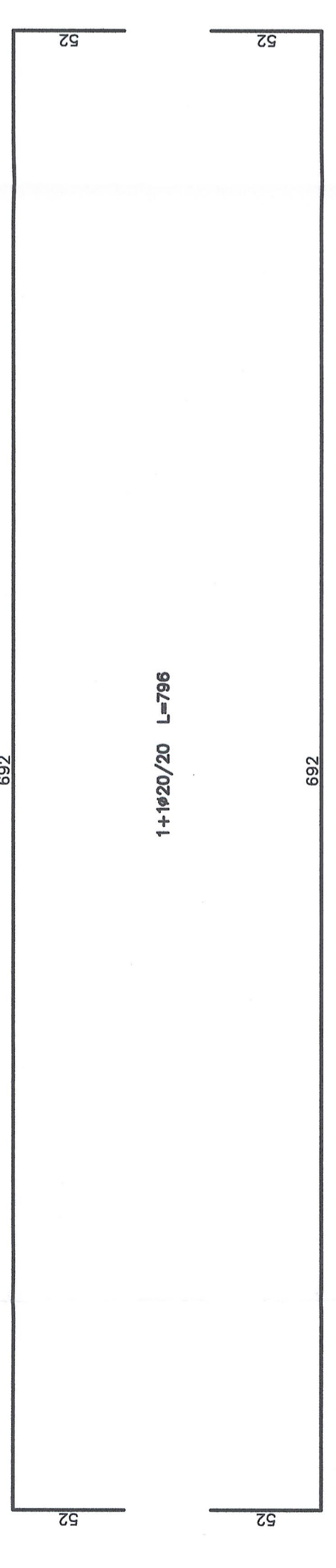
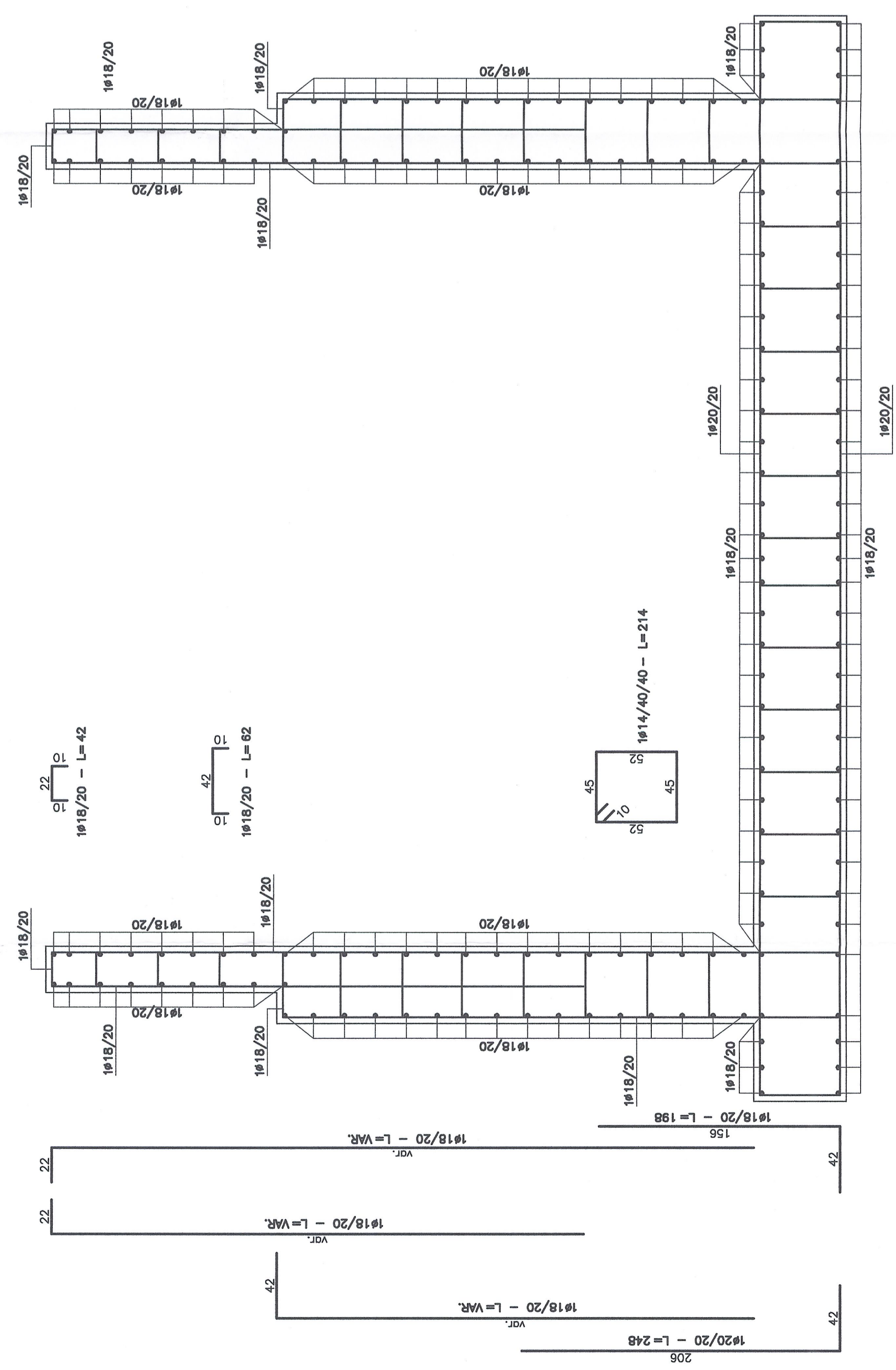


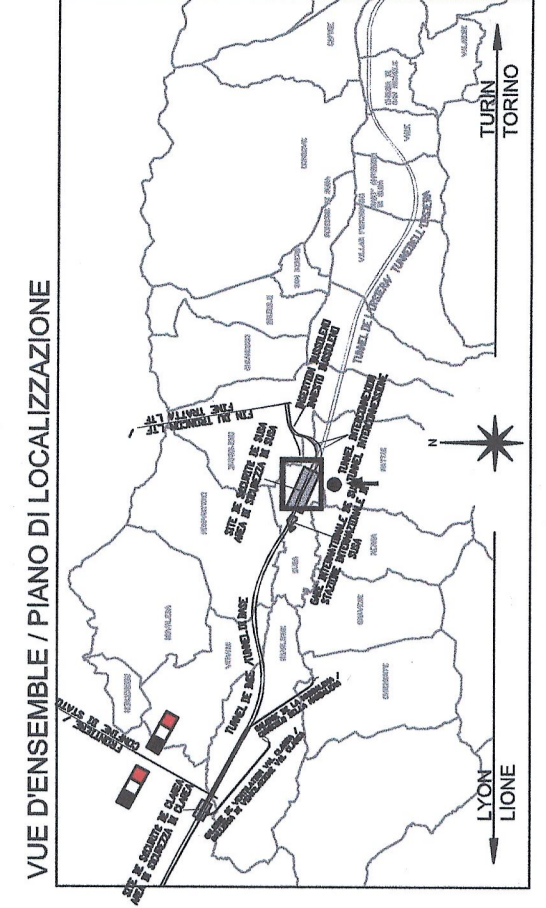
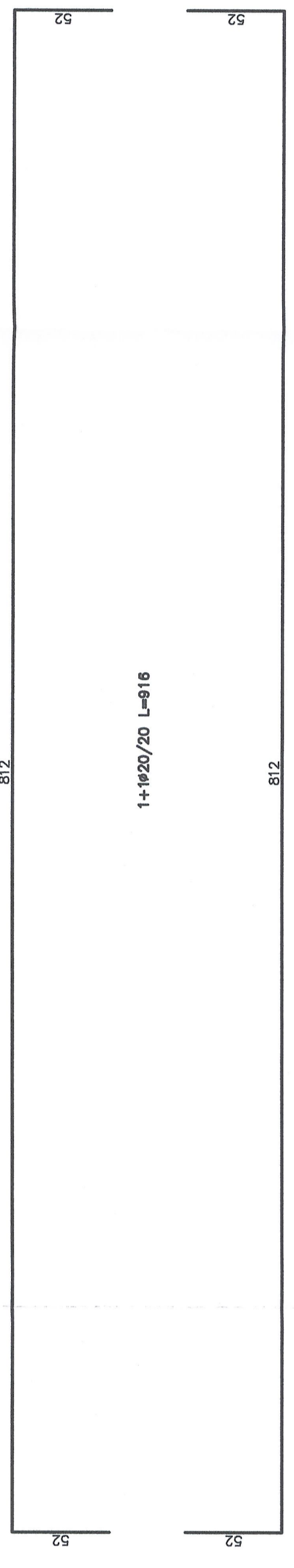
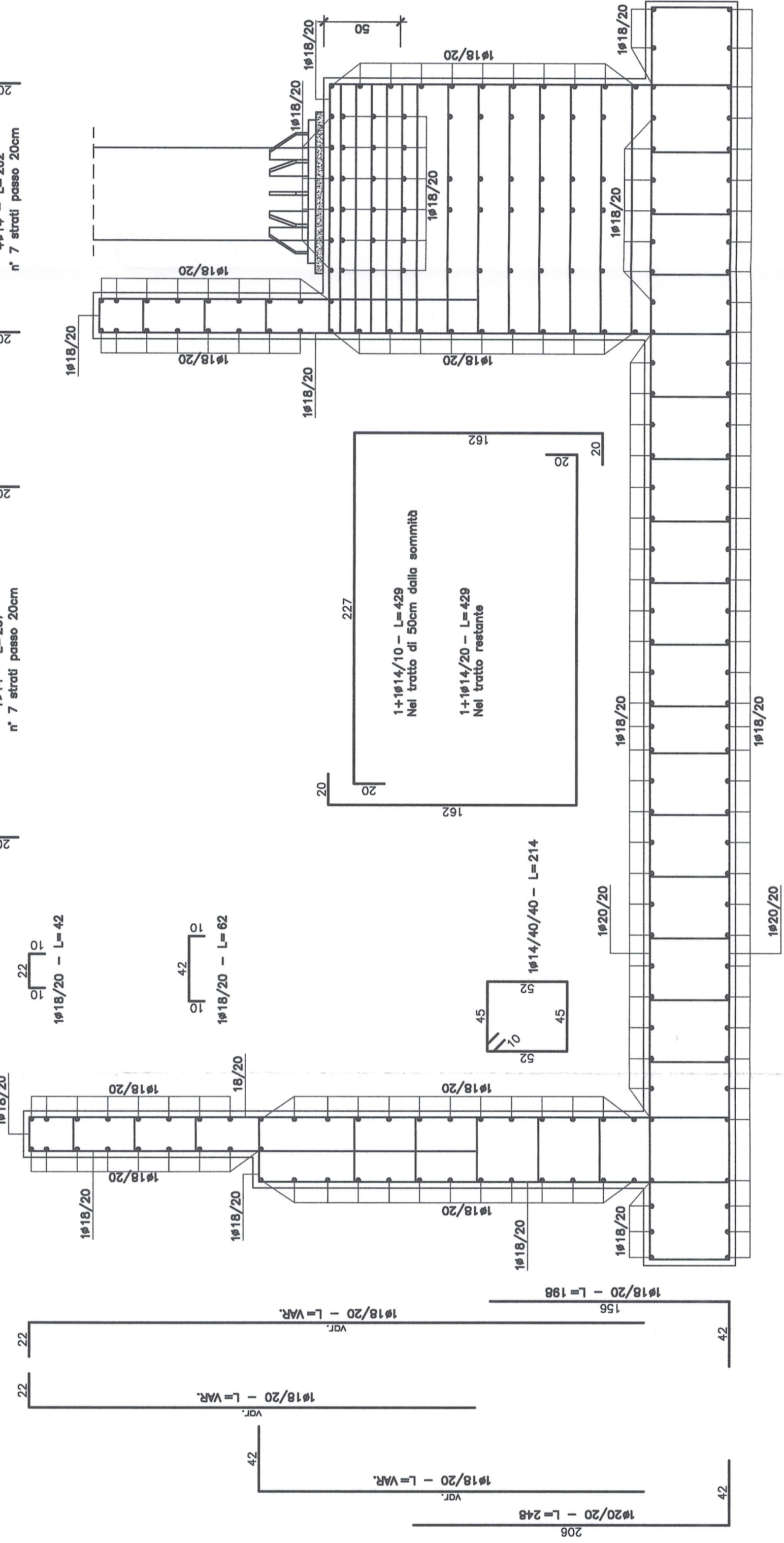
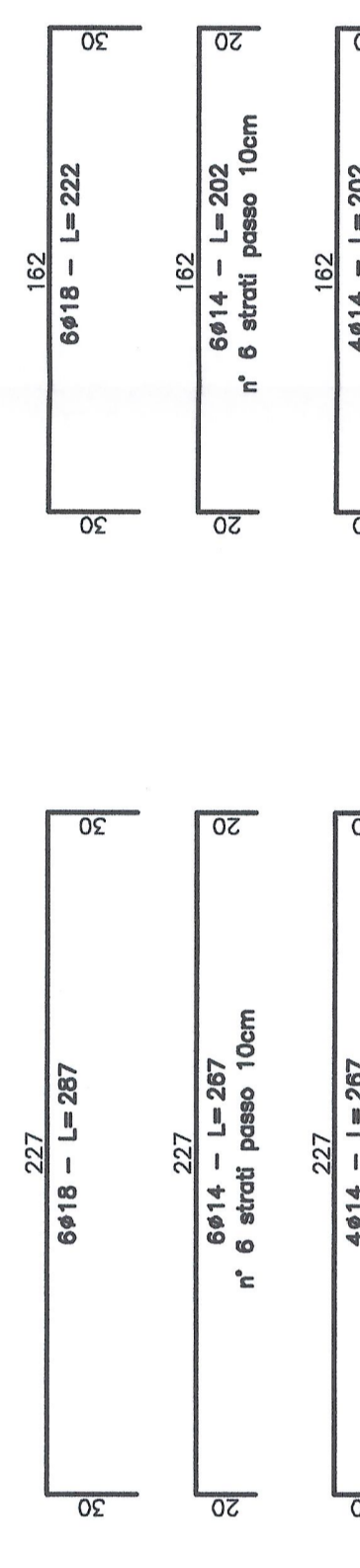
ARMATURA RAMPA DI ACCESSO AUTOMEZZI
SCALA 1:100



SEZIONE A-A
SCALA 1:25



SEZIONE B-B
SCALA 1:25



CARATTERISTICHE STRUTTURALI

Calcestruzzo (UNI EN 206-1) (N/mm ²)	Classe di resistenza	Classe di compatibilità ambientale	Tipologia strutturale
C28/35	25	XC2	Non Armato
C28/35	25	XC2	Armato
C28/35	20	XC1	Armato

SETTI IN OPERA:

Spessore (mm)	Classe di resistenza	Classe di compatibilità ambientale	Tipologia strutturale
120	25	XC2	Non Armato
120	25	XC2	Armato
120	20	XC1	Armato

COPRIFERRO STRUTTURE - RESISTENZA AL FUOCO (D.M. 16/02/2007)

Spessore (mm)	Classe di resistenza	Classe di compatibilità ambientale	Tipologia strutturale
120	25	XC2	Non Armato
120	25	XC2	Armato
120	20	XC1	Armato

ACCIAIO PER OPERE IN C.A.
Armatura ordinaria in acciaio ad aderenza migliorata
Acciaio B450 C (ex FeB 44k)

RAPPORTI DE REFERENZE / RELAZIONE DI RIFERIMENTO:
PI02-C3A-TSE3-1880_50-50-00_30-01 Relazione illustrativa dei fabbricati dell'area tecnica di Susa
PI02-C3A-TSE3-1589_50-50-00_30-01 Pianoimetria architettonica area tecnica di Susa
PI02-C3A-TSE3-3363_50-50-10_30-06 Copertura metallica Fabbricato Primo Soccorso - Carpentiere e armatore

LIJANSON LYON - TURIN / COLLEGAMENTO TORINO - LIONE
Parte comune italo-francese
Sezione transfrontaliera

NOUVELLE LIGNE LYON TURIN - NUOVA LINEA TORINO LIONE
PARTIE COMMUNE FRANCO-ITALIENNE - PARTE COMUNE ITALO-FRANCESE
REVISION DE L'AVANT-PROJET DE REFERENCE - REVISIONE DEL PROGETTO DEFINITIVO
CUP C11J05000030001

GENIE CIVIL - OPERE CIVILI
PLAINE DE SUSAS - PIANA DI SUSAS
BATIMENTS - FABBRICATI
FABBRICATO PRIMO SOCCORSO - PRV

PROJET DES STRUCTURES - FERRAILLAGE
PROGETTO STRUTTURALE - ARMATURA RAMPA DI ACCESSO AUTOMEZZI

Date	Modifications	Elaborato per	Verificato	Autore
27/11/2012	Projet de reference / Plan de base	L. RIBAUDO	L. RIBAUDO	L. RIBAUDO
08/02/2013	Revisions suite aux commentaires LTF / Revisione suite ai commenti LTF	D. FERDINANDO	D. FERDINANDO	D. FERDINANDO

Code	Projet	Etat	Numero	Etat
P	2	C	3	A
D	1	3	1	3
1	9	7	9	9
A	1	9	7	9
A	1	9	7	9
P	2	C	3	A
L	1	3	1	3
A	1	9	7	9
P	2	C	3	A
L	1	3	1	3
A	1	9	7	9