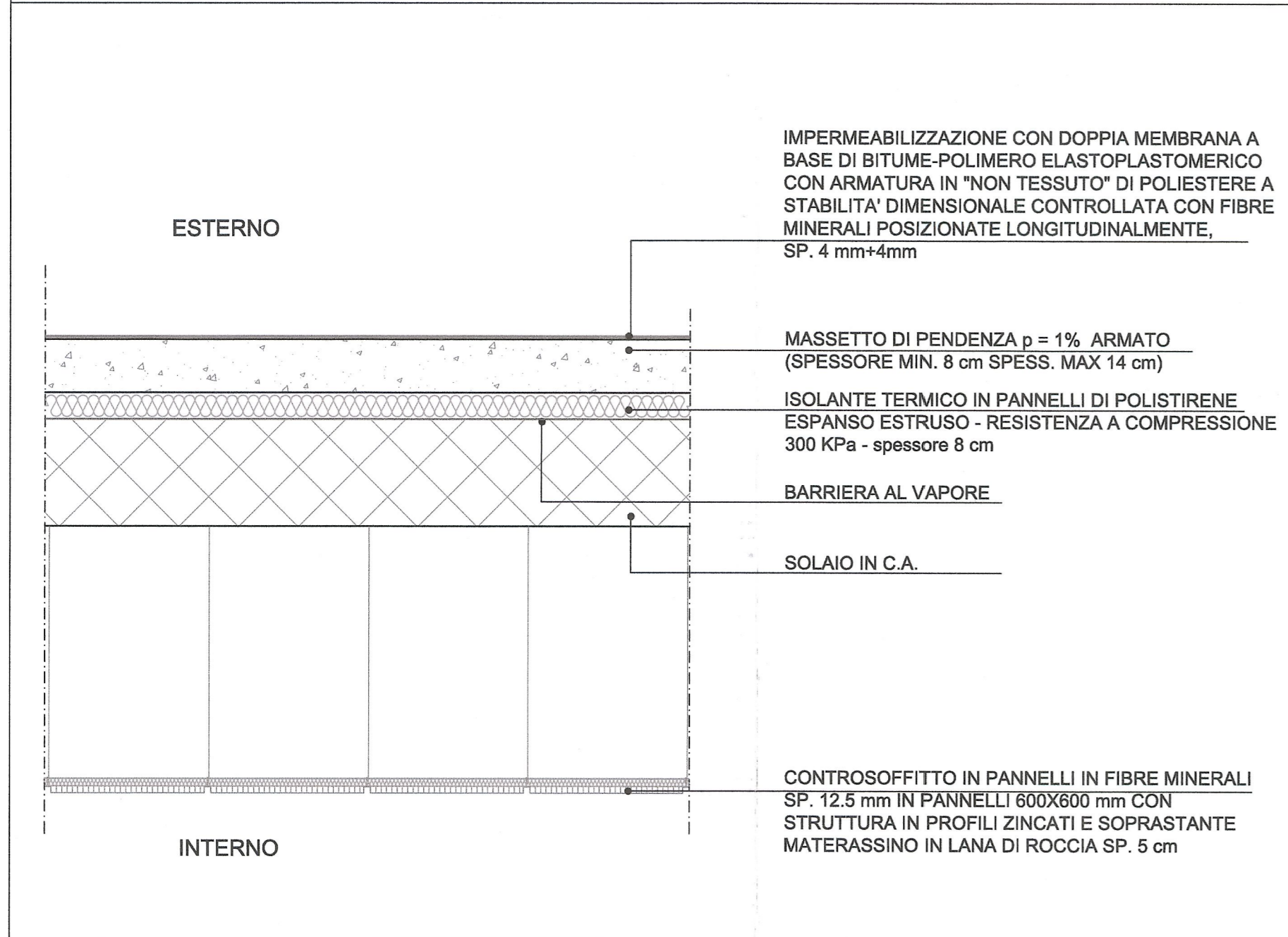


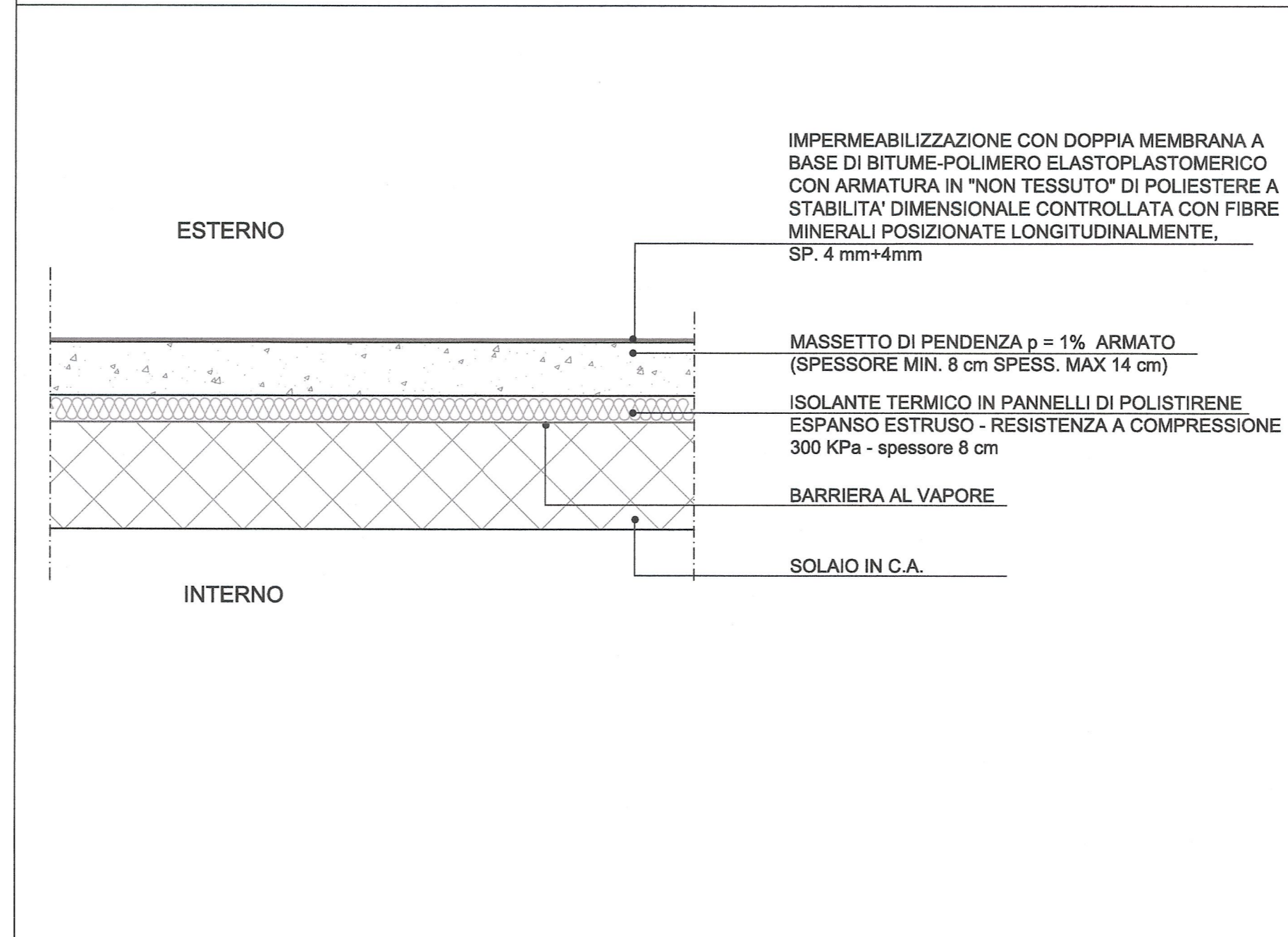
RAPPORT DE REFERENCE / RELAZIONE DI RIFERIMENTO:
 PD2-C3A-TSE3-1880_50-95-00_10-01 Relazione illustrativa dei fabbricati dell'area tecnica di Susa
 PD2-C3A-TSE3-3226_50-95-50_10-01 Relazione di calcolo strutture

PD2-C3A-TSE3-1566_50-50-00_30-01 Planimetria architettonica area tecnica di Susa
 PD2_C3A-TSE3-da3320a3330_50-50-00_40-da02a12_Sezioni Trasversali Area Tecnica Susa

PART. COPERTURA - ZONA LOCALE OPERATORE E BAGNI



PARTICOLARE COPERTURA - ZONA LOCALI TECNICI



LIASON LYON - TURIN / COLLEGAMENTO TORINO - LIONE

Partie commune franco-italienne / Section transfrontalière

Parte comune italo-francese / Sezione transfrontaliera

NOUVELLE LIGNE LYON TURIN - NUOVA LINEA TORINO LIONE
PARTIE COMMUNE FRANCO-ITALIENNE - PARTE COMUNE ITALO-FRANCESE

REVISIONE DE L'AVANT-PROJET DE REFERENCE - REVISIONE DEL PROGETTO DEFINITIVO
 CUP C11J05000030001

GENIE CIVIL - OPERE CIVILI
PLAINE DE SUSÀ - PIANA DI SUSÀ
BATIMENTS - FABBRICATI
SOUS-STATION ELECTRIQUE - SOTTOSTAZIONE ELETTRICA
BATIMENT TECHNIQUE - EDIFICIO TECNICO

PROJET ARCHITECTURAL - VUE EN PLANE TOIT
PROGETTO ARCHITETTONICO - PIANTA PIANO COPERTURA

Indice	Date / Data	Modification / Modifiche	Établi par / Concepito da	Vérifié par / Controllato da	Autorisé par / Autorizzato da
0	07/01/2013	Prémère diffusion / Prima emissione	G. VERGNANO D. BRUSASCHETTO (St. Quaranta)	M. RUSSO C. COGNIBENE	L. CHANTRON M. PANTALEO
A	08/02/2013	Révision suite aux commentaires LTF / Revisione a seguito commenti LTF	G. VERGNANO D. BRUSASCHETTO (St. Quaranta)	M. RUSSO C. COGNIBENE	L. CHANTRON M. PANTALEO

Code Doc: P D 2 C 3 A T S 3 3 2 2 1 A A P P L A

INDIRIZZO GED / ADRESSE GED: C3A // // 50 95 50 30 02

ÉCHELLE / SCALA: 1:100 - 1:10

LTF est - 1091 Avenue de la Soie - BP 80831 - F-73008 CHAMBERY CEDEX (France)
 Tél: +33 (0) 4 78 68 56 50 - Fax: +33 (0) 4 78 68 56 75
 RCS Chambéry 439 566 952 - TVA FR 03439556952
 Propriété LTF Tous droits réservés - Propriété LTF Tutti i diritti riservati

Questo progetto è cofinanziato dall'Unione Europea (FIR)