

LEGENDA

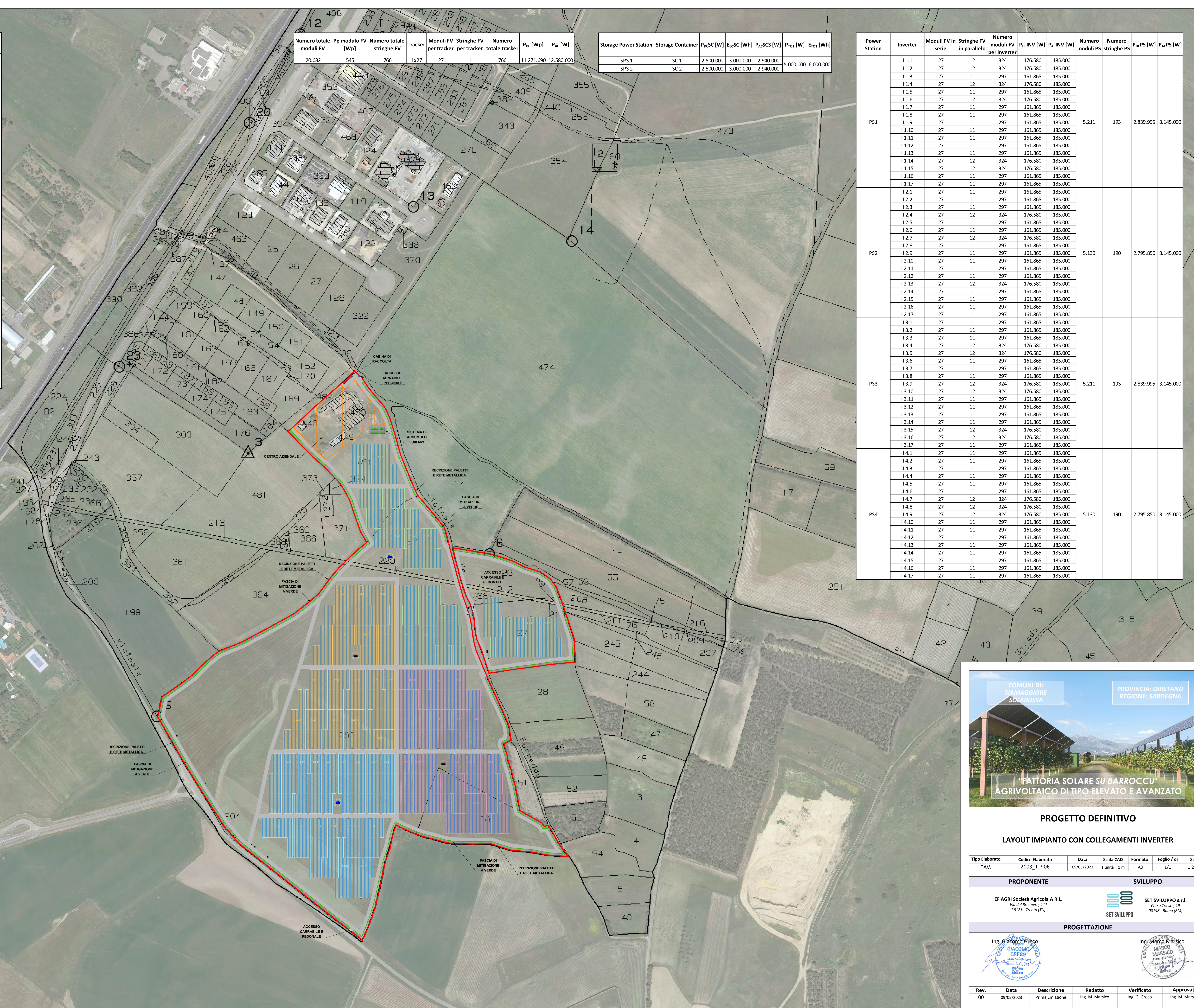
- PERIMETRO AZIENDA AGRICOLA
FATTORIA SOLARE "SU BARROCCU"
- VIABILITÀ INTERNA E PERIMETRALE
- FASCIA DI MITIGAZIONE A VERDE
- TRACKER 1x27
- CABINA DI RACCOLTA
- POWER STATION
- INVERTER
- STORAGE CONTAINER 2.5 MW
+ STORAGE POWER STATION
- CENTRO AZIENDALE
- AREA TRACKER-INVERTER (PS 1)
- AREA TRACKER-INVERTER (PS 2)
- AREA TRACKER-INVERTER (PS 3)
- AREA TRACKER-INVERTER (PS 4)

Nota:
Un inverter con numero identificativo scritto in corsiva avrà 12 stringhe in parallelo; un inverter con numero identificativo scritto in stampatello avrà 11 stringhe in parallelo.

Numero totale moduli FV	Pp modulo FV [Wp]	Numero totale stringhe FV	Tracker	Moduli FV per tracker	Stringhe FV per tracker	Numero totale tracker	P _{DC} [Wp]	P _{AC} [W]
20.682	545	766	1x27	27	1	766	11.271.690	12.580.000

Storage Power Station	Storage Container	P _{DC} SC [W]	E _{DC} SC [Wh]	P _{DC} SCS [W]	P _{DC} SCS [Wh]	E _{DC} SCS [Wh]
SPS 1	SC 1	2.500.000	3.000.000	2.940.000	5.000.000	6.000.000
SPS 2	SC 2	2.500.000	3.000.000	2.940.000	5.000.000	6.000.000

Power Station	Inverter	Moduli FV in serie	Stringhe FV in parallelo	Numero moduli FV per inverter	P _{DC} INV [W]	P _{AC} INV [W]	Numero moduli PS	Numero stringhe PS	P _{DC} PS [W]	P _{AC} PS [W]
PS1	I1.1	27	12	324	176.580	185.000	5.211	193	2.839.995	3.145.000
	I1.2	27	12	324	176.580	185.000				
	I1.3	27	11	297	161.865	185.000				
	I1.4	27	12	324	176.580	185.000				
	I1.5	27	11	297	161.865	185.000				
	I1.6	27	12	324	176.580	185.000				
	I1.7	27	11	297	161.865	185.000				
	I1.8	27	11	297	161.865	185.000				
	I1.9	27	11	297	161.865	185.000				
	I1.10	27	11	297	161.865	185.000				
	I1.11	27	11	297	161.865	185.000				
	I1.12	27	11	297	161.865	185.000				
PS2	I2.1	27	11	297	161.865	185.000	5.130	190	2.795.850	3.145.000
	I2.2	27	11	297	161.865	185.000				
	I2.3	27	11	297	161.865	185.000				
	I2.4	27	12	324	176.580	185.000				
	I2.5	27	11	297	161.865	185.000				
	I2.6	27	11	297	161.865	185.000				
	I2.7	27	12	324	176.580	185.000				
	I2.8	27	11	297	161.865	185.000				
	I2.9	27	11	297	161.865	185.000				
	I2.10	27	11	297	161.865	185.000				
	I2.11	27	11	297	161.865	185.000				
	I2.12	27	11	297	161.865	185.000				
PS3	I3.1	27	11	297	161.865	185.000	5.211	193	2.839.995	3.145.000
	I3.2	27	11	297	161.865	185.000				
	I3.3	27	11	297	161.865	185.000				
	I3.4	27	12	324	176.580	185.000				
	I3.5	27	12	324	176.580	185.000				
	I3.6	27	11	297	161.865	185.000				
	I3.7	27	11	297	161.865	185.000				
	I3.8	27	11	297	161.865	185.000				
	I3.9	27	12	324	176.580	185.000				
	I3.10	27	12	324	176.580	185.000				
	I3.11	27	11	297	161.865	185.000				
	I3.12	27	11	297	161.865	185.000				
PS4	I4.1	27	11	297	161.865	185.000	5.130	190	2.795.850	3.145.000
	I4.2	27	11	297	161.865	185.000				
	I4.3	27	11	297	161.865	185.000				
	I4.4	27	11	297	161.865	185.000				
	I4.5	27	11	297	161.865	185.000				
	I4.6	27	11	297	161.865	185.000				
	I4.7	27	12	324	176.580	185.000				
	I4.8	27	12	324	176.580	185.000				
	I4.9	27	12	324	176.580	185.000				
	I4.10	27	11	297	161.865	185.000				
	I4.11	27	11	297	161.865	185.000				
	I4.12	27	11	297	161.865	185.000				



PROGETTO DEFINITIVO

LAYOUT IMPIANTO CON COLLEGAMENTI INVERTER

Tipo Elaborato	Codice Elaborato	Data	Scala CAD	Formato	Foglio/ di	Scala
TAV.	2103_T.P.06	09/05/2023	1 unità = 1 m	A0	1/1	1:2.000

PROponente	Sviluppo
EF AGRI Società Agricola A.R.L. Via del Brennero, 111 38121 - Trento (TN)	SET SVILUPPO s.r.l. Corso Trieste, 19 00198 - Roma (RM)

PROGETTAZIONE

Ing. Giacomo Greco	Ing. Marco Marsico
--------------------	--------------------

Rev.	Data	Descrizione	Redatto	Verificato	Approvato
00	09/05/2023	Prima Emissione	Ing. M. Marsico	Ing. G. Greco	Ing. M. Marsico

