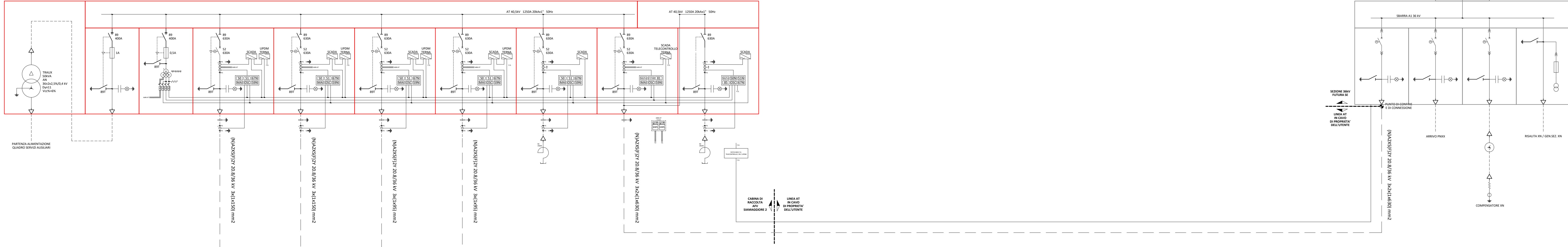
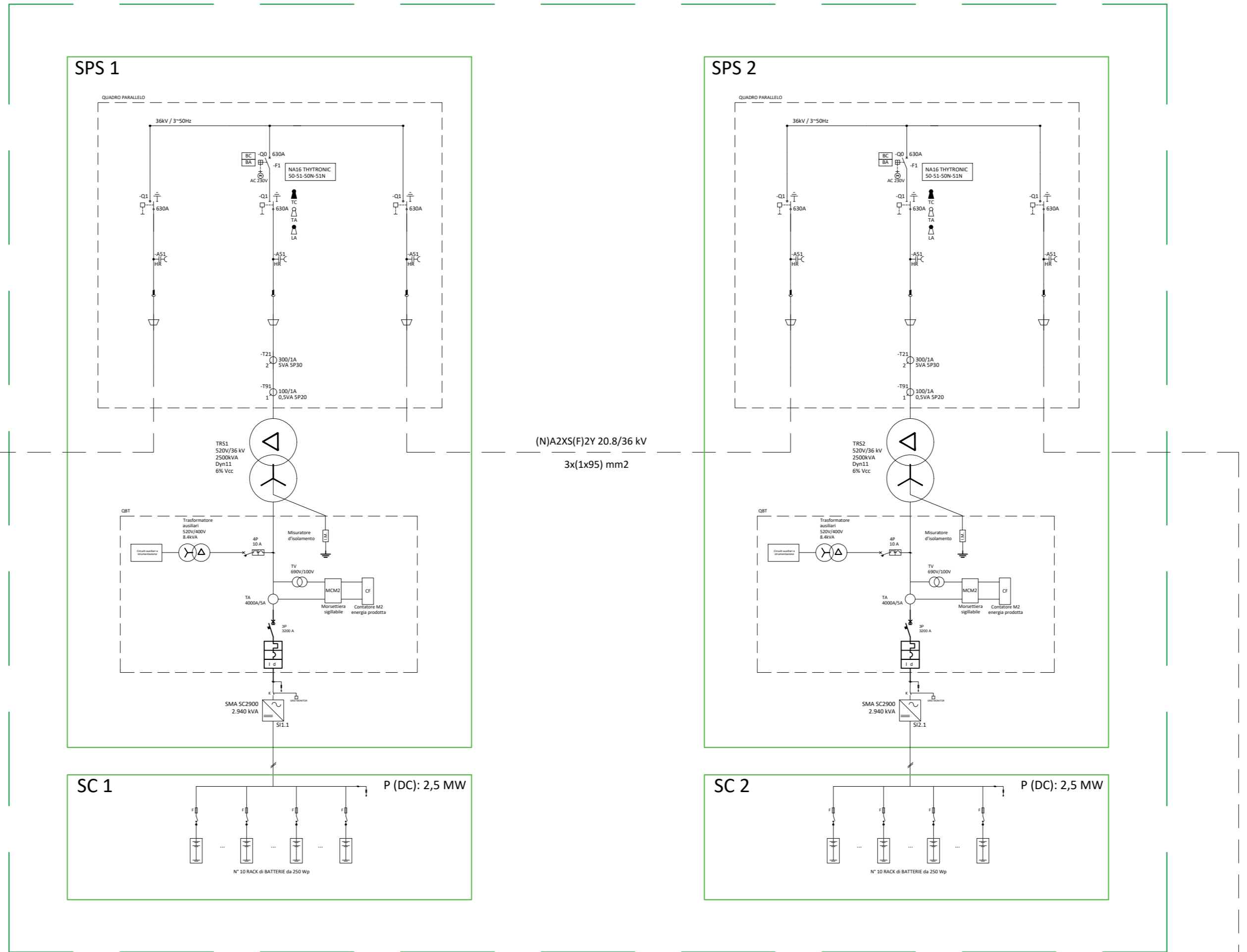


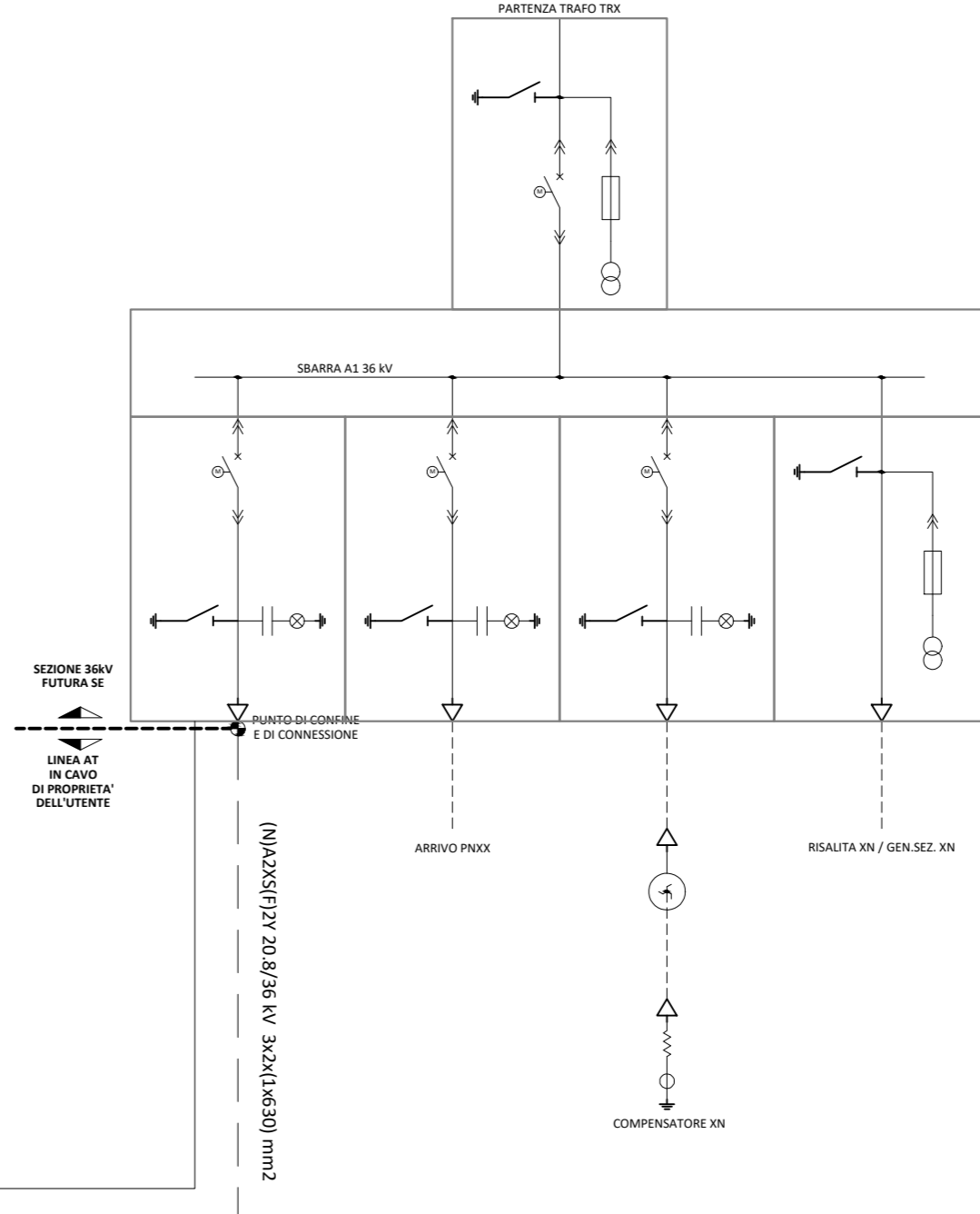
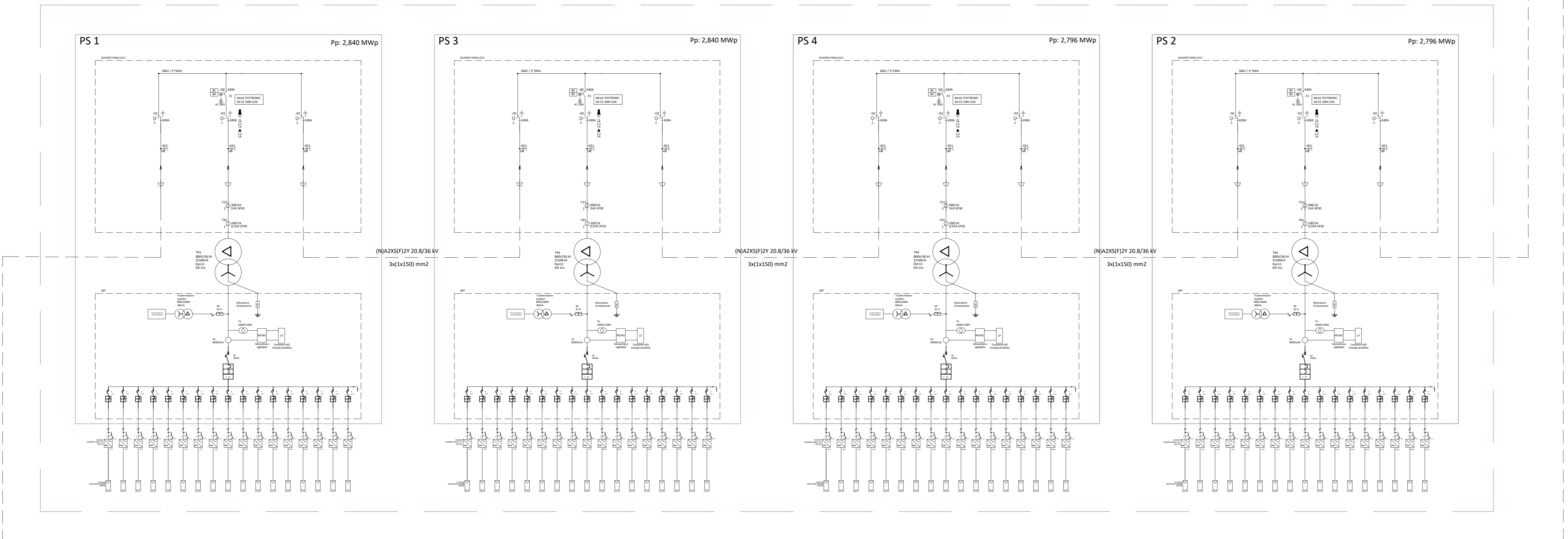
Cabina di Raccolta



Sistema di accumulo 5 MW



Sottocampo 3: 11,272 MWp



LEGENDA	
36	RELE' DI TEMPERATURA
37	RELE' DI MINIMA TENSIONE IN CORRENTE ALTERNATA
50/51	RELE' DI MASSIMA CORRENTE
59	RELE' DI MASSIMA TENSIONE IN CORRENTE ALTERNATA
59 N	RELE' DI MASSIMA TENSIONE NEUTRO
63	RELE' A PRESSIONE D'OLIO
67 N	RELE' DIREZIONALE DI TERRA
81	RELE' DI MINIMA E MASSIMA FREQUENZA
87L	RELE' DIFFERENZIALE LINEA
87T	RELE' DIFFERENZIALE TRASFORMATORE
97	RELE' BUCHHOLZ
99	RELE' A LIVELLO D'OLIO
MAI	MANCATA APERTURA INTERUTTORE
OSC	OSCILLOPERTURBOGRAFO
90	REGOLATORE AUTOMATICO DI TENSIONE
21P	CONTATORE ENERGIA ATTIVA BIDIREZIONALE
21R	CONTATORE ENERGIA REATTIVA BIDIREZIONALE



PROGETTO DEFINITIVO

SCHEMA ELETTRICO UNIFILARE COMPLESSIVO

Tipo Elaborato	Codice Elaborato	Data	Scala CAD	Formato	Foglio / di	Scala
TAV.	2103_T.P.21	09/05/2023	-	A0	1/1	-

PROPONENTE	SVILUPPO
EF AGRI Società Agricola A R.L. Via del Brennero, 111 38121 - Trento (TN)	SET SVILUPPO s.r.l. Corso Trieste, 12 00198 - Roma (RM)

PROGETTAZIONE

Ing. Giacomo Greco	Ing. Marco Marsico
--------------------	--------------------

Rev.	Data	Descrizione	Redatto	Verificato	Approvato
00	09/05/2023	Prima Emissione	Ing. G. Marsico	Ing. G. Greco	Ing. M. Marsico