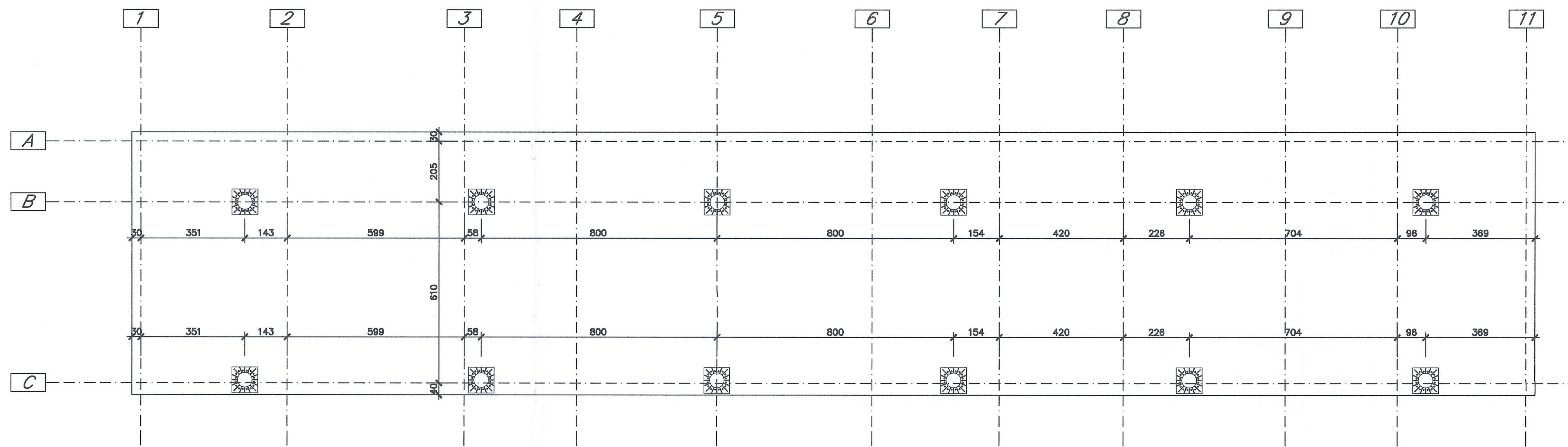


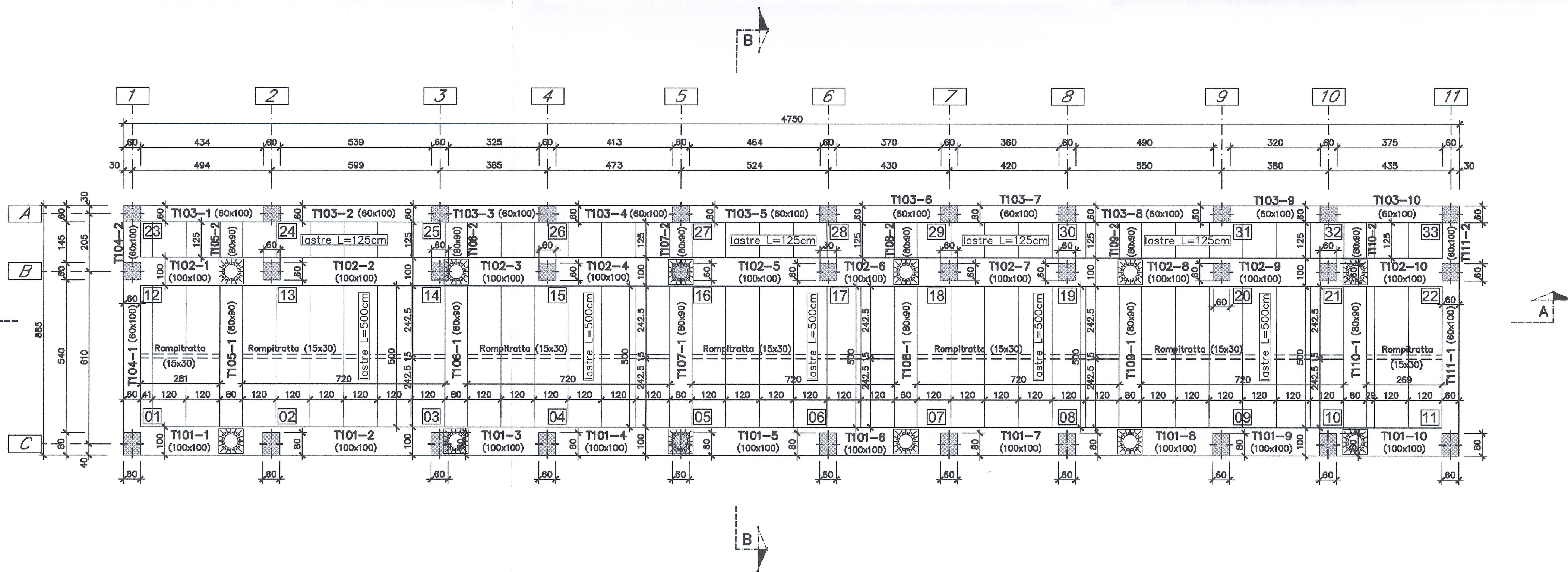
# TRACCIAMENTO PILASTRI IN ACCIAIO



## CARPENTERIA SOLAIO

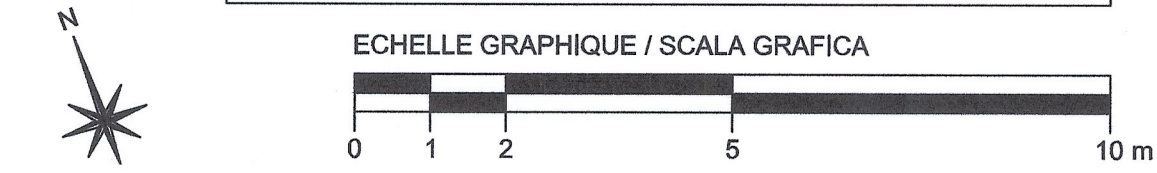
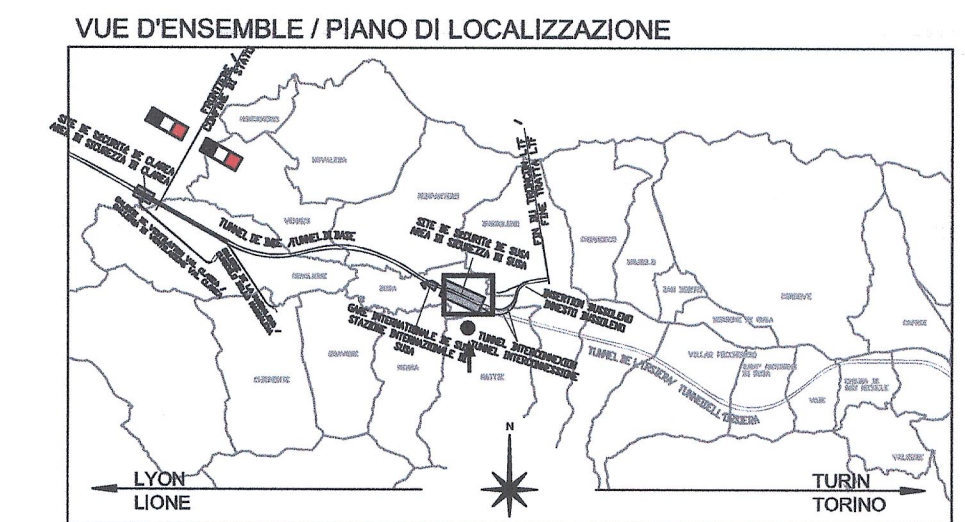
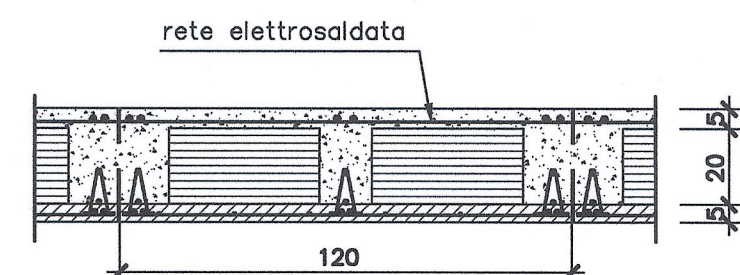
QUOTA P.P.F. +472.02

QUOTA ESTRADOSSO SOLAIO +476.57



### SEZIONE TRASVERSALE SOLAIO COPERTURA A LASTRE H SOLAIO=30 RETI 120

scala 1/20



**ANALISI DEI CARICHI**

peso proprio	= 450 kg/mq
permanenti	= 300 " "
accidentali	= 200 " "
<b>Totale</b>	<b>= 950 kg/mq</b>

### CARATTERISTICHE STRUTTURALI

CALCESTRUZZO (UNI EN 206-1)	Classe di resistenza (N/mm²)	Dimensione nominale aggregati (mm)	Classe di esposizione ambientale	Classe di consistenza	Tipologia strutturale
GETTI IN OPERA:					
Sottofondazioni	C12/15	-	-	-	Non Armato
Fondazioni	C28/35	25	XC2	S4	Armato
Pilastri	C28/35	25	XC2	S4	Armato
Setti e getti in opera in genere	C28/35	20	XC1	S4	Armato

**COPRIFERRO STRUTTURE - RESISTENZA AL FUOCO (D.M. 16/02/2007)**

	R60		R120	
Solella piena	a > 20 mm	c = 20 mm	a > 40 mm	c = 35 mm
Solella su lastre	a > 30 mm	/	a > 45 mm	/
Pilastri	a > 40 mm	c = 35 mm	a > 50 mm	c = 45 mm
Travi	a > 25 mm	c = 20 mm	a > 50 mm	c = 45 mm
Setti	a > 10 mm	c = 20 mm	a > 35 mm	c = 30 mm
Fondazioni Muri controterra	/	c = 30 mm	/	c = 30 mm

**ACCIAIO PER OPERE IN C.A.**  
 Armatura ordinaria in acciaio ad aderenza migliorata  
 Acciaio B450 C (ex FeB 44k)

**RAPPORT DE REFERENCE / RELAZIONE DI RIFERIMENTO:**  
 PD2-C3A-TSE3-3226\_50-95-50\_10-01 Relazione di calcolo strutture  
 PD2-C3A-TSE3-1880\_50-95-00\_10-01 Relazione illustrativa dei fabbricati dell'area tecnica di Susa  
 PD2-C3A-TSE3-1566\_50-50-00\_30-01 Planimetria architettonica area tecnica di Susa  
 PD2\_C3A-TSE3-da3320a3330\_50-50-00\_40-da02a12\_Sezioni Trasversali Area Tecnica  
 PD2-C3A-TSE3-3355\_50-50-10\_30-08 Copertura metallica edificio sottostazione elettrica - Carpenterie e armature

**LIAISON LYON - TURIN / COLLEGAMENTO TORINO - LIONE**

Partie commune franco-italienne / Section transfrontalière | Parte comune italo-francese / Sezione transfrontaliera

**NOUVELLE LIGNE LYON TURIN - NUOVA LINEA TORINO LIONE**  
**PARTIE COMMUNE FRANCO-ITALIENNE - PARTE COMUNE ITALO-FRANCESE**

**REVISION DE L'AVANT-PROJET DE REFERENCE - REVISIONE DEL PROGETTO DEFINITIVO**  
 CUP C11J05000030001

**GENIE CIVIL - OPERE CIVILI**  
**PLAINE DE SUSAS - PIANA DI SUSAS**  
**BATIMENTS - FABBRICATI**  
**SOUS-STATION ELECTRIQUE - SOTTOSTAZIONE ELETTRICA**  
**BATIMENT TECHNIQUE - EDIFICIO TECNICO**

**PROJET DES STRUCTURES - PLAN DES STRUCTURES - COTE +476.57**  
**PROGETTO STRUTTURALE - CARPENTERIA SOLAIO - QUOTA ESTRADOSSO+476.57**

Index	Date / Data	Modifications / Modifiche	Elab par / Concepito da	Verifié par / Controllato da	Approbé par / Autorizzato da
0	07/01/2013	Présentation diffusion / Prima emissione	G.VERGNANO D. BRUSASCHETTO (St. Quaranta)	M. RUSSO C. COGNIBENE	L. CHANTRON M. PANTALEO
A	06/02/2013	Révision suite aux commentaires LTF / Revisione a seguito commenti LTF	G.VERGNANO D. BRUSASCHETTO (St. Quaranta)	M. RUSSO C. COGNIBENE	L. CHANTRON M. PANTALEO

Code Doc: P D 2 C 3 A T S 3 3 2 2 8 A A P L P A

INDIRIZZO GED / ADRASSE GED: CSA // // 80 95 50 30 04

ÉCHELLE / SCALA: 1:100

LYON TURIN FERROVIAIRE

STAMP: RUSSO MARCO, BRUSASCHETTO ALBERTO, PROFESSIONISTI, COLN. 32082