

Distanza layout: - 15 metri da Strade di piano  
- 12 metri da confini lotti e strade sterrate



Interasse (pitch) 8 metri  
Stringhe da 2x15 pannelli  
Pannelli Longi Solar LR4-72HBD 425M  
Misure pannello: 2131x1052x35mm

Numero Tot pannelli: **59.610**  
Numero Tot tracker da 1 modulo: **117**  
Numero Tot tracker da 2 moduli: **935**  
Potenza Tot impianto: **25.334,25 kW**

BESS  
Energia nominale lorda: **100 MWh**  
Numero di moduli: **5**  
Pot. Singolo Modulo: **5 MW**  
Pot. nomin. complessiva: **25 MW**

Power station da 3200/3000: 9  
(6 con 12 inverter - 3 con 11 inverter)

Confine mappali acquisiti  
Confine effettivo con distanze calcolate  
Cavidotto

**STUDIO ALCHEMIST**  
Ing. Stefano Floris - Arch. Cinzia Nieddu

Via Isola San Pietro 3 - 09126 Cagliari (CA)  
Via Semplicio Spano 10 - 07026 Olbia (OT)

stefano.floris@studioalchemist.it  
cinzia.nieddu@studioalchemist.it

www.studioalchemist.it



**COMUNE DI UTA E ASSEMINI**

OGGETTO  
REALIZZAZIONE DI IMPIANTO FOTOVOLTAICO A TERRA  
25334 kWp CON SISTEMA DI ACCUMULO - TIPO A  
INSEGUIMENTO MONOASSIALE - [ID 8787]

COMMITTENTE  
ENERGYMAC3 SRL  
VIA SIMPLICIO SPANO 10, 07026 OLBIA (SS)



**PROGETTO DEFINITIVO**

ELABORATO  
INQUADRAMENTO TERRITORIALE -  
LAYOUT DI PROGETTO

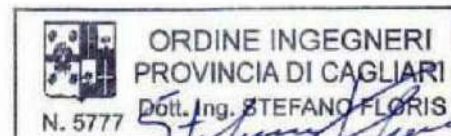
NUMERO ELABORATO  
**OS 03**  
SCALA: VARIE  
DATA: **GIUGNO 2023**

3	Terza emissione				
2	Seconda emissione				
1	Prima emissione	Arch. Valentina Madeddu	Arch. Chiara Martis	Ing. S. Floris	
REV.	DATA	DESCRIZIONE	REDATTO	CONTROLLATO	APPROVATO

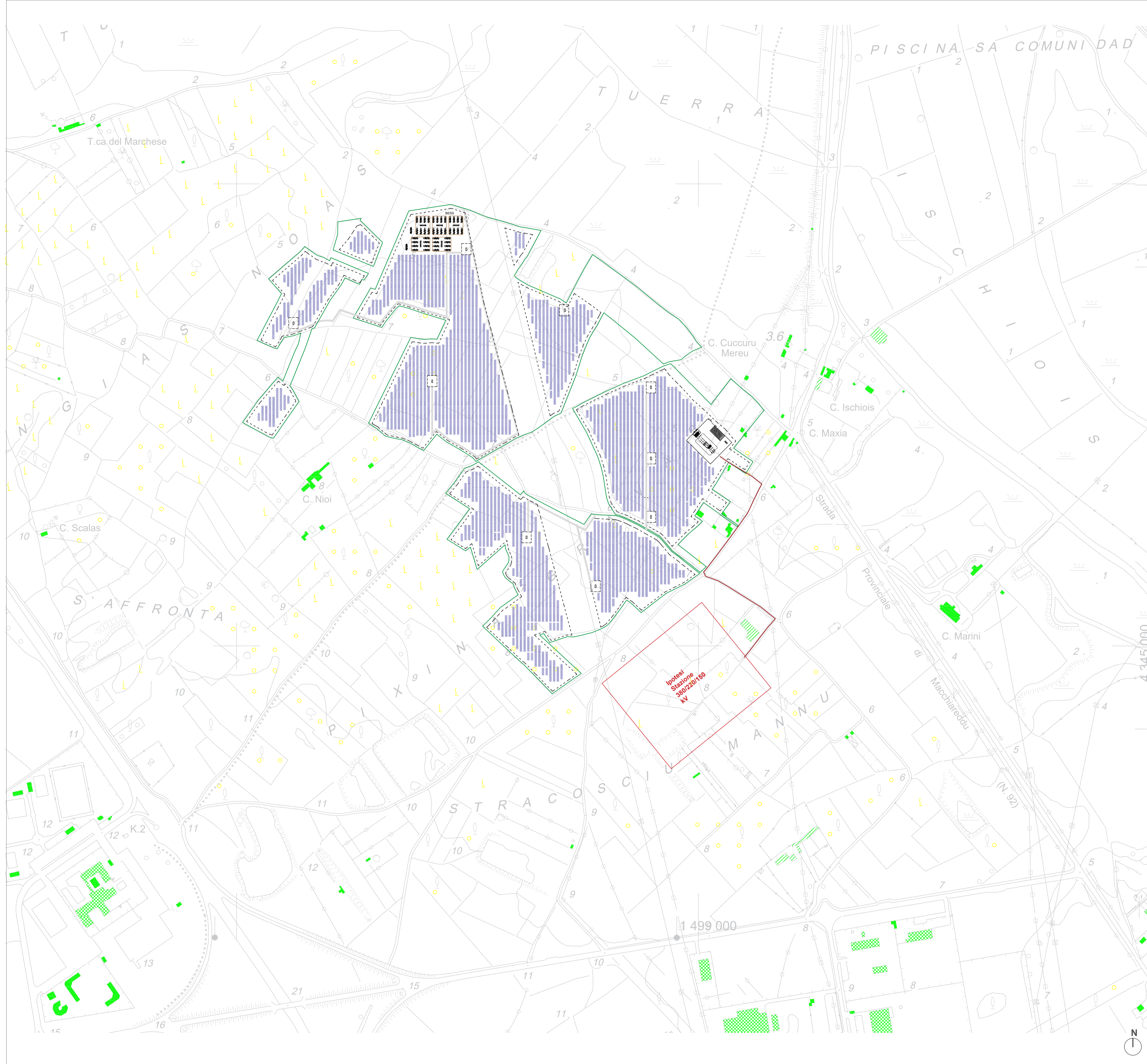
CODICE COMMESSA	NOME FILE	<b>DEF</b>	<b>IMPIANTI</b>	<b>00</b>
		FASE PROGETTUALE	CATEGORIA	REV.

STUDIO ALCHEMIST:  
Ing. Stefano Floris  
Arch. Cinzia Nieddu

PROGETTISTA - TIMBRO E FIRMA



PROGETTISTA - TIMBRO E FIRMA



PLANIMETRIA - LAYOUT DI PROGETTO SU BASE CTR scala 1: 10.000