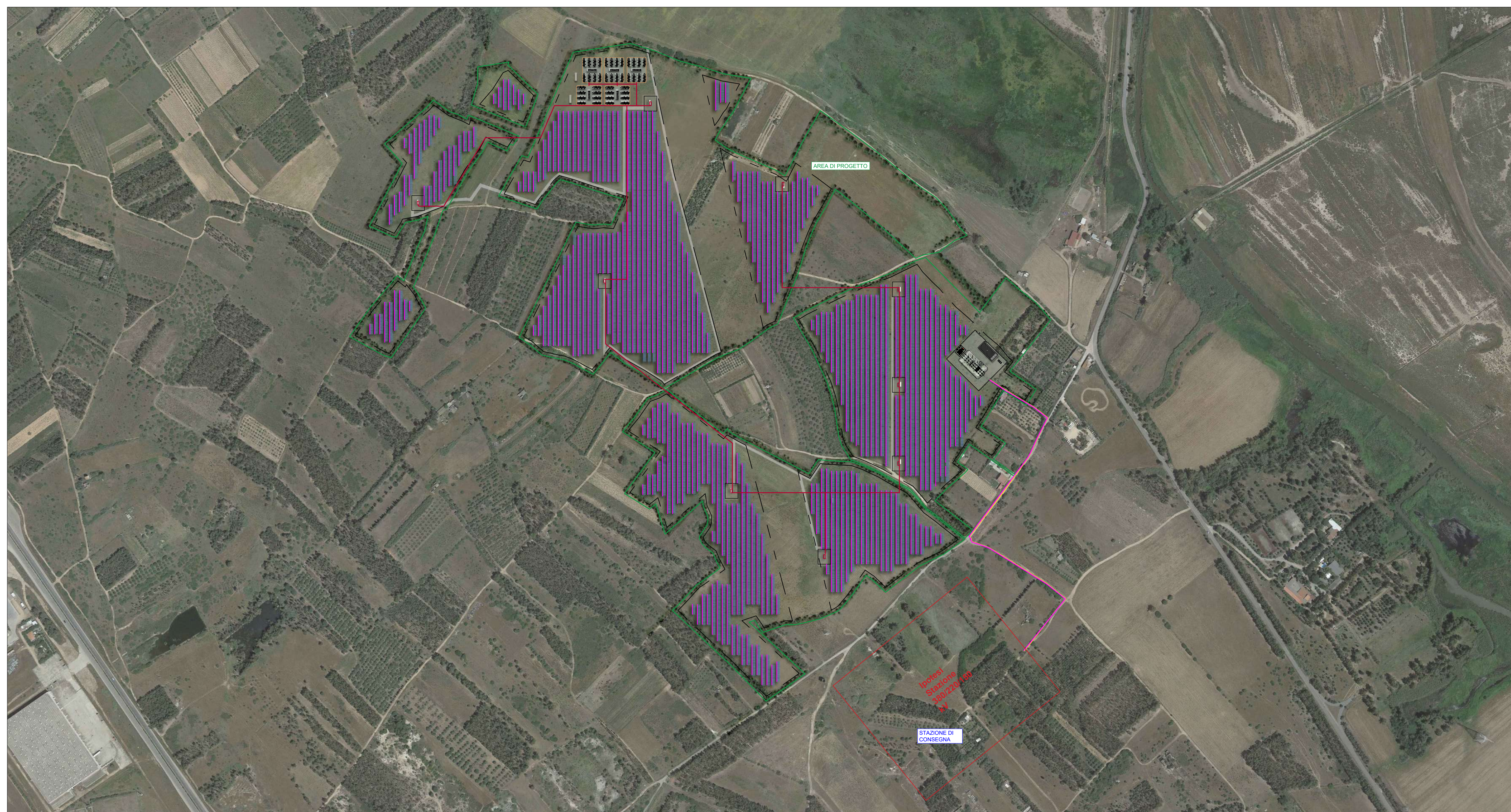


PLANIMETRIA - BASE CATASTALE scala 1: 10 000



DISTRIBUZIONE PUNTI DI CAMPIONAMENTO 1:4000



STUDIO ALCHEMIST
Ing. Stefano Floris - Arch. Cinzia Nieddu



Via Isola San Pietro 3 - 09126 Cagliari (CA)
Via Semplicio Spano 10 - 07026 Olbia (OT)
stefano.floris@studioalchemist.it
cinzia.nieddu@studioalchemist.it
www.studioalchemist.it

COMUNI DI UTA E ASSEMINI

OGGETTO
REALIZZAZIONE DI IMPIANTO FOTOVOLTAICO A TERRA
25,33 MW - TIPO A INSEGUIMENTO MONOASSIALE
[ID:8787]

COMMITTENTE
ENERGYMAC3 SRL
Via Semplicio Spano 10 - 07026 Olbia (OT)

PROGETTO DEFINITIVO

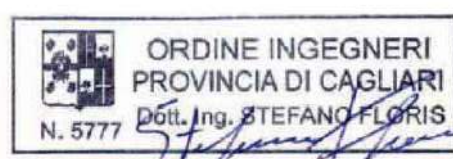
ELABORATO
INQUADRAMENTO TERRITORIALE SU BASE CATASTALE ED ORTOFOTO
Campionamenti terre e rocce da scavo per cavidotti.

NUMERO ELABORATO
OS_10B
SCALA: VARIE
DATA: MAGGIO 2023

3	Terza emissione				
2	Seconda emissione				
1	Prima emissione	Arch. Chiara Martis	Arch. Valentina Madeddu	Ing. S. Floris	
REV.	DATA	DESCRIZIONE	REDATTO	CONTROLLATO	APPROVATO

STUDIO ALCHEMIST:
Ing. Stefano Floris
Arch. Cinzia Nieddu

PROGETTISTA - TIMBRO E FIRMA



PROGETTISTA - TIMBRO E FIRMA



COLLABORATORI:
Arch. Chiara Martis
Arch. Valentina Madeddu
Arch. Elena Porcu
Arch. Luigi Mereu
Geol. Mario Strinna