

Accordo con Regione Liguria, Autorità di Sistema Portuale del Mar Ligure Occidentale e Comune di Genova del 14/10/2021

COLLEGAMENTO TRA LA VALFONTANABUONA E L'AUTOSTRADA A12 GENOVA-ROMA

PROGETTO DEFINITIVO


DOCUMENTAZIONE GENERALE

PIANO DI UTILIZZO ALLEGATO 3

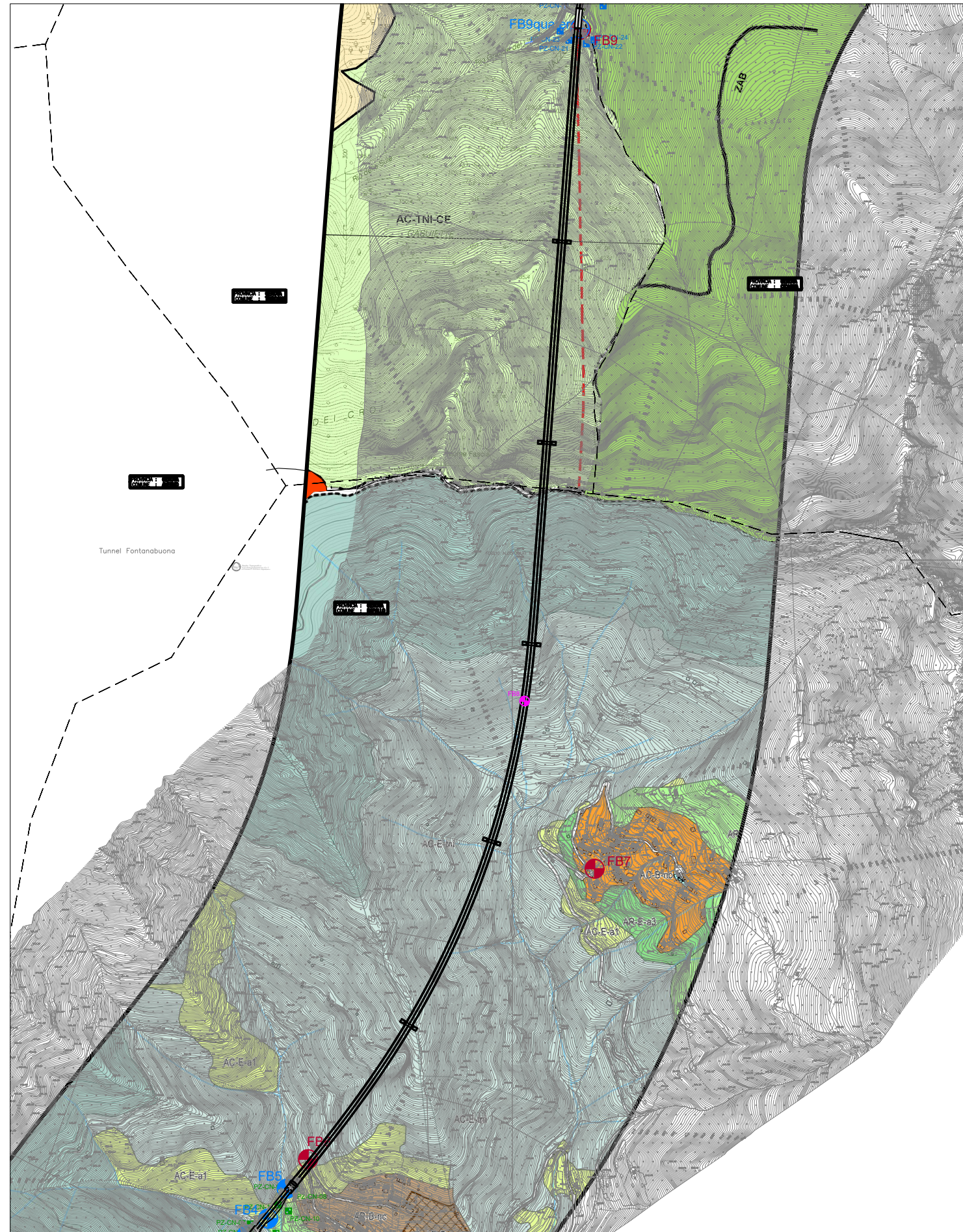
TAVOLE PLANIMETRICHE DELLE INDAGINI, DEI SITI DI SCAVO, RIUTILIZZO
E DEI DEPOSITI E DEI PERCORSI DI CANTIERE

IL PROGETTISTA SPECIALISTICO Ing. Sara Frisiani Ord. Ingg. Genova N. 9810A Responsabile Studi Ambientali	IL RESPONSABILE INTEGRAZIONE PRESTAZIONI SPECIALISTICHE Ing. Andrea Federico Ceppi Ord. Ingg. Milano N. A26059	IL DIRETTORE TECNICO Ing. Sara Frisiani Ord. Ingg. Genova N. 9810A T.A. Ambiente
---	---	---

RIFERIMENTO PROGETTO			CODICE IDENTIFICATIVO				RIFERIMENTO ELABORATO				ORDINATORE
Codice Commessa	Lotto, Sub-Prog. Cod. Appalto	Fase	Capitolo	Paragrafo	W B S	Parte d'opera	Tip.	Disciplina	Progressivo	Rev.	--
1100A3	LL00	PE	DG	PDU	00000	00000	D	AMB	1003	01	SCALA VARIE

	ENGINEER COORDINATOR:		SUPPORTO SPECIALISTICO:		REVISIONE	
	Ing. Andrea Federico Ceppi Ord. Ingg. Milano N. A26059				n.	data
					0	APRILE 2023
					1	GIUGNO 2023
REDATTO:	Dott. Francesco Cipolli	VERIFICATO:				

	VISTO DEL COMMITTENTE  IL RESPONSABILE UNICO DEL PROCEDIMENTO Ing. Laura Tripoli	VISTO DEL CONCEDENTE  Ministero delle Infrastrutture e dei Trasporti
--	--	---



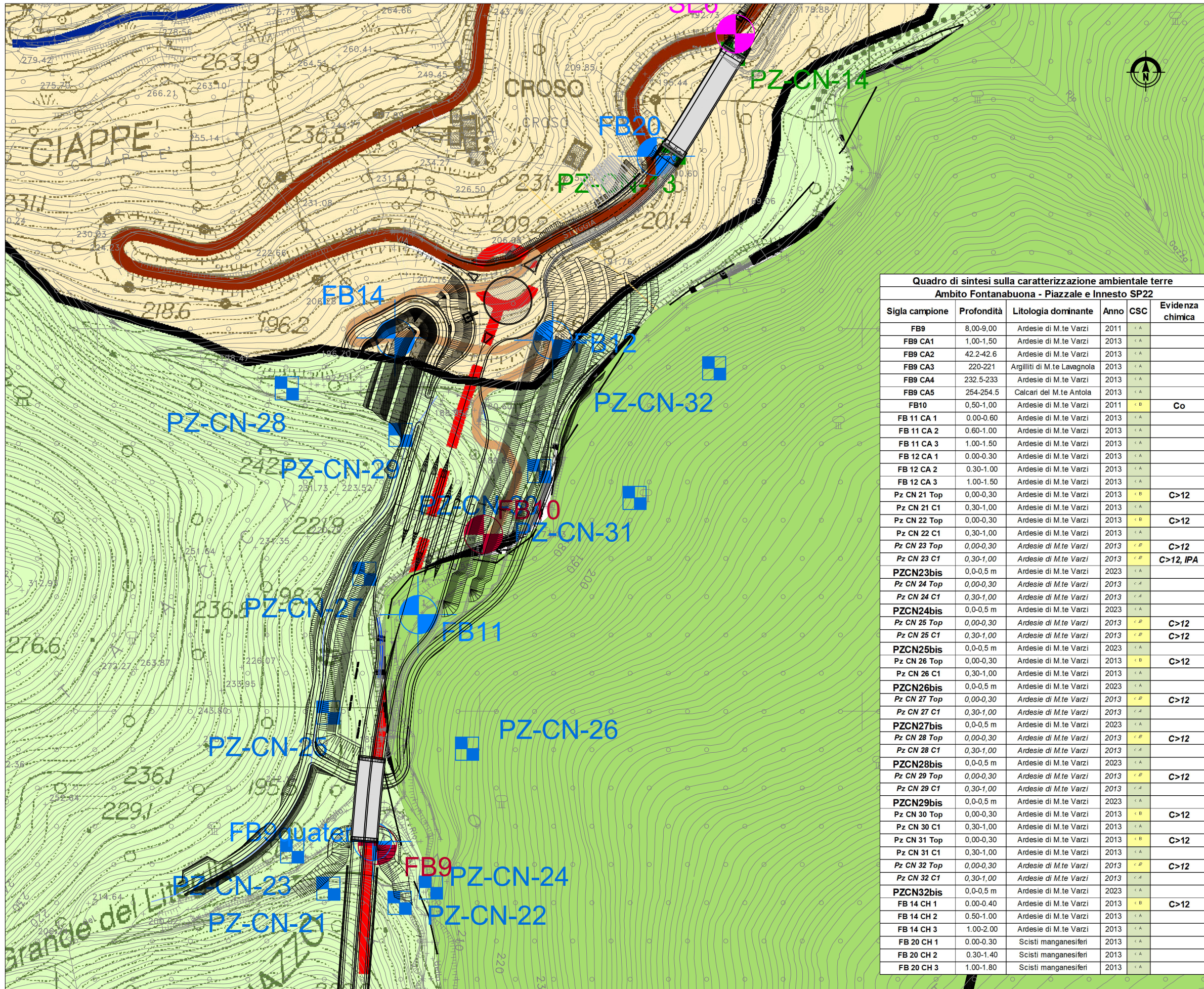
- Ambiti di conservazione**
- AC-A-cs** Ambito di conservazione del centro storico e dei nuclei
Art. 41 - Corrisponde al sistema edificato più antico del Centro (perimetrazione) ed esteso al primo tratto di Via Mameli sino alla linea ferroviaria. Comprende i nuclei più antichi di S. Anna, S. Maria, Pieve e S. Michele, costituendo l'area particolarmente significativa nell'immagine del territorio locale.
 - AC-A-cu** Ambito di conservazione del centro urbano
Art. 42 - Corrisponde alle espansioni recenti del centro storico più antico, esteso sino alla linea ferroviaria, caratterizzate da impianti urbani riconoscibili, da assi portanti di rilievo.
 - AC-A-lp** Ambito di conservazione del litorale di pregio
Art. 43 - Sistema delle ville costiere e delle residenze di buona qualità, nelle porzioni litoranee extrastuarie, entrostanti parchi o giardini di pregio, in relazione alle ville costruite sui due promontori Insediamenti S. Michele e nella porzione litoranea di Lavagna.
 - AC-A-up** Ambito di conservazione dei sistemi urbani di alto pregio
Art. 44 - Sistema dell'edificato di pregio dell'area urbana costituito dai tessuti urbani dell'espansione del primo dopoguerra, tuttora leggibili nella loro prevalente composizione di ville plurifamiliari entrostanti giardini di pertinenza.
 - AC-A-vp** Ambito di conservazione dei sistemi insediati collinari di alto pregio
Art. 45 - Sistemi edificati di tipo sparso in versanti di pregio paesistico (a monte dell'Aurelia di Pomete, S. Niccolò e simili, collina di S. Michele-Via Fiora, il Poggio a Levante, ecc.).
 - AC-B-nc** Ambito di conservazione dei nuclei collinari
Art. 46 - Corrisponde a sistemi organizzati a nucleo collinare di particolare valore paesistico meritevoli di conservazione, e a puntuali piccoli nuclei collinari di particolare valore storico edificati, rappresentativi del modello aggregato del sistema insediato agricolo, meritevoli di considerazione in quanto particolarmente significativi nell'immagine del territorio locale (San Massimo - Chignero - case di Noè - Molinetta Costacava - Gropallo).
 - AC-B-vs** Ambito di conservazione dei sistemi collinari recenti completi
Art. 47 - Porzioni del sistema edificato, in genere sotto il titolo di abitazioni in versante, che manifestano complessità di immagine e sufficienti qualità funzionali, in genere disposte all'interno di ambiti di pregio paesistico.
 - AC-E-tn** Territori pratici, boschivi e naturali
Art. 48 - Comprende le aree non insediate e boscate.
 - AC-E-tn-a** Territori pratici, boschivi e naturali di pregio ambientale
Art. 49 - Comprende le aree non insediate, boscate e aree ZSC di Valle Tuga.
 - AC-E-a1** Ambito di conservazione dei Territori di Presidio Ambientale
Art. 49bis - Comprende le porzioni collinari di immagine agricola insediata in terreni rai.
- Ambiti di riqualificazione**
- AR-A-lb** Ambito di riqualificazione del litorale balneabile
Art. 51 - L'ambito è costituito dalla area compresa tra la dividente demaniale e la linea costiera.
 - AR-B-uc** Ambito di riqualificazione dei sistemi urbani da consolidare
Art. 52 - Porzioni del sistema urbano e di margine dello stesso, con caratteri identitari che vanno da riconoscibili impianti urbani a sistemi eterogenei, da considerarsi saluti nel rapporto presente tra edificato e residui spazi liberi (impianti di via della Libertà, corso Italia, collina di S. Anna, via Pietrafaccia, a monte di via Magocco, via Botzaro, porzione di San Michele a monte del tracciato ferroviario).
 - AR-B-pc** Ambito di riqualificazione dei sistemi minori periferici
Art. 53 - Comprende le porzioni degli insediamenti lineari di valle periferici rispetto al Capoluogo entro cui sono presenti limitate incoerenze e disomogeneità tipologiche e funzionali, di tipo puntuale.
 - AR-B-nc** Ambito di riqualificazione dei sistemi collinari
Art. 54 - Corrisponde ai nuclei insediati dell'arco collinare, entro cui può prevedersi, in relazione agli specifici caratteri dell'insediamento, una moderna integrazione degli impianti edificati, volta ad una completa definizione dell'assetto del nucleo ed alla integrazione delle superfici di servizio collettivo.
 - AR-D** Ambito di riqualificazione dei sistemi produttivi
Art. 55 - L'ambito è costituito dalle diverse aree interessate da attività produttive con caratteristiche della p.l. o artigianali, ivi compresi i depositi e le attività connesse alla logistica del sistema produttivo, della distribuzione e dei servizi collettivi.
 - AR-D-o** Ambito di riqualificazione dei sistemi produttivi all'aperto
Art. 55.7 - Corrisponde ad aree produttive svolte principalmente all'aperto.
 - D-a** Unità Turistico Ricettive
Art. 56 - Comprende tutte le strutture e gli impianti destinati alla ricettività turistica.
 - AR-D-k** Ambito di riqualificazione delle strutture di campeggio
Art. 57 - Comprende le aree campeggio esistenti e a struttura di previsione.
 - AR-E-a2** Ambito di riqualificazione dei Territori di Presidio Ambientale a matrice agricola di tipo 2
Art. 58 - Corrisponde a porzioni collinari di immagine agricola insediata in terreni modesti.
 - AR-E-a3** Ambito di riqualificazione dei Territori di Presidio Ambientale a matrice agricola di tipo 3
Art. 58 - Corrisponde a porzioni collinari di immagine agricola insediata in terreni consistenti.
 - AR-D-ag** Ambito di riqualificazione di effettiva produzione agricola
Art. 59 - Comprende le aree in uso ad aziende agricole in attività nel settore florovivaistico, anche con impiego di serra.
 - AR-D-g** Ambito di riqualificazione delle attrezzature di gerarchia territoriale Campo da Golf
Art. 60 - L'ambito comprende l'area del campo da golf, compresa la porzione intorno lungo il Boleto destinata a viabilità e a standard urbanistici e con inclusione delle aree comprese tra l'attuale limite del campo ed il confine comunale destinate all'ampliamento della struttura.
 - AR-F-a** Distretto di trasformazione Aree sportive
Art. 61 - Corrisponde alle superfici destinate al potenziamento o alla nuova formazione di impianti sportivi di rilevanza territoriale sia a gestione pubblica che privata. (AR-F-a 02: polo ricreativo sportivo (ippica e Tennis) in sponda sinistra; AR-F-a 03: Polo ricreativo sportivo (ippica); AR-F-a 04: Area impianti sportivi in valle di Canale).
- Dividente demaniale**
- Zone soggette a disciplina speciale (tav S3)**
- Nuclei rurali di valore documentario
 - S. AR-B-nc
 - Settori edificabili in AR-B-nc
- Patrimonio edilizio esistente di particolare pregio (tav S3)**
- Sistema dei servizi esistenti e di previsione (tav S2)**
- Servizi esistenti
 - Servizi di previsione
 - Servizi alla mobilità
 - Impianti tecnologici
- Sistema delle infrastrutture esistenti e di previsione (tav S2)**
- Ferrovia
 - Funivia
 - Area portuale
 - Autostrada
 - Viabilità esistente
 - Viabilità di previsione
 - Allargamento viabilità esistente

Quadro di sintesi sulla caratterizzazione ambientale terre

Ambito Galleria Fontanabuona

Sigla campione	Profondità	Litologia dominante	Anno	CSC	Evidenza chimica
FB6	34,50-35,00	Calcarei del M.te Antola	2011	< A	
FB7	130,1-130,2	Argilliti di M.te Lavagnola	2011	< A	
FB 5 CA 1	0,00-0,45	Calcarei del M.te Antola	2013	< B	C>12
FB 5 CA 2	1,10-1,60	Calcarei del M.te Antola	2013	< A	
FB 5 CA 3	19,60-20,00	Calcarei del M.te Antola	2013	< A	
FB9	8,00-9,00	Ardesie di M.te Varzi	2011	< A	
FB6	34,50-35,00	Calcarei del M.te Antola	2011	< A	
FB7	130,1-130,2	Argilliti di M.te Lavagnola	2011	< A	
FB9 CA1	1,00-1,50	Ardesie di M.te Varzi	2013	< A	
FB9 CA2	42,2-42,6	Ardesie di M.te Varzi	2013	< A	
FB9 CA3	220-221	Argilliti di M.te Lavagnola	2013	< A	
FB9 CA4	232,5-233	Ardesie di M.te Varzi	2013	< A	
FB9 CA5	254-254,5	Calcarei del M.te Antola	2013	< A	
Pz CN 21 Top	0,00-0,30	Ardesie di M.te Varzi	2013	< B	C>12
Pz CN 21 C1	0,30-1,00	Ardesie di M.te Varzi	2013	< A	
Pz CN 22 Top	0,00-0,30	Ardesie di M.te Varzi	2013	< B	C>12
Pz CN 22 C1	0,30-1,00	Ardesie di M.te Varzi	2013	< A	
FB8 -C1	166,20 - 166,40	Calcarei del M.te Antola	2023	< A	
FB8 -C2	177,70-177,90	Calcarei del M.te Antola	2023	< A	

- LEGENDA**
- Indagini ambientali progetto preliminare**
 - SV4 Sondaggi a carotaggio continuo - campagna geognostica 2011
 - Indagini ambientali progetto definitivo**
 - SV4 Sondaggi a carotaggio continuo e a distruzione - campagna geognostica 2013
 - PZ-CN-01 Pozzetti ambientali
 - Indagini ambientali da eseguire**
 - PZ-CN-XX Pozzetti ambientali
 - Indagini ambientali integrative**
 - Sondaggi a carotaggio continuo e a distruzione - campagna geognostica 2022-2023
 - Aree di cantieri e di deposito



LEGENDA

Indagini ambientali progetto preliminare

- SV4 Sondaggi a carotaggio continuo - campagna geognostica 2011

Indagini ambientali progetto definitivo

- SV4' Sondaggi a carotaggio continuo e a distruzione - campagna geognostica 2013

Indagini ambientali da eseguire

- PZ-CN-01 Pozzetti ambientali

Indagini ambientali integrative

- PZ-CN-XX Pozzetti ambientali
- Sondaggi a carotaggio continuo e a distruzione - campagna geognostica 2022-2023
- Arete di cantieri e di deposito

Quadro di sintesi sulla caratterizzazione ambientale terre
 Ambito Fontanabuona - Piazzale e Inneso SP22

Sigla campione	Profondità	Litologia dominante	Anno	CSC	Evidenza chimica
FB9	8,00-9,00	Ardesie di M.te Varzi	2011	<A	
FB9 CA1	1,00-1,50	Ardesie di M.te Varzi	2013	<A	
FB9 CA2	42,2-42,6	Ardesie di M.te Varzi	2013	<A	
FB9 CA3	220-221	Argilliti di M.te Lavagnola	2013	<A	
FB9 CA4	232,5-233	Ardesie di M.te Varzi	2013	<A	
FB9 CA5	254-254,5	Calcani del M.te Antola	2013	<A	
FB10	0,50-1,00	Ardesie di M.te Varzi	2011	<B	Co
FB 11 CA 1	0,00-0,60	Ardesie di M.te Varzi	2013	<A	
FB 11 CA 2	0,60-1,00	Ardesie di M.te Varzi	2013	<A	
FB 11 CA 3	1,00-1,50	Ardesie di M.te Varzi	2013	<A	
FB 12 CA 1	0,00-0,30	Ardesie di M.te Varzi	2013	<A	
FB 12 CA 2	0,30-1,00	Ardesie di M.te Varzi	2013	<A	
FB 12 CA 3	1,00-1,50	Ardesie di M.te Varzi	2013	<A	
Pz CN 21 Top	0,00-0,30	Ardesie di M.te Varzi	2013	<B	C>12
Pz CN 21 C1	0,30-1,00	Ardesie di M.te Varzi	2013	<A	
Pz CN 22 Top	0,00-0,30	Ardesie di M.te Varzi	2013	<B	C>12
Pz CN 22 C1	0,30-1,00	Ardesie di M.te Varzi	2013	<A	
Pz CN 23 Top	0,00-0,30	Ardesie di M.te Varzi	2013	<B	C>12
Pz CN 23 C1	0,30-1,00	Ardesie di M.te Varzi	2013	<B	C>12, IPA
PZCN23bis	0,0-0,5 m	Ardesie di M.te Varzi	2023	<A	
Pz CN 24 Top	0,00-0,30	Ardesie di M.te Varzi	2013	<A	
Pz CN 24 C1	0,30-1,00	Ardesie di M.te Varzi	2013	<A	
PZCN24bis	0,0-0,5 m	Ardesie di M.te Varzi	2023	<A	
Pz CN 25 Top	0,00-0,30	Ardesie di M.te Varzi	2013	<B	C>12
Pz CN 25 C1	0,30-1,00	Ardesie di M.te Varzi	2013	<B	C>12
PZCN25bis	0,0-0,5 m	Ardesie di M.te Varzi	2023	<A	
Pz CN 26 Top	0,00-0,30	Ardesie di M.te Varzi	2013	<B	C>12
Pz CN 26 C1	0,30-1,00	Ardesie di M.te Varzi	2013	<A	
PZCN26bis	0,0-0,5 m	Ardesie di M.te Varzi	2023	<A	
Pz CN 27 Top	0,00-0,30	Ardesie di M.te Varzi	2013	<B	C>12
Pz CN 27 C1	0,30-1,00	Ardesie di M.te Varzi	2013	<A	
PZCN27bis	0,0-0,5 m	Ardesie di M.te Varzi	2023	<A	
Pz CN 28 Top	0,00-0,30	Ardesie di M.te Varzi	2013	<B	C>12
Pz CN 28 C1	0,30-1,00	Ardesie di M.te Varzi	2013	<A	
PZCN28bis	0,0-0,5 m	Ardesie di M.te Varzi	2023	<A	
Pz CN 29 Top	0,00-0,30	Ardesie di M.te Varzi	2013	<B	C>12
Pz CN 29 C1	0,30-1,00	Ardesie di M.te Varzi	2013	<A	
PZCN29bis	0,0-0,5 m	Ardesie di M.te Varzi	2023	<A	
Pz CN 30 Top	0,00-0,30	Ardesie di M.te Varzi	2013	<B	C>12
Pz CN 30 C1	0,30-1,00	Ardesie di M.te Varzi	2013	<A	
Pz CN 31 Top	0,00-0,30	Ardesie di M.te Varzi	2013	<B	C>12
Pz CN 31 C1	0,30-1,00	Ardesie di M.te Varzi	2013	<A	
Pz CN 32 Top	0,00-0,30	Ardesie di M.te Varzi	2013	<B	C>12
Pz CN 32 C1	0,30-1,00	Ardesie di M.te Varzi	2013	<A	
PZCN32bis	0,0-0,5 m	Ardesie di M.te Varzi	2023	<A	
FB 14 CH 1	0,00-0,40	Ardesie di M.te Varzi	2013	<B	C>12
FB 14 CH 2	0,50-1,00	Ardesie di M.te Varzi	2013	<A	
FB 14 CH 3	1,00-2,00	Ardesie di M.te Varzi	2013	<A	
FB 20 CH 1	0,00-0,30	Scisti manganesiferi	2013	<A	
FB 20 CH 2	0,30-1,40	Scisti manganesiferi	2013	<A	
FB 20 CH 3	1,00-1,80	Scisti manganesiferi	2013	<A	

LEGENDA

--- confini comunali

AMBITI DI CONSERVAZIONE

- AC-S carattere storico e documentario
- AC-S Manifatti Emergenti (ME del PTCIP)
- AC-NS-CE nucleo storico - conservazione

TERRITORI NON INSEDIATI

- AC-TNI-CE territori non insediabili - conservazione

AMBITI DI RIQUALIFICAZIONE

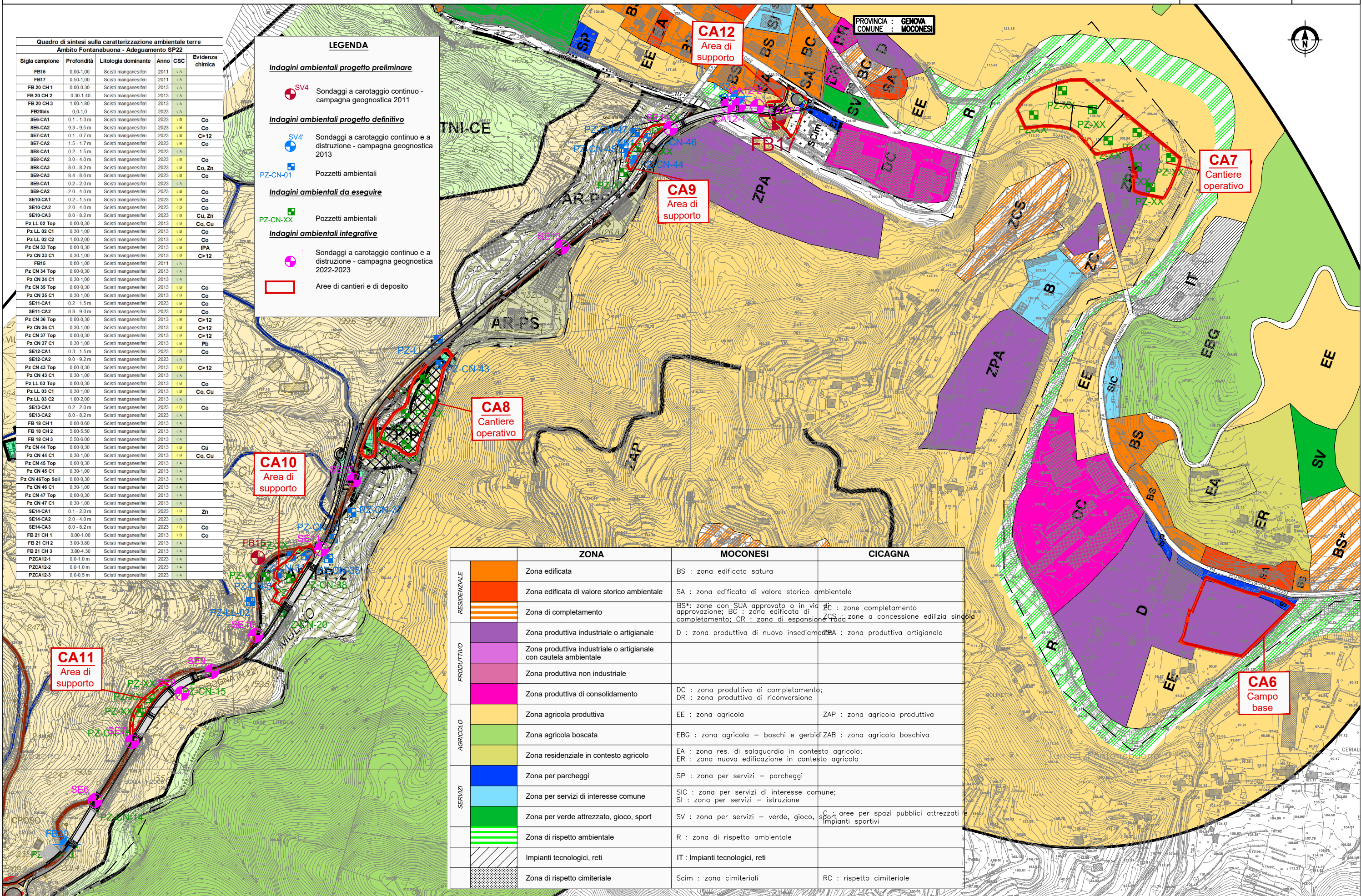
- AR-TRA-MA territori rurali abitati - mantenimento
- AR-IN ambiti di integrazione puntuale
- AR-IN-P.1 e AR-IN-P.2 in località Piandepiretti
- AR-IN-G.1 in località Garbarino
- AR-TR-MA territori rurali - mantenimento
- AR-PS zona produttiva saturata
- AR-PP zona produttiva di potenziamento
- F servizi
- P.P. piani particolareggiati: P.P.1 Tanquaci, P.P.2 Massalupo

INFRASTRUTTURE

- strada statale n° 333 Recco - Gattorna
- strada statale n° 225 della Fontanabuona
- strada provinciale n° 22
- strada comunale convenzionata n° 40
- strada comunale esistente
- strada comunale di previsione
- strada comunale in terra battuta
- strada consorzio Rio Marsaglia di previsione
- sentiero storico colombiano
- pista ciclabile esistente
- pista ciclabile di previsione
- collegamento Val Fontanabuona - autostrada A12 in previsione

Quadro di sintesi sulla caratterizzazione ambientale terre Ambito Fontanabuona - Adeguamento SP22					
Sigla campione	Profondità	Litologia dominante	Anno	CSC	Evidenza chimica
FB15	0,00-1,00	Scisti manganiferi	2011	-CA	
FB17	0,50-1,00	Scisti manganiferi	2011	-CA	
FB 20 CH 1	0,00-0,30	Scisti manganiferi	2013	-CA	
FB 20 CH 2	0,30-1,40	Scisti manganiferi	2013	-CA	
FB 20 CH 3	1,00-1,80	Scisti manganiferi	2013	-CA	
FB20bis	0,0-1,0	Scisti manganiferi	2013	-CA	
SE6-CA1	0,1 - 1,3m	Scisti manganiferi	2023	-CB	Co
SE6-CA2	9,3 - 9,5m	Scisti manganiferi	2023	-CB	Co
SE7-CA1	0,1 - 0,7m	Scisti manganiferi	2023	-CB	C>12
SE7-CA2	1,5 - 1,7m	Scisti manganiferi	2023	-CB	Co
SE8-CA1	0,2 - 1,5m	Scisti manganiferi	2023	-CB	Co
SE8-CA2	3,0 - 4,0m	Scisti manganiferi	2023	-CB	Co, Zn
SE8-CA3	8,0 - 8,2m	Scisti manganiferi	2023	-CB	Co, Zn
SE9-CA3	8,4 - 8,6m	Scisti manganiferi	2023	-CB	Co
SE9-CA1	0,2 - 2,0m	Scisti manganiferi	2023	-CB	Co
SE9-CA2	2,0 - 4,0m	Scisti manganiferi	2023	-CB	Co
SE10-CA1	0,2 - 1,5m	Scisti manganiferi	2023	-CB	Co
SE10-CA2	2,0 - 4,0m	Scisti manganiferi	2023	-CB	Co
SE10-CA3	8,0 - 8,2m	Scisti manganiferi	2023	-CB	Cu, Zn
Pz LL 02 Top	0,00-0,30	Scisti manganiferi	2013	-CB	Co, Cu
Pz LL 02 C1	0,30-1,00	Scisti manganiferi	2013	-CB	Co
Pz LL 02 C2	1,00-2,00	Scisti manganiferi	2013	-CB	Co
Pz CN 33 Top	0,00-0,30	Scisti manganiferi	2013	-CB	IPA
Pz CN 33 C1	0,30-1,00	Scisti manganiferi	2013	-CB	C>12
FB15	0,00-1,00	Scisti manganiferi	2011	-CA	
Pz CN 34 Top	0,00-0,30	Scisti manganiferi	2013	-CA	
Pz CN 34 C1	0,30-1,00	Scisti manganiferi	2013	-CA	
Pz CN 35 Top	0,00-0,30	Scisti manganiferi	2013	-CB	Co
Pz CN 35 C1	0,30-1,00	Scisti manganiferi	2013	-CB	Co
SE11-CA1	0,2 - 1,5m	Scisti manganiferi	2023	-CB	Co
SE11-CA2	8,8 - 9,0m	Scisti manganiferi	2023	-CB	Co
Pz CN 36 Top	0,00-0,30	Scisti manganiferi	2013	-CB	C>12
Pz CN 36 C1	0,30-1,00	Scisti manganiferi	2013	-CB	C>12
Pz CN 37 Top	0,00-0,30	Scisti manganiferi	2013	-CB	C>12
Pz CN 37 C1	0,30-1,00	Scisti manganiferi	2013	-CB	Pb
SE12-CA1	0,3 - 1,5m	Scisti manganiferi	2023	-CB	Co
SE12-CA2	9,0 - 9,2m	Scisti manganiferi	2023	-CA	
Pz CN 43 Top	0,00-0,30	Scisti manganiferi	2013	-CB	C>12
Pz CN 43 C1	0,30-1,00	Scisti manganiferi	2013	-CB	Co
Pz LL 03 Top	0,00-0,30	Scisti manganiferi	2013	-CB	Co
Pz LL 03 C1	0,30-1,00	Scisti manganiferi	2013	-CB	Co, Cu
Pz LL 03 C2	1,00-2,00	Scisti manganiferi	2013	-CB	Co
SE13-CA1	0,2 - 2,0m	Scisti manganiferi	2023	-CB	Co
SE13-CA2	8,0 - 8,2m	Scisti manganiferi	2023	-CB	Co
FB 18 CH 1	0,00-0,60	Scisti manganiferi	2013	-CA	
FB 18 CH 2	5,00-5,50	Scisti manganiferi	2013	-CA	
FB 18 CH 3	5,50-6,00	Scisti manganiferi	2013	-CA	
Pz CN 44 Top	0,00-0,30	Scisti manganiferi	2013	-CB	Cu
Pz CN 44 C1	0,30-1,00	Scisti manganiferi	2013	-CB	Co, Cu
Pz CN 45 Top	0,00-0,30	Scisti manganiferi	2013	-CB	Co
Pz CN 45 C1	0,30-1,00	Scisti manganiferi	2013	-CB	Co
Pz CN 46 Top Soll	0,00-0,30	Scisti manganiferi	2013	-CA	
Pz CN 46 C1	0,30-1,00	Scisti manganiferi	2013	-CA	
Pz CN 47 Top	0,00-0,30	Scisti manganiferi	2013	-CA	
Pz CN 47 C1	0,30-1,00	Scisti manganiferi	2013	-CB	Zn
SE14-CA1	0,1 - 2,0m	Scisti manganiferi	2023	-CB	Co
SE14-CA2	2,0 - 4,0m	Scisti manganiferi	2023	-CB	Co
SE14-CA3	8,0 - 8,2m	Scisti manganiferi	2023	-CB	Co
FB 21 CH 1	0,00-1,00	Scisti manganiferi	2013	-CB	Co
FB 21 CH 2	3,00-3,80	Scisti manganiferi	2013	-CB	Co
FB 21 CH 3	3,80-4,30	Scisti manganiferi	2013	-CB	Co
PZCA12-1	0,0-1,0m	Scisti manganiferi	2023	-CA	
PZCA12-2	0,0-1,0m	Scisti manganiferi	2023	-CA	
PZCA12-3	0,0-0,5m	Scisti manganiferi	2023	-CA	

LEGENDA	
	Sondaggi a carotaggio continuo - campagna geognostica 2011
	Sondaggi a carotaggio continuo e a distruzione - campagna geognostica 2013
	Pozzetti ambientali
	Pozzetti ambientali
	Sondaggi a carotaggio continuo e a distruzione - campagna geognostica 2022-2023
	Aree di cantieri e di deposito



	ZONA	MOCONESI	CICAGNA
RESIDENZIALE		Zona edificata	BS : zona edificata saturo
		Zona edificata di valore storico ambientale	SA : zona edificata di valore storico ambientale
		Zona di completamento	BS* : zone con SUA approvato o in via di approvazione; BC : zona edificata di completamento; CR : zona di espansione urbana a concessione edilizia singola
PRODUTTIVO		Zona produttiva industriale o artigianale	D : zona produttiva di nuovo insediamento; ZCA : zona produttiva artigianale
		Zona produttiva industriale o artigianale con cautela ambientale	
		Zona produttiva non industriale	
AGRICOLA		Zona agricola produttiva	EE : zona agricola; ZAP : zona agricola produttiva
		Zona agricola boscata	EBG : zona agricola - boschi e gerbidizi; ZAB : zona agricola boschiva
		Zona residenziale in contesto agricolo	EA : zona res. di salaguardia in contesto agricolo; ER : zona nuova edificazione in contesto agricolo
SERVIZI		Zona per parcheggi	SP : zona per servizi - parcheggi
		Zona per servizi di interesse comune	SIC : zona per servizi di interesse comune; SI : zona per servizi - istruzione
		Zona per verde attrezzato, gioco, sport	SV : zona per servizi - verde, gioco, sport; C : aree per spazi pubblici attrezzati e impianti sportivi
		Zona di rispetto ambientale	R : zona di rispetto ambientale
		Impianti tecnologici, reti	IT : Impianti tecnologici, reti
		Zona di rispetto cimiteriale	Scim : zona cimiteriali; RC : rispetto cimiteriale

